

ため池(大池・猫又池)

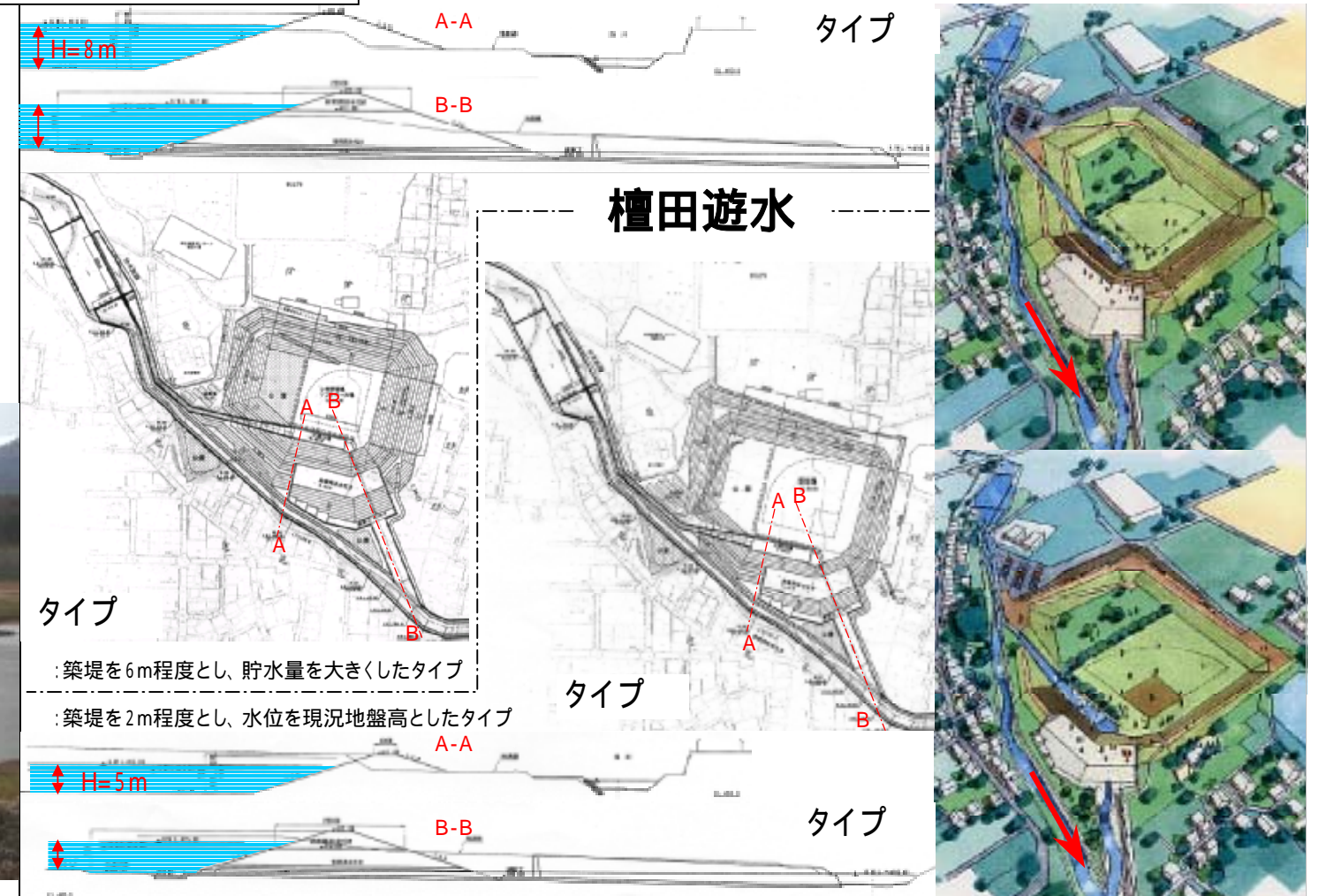
- ・集水面積が大きく、カット量が見込める大池、猫又池を活用
- ・管理者(浅河原土地改良区)と協議中
- ・「大池+猫又池で15m³/sカット」で協議



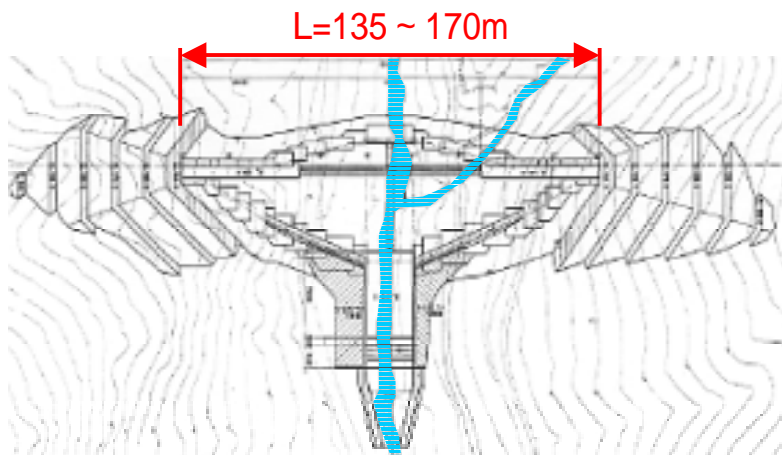
大池



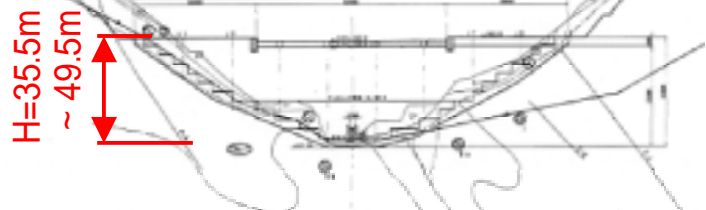
猫又池



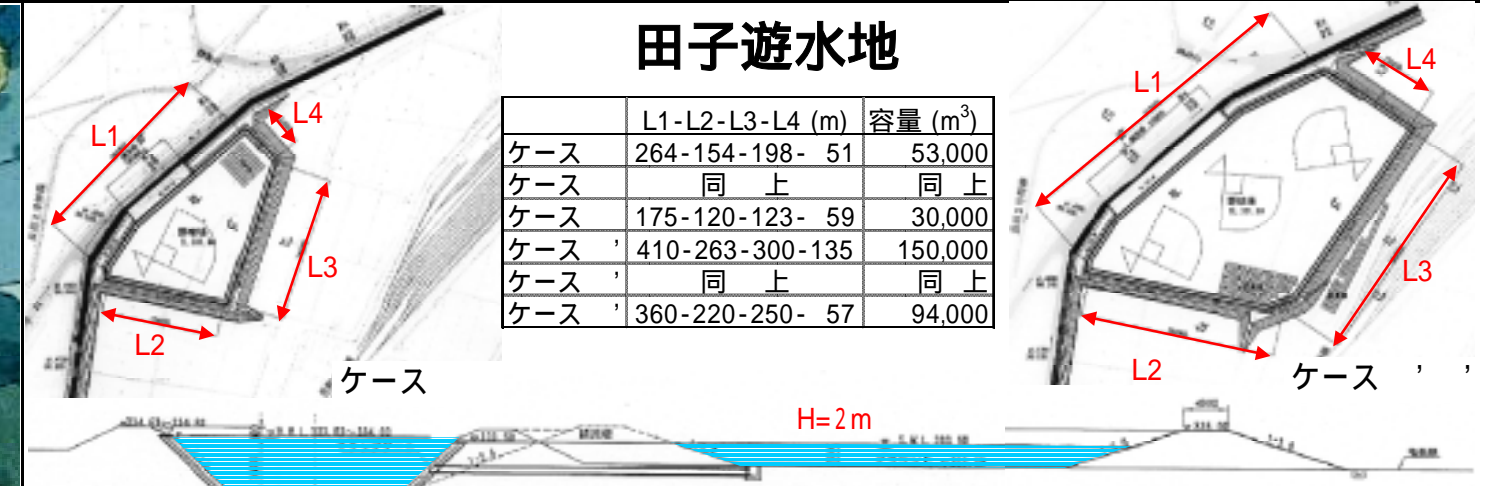
河道内遊水地



カット量: 58 ~ 92m³/s
 堤 高: 35.5 ~ 49.5m
 堤 長: 135 ~ 170m
 治水容量: 405 ~ 1,256千m³



田子遊水地



田子遊水地の底地部分の土地の取り扱い、別途検討が必要とされており、総事業費に含まれていない。

大きさのイメージを把握する目的で駐車場および野球場を記入している。

