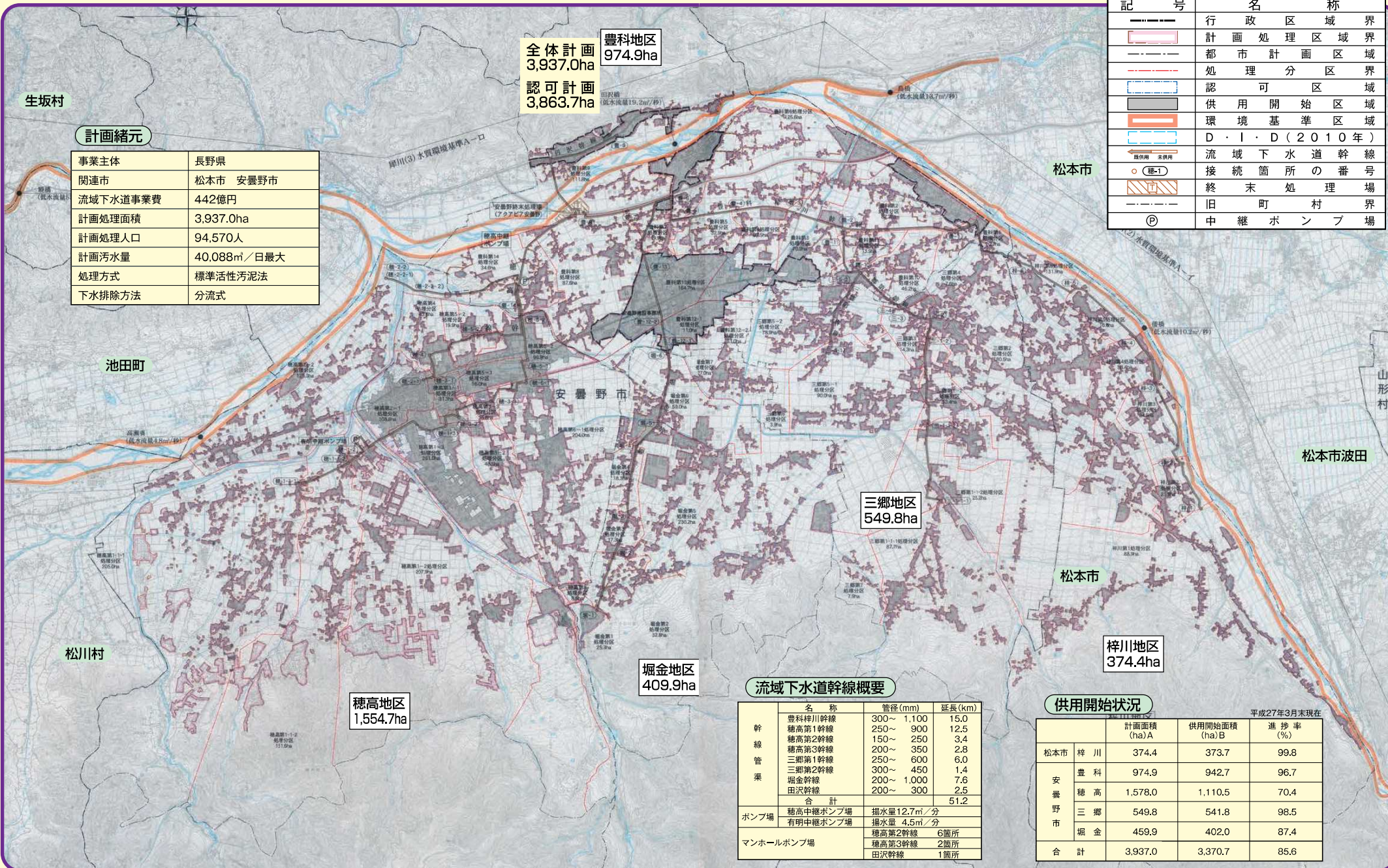


# 処理区域の整備状況(平成27年3月31日現在)



凡 例	
記 号	名 称
—	行政区域境界
—	計画処理区域界
—	都市計画区域
—	処理分区界
—	認可区域
—	供用開始区域
—	環境基準区域
—	D・I・D(2010年)
—	流域下水道幹線
○	接続箇所の番号
—	終末処理場
—	旧町村界
Ⓟ	中継ポンプ場

## 計画緒元

事業主体	長野県
関連市	松本市 安曇野市
流域下水道事業費	442億円
計画処理面積	3,937.0ha
計画処理人口	94,570人
計画汚水量	40,088m <sup>3</sup> /日最大
処理方式	標準活性汚泥法
下水排除方法	分流式

豊科地区  
974.9ha  
全体計画  
3,937.0ha  
認可計画  
3,863.7ha

三郷地区  
549.8ha

堀金地区  
409.9ha

穂高地区  
1,554.7ha

梓川地区  
374.4ha

## 流域下水道幹線概要

幹線	名称	管径(mm)	延長(km)
管	豊科梓川幹線	300~1,100	15.0
	穂高第1幹線	250~900	12.5
	穂高第2幹線	150~250	3.4
	穂高第3幹線	200~350	2.8
	三郷第1幹線	250~600	6.0
	三郷第2幹線	300~450	1.4
渠	堀金幹線	200~1,000	7.6
	田沢幹線	200~300	2.5
合 計			51.2
ポンプ場	穂高中継ポンプ場	揚水量 12.7m <sup>3</sup> /分	
	有明中継ポンプ場	揚水量 4.5m <sup>3</sup> /分	
マンホールポンプ場	穂高第2幹線	6箇所	
	穂高第3幹線	2箇所	
	田沢幹線	1箇所	
	合 計		9箇所

## 供用開始状況

平成27年3月末現在

		計画面積 (ha)A	供用開始面積 (ha)B	進捗率 (%)
松本市	梓川	374.4	373.7	99.8
	豊科	974.9	942.7	96.7
安曇野市	穂高	1,578.0	1,110.5	70.4
	三郷	549.8	541.8	98.5
	堀金	459.9	402.0	87.4
合 計		3,937.0	3,370.7	85.6

この地図は、国土地理院発行の2万5千分の1地形図(有明、明科、信濃小倉、豊科、波田、松本)を使用したものである。