

大豆の9月中旬の巡回調査結果の概要

【東北信】 調査日 9月13日、17日、18日

＜東北信地域の巡回調査地点：東信3地点、北信3地点、計6地点＞

1 べと病

- (1) 東信地域3地点、北信地域2地点で発病がみられ、発生地点率は平年と比べ高かった。
- (2) 平均発病株率及び発病度は、平年と比べ東信地域が高く、北信地域は低かった。

2 さび病

調査ほ場内での発病はみられなかった。

3 葉焼病

- (1) 東信地域、北信地域の全ての地点で発病がみられ、発生地点率は平年と比べ高かった。
- (2) 平均発病株率は、東信地域は平年並、北信地域は平年と比べ低かった。

4 茎疫病

調査ほ場内での発病はみられなかった。

5 ウイルス性病害

東信地域の1地点で発病がみられたが、発生はわずかであった。

6 吸実性カメムシ類

- (1) 東信地域、北信地域の全ての地点でみられ、発生地点率は平年と比べ高かった。
- (2) 平均寄生虫数は、東信地域、北信地域ともに平年と比べ多かった。
- (3) 優占種は、イチモンジカメムシ（図1）、ブチヒゲカメムシ（図2）、ホソヘリカメムシであった。



図1 イチモンジカメムシ（東信地域）



図2 ブチヒゲカメムシ（北信地域）

7 ハスモンヨトウ（図3、図4）

- (1) 東信地域1地点、北信地域1地点でみられ、発生地点率は平年と比べ高かった。
- (2) 平均白変ヶ所数は、東信地域、北信地域ともに平年と比べ多かった。
- (3) 平均食害度は、東信地域、北信地域ともに平年と比べ高かった。



図3 ハスモンヨトウ（東信地域）



図4 ハスモンヨトウによる白変（東信地域）

8 食葉性チョウ目幼虫

- (1) 東信地域、北信地域の全ての地点でみられ、発生地点率は平年並であった。
- (2) 食害度は、東信地域、北信地域ともに平年と比べて高かった。
- (3) 優占種は、ヨモギエダシャク（図5）、ウワバ類、オオタバコガであった。



図5 ヨモギエダシャク（北信地域）

9 アブラムシ類

- (1) 東信地域、北信地域の全ての地点で確認され、発生ほ場率は平年と比べ高かった。
- (2) 平均寄生虫数は、東信地域、北信地域ともに平年と比べ少なかった。
- (3) 優占種は、ジャガイモヒゲナガアブラムシであった。

10 フタスジヒメハムシ

北信地域の2地点で、寄生成虫がみられた。

【中南信】 調査日 9月11日、12日、13日

<中南信地域の巡回調査地点：南信2地点、中信8地点、計10地点>

1 ベと病

南信地域の2地点、中信地域の6地点で発病がみられ、発生地点率は南信地域、中信地域ともに平均値と比べて高かった。

2 さび病

南信地域の1地点で発病がみられた。

3 葉焼病 (図6)

南信地域の1地点、中信地域の4地点で発病がみられ、発生地点率は南信地域、中信地域ともに平年並であった。



図6 葉焼病 (南信地域)

4 茎疫病

調査ほ場内での発病はみられなかった。

5 ウイルス性病害

調査地点での発病はみられなかった。

6 吸葉性カメムシ類

(1) 中信地域の1地点でみられた。

(2) 平均虫数は、南信地域、中信地域ともに平年と比べ少なかった。

(3) 優占種は、ホソヘリカメムシ (図7) であった。

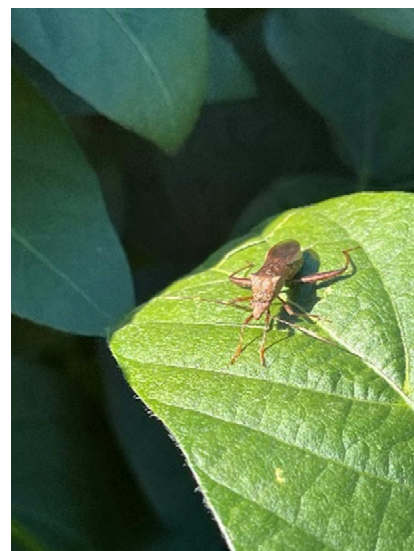


図7 ホソヘリカメムシ (中信地域)

7 ハスモンヨトウ

調査ほ場内では発生はみられなかった。

8 食葉性チョウ目幼虫

(1) 全調査地点で被害がみられた。食害度は平年並であった。

(2) 南信地域の圃場でみられた優占種はツメクサガ (図8) であった。



図8 ツメクサガ (南信地域)

9 アブラムシ類

(1) 南信地域の1地点、中信地域の8地点で寄生がみられ、発生ほ場率は南信地域は少なく、中信地域は高かった。

(2) 中信地域における平均寄生虫数は、平年と比べやや多かった。

(3) 優占種は、ジャガイモヒゲナガアブラムシであった。

10 フタスジヒメハムシ

調査ほ場内では発生はみられなかった。

問合せ先

担当（東北信）：藤沢

TEL:026(248)6471 Eメール:bojo@pref.nagano.lg.jp

担当（中南信）：内田

TEL:0263(53)5642 Eメール:bojo-y@pref.nagano.lg.jp

【3】 大豆

9月調査用

調査項目 / 調査地点			佐久市	上田市	上田市	千曲市	信濃町	木島平村	備考
			臼田	上塩尻	中塩田	八幡	大井	往郷	
調査日			9月17日	9月17日	9月17日	9月18日	9月13日	9月13日	
べと病	発病株率	%	84	24	100	4	8	0	25株
		罹病数	21	6	25	1	2	0	
	発病度	発病度	30	6	41	1	2	0	25株
		A (76%以上)	0	0	0	0	0	0	
		B (51-75%)	0	0	0	0	0	0	
		C (26-50%)	9	0	16	0	0	0	
D (1-25%)		12	6	9	1	2	0		
E (発病なし)	4	19	0	24	23	25			
さび病	発病株率	%	0	0	0	0	0	0	25株
		罹病数	0	0	0	0	0	0	
	発病度	発病度	0	0	0	0	0	0	25株
		A (51%以上)	0	0	0	0	0	0	
		B (21-50%)	0	0	0	0	0	0	
		C (6-20%)	0	0	0	0	0	0	
D (1-5%)		0	0	0	0	0	0		
E (発病なし)	25	25	25	25	25	25			
葉焼病	発病株率	%	24	16	12	8	20	48	25株
		罹病数	6	4	3	2	5	12	
	発病度	発病度	7	4	3	2	5	19	25株
		A (76%以上)	0	0	0	0	0	0	
		B (51-75%)	0	0	0	0	0	1	
		C (26-50%)	1	0	0	0	0	5	
D (1-25%)		5	4	3	2	5	6		
E (発病なし)	19	21	22	23	20	13			
茎疫病	発病株率	%	0	0	0	0	0	0	100株
ウイルス性病害	発病株率	%	1	0	0	0	0	0	100株
		罹病数	1	0	0	0	0	0	
吸実性カメムシ類	虫数	虫数	3	2	1	3	1	1	25株×2
	優占種 1		イチモンジ	ブチヒゲ	イチモンジ	イチモンジ	ホソヘリ	ブチヒゲ	
	優占種 2		ブチヒゲ		ブチヒゲ				
ハスモンヨトウ	虫数	虫数	86	0	0	75	0	0	25株
	白変ヶ所数		7	0	0	9	0	0	1a
	食害度 <small>(白変が確認された場合)</small>	食害度	1	0	0	2	0	0	25株
		A (51%以上)	0	0	0	0	0	0	
		B (26-50%)	0	0	0	0	0	0	
		C (11-25%)	0	0	0	0	0	0	
D (1-10%)		1	0	0	2	0	0		
E (食害なし)	24	25	25	23	25	25			
食葉性ヨリ目幼虫	優占種 1		ヨキエダシヤク	ウバ類	ウバ類	ヨキエダシヤク	ウバ類	ヨキエダシヤク	25株
	優占種 2		ウバ類	ヨキエダシヤク	ヨキエダシヤク	オオタバコガ	オオタバコガ	ウバ類	
	食害度	食害度	34	37	31	37	54	37	25株
		A (51%以上)	0	0	0	0	0	0	
		B (26-50%)	0	0	0	1	7	0	
		C (11-25%)	9	12	6	10	15	14	
D (1-10%)		16	13	19	14	3	9		
E (食害なし)	0	0	0	0	0	2			
アブラムシ類*	虫数	虫数	18	13	31	7	3	15	25株*2葉
	優占種 1		ジャガイモ	ジャガイモ	ジャガイモ	ジャガイモ	ジャガイモ	ジャガイモ	上位1小葉
	優占種 2								中位1小葉
フタスジヒメハシ	成虫数	寄生虫数	0	0	0	1	0	1	連続25株

その他病害(達観) ** 斑点細菌病 斑点細菌病 斑点細菌病 斑点細菌病 斑点細菌病 斑点細菌病
(備考: 品種等)

*ダイズ: ダイズアブラムシ ジャガイモ: ジャガイモジャガイモアブラムシ □カメシ: ホソヘリ、ブチヒゲ、イチモンジ、アオクサ

**その他病害: うどんこ病、立枯性病害(立枯病、黒根腐病等)、褐紋病など

【3】 大豆

9月調査用

調査項目 / 調査地点			塩尻市	松本市	松本市	松本市	安曇野市	安曇野市	備 考	
			広丘	寿	神林	島内	高家	豊科 南穂高		
調査日			9月13日	9月13日	9月13日	9月13日	9月13日	9月13日		
べと病	発病株率	%	8	4	4	4	100	100	25株	
		罹病数	2	1	1	1	25	25		
	発病度	発病度	2	1	1	1	25	25	25株	
		A (76%以上)	0	0	0	0	0	0		
		B (51-75%)	0	0	0	0	0	0		
		C (26-50%)	0	0	0	0	0	0		
D (1-25%)		2	1	1	1	25	25			
E (発病なし)	23	24	24	24	0	0				
さび病	発病株率	%	0	0	0	0	0	0	25株	
		罹病数	0	0	0	0	0	0		
	発病度	発病度	0	0	0	0	0	0	25株	
		A (51%以上)	0	0	0	0	0	0		
		B (21-50%)	0	0	0	0	0	0		
		C (6-20%)	0	0	0	0	0	0		
D (1-5%)		0	0	0	0	0	0			
E (発病なし)	25	25	25	25	25	25				
葉焼病	発病株率	%	100	0	0	0	0	0	25株	
		罹病数	25	0	0	0	0	0		
	発病度	発病度	25	0	0	1	0	0	25株	
		A (76%以上)	0	0	0	0	0	0		
		B (51-75%)	0	0	0	0	0	0		
		C (26-50%)	0	0	0	0	0	0		
D (1-25%)		25	0	0	1	0	0			
E (発病なし)	0	25	25	24	25	25				
茎疫病	発病株率	%	0	0	0	0	0	0	100株	
ウイルス性病害	発病株率	%	0	0	0	0	0	0	100株	
		罹病数	0	0	0	0	0	0		
吸実性カメムシ類	虫数	虫数	0	1	0	0	0	0	25株×2	
	優占種1			ホソヘリ						
	優占種2									
ハスモンヨトウ	虫数	虫数	0	0	0	0	0	0	25株	
	白変ヶ所数		0	0	0	0	0	0	1a	
	食害度 <small>(白変が確認された場合)</small>	食害度	食害度	0	0	0	0	0	0	25株
		A (51%以上)	0	0	0	0	0	0		
		B (26-50%)	0	0	0	0	0	0		
		C (11-25%)	0	0	0	0	0	0		
D (1-10%)		0	0	0	0	0	0			
E (食害なし)	25	25	25	25	25	25				
食葉性ヨリ目幼虫	優占種1								25株	
	優占種2									
	食害度	食害度	食害度	25	25	25	25	25	25	25株
		A (51%以上)	0	0	0	0	0	0		
		B (26-50%)	0	0	0	0	0	0		
		C (11-25%)	0	0	0	0	0	0		
D (1-10%)		25	25	25	25	25	25			
E (食害なし)	0	0	0	0	0	0				
アブラムシ類*	虫数	虫数	780	290	2170	16	920	230	25株	
	優占種1		ジャガイモ	ジャガイモ	ジャガイモ	ジャガイモ	ジャガイモ	ジャガイモ	上位1小葉	
	優占種2								中位1小葉	
フタジヒメハムシ	成虫数	寄生虫数	0	0	0	0	0	0	連続25株	

その他病害(達観)**

(備考: 品種等)

*ダイズ: ダイズアブラムシ ジャガイモ: ジャガイモアブラムシ

**その他病害: うどんこ病、立枯性病害(立枯病、黒根腐病等)、褐紋病、斑点細菌病など

【3】 大豆

9月調査用

調査項目 / 調査地点			池田町	大町市	伊那市	阿智村		備考
			会染	常盤	東春近	伍和		
調査日			9月12日	9月12日	9月11日	9月11日		
べと病	発病株率	%	0	0	100	12		25株
		罹病数	0	0	25	3		
	発病度	発病度	0	0	25	3		25株
		A (76%以上)	0	0	0	0		
		B (51-75%)	0	0	0	0		
		C (26-50%)	0	0	0	0		
D (1-25%)		0	0	25	3			
E (発病なし)	25	25	0	22				
さび病	発病株率	%	0	0	0	100		25株
		罹病数	0	0	0	25		
	発病度	発病度	0	0	0	25		25株
		A (51%以上)	0	0	0	0		
		B (21-50%)	0	0	0	0		
		C (6-20%)	0	0	0	0		
D (1-5%)		0	0	0	25			
E (発病なし)	25	25	25	0				
葉焼病	発病株率	%	100	100	0	8		25株
		罹病数	25	25	0	2		
	発病度	発病度	25	25	0	2		25株
		A (76%以上)	0	0	0	0		
		B (51-75%)	0	0	0	0		
		C (26-50%)	0	0	0	0		
D (1-25%)		25	25	0	2			
E (発病なし)	0	0	25	23				
茎疫病	発病株率	%	0	0	0	0		100株
ウイルス性病害	発病株率	%	0	0	0	0		100株
		罹病数	0	0	0	0		
吸実性カメムシ類	虫数	虫数	0	0	0	0		25株×2
	優占種1							
	優占種2							
ハスモンヨトウ	虫数	虫数	0	0	0	0		25株
	白変ヶ所数		0	0	0	0		1a
	食害度 <small>(白変が確認された場合)</small>	食害度	0	0	0	0		25株
		A (51%以上)	0	0	0	0		
		B (26-50%)	0	0	0	0		
		C (11-25%)	0	0	0	0		
D (1-10%)		0	0	0	0			
E (食害なし)	25	25	25	25				
食葉性ヨリ目幼虫	優占種1				ツメクサガ			25株
	優占種2				ヨモギエダシヤク			
	食害度	食害度	25	25	25	25		25株
		A (51%以上)	0	0	0	0		
		B (26-50%)	0	0	0	0		
		C (11-25%)	0	0	0	0		
D (1-10%)		25	25	25	25			
E (食害なし)	0	0	0	0				
アブラムシ類*	虫数	虫数	14	59	0	4		25株
	優占種1		ジャガイモ	ジャガイモ		ジャガイモ		上位1小葉
	優占種2							中位1小葉
フタジヒメハムシ	成虫数	寄生虫数	0	0	0	0		連続25株

その他病害(達観)**

(備考: 品種等)

*ダイズ: ダイズアブラムシ ジャガイモ: ジャガイモアブラムシ

**その他病害: うどんこ病、立枯性病害(立枯病、黒根腐病等)、褐紋病、斑点細菌病など