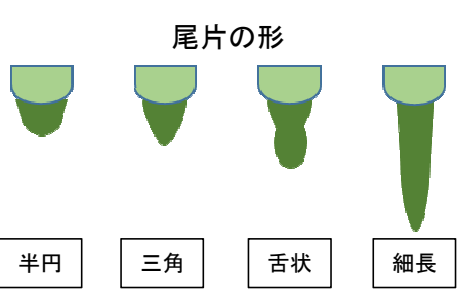
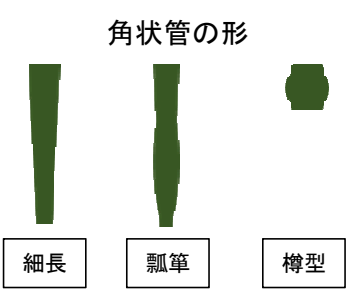
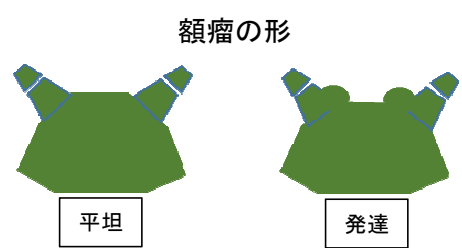
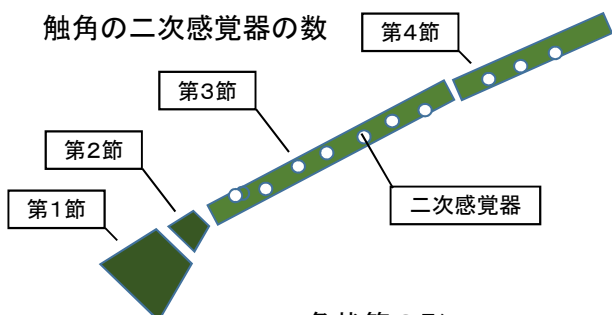
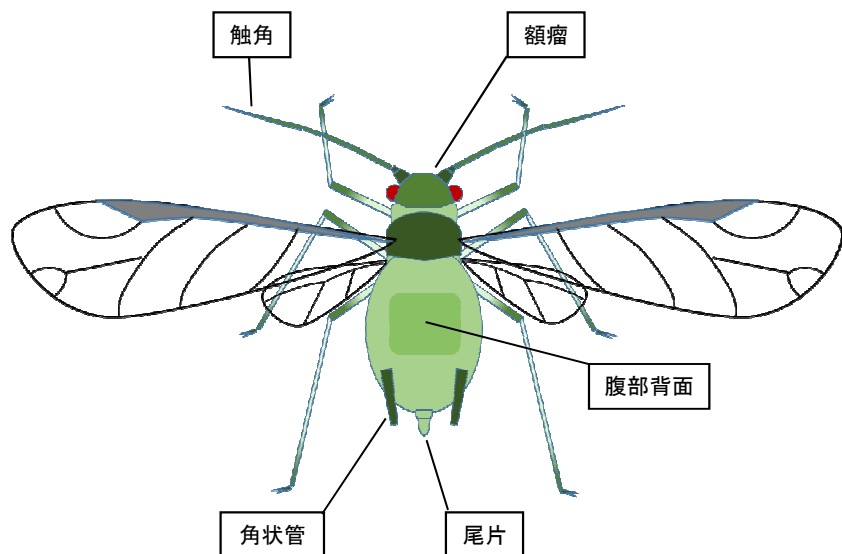


長野県内野菜・花き圃場の粘着板で捕獲した主要アブラムシ6種(有翅虫)の簡易同定法



対象	特徴と比較ポイント		ワタ	ニセダイコン	ダイコン	マメ	ユキヤナギ	モモアカ
触角	長さ	体長より短い	○	○	○	○	○	
		体長とほぼ同じ						○
		体長より長い						
	第3節	二次感覚器	6~12	9~25	45~70	3~7	6~11	6~17
第4節	二次感覚器		2~12	0~2		0~5	0	
額瘤	形	発達						○
		平坦	○	○	○	○	○	
角状管	長さ	尾片より短い			◎			
		尾片とほぼ同じ						
		尾片より長い	○	○		○	○	○
	全体の形	細長い	○			○	○	
		細長い瓢箪型		○				◎
		樽型			◎			
色	全体が濃い	○	○	○	○	○		
	全体が薄い						○	
	部分的に濃い							
腹部背面	暗褐色斑	四角形				◎		
		帯状	○	◎ロウ質少	◎ロウ質多	◎		
		ない					◎	
尾片	色	濃い		○	○	○	○	
		薄い	◎					
	形	半円形						
		三角形		○	○			
		舌状	○				○	
細長い					○	○		

◎及び太字は特に注目したいポイント