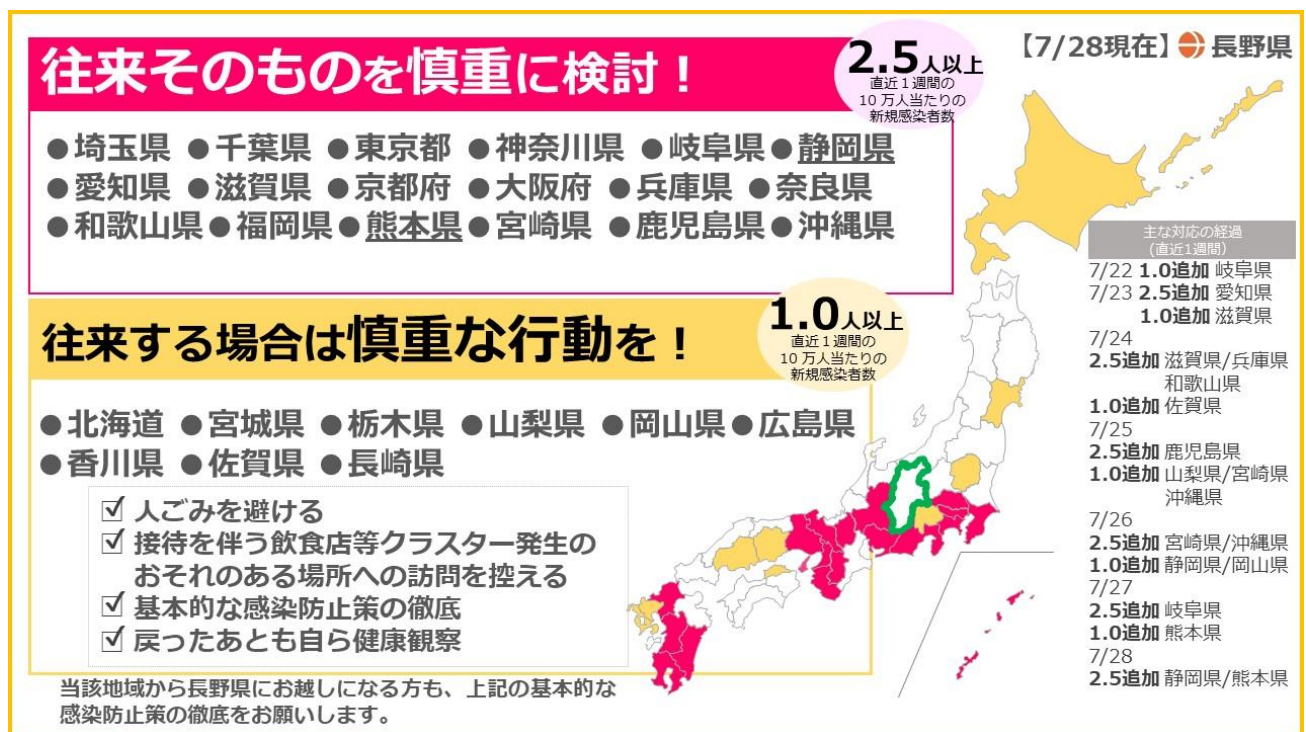


静岡県及び熊本県への往来に当たっては、必要性をあらためて検討し、慎重に判断してください

静岡県及び熊本県への往来に当たっては、これまで慎重な行動をお願いしていましたが、直近1週間の人口10万人当たりの新型コロナウイルス感染症に係る新規感染者数が2.5人を上回ったため、必要性をあらためて検討し、慎重に判断するとともに、高齢者等の重症化リスクが高い方はできるだけ往来を控えることを検討してください。



当該地域に居住する方々や当該地域と行き来されている方々に対して、**不当な差別的取り扱い等を行わない**ようお願いします。互いを尊重して支え合い、皆が一丸となってコロナ禍を乗り越えていきましょう。

信州版「新たな日常のすゝめ」

©長野県アルクマ



新型コロナウイルスの感染を防止するための行動を自ら考え実践しましょう

長野県 危機管理部
 消防課 新型コロナウイルス感染症対策室
 (室長) 前沢直隆 (担当) 湯沢秀保
 電話 026-232-0111 (内線 4705)
 FAX 026-233-4332