

## 災害番号 26

1. 災害の種類（または名称） 大雨
2. 災害発生日（または期間） 令和4年8月24日
3. 災害発生日域（または場所） 南牧村
4. 気象概況

九州から関東にかけて湿った空気の影響で大気の状態が不安定となった。夜には長野県と山梨県の県境付近で局地的な雨雲が発達し、山梨県側では、北斗市付近で1時間に約120mmの猛烈な雨が解析されて記録的短時間大雨情報が発表された。長野県側でも、野辺山で1時間降水量43.0mmの激しい雨を観測し、さらに日降水量が78.5mmに達した。この大雨により、南牧村では農地に被害が生じた。

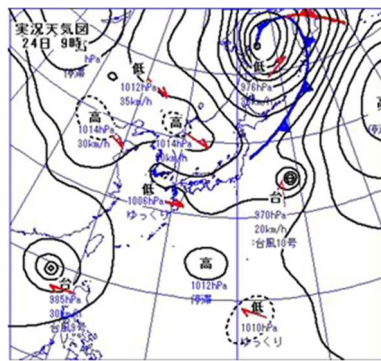


図 26-1 地上天気図（8月24日）



図 26-2 長野県内の雨雲の様子（8月24日20時）

（出典：日本気象協会 tenki.jp 「過去の天気 雨雲レーダー」 <https://tenki.jp/past/radar/>）

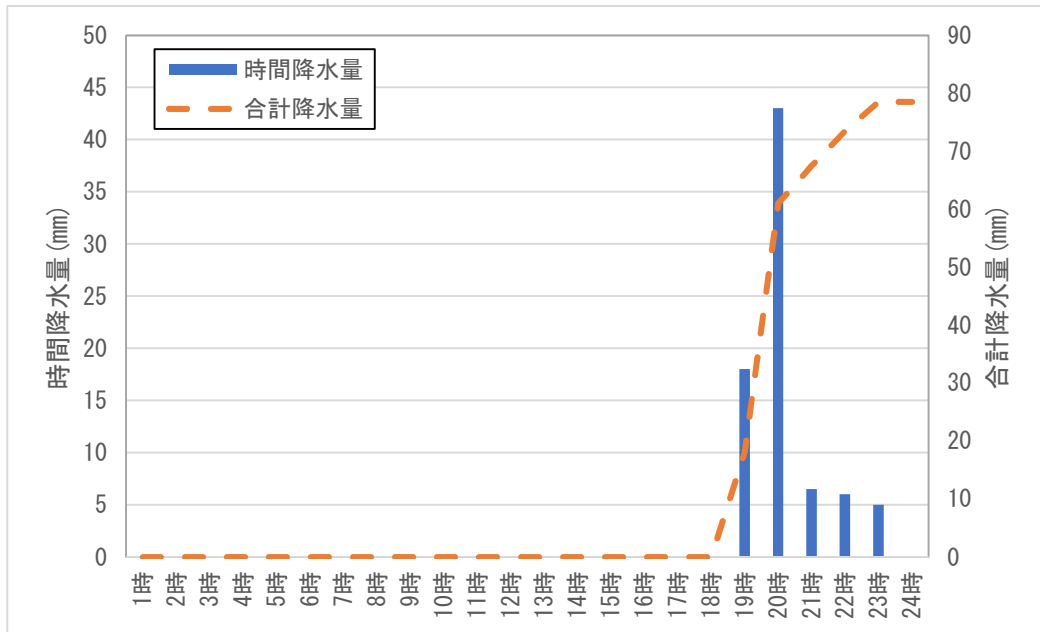


図 26-3 野辺山の時間降水量と合計降水量（8月24日）

表 26 被害状況（8月24日）

市町村名	被害額（千円）		市町村数累計
	農地被害	総額	
小諸市	0	0	
佐久市	0	0	
佐久穂町	0	0	
小海町	0	0	
川上村	0	0	
南牧村	3,000	3,000	1
南相木村	0	0	
北相木村	0	0	
軽井沢町	0	0	
御代田町	0	0	
立科町	0	0	
佐久地域計	3,000	3,000	1
計	3,000	3,000	1

1 地域

## 災害番号 27

1. 災害の種類（または名称） 大雨
2. 災害発生日（または期間） 令和4年9月1日
3. 災害発生日域（または場所） 伊那市以下2地域2市村
4. 気象概況

前線が九州から東北にかけて停滞した影響で、全国的に曇りや雨の所が多かった。長野県内では北部や南部で発達した雨雲がかかって、日降水量50mmを超えた所があった。また、伊那では日最大1時間降水量43.0mmを観測し、9月としての観測史上1位の値を更新した。この大雨により伊那市の公共土木施設や飯綱町の農林水産業施設などに被害が生じた。

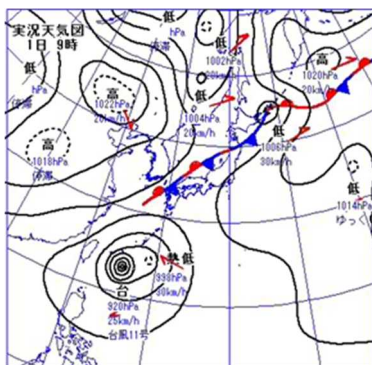


図 27-1 地上天気図（9月1日）

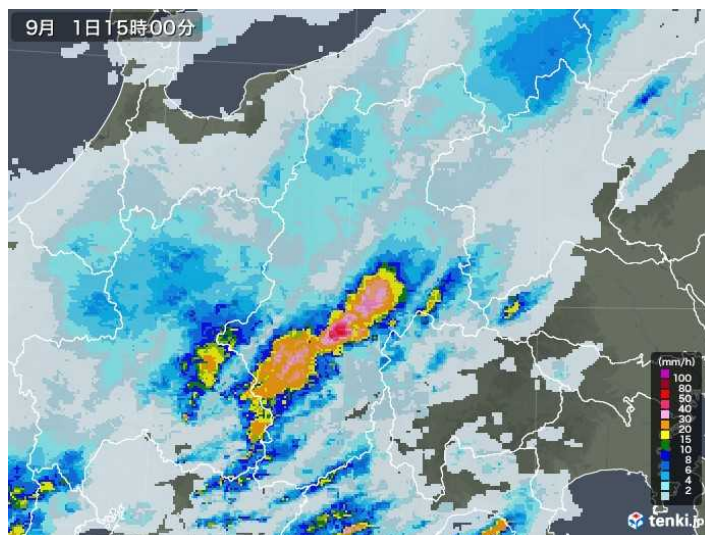


図 27-2 長野県内の雨雲の様子（9月1日15時）

（出典：日本気象協会 tenki.jp 「過去の天気 雨雲レーダー」 <https://tenki.jp/past/radar/>）

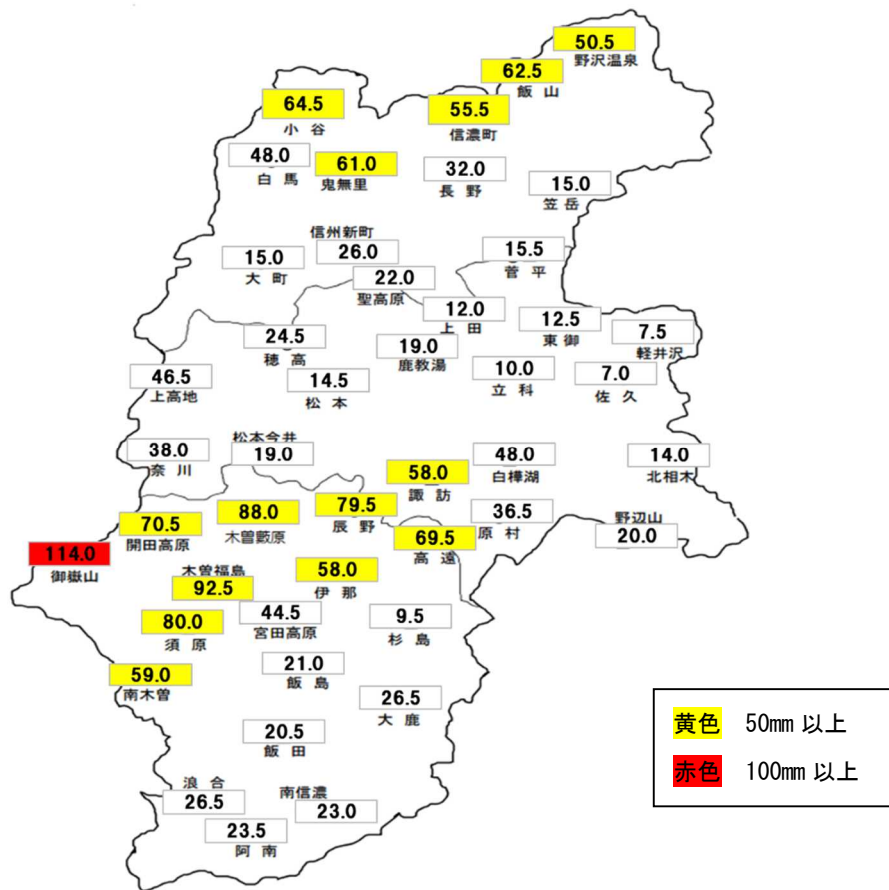


図 27-3 長野県内の日降水量分布 (9月1日) 単位: mm

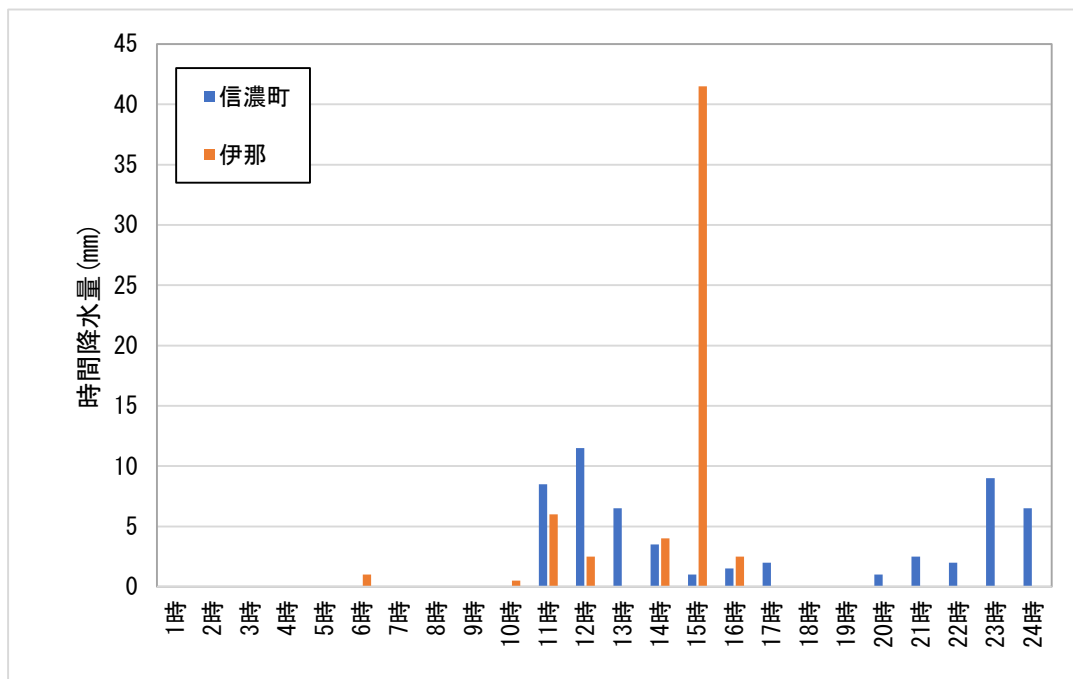


図 27-4 信濃町と伊那の時間降水量 (9月1日)

表 27 被害状況(9月1日)

市町村名	被害額(千円)				市町村 数累計
	農林水産業 施設	公共土木 施設	農地被害	総額	
伊那市	0	20,000	0	20,000	1
駒ヶ根市	0	0	0	0	
辰野町	0	0	0	0	
箕輪町	0	0	0	0	
飯島町	0	0	0	0	
南箕輪村	0	0	0	0	
中川村	0	0	0	0	
宮田村	0	0	0	0	
上伊那地域計	0	20,000	0	20,000	1
長野市	0	0	0	0	
須坂市	0	0	0	0	
千曲市	0	0	0	0	
坂城町	0	0	0	0	
小布施町	0	0	0	0	
高山村	0	0	0	0	
信濃町	0	0	0	0	
飯綱町	5,000	0	4,000	9,000	1
小川村	0	0	0	0	
長野地域計	5,000	0	4,000	9,000	1
計	5,000	20,000	4,000	29,000	2

2 地域

## 災害番号 28

1. 災害の種類（または名称） 大雨
2. 災害発生日（または期間） 令和4年9月3日
3. 災害発地域（または場所） 長野市以下2地域4市町村
4. 気象概況

前線が日本海から東北にかけて停滞し、東シナ海を北上する台風第11号の周辺を回る暖かく湿った空気が流れ込んで、本州付近は大気の状態が不安定になった。長野県内では夕方から夜のはじめ頃にかけて発達した雨雲が北部を通過し、笠岳で30mmを超える1時間降水量を観測するなど、激しい雨が降った所もあった。この大雨により、中野市では住家に床下浸水の被害があったほか、農林水産業施設などにも被害が生じた。また長野市や山ノ内町、栄村でも公共土木施設や農林水産業施設などに被害が発生した。

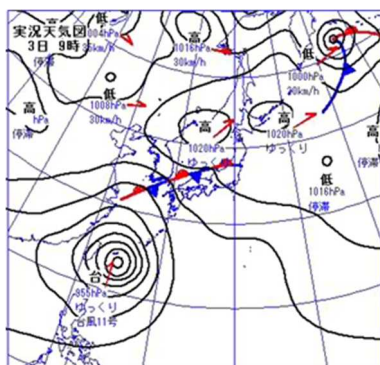


図 28-1 地上天気図（9月3日）



図 28-2 長野県内の雨雲の様子（9月3日18時）

（出典：日本気象協会 tenki.jp 「過去の天気 雨雲レーダー」 <https://tenki.jp/past/radar/>）

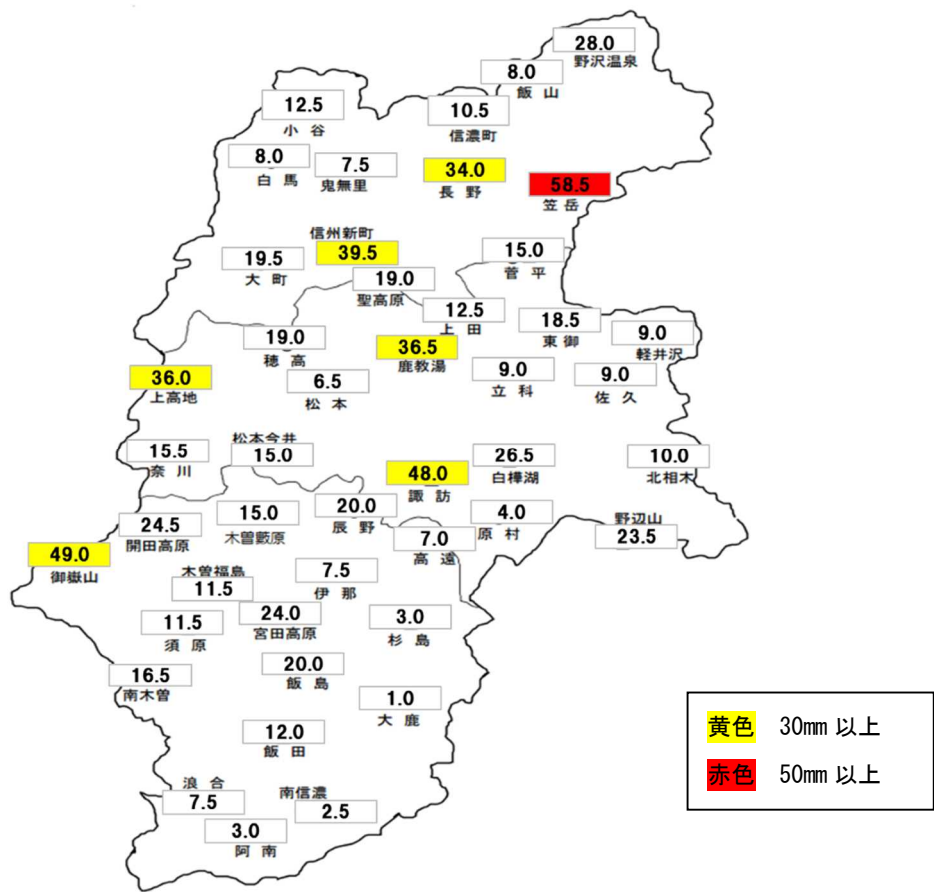


図 28-3 長野県内の日降水量分布（9月3日） 単位：mm

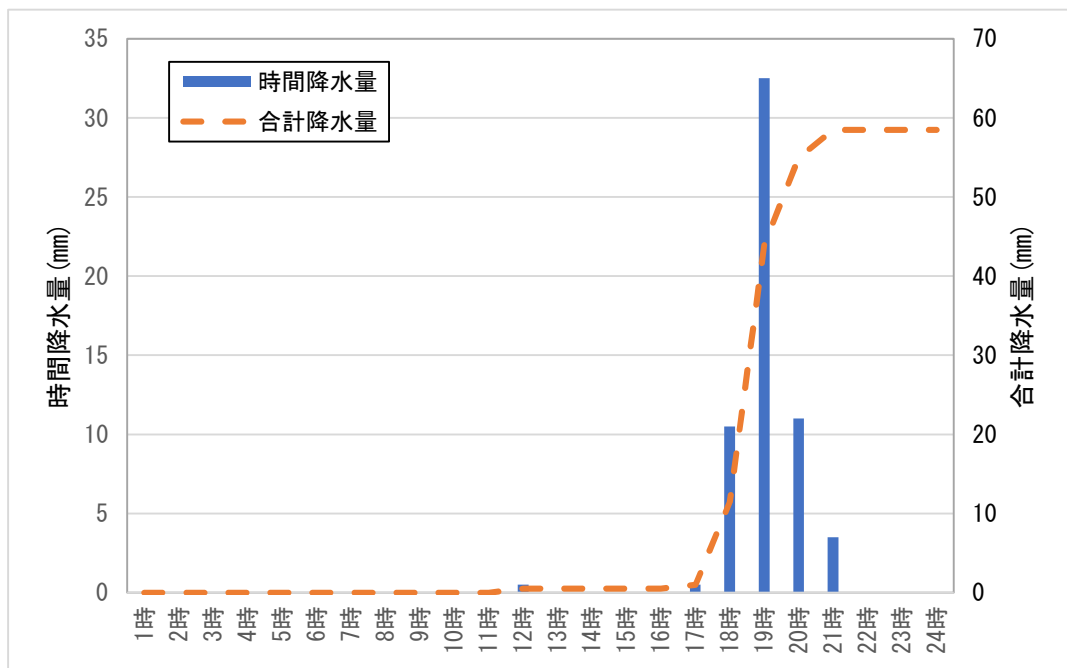


図 28-4 笠岳の時間降水量と合計降水量（9月3日）



表 28 被害状況(9月3日)

市町村名	住 家 害			非住家	被 害 額 (千円)				市町村 数累計
	床下浸水				その他	農林水産業 施 設	公共土木 施 設	その他被害	
	棟	世帯	人	棟					
長野市					0	99,000	0	99,000	1
須坂市					0	0	0	0	
千曲市					0	0	0	0	
坂城町					0	0	0	0	
小布施町					0	0	0	0	
高山村					0	0	0	0	
信濃町					0	0	0	0	
飯綱町					0	0	0	0	
小川村					0	0	0	0	
長野地域計	0	0	0	0	0	99,000	0	99,000	1
中野市	5	5	15	10	35,000	20,000	32,000	87,000	1
飯山市					0	0	0	0	
山ノ内町					0	7,000	0	7,000	1
木島平村					0	0	0	0	
野沢温泉村					0	0	0	0	
栄村					1,000	0	38,400	39,400	1
北信地域計	5	5	15	10	36,000	27,000	70,400	133,400	3
計	5	5	15	10	36,000	126,000	70,400	232,400	4

2 地域



## 災害番号 29

1. 災害の種類（または名称） 落石
2. 災害発生日（または期間） 令和4年9月4日
3. 災害発生日域（または場所） 須坂市
4. 気象概況

前線と湿った空気の影響で、9月1日から3日にかけて長野県内は広く雨が降り、北部では、3日の夕方に雷を伴って非常に激しい雨が降った所があった。須坂市周辺の観測所では、長野で1日と3日に30mmを超える日降水量をそれぞれ観測した。また、4日の県内は日中高気圧に覆われて晴れたものの、午後は湿った空気と昇温の影響で大気の状態が不安定になり、局地的に雨雲が発達して雨が降った。須坂市では4日に落石が発生し、公共土木施設に被害が生じた。

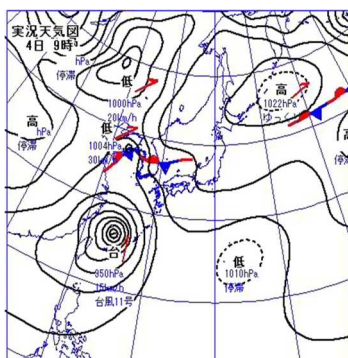


図 29-1 地上天気図（9月4日）

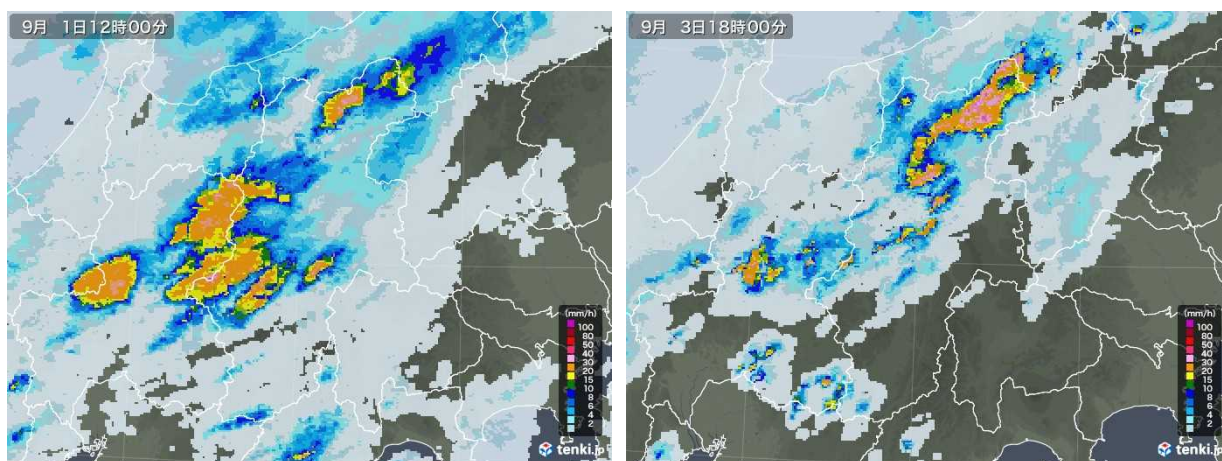


図 29-2 長野県内の雨雲の様子（右：9月1日12時、左：9月3日18時）  
（出典：日本気象協会 tenki.jp 「過去の天気 雨雲レーダー」 <https://tenki.jp/past/radar/>）

表 29 被害状況(9月4日)

市町村名	被害額 (千円)		市町村 数累計
	公共土木 施設	総額	
長野市	0	0	
須坂市	4,000	4,000	1
千曲市	0	0	
坂城町	0	0	
小布施町	0	0	
高山村	0	0	
信濃町	0	0	
飯綱町	0	0	
小川村	0	0	
長野地域計	4,000	4,000	1
計	4,000	4,000	1

1 地域

## 災害番号 30

1. 災害の種類（または名称） 強風
2. 災害発生日（または期間） 令和4年9月6日
3. 災害発生日域（または場所） 中野市
4. 気象概況

台風第11号が日本海を北東に進み、全国的に南寄りの風が強まった。長野県内でも南北に開けた地形を中心に強い風が吹いた。この影響で飯山では最大風速 11.2m/s、最大瞬間風速 19.4m/s を観測するなどし、中野市では農産被害が生じた。

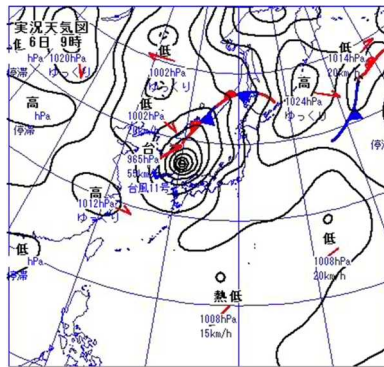


図 30-1 地上天気図（9月6日）



図 30-2 長野県内の風の様子（9月6日11時）

（出典：日本気象協会 tenki.jp 「過去の天気 アメダス」 <https://tenki.jp/past/amedas/wind/>）

表 30-1 各地の風速（9月6日）

単位：風速 m/s 風向 16 方位

要素 \ 地点	飯山	松本	松本今井
平均風速	5.4	5.0	6.5
最大風速	11.2	11.2	11.2
最大風速時の風向	南	南	南南西
最大瞬間風速	19.4	18.6	14.9
最大瞬間風速時の風向	南	南南東	南西
最多風向	南	南南東	南東

表 30-2 被害状況（9月6日）

市町村名	被害額（千円）		市町村 数累計
	農産被害	総額	
中野市	1,977	1,977	1
飯山市	0	0	
山ノ内町	0	0	
木島平村	0	0	
野沢温泉村	0	0	
栄村	0	0	
北信地域計	1,977	1,977	1
計	1,977	1,977	1

1 地域

## 災害番号 31

1. 災害の種類（または名称） 大雨
2. 災害発生日（または期間） 令和4年9月7日～8日
3. 災害発生日域（または場所） 南牧村以下2地域2村
4. 気象概況

南から暖かく湿った空気が流れ込んで、大気的不安定な状態が続いた。このため、長野県内では断続的に雨雲がかかり、特に7日夕方から8日夕方にかけて、中部・南部を中心に局地的に雨雲が発達し、強い雨が降った所もあった。2日間降水量は、阿南で114.0mmを観測したほか、各地で50mmを超えた。この大雨により、南牧村と根羽村で農地被害が発生し、根羽村では農林水産施設にも被害が生じた。

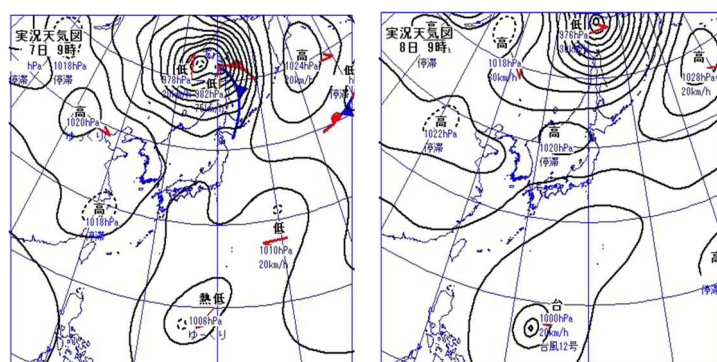


図 31-1 地上天気図（9月7日～8日）

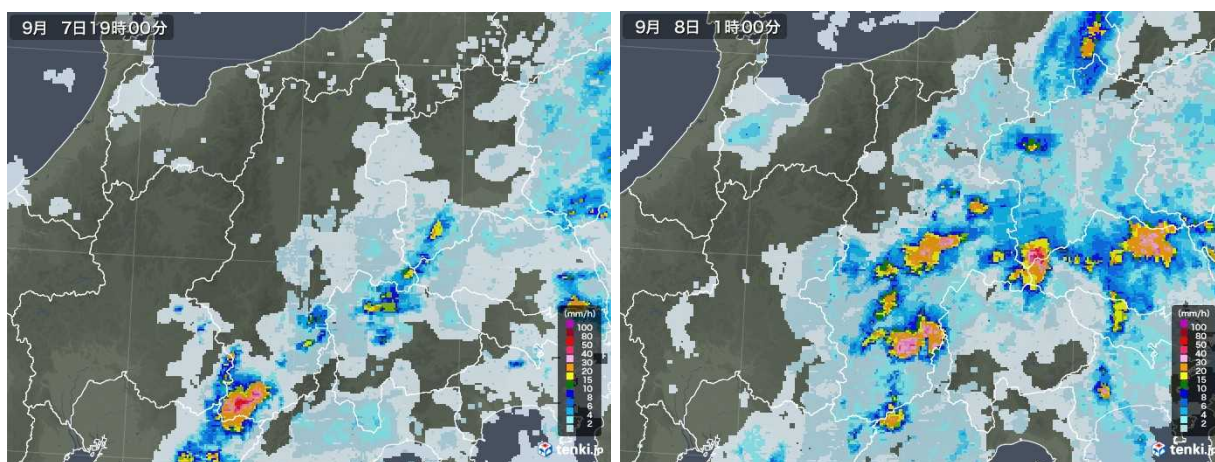


図 31-2 長野県内の雨雲の様子（左：9月7日19時、右：9月8日1時）  
（出典：日本気象協会 tenki.jp 「過去の天気 雨雲レーダー」 <https://tenki.jp/past/radar/>）



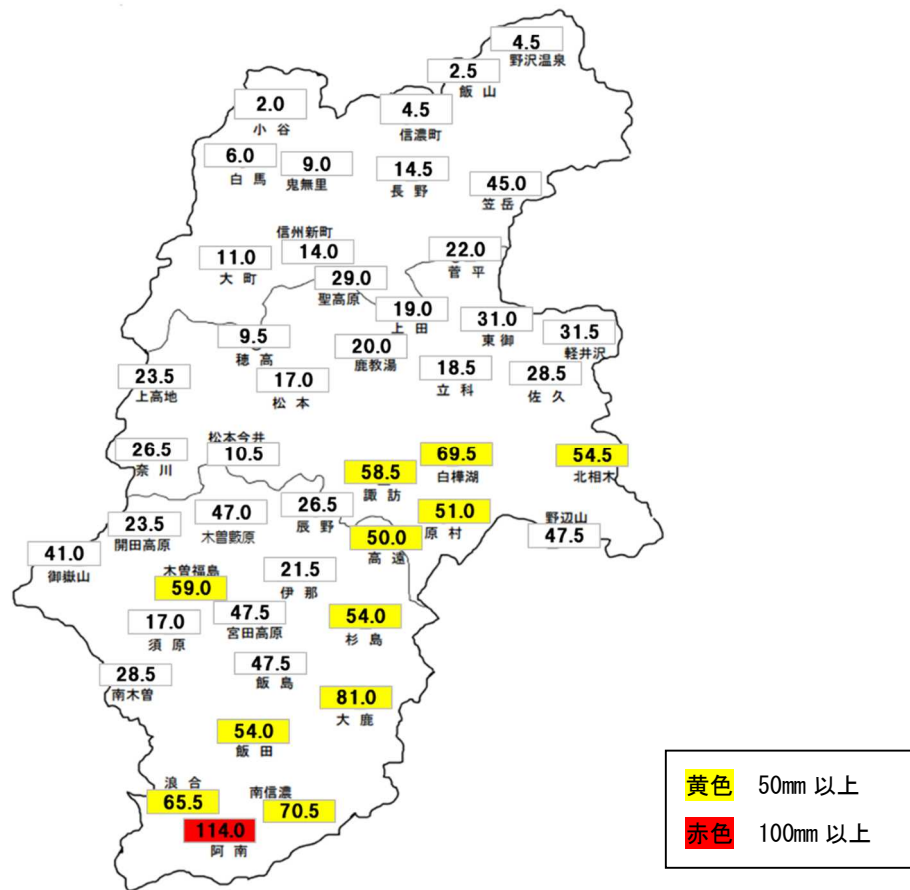


図 31-3 長野県内の2日間降水量分布（9月7日～8日） 単位：mm

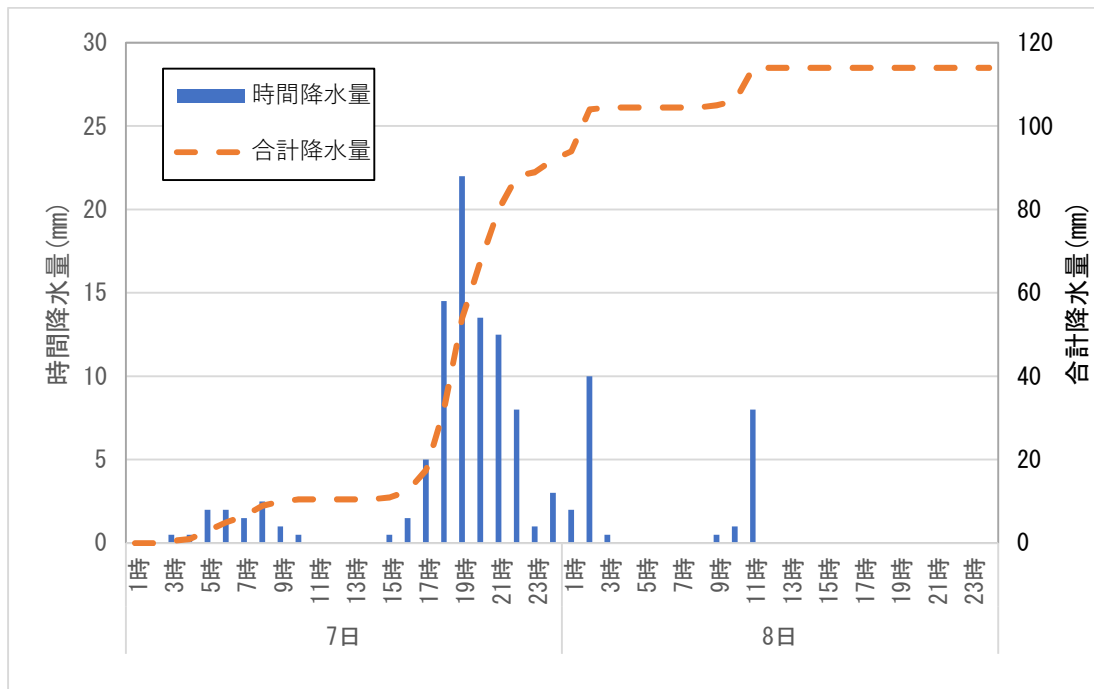


図 31-4 阿南の時間降水量と合計降水量（9月7日～8日）

表 31 被害状況(9月7日～8日)

市町村名	被害額(千円)			市町村 数累計
	農林水産 業施設	農地被害	総 額	
小諸市	0	0	0	
佐久市	0	0	0	
佐久穂町	0	0	0	
小海町	0	0	0	
川上村	0	0	0	
南牧村	0	1,000	1,000	1
南相木村	0	0	0	
北相木村	0	0	0	
軽井沢町	0	0	0	
御代田町	0	0	0	
立科町	0	0	0	
佐久地域計	0	1,000	1,000	1
飯田市	0	0	0	
松川町	0	0	0	
高森町	0	0	0	
阿南町	0	0	0	
阿智村	0	0	0	
平谷村	0	0	0	
根羽村	1,000	1,000	2,000	1
下條村	0	0	0	
売木村	0	0	0	
天龍村	0	0	0	
泰阜村	0	0	0	
喬木村	0	0	0	
豊丘村	0	0	0	
大鹿村	0	0	0	
南信州地域計	1,000	1,000	2,000	1
計	1,000	2,000	3,000	2

2 地域



## 災害番号 32

1. 災害の種類（または名称） 大雨
2. 災害発生日（または期間） 令和4年9月9日
3. 災害発生日域（または場所） 阿南町以下2地域5町村
4. 気象概況

湿った空気の影響で、長野県内は1日を通して雲が広がりやすく、所々で雨となった。特に夕方から夜にかけては大気の状態が不安定となり、南部を中心に局地的に雨雲が発達し、阿南、南木曾で1時間に30mm以上の激しい雨を観測した。また阿南では、日最大10分間降水量が、9月としては観測史上1位となる13.0mmを観測し、日降水量も100mmを超えた。この大雨により、泰阜村で非住家被害などが発生した。また、阿南町や南木曾町などでも公共土木施設や農地などに被害が生じた。

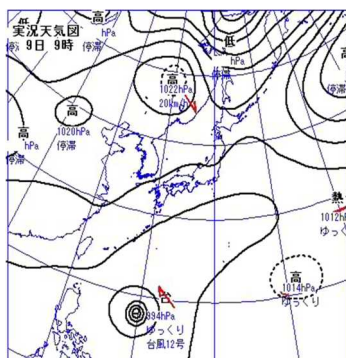


図 32-1 地上天気図（9月9日）

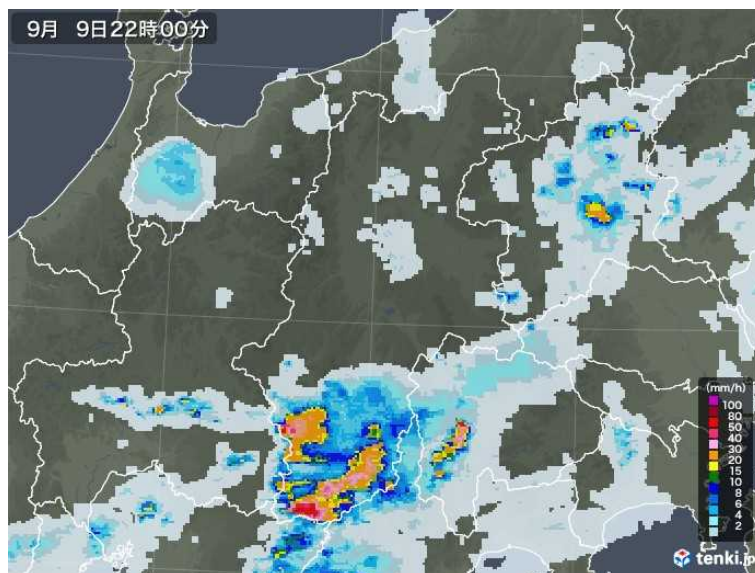


図 32-2 長野県内の雨雲の様子（9月9日22時）

（出典：日本気象協会 tenki.jp 「過去の天気 雨雲レーダー」 <https://tenki.jp/past/radar/>）

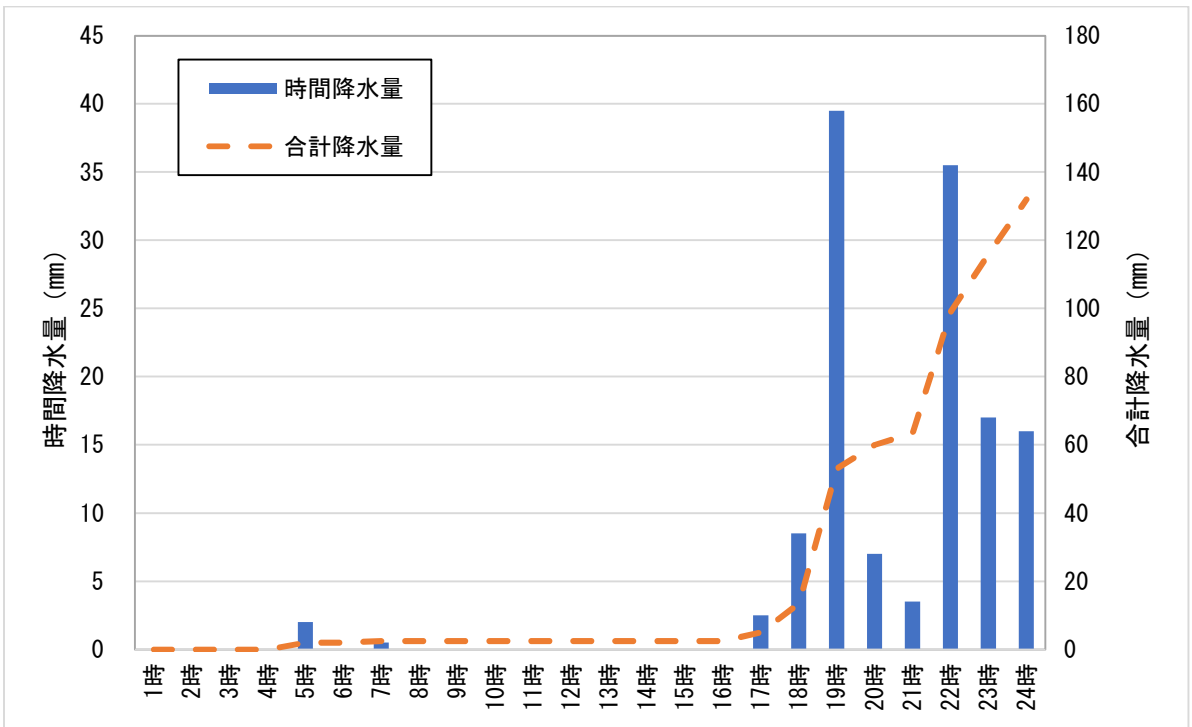


図 32-3 阿南の時間降水量と合計降水量（9月9日）

表 32 被害状況(9月9日)

市町村名	非住家	被害額(千円)				市町村 数累計
	その他	農林水産業 施設	公共土木 施設	農地被害	総額	
	棟					
飯田市		0	0	0	0	
松川町		0	0	0	0	
高森町		0	0	0	0	
阿南町		0	44,000	2,000	46,000	1
阿智村		0	0	0	0	
平谷村		0	0	0	0	
根羽村		3,033	0	0	3,033	1
下條村		0	0	0	0	
売木村		1,050	11,000	0	12,050	1
天龍村		0	0	0	0	
泰阜村	1	130,000	42,000	2,000	174,000	1
喬木村		0	0	0	0	
豊丘村		0	0	0	0	
大鹿村		0	0	0	0	
南信州地域計	1	134,083	97,000	4,000	235,083	4
木曾町		0	0	0	0	
上松町		0	0	0	0	
南木曾町		0	72,000	0	72,000	1
木祖村		0	0	0	0	
王滝村		0	0	0	0	
大桑村		0	0	0	0	
木曾地域計	0	0	72,000	0	72,000	1
計	1	134,083	169,000	4,000	307,083	5

2 地域

## 災害番号 33

1. 災害の種類（または名称） 台風第14号
2. 災害発生日（または期間） 令和4年9月19日
3. 災害発生日域（または場所） 伊那市以下4地域 10市町村
4. 気象概況

大型の台風第14号は、17日に猛烈な勢力に発達して、18日は非常に強い勢力で九州に上陸し、その後19日は日本海側を進んで、20日に新潟県に再上陸した。この影響で、19日は長野県の南部を中心に雨となり、浪合では日降水量53.5mmを観測した。また、台風の影響で、野辺山では最大瞬間風速27.3m/sを観測するなどした。台風によって、上伊那地域、南信州地域、松本地域、北信地域で農林水産業施設や公共土木施設などに被害が生じた。

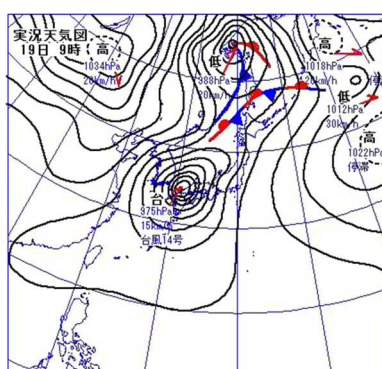


図 33-1 地上天気図（9月19日）

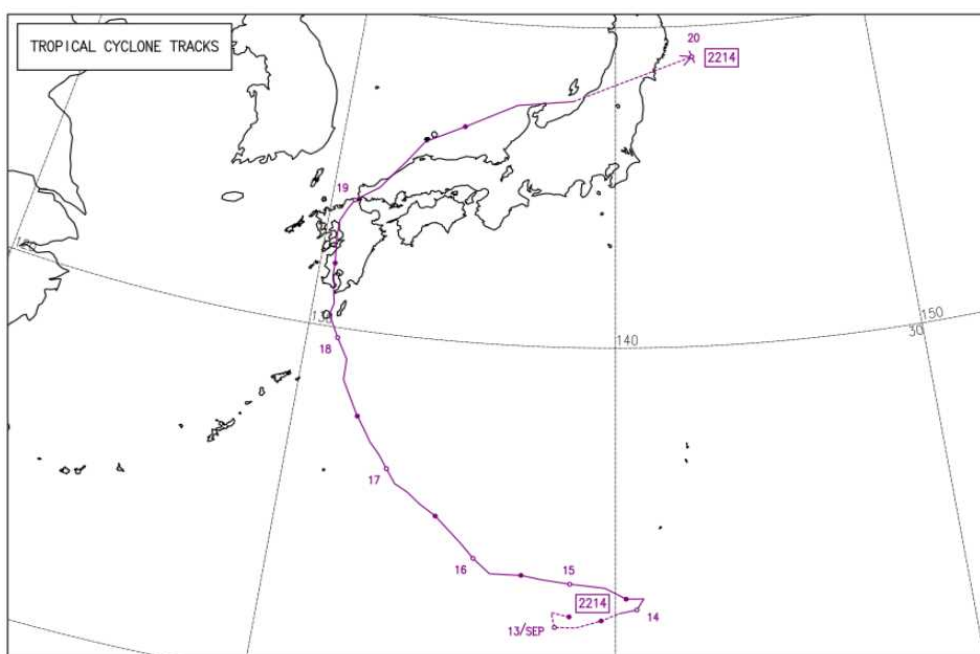


図 33 - 2 台風経路図（令和4年台風第14号）

（出典：気象庁 HP 「台風経路図」 [https://www.data.jma.go.jp/fcd/yoho/typhoon/route\\_map/index.html](https://www.data.jma.go.jp/fcd/yoho/typhoon/route_map/index.html)）

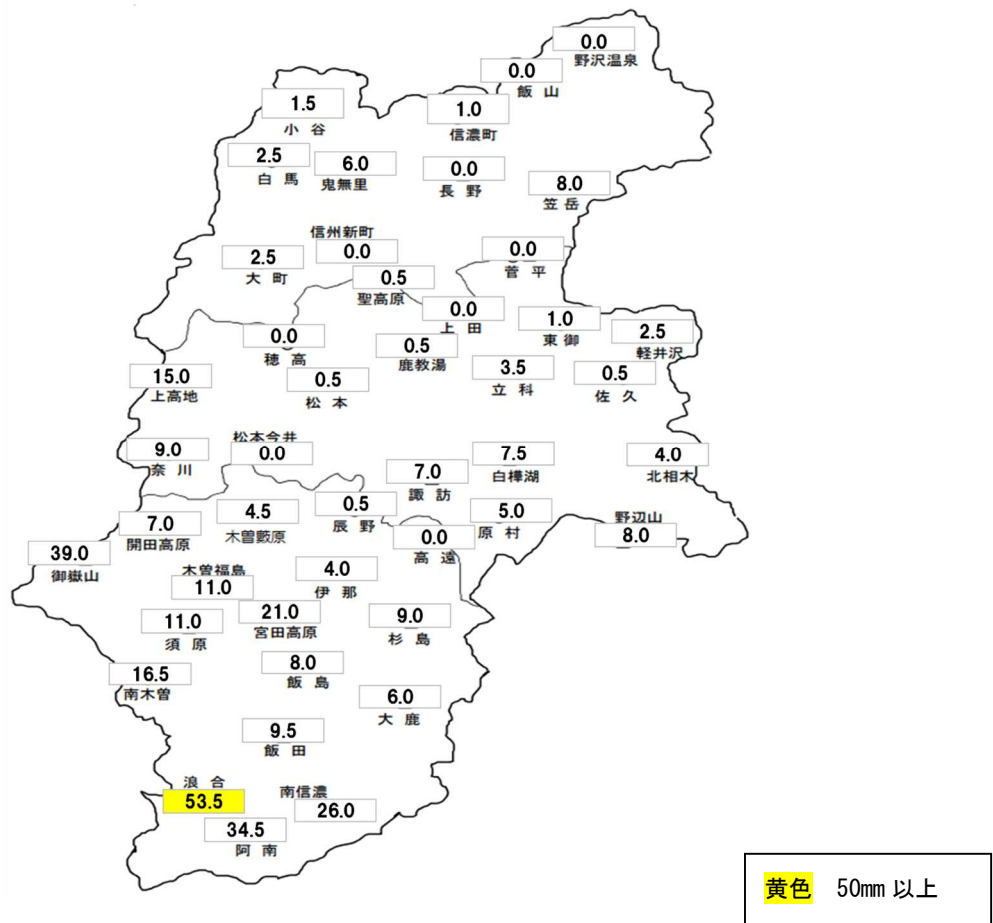


図 33-3 長野県内の日降水量分布図 (9月19日) 単位: mm

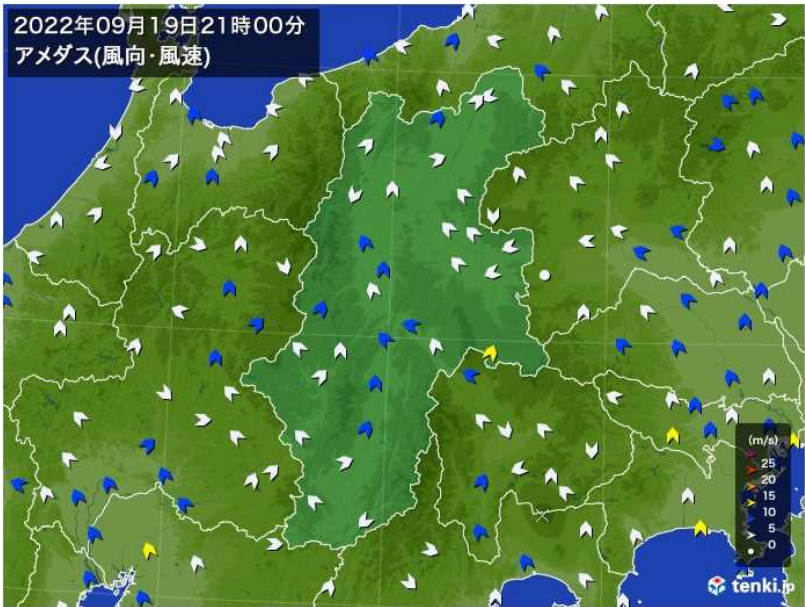


図 33-4 長野県内の風の様子 (9月19日 21時)

(出典: 日本気象協会 tenki.jp 「過去の天気 アメダス」 <https://tenki.jp/past/amedas/wind/>)

表 33-1 各地の風速（9月19日）

単位：風速 m/s 風向 16 方位

要素 \ 地点	松本	諏訪	野辺山	伊那	飯島
平均風速	5.2	4.9	6.7	4.3	5.6
最大風速	10.0	12.0	12.3	9.0	10.1
最大風速時の風向	南	南南東	南南西	南	南南西
最大瞬間風速	18.7	22.0	27.3	16.7	19.5
最大瞬間風速時の風向	南	南	南南西	南南東	南南西
最多風向	南南東	東南東	南南西	南	南南西

表 33-2 被害状況（9月19日）

市町村名	被害額（千円）				市町村 数累計
	農林水産業 施設	公共土木 施設	その他被害	総 額	
伊那市	37,000	0	0	37,000	1
駒ヶ根市	0	0	0	0	
辰野町	0	0	0	0	
箕輪町	0	0	0	0	
飯島町	0	0	0	0	
南箕輪村	0	0	0	0	
中川村	0	0	0	0	
宮田村	0	0	0	0	
上伊那地域計	37,000	0	0	37,000	1
飯田市	946	0	1,760	2,706	1
松川町	1,780	0	5,958	7,738	1
高森町	0	0	1,068	1,068	1
阿南町	2,000	0	20,000	22,000	1
阿智村	0	0	0	0	
平谷村	0	0	0	0	
根羽村	32,000	0	1,000	33,000	1
下條村	1,000	50,000	1,000	52,000	1
売木村	0	0	0	0	
天龍村	0	15,000	0	15,000	1
泰阜村	0	0	0	0	
喬木村	0	0	0	0	

市町村名	被害額 (千円)				市町村 数累計
	農林水産業 施設	公共土木 施設	その他被害	総額	
豊丘村	0	0	0	0	
大鹿村	0	0	0	0	
南信州地域計	37,726	65,000	30,786	133,512	7
松本市	0	0	0	0	
塩尻市	0	0	0	0	
安曇野市	0	0	0	0	
筑北村	0	0	0	0	
麻績村	0	40,000	0	40,000	1
生坂村	0	0	0	0	
山形村	0	0	0	0	
朝日村	0	0	0	0	
松本地域計	0	40,000	0	40,000	1
中野市	0	0	0	0	
飯山市	0	0	0	0	
山ノ内町	0	0	0	0	
木島平村	8,000	0	1,000	9,000	1
野沢温泉村	0	0	0	0	
栄村	0	0	0	0	
北信地域計	8,000	0	1,000	9,000	1
計	82,726	105,000	31,786	219,512	10

4 地域



## 災害番号 34

1. 災害の種類（または名称） 台風第15号
2. 災害発生日（または期間） 令和4年9月23日
3. 災害発地域（または場所） 飯田市以下3地域8市村
4. 気象概況

台風第15号は、本州の南岸を北上した。この影響で、長野県内には暖かく湿った空気が流れ込み、大気の状態が不安定となり、非常に激しい雨となった所があった。日降水量は、御嶽山で116.5mm、浪合107.0mmを観測するなど、南部や県の西側ほど多くなった。このため、飯田市で住家1棟に被害が生じ、その他、南信州地域、松本地域、長野地域で農林水産業施設や公共土木施設、農地などに被害が生じた。

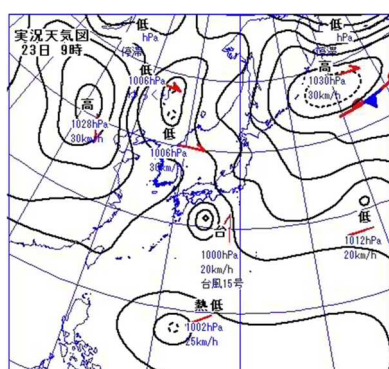


図 34-1 地上天気図（9月23日）

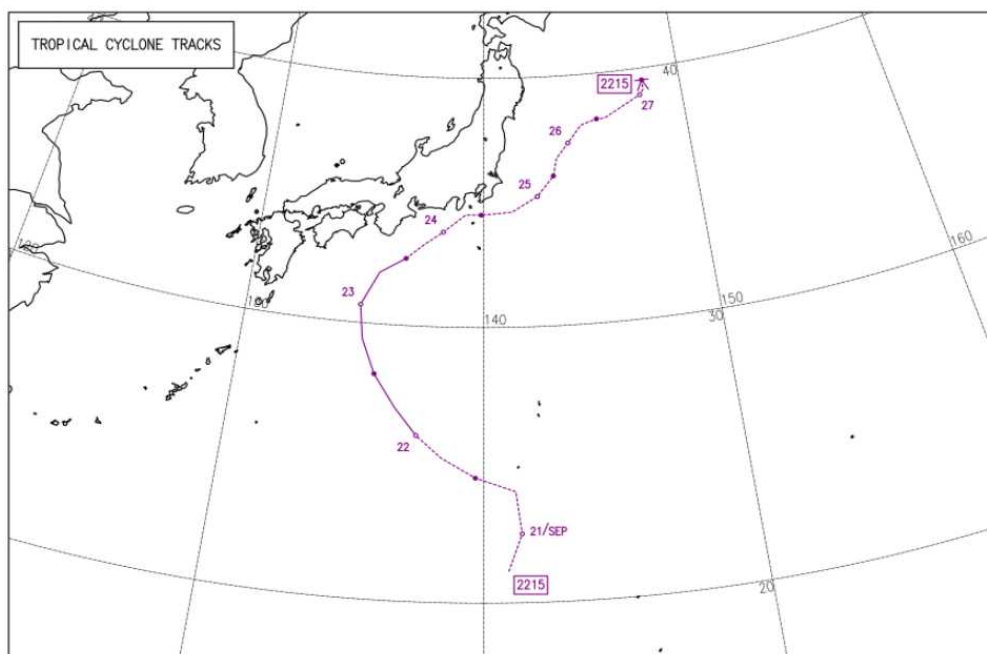


図 34 - 2 台風経路図（令和4年台風第15号）

（出典：気象庁 HP 「台風経路図」 [https://www.data.jma.go.jp/fcd/yoho/typhoon/route\\_map/index.html](https://www.data.jma.go.jp/fcd/yoho/typhoon/route_map/index.html)）

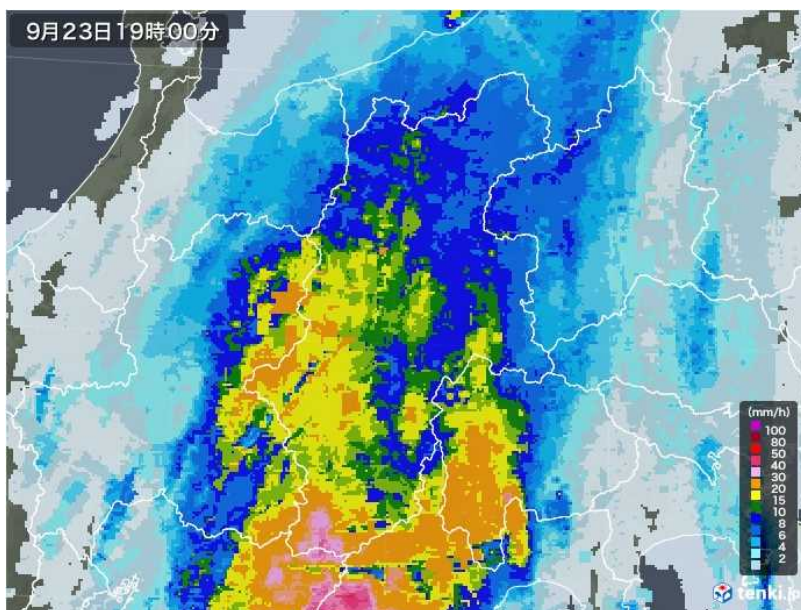


図 34-3 長野県内の雨雲の様子（9月23日19時）

（出典：日本気象協会 tenki.jp 「過去の天気 雨雲レーダー」 <https://tenki.jp/past/radar/>）

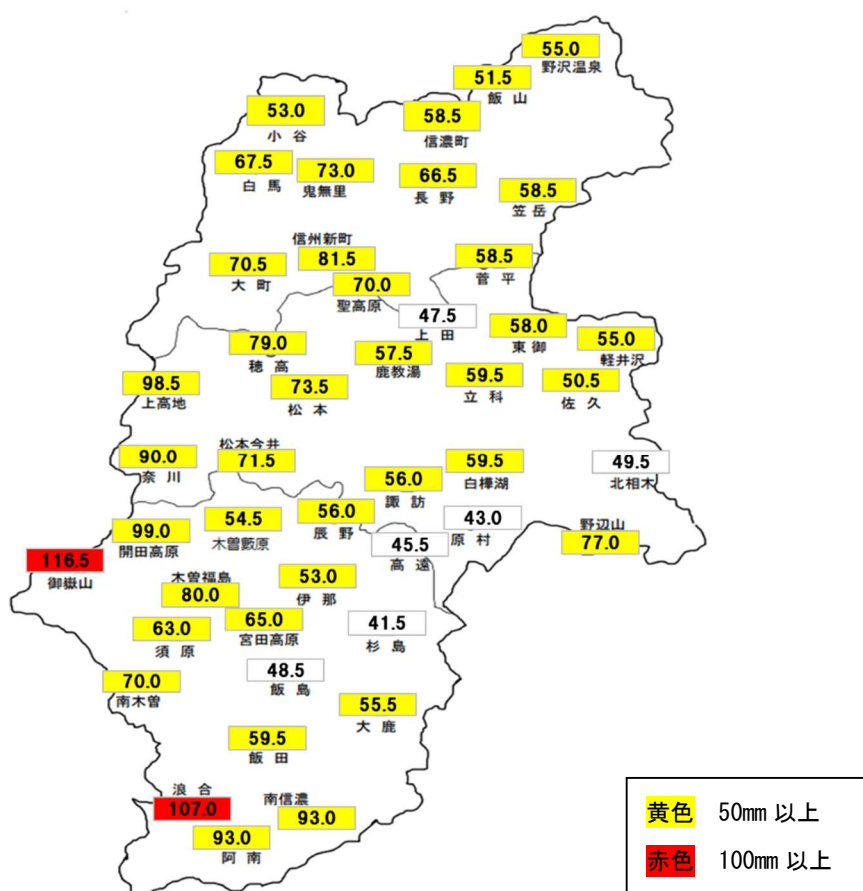


図 34-4 長野県内の日降水量分布図（9月23日） 単位：mm

表 34 被害状況(9月23日)

市町村名	住家被害			非住家 その他	被害額(千円)				市町村 数累計
	一部破損				農林水産業 施設	公共土木 施設	農地被害	総額	
	棟	世帯	人	棟					
飯田市	1	1	7	2	0	0	0	0	1
松川町					0	0	0	0	
高森町					0	0	0	0	
阿南町					0	0	0	0	
阿智村					0	0	0	0	
平谷村					0	0	0	0	
根羽村					0	0	0	0	
下條村					650	0	0	650	1
売木村					0	0	0	0	
天龍村					33,411	70,000	0	103,411	1
泰阜村					11,203	0	0	11,203	1
喬木村					0	0	0	0	
豊丘村					0	0	0	0	
大鹿村					0	0	0	0	
南信州地域計	1	1	7	2	45,264	70,000	0	115,264	4
松本市					0	0	0	0	
塩尻市					0	0	0	0	
安曇野市					0	0	0	0	
筑北村					0	0	0	0	
麻績村					0	10,000	0	10,000	1
生坂村					2,000	17,000	4,000	23,000	1
山形村					0	0	0	0	
朝日村					0	0	0	0	
松本地域計	0	0	0	0	2,000	27,000	4,000	33,000	2
長野市					0	3,000	0	3,000	1
須坂市					0	0	0	0	
千曲市					0	0	0	0	
坂城町					0	0	0	0	
小布施町					0	0	0	0	
高山村					0	0	0	0	
信濃町					0	0	0	0	
飯綱町					0	0	0	0	
小川村					0	5,000	0	5,000	1
長野地域計	0	0	0	0	0	8,000	0	8,000	2
計	1	1	7	2	47,264	105,000	4,000	156,264	8

3地域

## 災害番号 35

1. 災害の種類（または名称） 地すべり
2. 災害発生日（または期間） 平成30年12月20日～令和4年11月7日
3. 災害発生地域（または場所） 長野市
4. 気象概況

平成30年12月18日から20日にかけて、冬型の気圧配置が続いて県の西側と北部を中心に雨雲や雪雲が流れ込みやすい状態が続いた。長野市内も山間部を中心に所々で断続的に雨が降り、鬼無里の3日間合計降水量は21.0mmだった。

その後、鬼無里における令和4年11月にかけての月降水量は、平年並みか平年を下回った月が多かったが、それぞれ「令和元年東日本台風」と「令和2年7月豪雨」による大雨があった令和元年10月と令和2年7月は、平年の2倍以上の降水量となるなど、平年より多くなった月もあった。期間中の合計降水量は平年比107%となる4055.0mmと、平年をやや上回った。

地すべりにより、長野市（戸隠地区）では公共土木施設に被害が発生した。

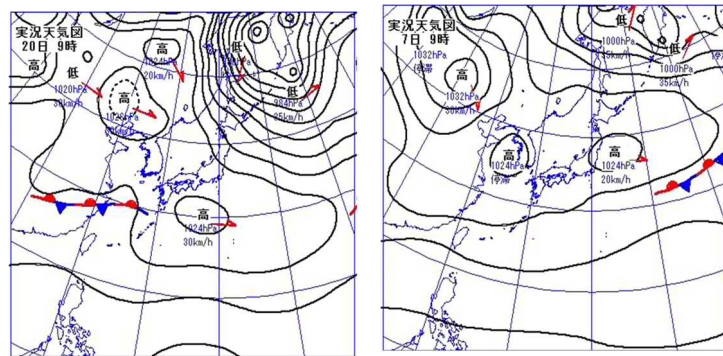


図 35-1 地上天気図（期間の始めと最後の日）

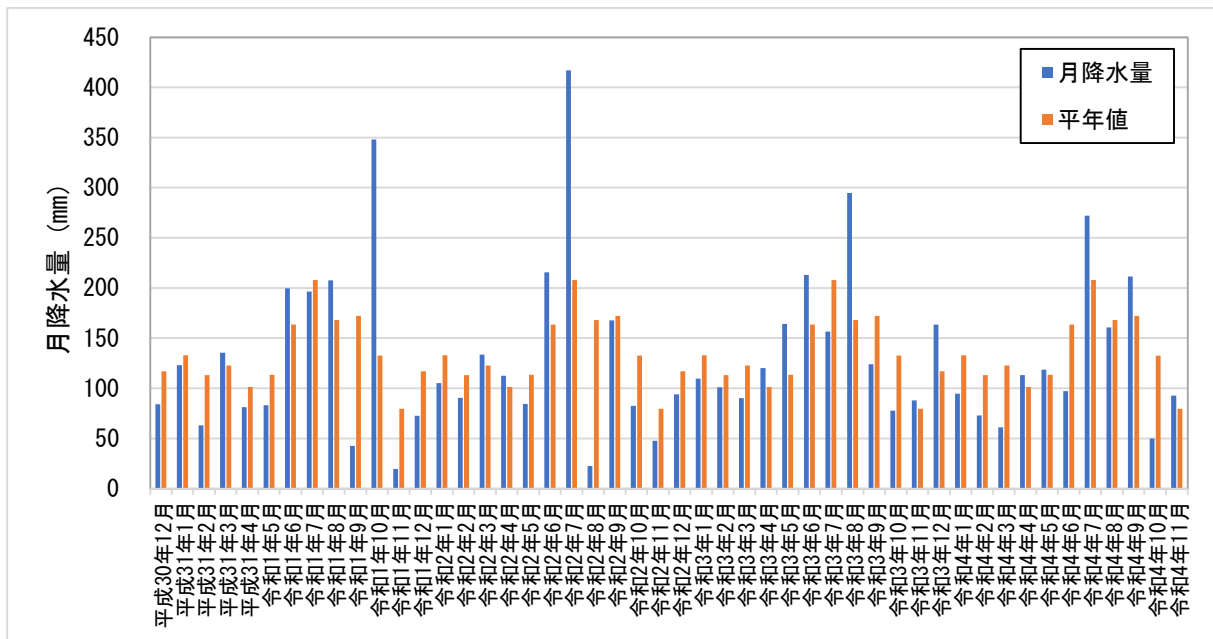


図 35-2 鬼無里の月降水量（平成30年12月～令和4年11月）

表 35 被害状況(平成 30 年 12 月 20 日～令和 4 年 11 月 7 日)

市町村名	被害額 (千円)		市町村 数累計
	公共土木 施設	総 額	
長野市	200,000	200,000	1
須坂市	0	0	
千曲市	0	0	
坂城町	0	0	
小布施町	0	0	
高山村	0	0	
信濃町	0	0	
飯綱町	0	0	
小川村	0	0	
長野地域計	200,000	200,000	1
計	200,000	200,000	1

1 地域