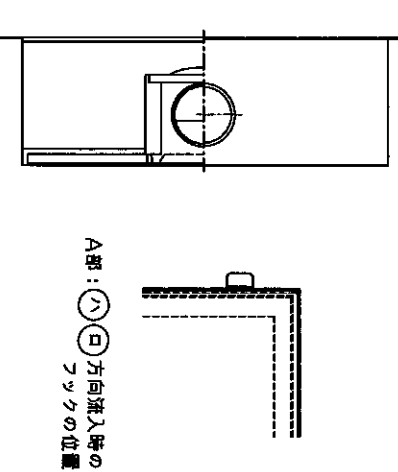
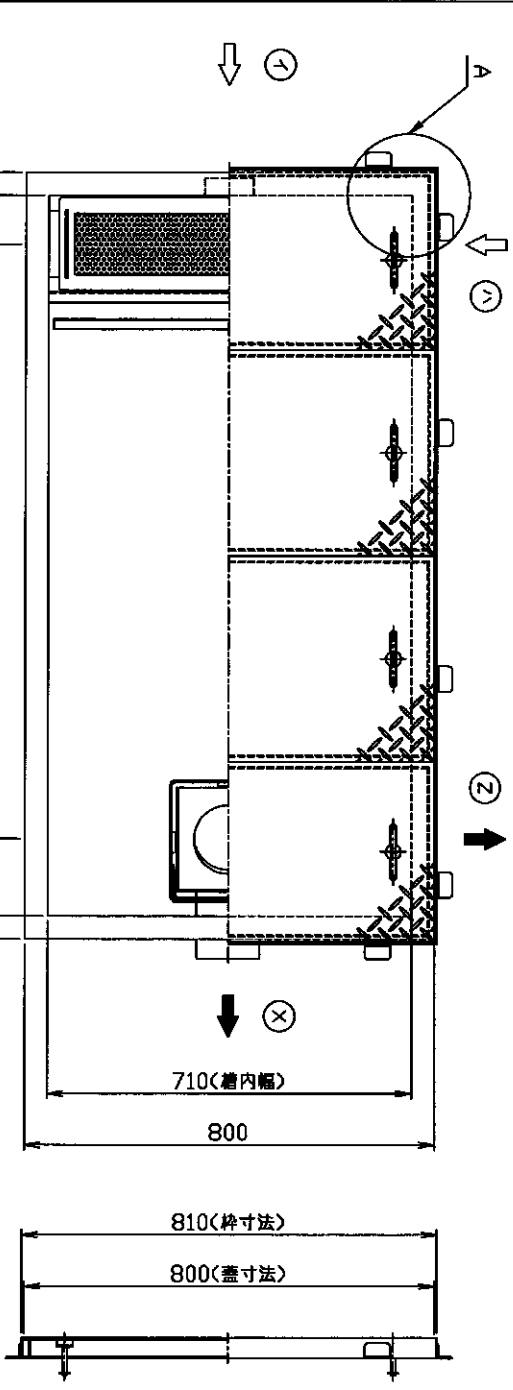


ホコー工業株式会社、この図面は本設置用図面です。本図面はあくまで参考図面であり、その実装は本製品の仕様書と併せておこなってください。本図面に記載されている寸法は、概算値です。最終製品には、最終寸法を必ずご確認ください。



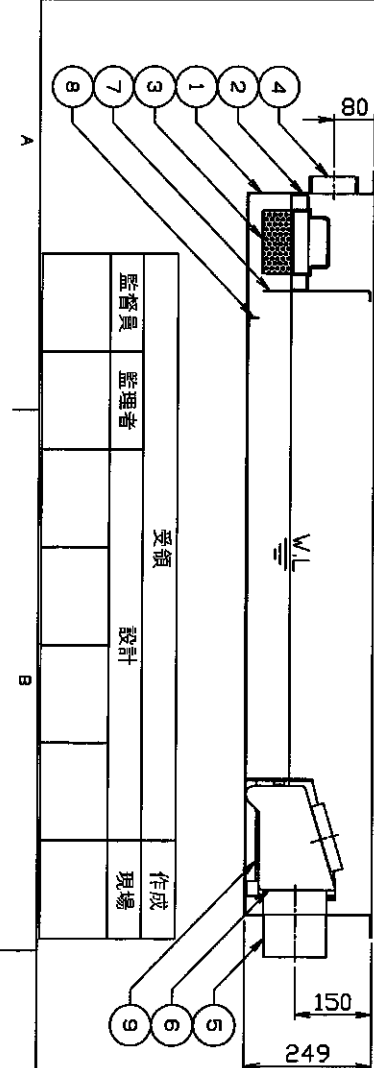
- 注) 1. 図中の「X/Y/Z」は流入方向を示します。 「X/Y/Z」は流出方向をご指示下さい。
2. パスケット寸法: 610 × 120 × 90
3. 鋼板製ステンレスホール蓋は、防錆処理を施す必要です。スチレン製ステンレスホール蓋は、脱洗い仕上りが必要です。

蓋仕様

材質	厚み (mm)	質量 (kg)
鋼板(SUS)	9.2	3.7
ステンレス(SUS)	3.5	4.0

許容流入流量: 100.0 (L/min)  
標準阻害剤入り流量: 83.2 (kg)  
本体質量: 46 (kg)  
持重量: 7 (kg)

※日本阻害剤工業会認定品 (SHASE-S217規格による)



作業	担当者	備考
受領		
設計		
作成		
現場		
監督員		
監督者		

注文番号: 2017.09.012017.09.01

設計者: 影久 佐藤太

検査者: 小林

担当者: 小林

No.	部品名称	個数	材質	備考
1	本体	1	SUS304	φ2.0
2	パスケット受け	1組	SUS304	L30X30X2
3	パスケット	1	SUS304	φ0.8, φ4
4	流入ロケット	1	SUS304	80A
5	流出ロケット	1	SUS304	100A
6	トラップ	1	PVC	100
7	仕切板A (固定式)	1	SUS304	φ2.0
8	仕切板B (可動式)	1	PVC	φ3.0
9	受け枠	1組	SS400	L40X30X3
10	フック	12	SS400	L30X30X3
11	受け枠	4	表参照	表参照
12	ステンホル蓋 (人荷専用)	4	表参照	表参照
13	ステンホル蓋 (人荷専用)	4	表参照	表参照
14	ステンホル蓋 (人荷専用)	4	表参照	表参照
15	ステンホル蓋 (人荷専用)	4	表参照	表参照

**ホコー工業株式会社**  
HOROKO CO., LTD.

設計者: 影久 佐藤太  
検査者: 小林  
担当者: 小林

符号	訂正記録	日付	署名
MARK	REVISION RECORD	DATE	NAME