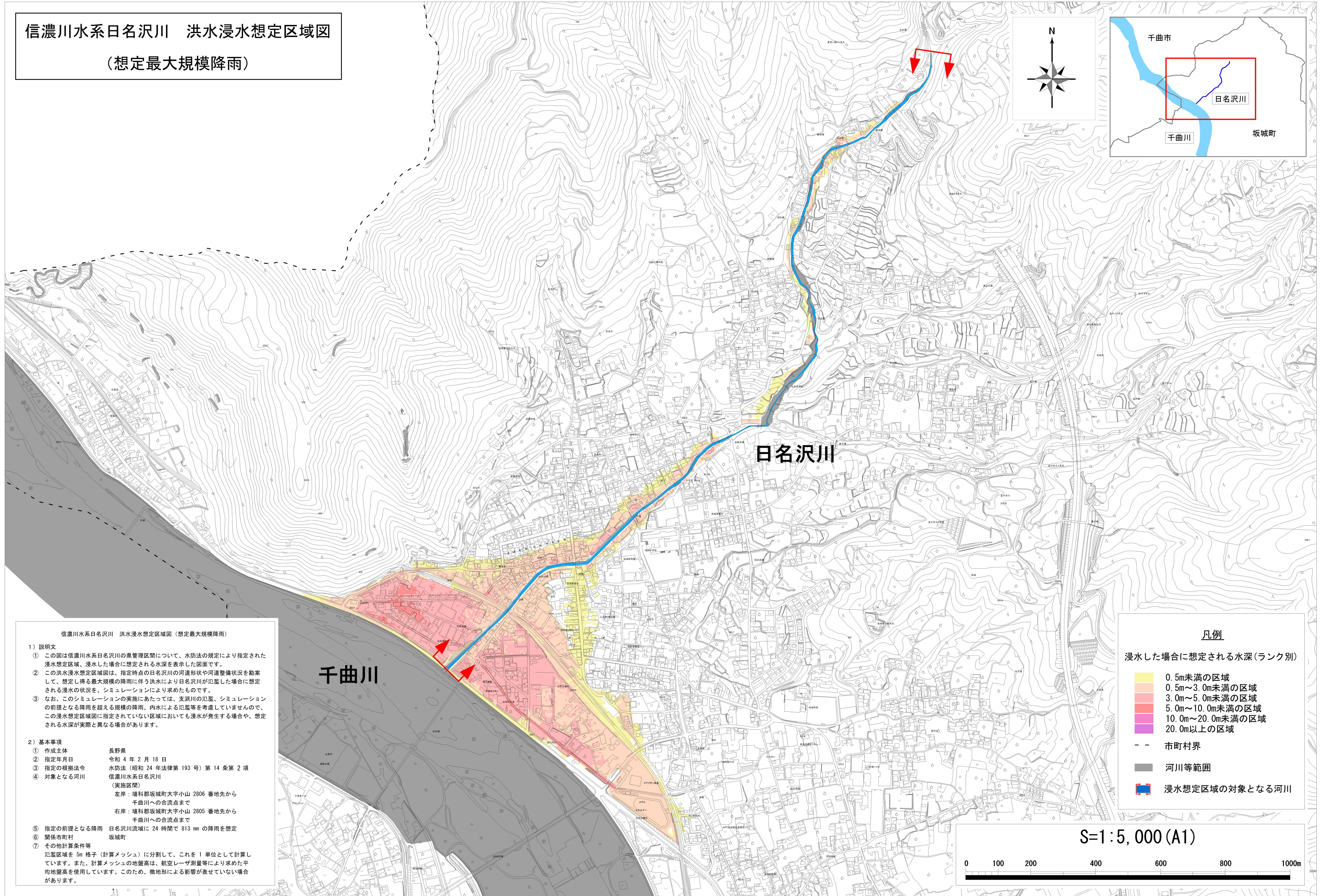


信濃川水系日名沢川 洪水浸水想定区域図

(想定最大規模降雨)



日名沢川

千曲川

信濃川水系日名沢川 洪水浸水想定区域図 (想定最大規模降雨)

1) 説明文

- ① この図は信濃川水系日名沢川の県管理区間について、水防法の規定により指定された浸水想定区域、浸水した場合に想定される水深を表示した図面です。
- ② この洪水浸水想定区域図は、指定時点の日名沢川の河道形状や河道整備状況を勘案して、想定し得る最大規模の降雨に伴う洪水により日名沢川が氾濫した場合に想定される浸水の状況を、シミュレーションにより求めたものです。
- ③ なお、このシミュレーションの実施にあたっては、支派川の氾濫、シミュレーションの前提となる降雨を超える規模の降雨、内水による氾濫等を考慮していませんので、この浸水想定区域図に指定されていない区域においても浸水が発生する場合があります。

2) 基本事項

- ① 作成主体 長野県
- ② 指定年月日 令和 4 年 2 月 18 日
- ③ 指定の根拠法令 水防法 (昭和 24 年法律第 193 号) 第 14 条第 2 項
- ④ 対象となる河川 信濃川水系日名沢川 (実施区間)
左岸: 埴科郡坂城町大字小山 2806 番地先から千曲川への合流点まで
右岸: 埴科郡坂城町大字小山 2805 番地先から千曲川への合流点まで
- ⑤ 指定の前提となる降雨 日名沢川流域に 24 時間で 813 mm の降雨を想定
- ⑥ 関係市町村 坂城町
- ⑦ その他計算条件等 氾濫区域を 5m 格子 (計算メッシュ) に分割して、これを 1 単位として計算しています。また、計算メッシュの地盤高は、航空レーザ測量等により求めた平均地盤高を使用しています。このため、微地形による影響が表せていない場合があります。

凡例

浸水した場合に想定される水深 (ランク別)

- 0.5m未達の区域
- 0.5m~3.0m未達の区域
- 3.0m~5.0m未達の区域
- 5.0m~10.0m未達の区域
- 10.0m~20.0m未達の区域
- 20.0m以上の区域

- - 市町村界
- 河川等範囲
- 浸水想定区域の対象となる河川

S=1:5,000 (A1)



この地図は、坂城町発行の10,000分の1坂城町都市計画基本図を複製したものである。(承認番号: 3坂建都第97号)