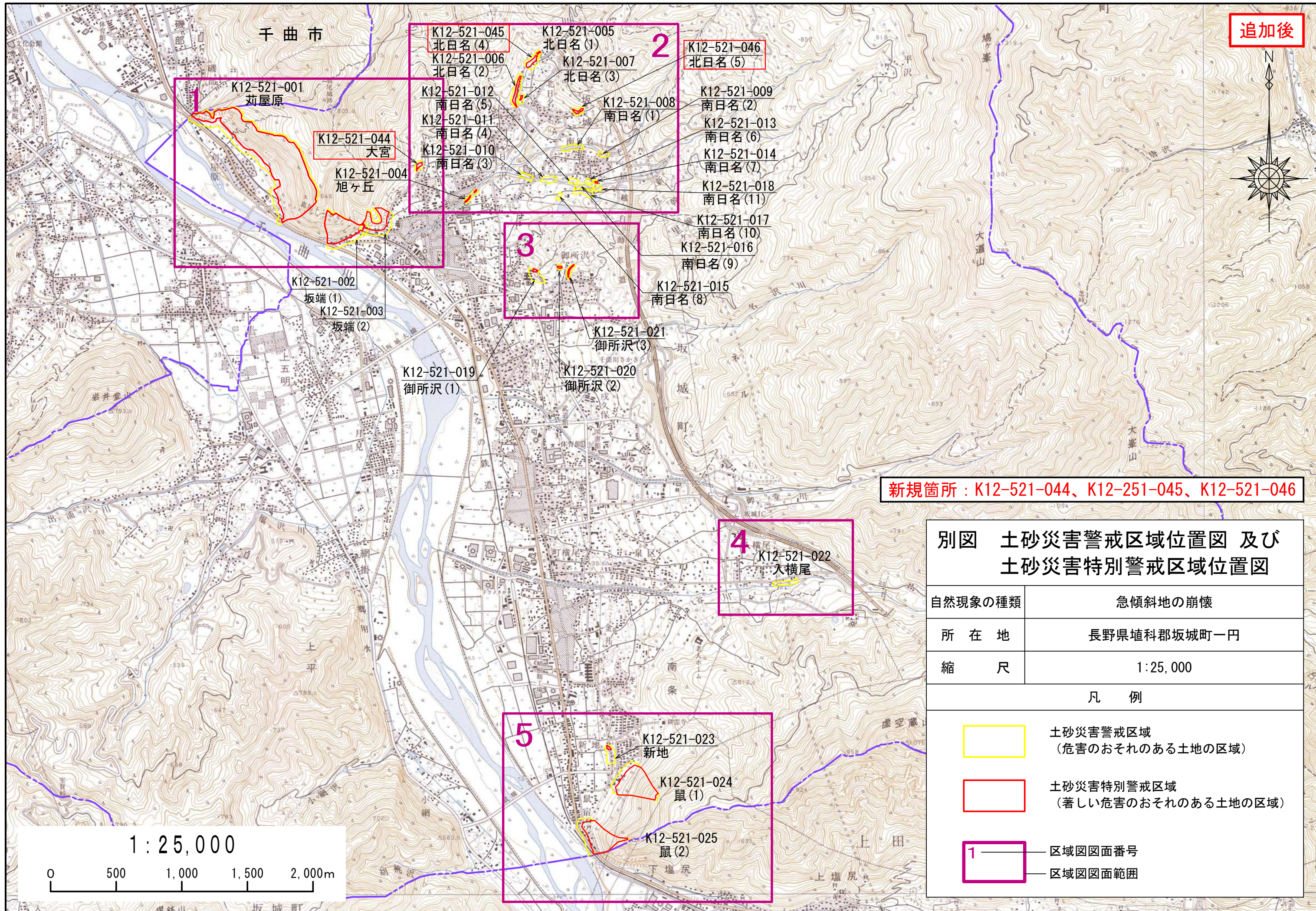


追加後



2

K12-521-045 北日名(4)
 K12-521-006 北日名(2)
 K12-521-012 南日名(5)
 K12-521-011 南日名(4)
 K12-521-010 南日名(3)

K12-521-005 北日名(1)
 K12-521-007 北日名(3)
 K12-521-008 南日名(1)
 K12-521-009 南日名(2)
 K12-521-013 南日名(6)
 K12-521-014 南日名(7)
 K12-521-018 南日名(11)

3

K12-521-017 南日名(10)
 K12-521-016 南日名(9)
 K12-521-015 南日名(8)

4

K12-521-022 横尾
 入横尾




5

K12-521-023 新地
 K12-521-024 鼠(1)
 K12-521-025 鼠(2)

新規箇所 : K12-521-044、K12-251-045、K12-521-046

別図 土砂災害警戒区域位置図 及び 土砂災害特別警戒区域位置図

自然現象の種類	急傾斜地の崩壊
所在地	長野県埴科郡坂城町一円
縮尺	1:25,000

凡例	
	土砂災害警戒区域 (危害のおそれのある土地の区域)
	土砂災害特別警戒区域 (著しい危害のおそれのある土地の区域)
	1 区域図図面番号 区域図図面範囲

