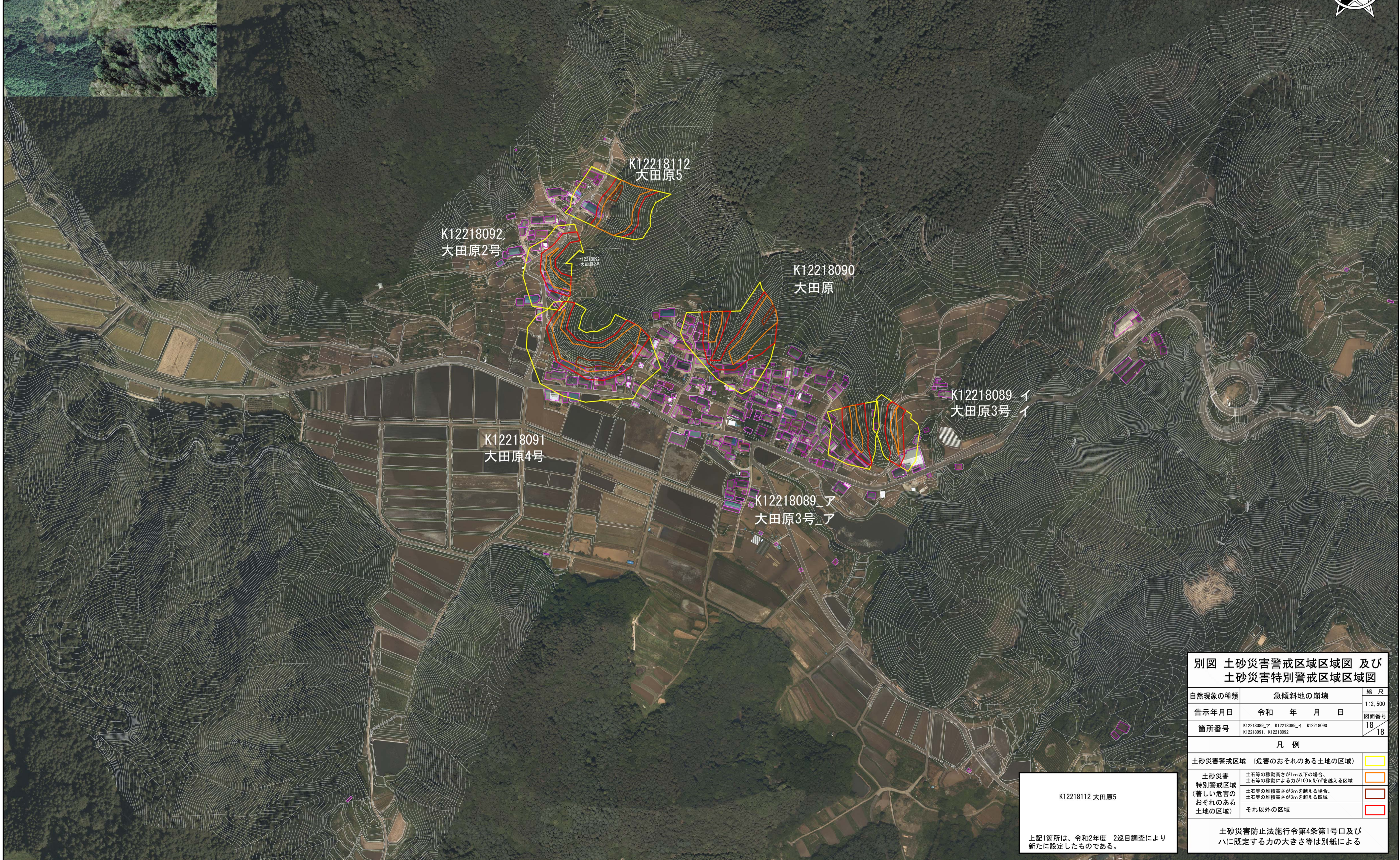


別図 土砂災害警戒区域区域図 及び 土砂災害特別警戒区域区域図 (急傾斜地の崩壊)

S=1:2,500



別図 土砂災害警戒区域区域図 及び 土砂災害特別警戒区域区域図		
自然現象の種類	急傾斜地の崩壊	縮尺
告示年月日	令和 年 月 日	1:2,500
箇所番号	K12218089_ア, K12218089_イ, K12218090, K12218091, K12218092	図面番号
		18 / 18
凡例		
土砂災害警戒区域 (危害のおそれのある土地の区域)		
土砂災害特別警戒区域 (著しい危害のおそれのある土地の区域)	土石等の移動高さが1m以下の場合、土石等の移動による力が100kN/mを超える区域	
	土石等の堆積高さが3mを超える場合、土石等の堆積高さが3mを超える区域	
	それ以外の区域	
土砂災害防止法施行令第4条第1号口及びハに既定する力の大きさ等は別紙による		

K12218112 大田原5

上記1箇所は、令和2年度 2巡回調査により新たに設定したものである。