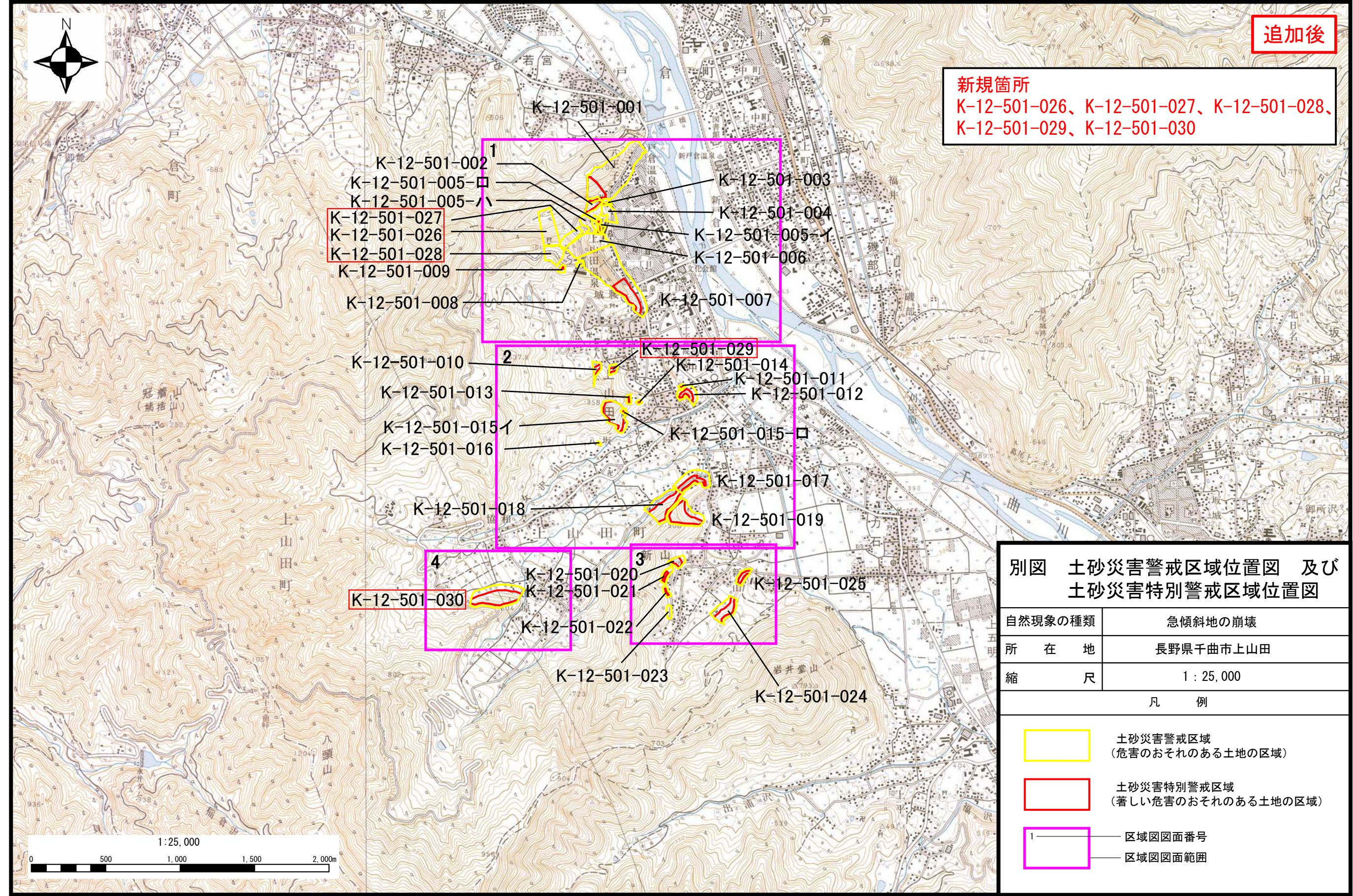


追加後

新規箇所
K-12-501-026、K-12-501-027、K-12-501-028、
K-12-501-029、K-12-501-030



別図 土砂災害警戒区域位置図 及び
土砂災害特別警戒区域位置図

自然現象の種類	急傾斜地の崩壊
所在地	長野県千曲市上山田
縮尺	1 : 25,000

凡 例

- 土砂災害警戒区域
(危害のおそれのある土地の区域)
- 土砂災害特別警戒区域
(著しい危害のおそれのある土地の区域)
- 1 ——— 区域図図面番号
- 区域図図面範囲