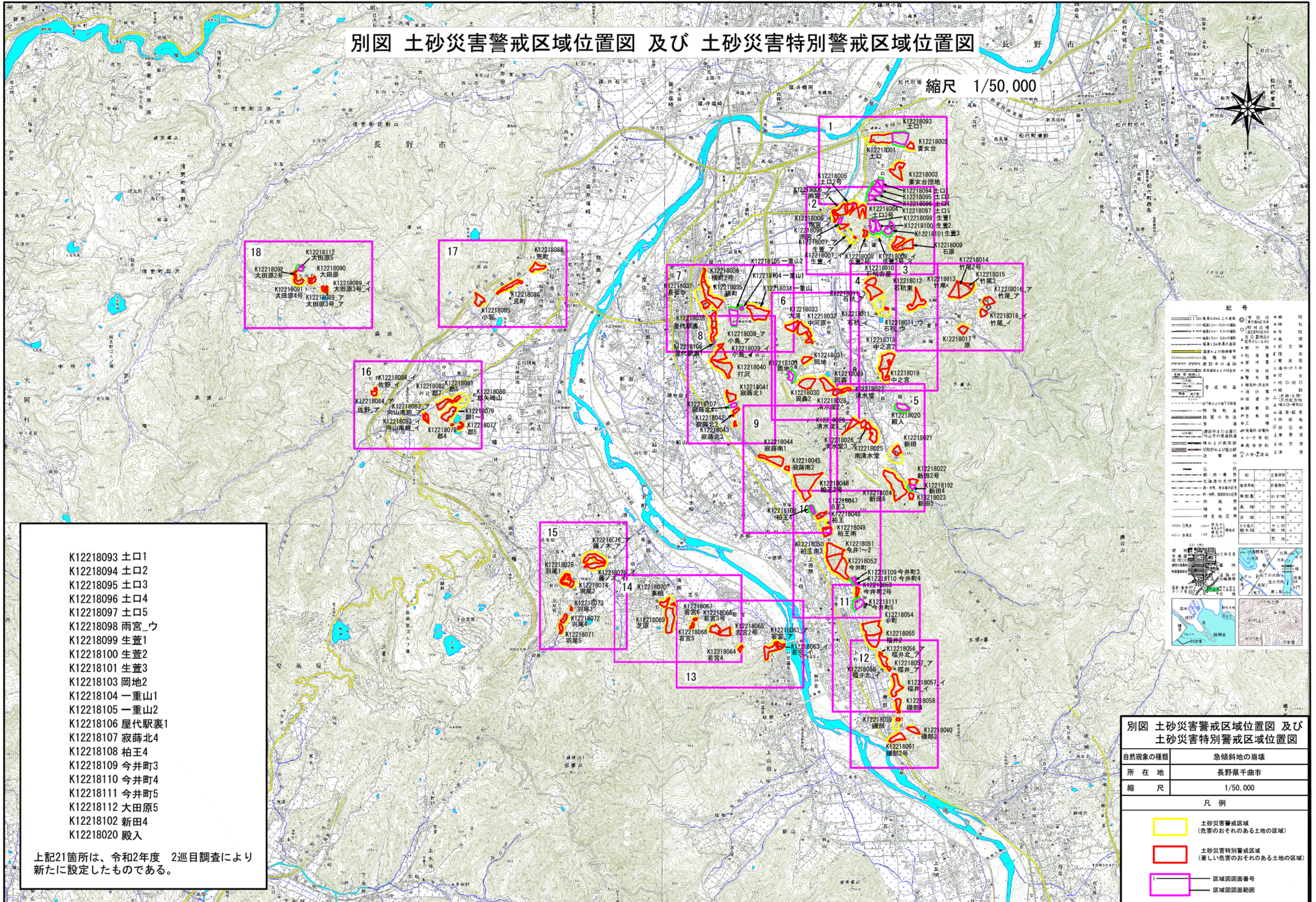


別図 土砂災害警戒区域位置図 及び 土砂災害特別警戒区域位置図

縮尺 1/50,000



- K12218093 土口1
- K12218094 土口2
- K12218095 土口3
- K12218096 土口4
- K12218097 土口5
- K12218098 雨宮ウ
- K12218099 生萱1
- K12218100 生萱2
- K12218101 生萱3
- K12218103 岡地2
- K12218104 一重山1
- K12218105 一重山2
- K12218106 屋代駅裏1
- K12218107 寂蒔北4
- K12218108 柏王4
- K12218109 今井町3
- K12218110 今井町4
- K12218111 今井町5
- K12218112 大田原5
- K12218102 新田4
- K12218020 殿入

上記21箇所は、令和2年度 2巡目調査により新たに設定したものである。

別図 土砂災害警戒区域位置図 及び 土砂災害特別警戒区域位置図

自然現象の種類	急傾斜地の崩壊
所在地	長野県千曲市
縮尺	1/50,000

凡例	
	土砂災害警戒区域 (危害のおそれのある土地の区域)
	土砂災害特別警戒区域 (著しい危害のおそれのある土地の区域)
	区域図面番号
	区域図面範囲