

～ みんなのために のこそう きれいな千曲川 ～

千曲川流域下水道は、生活環境の改善と河川の水質保全を目的として、長野市北部・須坂市・小布施町・高山村を区域とする下流処理区（H3供用開始）と、長野市南部・千曲市・坂城町を区域とする上流処理区（H8供用開始）の2処理区で事業を進めています。

令和5年度末における処理区域内人口は約33万人、下水道普及率(処理区域内人口/行政人口)93.5%（流域内普及率は98.1%）に達しています。

『水環境の保全』、『脱炭素社会の実現』に向け、流域関連市町村との協働により効率的な下水道施設の整備と適正な管理運営に取り組みます。

流域下水道事業の推進

- ・長野県生活排水処理構想（2022年改定版）
- ・長野県流域下水道“ZERO”エネルギープラン
- ・長野県流域下水道事業経営戦略（2023改定）

効率的な下水道施設の整備促進

下水道施設の計画的な建設・改築

- 《上流》①6系水処理施設増設工事（R3～6）
 ②5号主ポンプ増設工事（R4～6）
 ③4号送風機増設工事（R4～6）
 ④No.2汚泥脱水機改築工事（R5～7）
 ⑤1号汚泥焼却炉改築工事（主機・補機）（R2～7）
 ⑥1号汚泥焼却炉改築工事（土木・建築）（R3～7）
 ⑦1号汚泥焼却炉改築工事（電気）（R4～7）
 ⑧管理棟空調換気給水設備改築工事（R6～7）
- 《下流》⑪砂ろ過設備改築工事（R6～8）
 ⑫No.2消化タンク設備改築設計

管渠・処理施設の耐震化・耐水化

- 《上流》⑨千曲川幹線 特殊人孔耐震化工事
 ⑩稲荷山無線基地局更新工事（R5～6）
- 《下流》⑬高山幹線 管渠耐震診断
 ⑭長野幹線 特殊人孔耐震設計
 ⑮第2沈砂池ポンプ棟 耐震診断
 ⑯砂ろ過棟耐震化・耐水化工事（R6～8）

処理施設の安定的な運転

《共通》・ウォーターPPP導入可能性調査

脱炭素社会構築への取り組み

- 【省エネ】省エネ型設備への更新、農業集落排水施設の統合
 《上流》④No.2汚泥脱水機改築工事（R5～7）
 ⑤1号汚泥焼却炉改築工事（R2～7）
- 【創エネ】太陽光発電（自家消費）、下水熱利用の研究
 【バイオマス利活用】汚泥肥料化の研究

適正な管理運営

管渠・処理施設の適正な運転・維持管理

- ・効率的な運転管理
- ・計画的な機器修繕
- ・下水道防災訓練の実施

下水道事業の経営健全化

- ・地方公営企業会計適用による経営基盤の強化、経営状況の明確化
- ・長野県流域下水道事業経営戦略に基づく、事業の効率化

地域との連携

- ・地域活性化施設（運動施設）の利用促進
- ・地域住民との懇談会
- ・施設見学会の開催

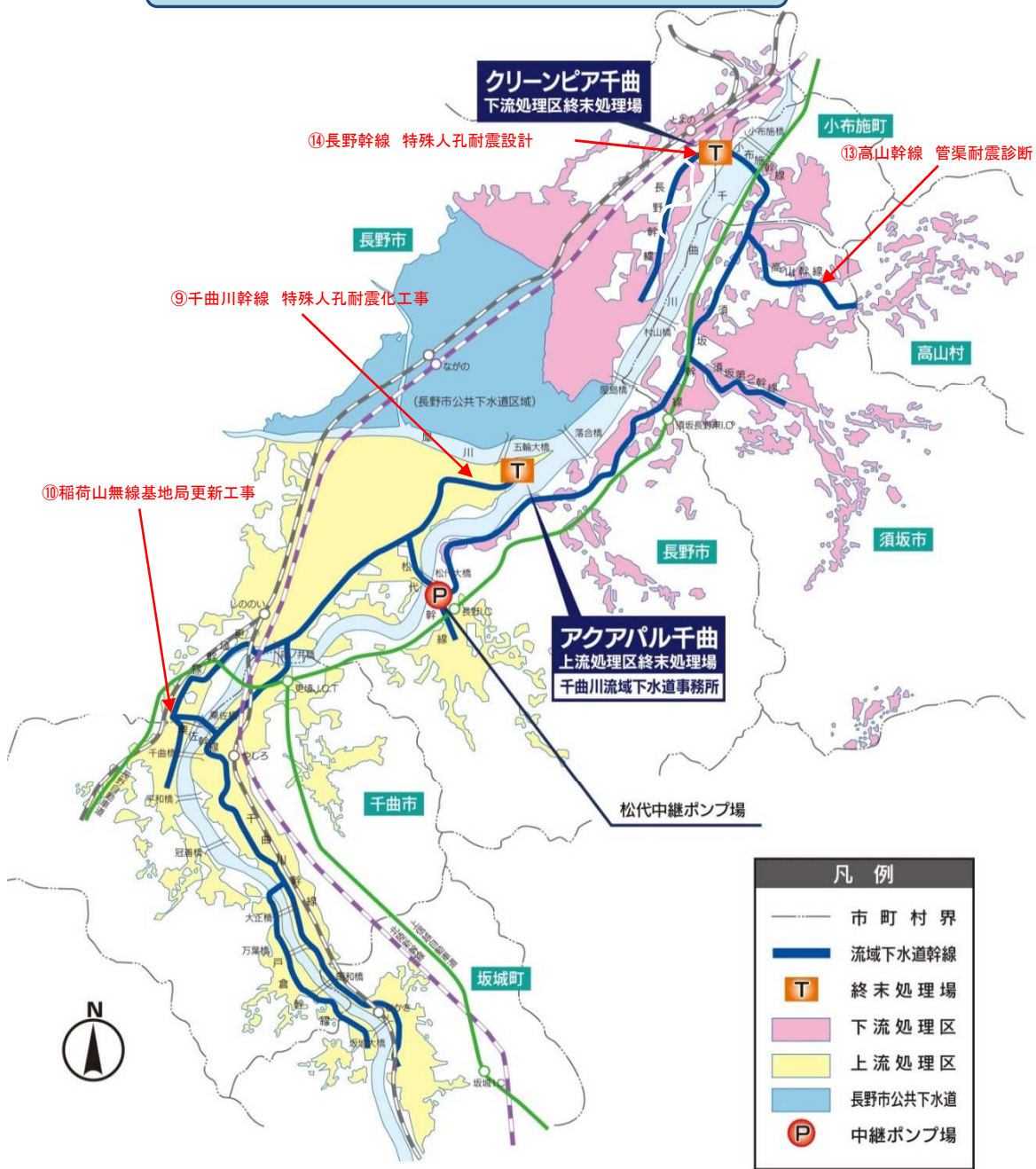
汚水処理の広域化・共同化

- ・市町村との協働による処理区域の広域化、処理施設の共同化の検討

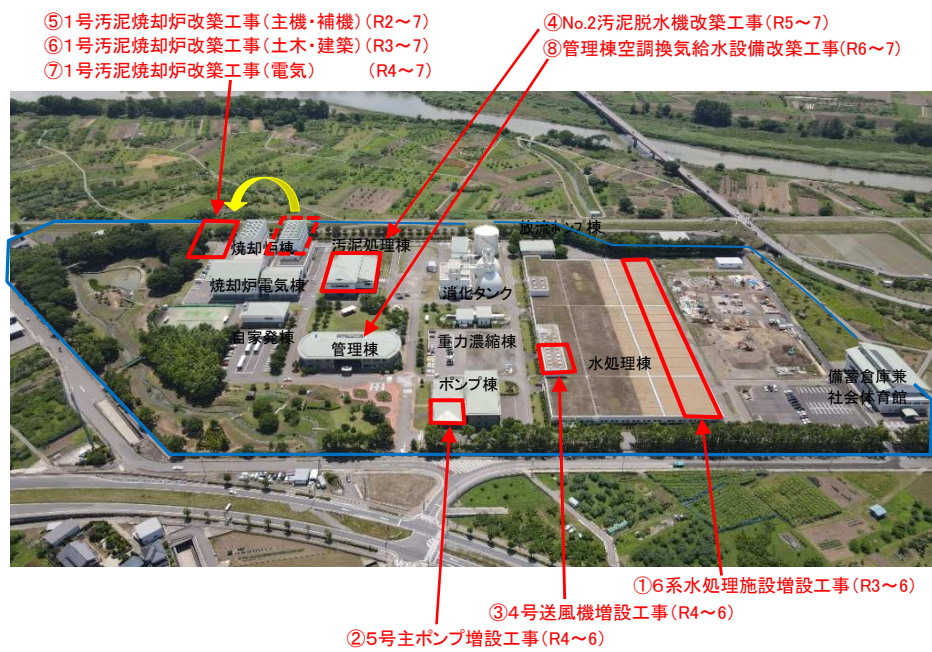


公式キャラクター「めぐるん」

令和6年度 主要事業位置図



アクアパル千曲〈上流処理区終末処理場〉 全景



クリーンピア千曲〈下流処理区終末処理場〉 全景

