

アクアパル千曲 NEWS



2011.8.10 Vol.27

汚泥消化タンクの建設工事を行っています。



汚泥消化タンクは、卵の形に見えることから『卵形消化タンク』と呼ばれています。



完成イメージ図
(クリーンピア千曲にて稼働中)

建設工事の概要

【汚泥消化タンク】	2基	[卵形 PC 構造 H=32.17m φ18.86m 容量 4,500 m ³]
【汚泥消化タンク棟】	1棟	[鉄筋コンクリート造 地上4階・地下1階]
【脱硫棟】	1棟	[鉄骨造 地上1階]
【ガスホルダー】	1基	[鋼製 H=22.2m φ19.3m 容量 4,000 m ³]
【機械・電気設備装置】	1式	

汚泥消化タンクの役割

●汚泥消化タンクの中に貯めこまれた汚泥は、微生物の働きによって発酵・分解され減量化されます。また、この時に発生するメタンガスは場内施設の燃料として利用します。

～ 平成24年10月の完成を目指して現在、建設工事中です。 ～

「第12回クリーンピア千曲まつり」を開催します。

日時:平成23年9月10日(土) 午前10時から午後2時

場所:クリーンピア千曲(下流処理区終末処理場)

昨年は、ここアクアパル千曲で行われました。

今年は、**クリーンピア千曲**で開催します。

ご家族やお近くの方々など、大勢の皆さんにお出かけいただき、楽しんで下さい。お待ちしております。



下水道いろいろコンクールに挑戦しよう!

下水道いろいろコンクールは、全国の小中学生及び一般の方を対象に、下水道の日(9月10日)にちなみ、下水道に対する理解を深め、下水道の健全な発達に役立つことを目的として、毎年、実施しています。

- 主催： 社団法人日本下水道協会 株式会社日本水道新聞社(日本下水道新聞)
- 後援： 国土交通省 環境省
- 協賛： 毎日新聞社 少年朝日ジャーナル 全国新聞教育研究協議会



募集部門

【小・中学生に限ります】

- 絵画、ポスター部門 ・作文部門
 - 書道部門 ・新聞(学校・学級・学習)部門
- ※「標語部門」は、特に応募資格の制限はありません。

- 募集期限： 平成23年10月31日(月) 当日消印有効
- 発表： 平成24年3月中旬
- 表彰： 平成24年7月24日(火)神戸市にて大臣賞の表彰(授与)が行われます。(予定)
- 送り先： 〒102-0074 東京都千代田区九段南4-8-9
(株)日本水道新聞社 下水道いろいろコンクール係
電話 03-3264-6724

※応募規定等の詳細は、(社)日本下水道協会広報課(電話03-6206-0205)まで。

アクアパル千曲の見学について

アクアパル千曲では、処理区域内の小中学校を中心に見学の受け入れを行っています。平成22年度は1,619名、平成23年度(6月末現在)は774名の児童の方々にご来場いただきました。



アクアパル千曲からのお願いです! 一みんなの下水道 正しく使いましょう

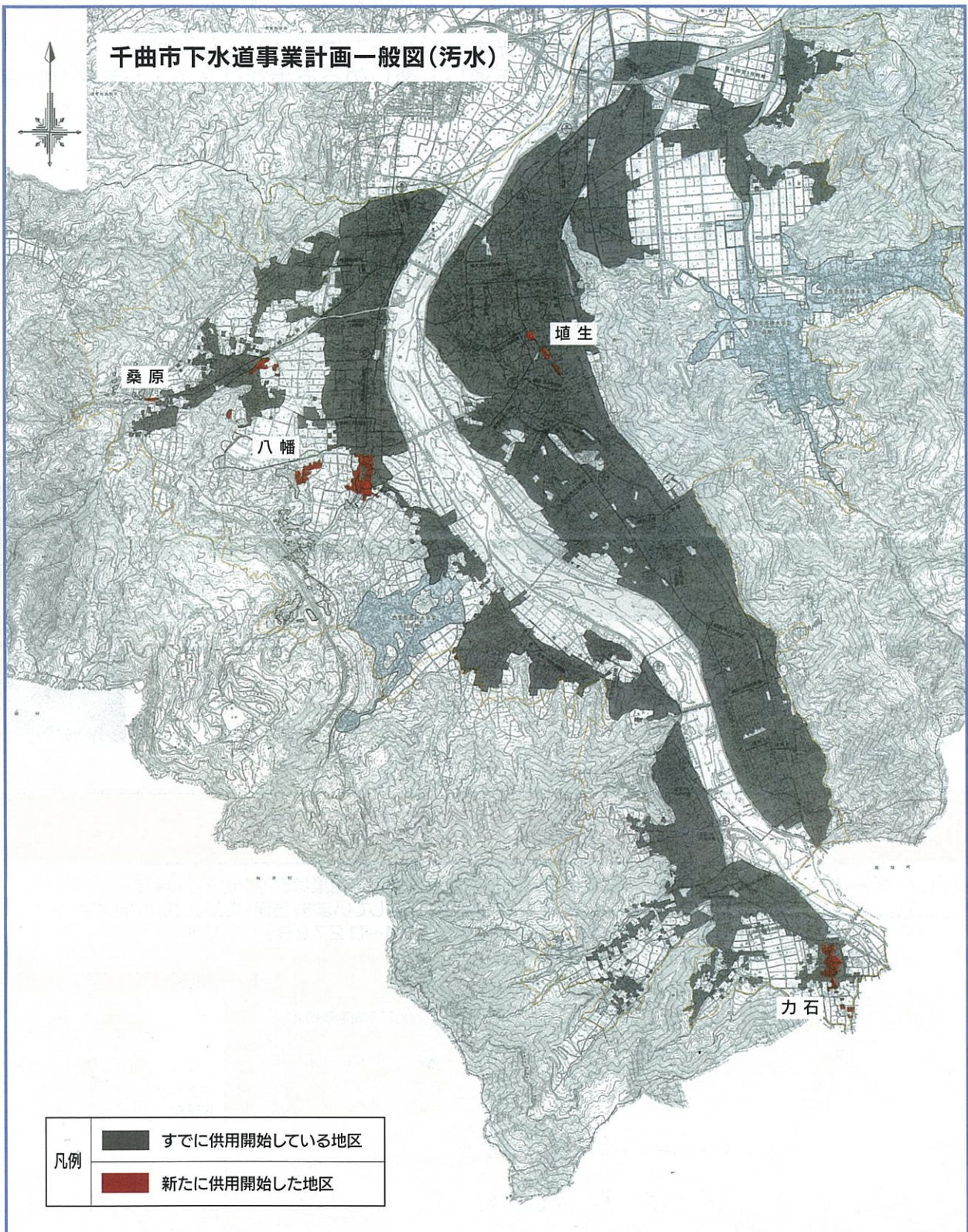
■台所やトイレなどの排水口などに「野菜くずや生ごみ」、「油」、「紙おむつ」、「布切れ」、「有害な化学物質」などは流さないようにご協力をお願いします。下水管が詰まったり、ごみなどがポンプに絡みつくと、ポンプが停止したりすることがあります。一人一人がルールを守って上手に使うことを心掛けましょう。



下水道への接続はお早めに!!!

下水道が整備された地域は、法律によって下水道へ接続することとされています。まだ未接続のご家庭などは、快適な環境を確保するため、お早めに接続されるようお願いします。

公共下水道の整備状況(千曲市)



千曲市の公共下水道工事は、平成22年度も順調に進み、平成23年4月以降、新たに約23haの区域が下水道を使用できるようになりました。平成22年度末の整備面積は、約1,912haとなり、全体計画の約88%が整備済みとなりました。

また、下水道水洗化率については、平成23年3月31日現在で73.2%となっています。未接続のご家庭につきましては、快適な生活と自然環境の保全のため、早期に下水道へ接続していただきますようお願いします。

なお、今後も引き続き下水道整備を行ってまいりますので、工事ならびに工事に伴う交通規制などにご理解とご協力をお願いします。



長野市篠ノ井と信州新町で 観光キャンペーン!!

今年の長野市の観光キャンペーンは篠ノ井と信州新町。
イベント情報と一年通して楽しめるお出かけスポットを紹介します。

篠ノ井イヤー

◆サマーナイトZOO in 茶臼山

篠ノ井の人気スポット、茶臼山動物園が夜間開園します。
夜ならではのイベントも盛りだくさん。今年のお盆は、普段と違う動物園を楽しもう!

- 期間 8月10日(水)～16日(火)
- 開園時間 9時30分～21時30分(入園は21時まで)
- 入園料 大人 500円、小中学生 100円
- その他
 - ・懐中電灯をお持ちください。
 - ・16時以降は北入口を閉鎖しますので南入口をご利用ください。
 - ・浴衣で来園の方にオリジナル団扇プレゼント

お問合せ 茶臼山動物園
Tel.293-5167



(茶臼山動物園)

◆お出かけスポット - 驥山館

篠ノ井に疎開し、地域の人々から愛された稀代の天才書家、川村驥山の書を展示しています。

- 所在地 篠ノ井布施高田380
- 開館時間 10時～16時30分
- 入館料 一般 500円、小中高生 300円
- お問合せ Tel.292-0941

信州新町イヤー

◆ジンギスカンDAYと屋形船

毎月第2土・日曜日は信州新町名物「ジンギスカンDAY」。
加盟店10店舗で、商品券などが当たる「お楽しみ抽選会」を実施しています。この日は、犀川遊覧を楽しめる屋形船も運航。
涼風わたるろうかく湖の風情をお楽しみください。

- 期日 8月13日(土)・14日(日)
- 9月10日(土)・11日(日)
- 10月8日(土)・9日(日)
- (毎月第2土・日曜日)
- 屋形船運航 14時から、料金1人 1,500円
- 欠航することがあります。乗船場所等、詳細は下記までお問合せください。

お問合せ 信州新町観光協会 Tel.262-2200

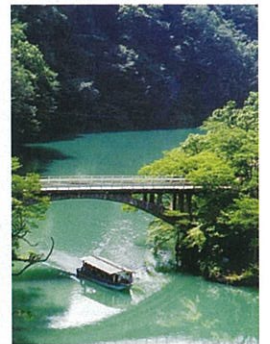
◆お出かけスポット

一 道の駅 信州新町

旬の野菜や特産物など、信州新町の味が大集合!

併設の食堂「そば信」の「天ざるそば」は、昨年の「信州ぐるっと食のキャンペーン」で金賞受賞。自慢の一品です。

- 所在地 信州新町水内4619
- 国道19号線沿い
- 営業時間 8時30分～19時
- お問合せ Tel.262-2228



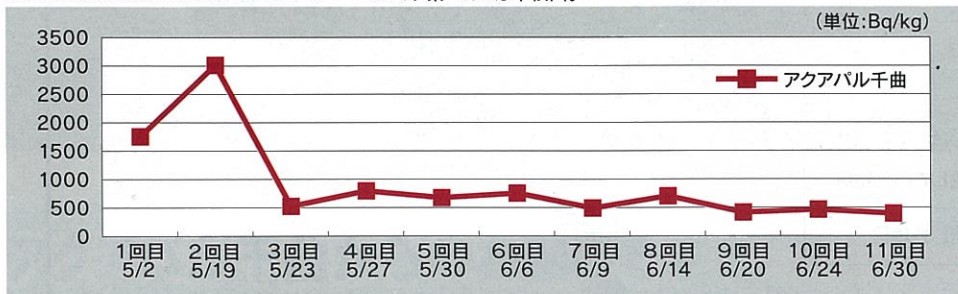
(屋形船)

下水汚泥等の放射能濃度測定結果をお知らせします。

●千曲川流域下水道上流処理区終末処理場の焼却灰について、放射能濃度測定の結果はグラフのとおりです。
放射能の検出された焼却灰は、飛散流出しないよう処理場内で適正に保管しています。当面、焼却灰の放射能濃度等のモニタリングを継続します。焼却灰を保管している処理場内の空間放射線量は0.04～0.27 $\mu\text{Sv/hr}$ です。
処理場内の見学等もこれまでのとおり行ってまいります。

(採取日：6月30日現在)

放射能濃度測定結果【グラフ】 ※ヨウ素-131は不検出。



区分	採取日	セシウム
アクアパル千曲	① 2011/5/2	1,740
	② 2011/5/19	3,000
	③ 2011/5/23	510
	④ 2011/5/27	780
	⑤ 2011/5/30	660
	⑥ 2011/6/6	740
	⑦ 2011/6/9	480
	⑧ 2011/6/14	690
	⑨ 2011/6/20	400
	⑩ 2011/6/24	450
	⑪ 2011/6/30	380

※セシウムは134と137の合計数値。

発行/アクアパル千曲ニュース編集委員会

●長野県千曲川流域下水道建設事務所 〒380-0917 長野市大字稲葉字八幡田沖2413-11 TEL026-224-3652 FAX026-224-1263

●(財)長野県下水道公社千曲川上流管理事務所 〒381-2203 長野市真島町川合1060-1 TEL026-283-4170 FAX026-283-4175

●長野市(上下水道局業務課) TEL026-226-4911 ●千曲市(下水道課) TEL026-273-1111 ●坂城町(建設課) TEL0268-82-3111