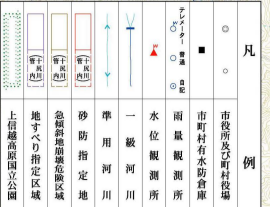
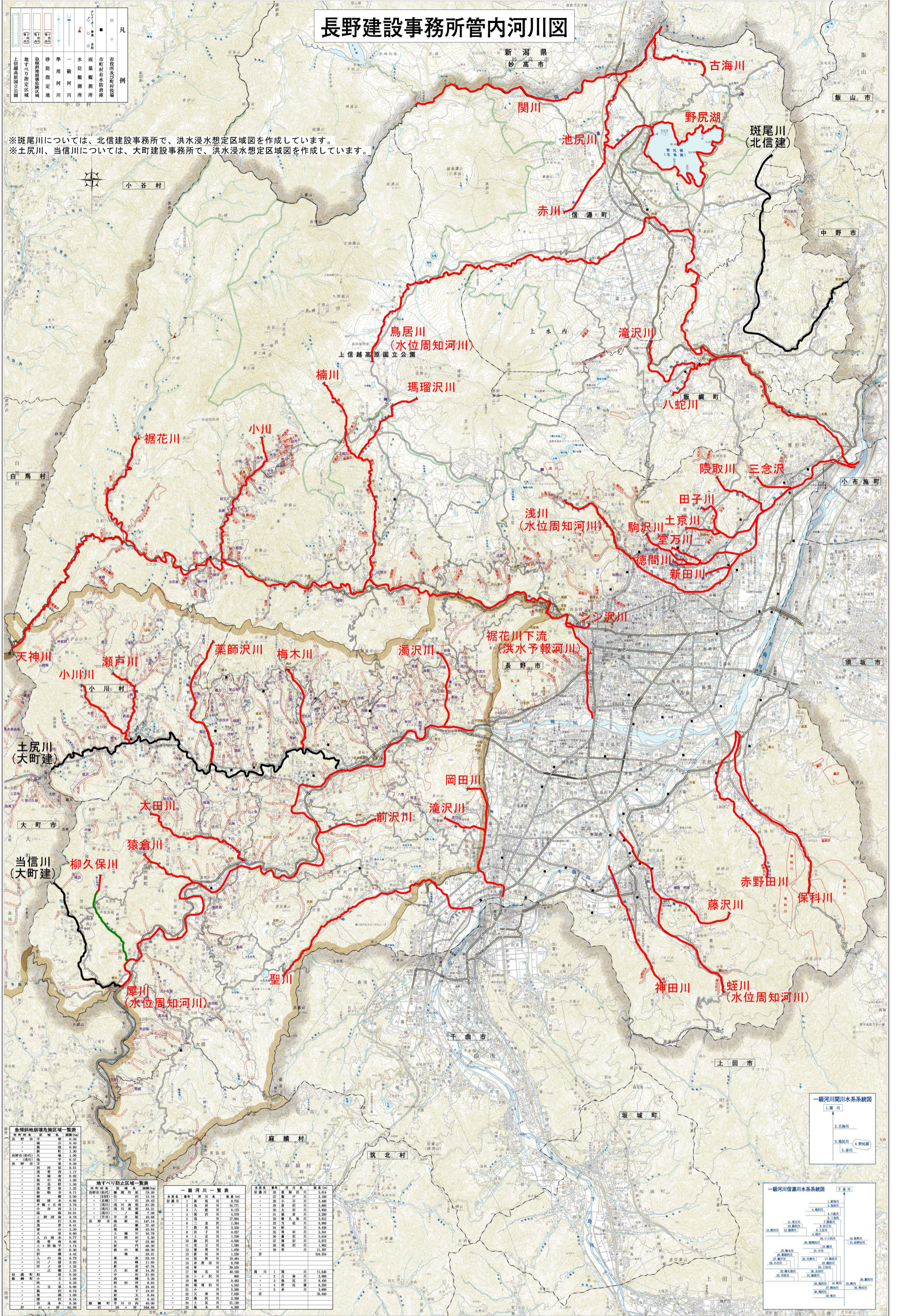


長野建設事務所管内河川図

平成二十三年四月



※斑尾川については、北信建設事務所で、洪水浸水想定区域図を作成しています。
 ※土尻川、当信川については、大町建設事務所で、洪水浸水想定区域図を作成しています。



急傾斜地崩壊危険区域一覧表

市町村	区域名	面積 (m ²)
須坂市	須坂市	1,000,000
飯山市	飯山市	800,000
山梨県	山梨県	500,000
長野県	長野県	300,000
新潟県	新潟県	200,000
合計		2,800,000

地すべり防止区域一覧表

市町村	区域名	面積 (m ²)
須坂市	須坂市	1,000,000
飯山市	飯山市	800,000
山梨県	山梨県	500,000
長野県	長野県	300,000
新潟県	新潟県	200,000
合計		2,800,000

一級河川一覧表

河川名	延長 (km)	流域面積 (km ²)
当信川	150	10,000
土俣川	120	8,000
小川	100	7,000
天竺川	80	6,000
天神川	70	5,000
小川川	60	4,000
瀨戸川	50	3,000
薬師沢川	40	2,000
梅木川	30	1,500
濁沢川	25	1,000
裾花川下流	20	800
浅川	15	600
鳥居川	10	400
楠川	8	300
瑪瑙沢川	7	250
赤川	6	200
池尻川	5	150
関川	4	100
古海川	3	80
野尻湖	2	60
斑尾川	1	40
三念沢	1	30
田子川	1	20
土京川	1	15
堂万川	1	10
徳間川	1	8
新田川	1	6
新渡川	1	5
裾花川	1	4
岡田川	1	3
前沢川	1	2
滝沢川	1	1
赤野田川	1	1
藤沢川	1	1
保科川	1	1
神田川	1	1
蛭川	1	1
聖川	1	1
摩川	1	1
柳久保川	1	1
猿倉川	1	1
大田川	1	1
太田川	1	1
土俣川	1	1
当信川	1	1
合計	1,000	10,000

二級河川一覧表

河川名	延長 (km)	流域面積 (km ²)
須坂川	50	3,000
飯山川	40	2,000
山梨川	30	1,500
長野川	20	1,000
新潟川	10	500
合計	100	6,000

