

(都)高田若槻線 街路工事

発行元：(都)高田若槻線 道路建設安全協議会



- 工事概要： 令和元年度 社会資本整備総合交付金(街路)工事 (都)高田若槻線 桐原～吉田(1工区、2工区、3工区、4工区、6工区、7工区)
- 工 期： 令和元年10月～令和3年3月下旬
- 発注者： 長野県長野建設事務所 TEL 026-234-9594(代表:026-233-5151)
- (都)高田若槻線 道路建設安全協議会 (事務局連絡先)：(株)北條組 電話番号 026-245-0574(本社)

【工事の進捗状況】

早期開通に向けてがんばります！



【空撮写真】

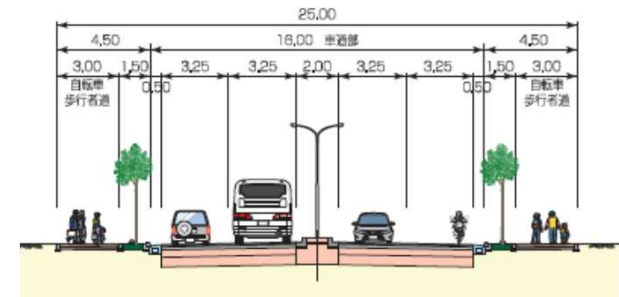
桐原交差点から北側へ



長野吉田高校東交差点から南側へ



【標準横断面（平面部）】



【各工区の工事紹介】 早期開通に向かって順調に進んでいます_(._.)_



1工区(南側): 株式会社 北條組
 現場代理人: 滝沢 豊
 主な工事内容 車道・歩道舗装工 A=9,684m2
 側溝工 L=1,919m ほか

2020/07/31 09:47:43

撮影: 南側から北側へ



現在、側溝工ほか施工中
 ・7月末よりアンダーパス部分も施工しています。

2工区(北側): 株式会社 塩川組
 現場代理人: 牧島 吉宣
 主な工事内容 車道・歩道舗装工 A=6,655m2
 側溝工 L=1,469m ほか

撮影: 北側から南側へ



現在、側溝工ほか施工中

3工区: 株式会社 日さく
 現場代理人: 会津 隆士
 主な工事内容

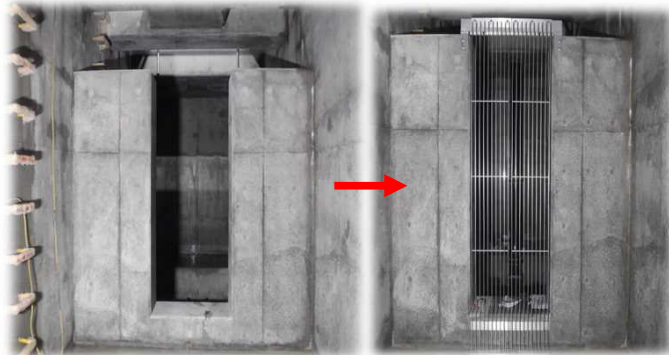
さく井工(井戸掘り) N=3箇所



こんなドリルで掘っています。

現在、井戸掘り施工中

4工区: 株式会社 日本アフター工業
 現場代理人: 渡辺 圭
 主な工事内容
 排水ポンプ設置工 N=3基 ほか
 スクリーン設置前 スクリーン設置完



ポンプ室内部写真

現在、ポンプ室内施工中

6工区: 矢木コーポレーション(株)
 現場代理人: 山田 謙一郎
 主な工事内容
 路面冠水表示板 N=2基 道路照明設備 1式
 防犯表示板 N=4基 ほか



道路照明 イメージ写真

現在、施工計画策定中

7工区: 矢木コーポレーション(株)
 現場代理人: 奥野 忠
 主な工事内容
 大型案内標識設置工 N=8箇所



大型案内標識 イメージ写真

現在、標識基礎施工中、柱・板製造中