

大型えん堤(砂防ダム)の点検パトロールを実施しました

令和6年5月に、大型えん堤(砂防ダム)の点検を4班体制で実施しました。
管内にある高さ15m以上のえん堤12基について、異常が無いことを確認しました。



片岡えん堤

所在地 : 大町市美麻
河川名 : 片岡沢
型式 : コンクリート重力式
規模 : 高さ20.0m 長さ91.0m
管理者 : 長野県
起工: 昭和47年(1972年) しゅん工: 昭和53年(1978年)



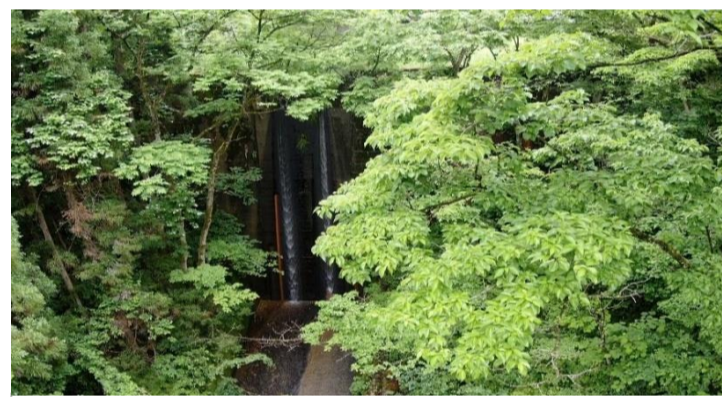
桐山えん堤

所在地 : 上水内郡小川村
河川名 : 桐山沢
型式 : コンクリート重力式
規模 : 高さ20.0m 長さ41.5m
管理者 : 長野県
起工 : 昭和52年(1977年) しゅん工: 昭和55年(1980年)



綱張えん堤

所在地 : 上水内郡小川村
河川名 : 沢入沢
型式 : コンクリート重力式
規模 : 高さ25.0m 長さ92.6m
管理者 : 長野県
起工: 昭和63年(1988年) しゅん工: 平成9年(1997年)



塩沢えん堤

所在地 : 上水内郡小川村
河川名 : 栗尾沢
型式 : コンクリート重力式
規模 : 高さ15.0m 長さ48.7m
管理者 : 長野県



藤口えん堤

所在地 : 上水内郡小川村
河川名 : 天神川
型式 : コンクリート重力式
規模 : 高さ15.0m 長さ51.0m
管理者 : 長野県
起工: 昭和46年(1971年) しゅん工: 昭和47年(1972年)



尾崎えん堤

所在地 : 長野市小田切
河川名 : 滝沢
型式 : コンクリート重力式
規模 : 高さ16.0m 長さ49.5m
管理者 : 長野県
起工: 昭和63年(1988年) しゅん工: 平成5年(1993年)



篠沢えん堤

所在地 : 長野市信州新町
河川名 : 篠沢
型式 : コンクリート重力式(スリット)
規模 : 高さ30.0m 長さ96.5m
管理者 : 長野県
起工: 昭和63年(1988年) しゅん工: 平成11年(1999年)



鳥立沢えん堤

所在地 : 長野市信州新町
河川名 : 鳥立沢
型式 : コンクリート重力式
規模 : 高さ21.0m 長さ106.2m
管理者 : 長野県
起工 : 昭和53年(1978年) しゅん工: 昭和60年(1985年)



二重えん堤

所在地 : 大町市美麻
河川名 : 二重沢
型式 : コンクリート重力式
規模 : 高さ16.0m 長さ52.0m
管理者 : 長野県
起工: 昭和63年(1988年) しゅん工: 平成5年(1993年)



一倉田和えん堤

所在地 : 長野市信州新町
河川名 : 聖川沢
型式 : コンクリート重力式
規模 : 高さ26.0m 長さ67.0m
管理者 : 長野県
起工: 平成9年(1997年) しゅん工: 平成19年(2007年)



聖えん堤

所在地 : 長野市大岡
河川名 : 聖川沢
型式 : コンクリート重力式
規模 : 高さ20.0m 長さ148.0m
管理者 : 長野県
起工: 昭和47年(1972年) しゅん工: 昭和50年(1975年)



浅刈えん堤

所在地 : 長野市大岡
河川名 : 樋ノ口沢
型式 : コンクリート重力式
規模 : 高さ25.0m 長さ70.0m
管理者 : 長野県
起工: 昭和60年(1985年) しゅん工: 平成元年(1989年)