

# 土尻川砂防事務所管内における高さ15m以上の砂防堰堤

篠沢砂防堰堤(長野市信州新町篠沢)



堰堤の諸元	
型式	重力式コンクリート型
堤高	30.0 m
堤長	96.5 m
しゅん工	平成11年10月
河川名	犀川 左支 当信川 小支 篠沢



一倉田和砂防堰堤(長野市信州新町一倉田和)



平成16年度 通常砂防工事  
一倉田和砂防えん堤  
高さ 26m 長さ 67m  
着工 平成10年12月  
しゅん工 平成18年 3月  
長野県土木部  
土尻川砂防事務所

堰堤の諸元	
型式	重力式コンクリート型
堤高	26.0 m
堤長	67.0 m
しゅん工	平成18年3月
河川名	犀川 右支 聖川沢



浅刈砂防堰堤(長野市大岡浅刈)



堰堤の諸元	
型式	重力式コンクリート型
堤高	25.0 m
堤長	70.0 m
しゅん工	平成元年11月
河川名	犀川 右支 樋ノ口沢



浅川砂防堰堤では、既設の農業用水の放流水を有効に利用して水力発電を行い、近隣の長野市立大岡小・中学校へ電気を供給しています。このように既設の砂防ダムを利用した水力発電施設は、平成22年3月末時点で浅川リダムを含めて長野県内で4箇所あります。





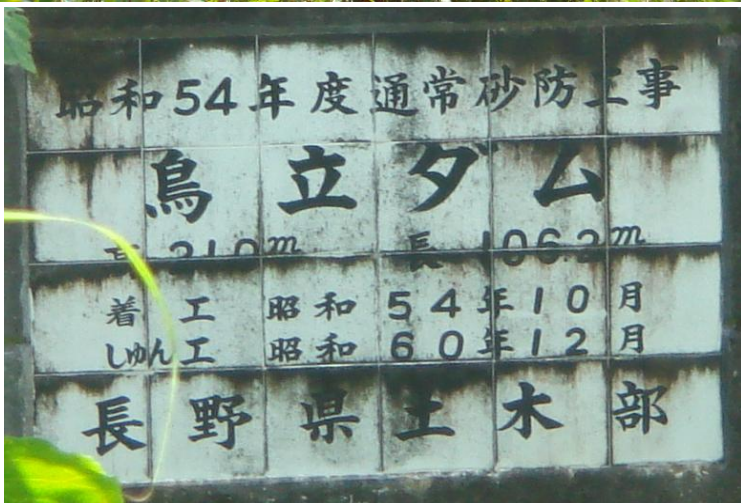
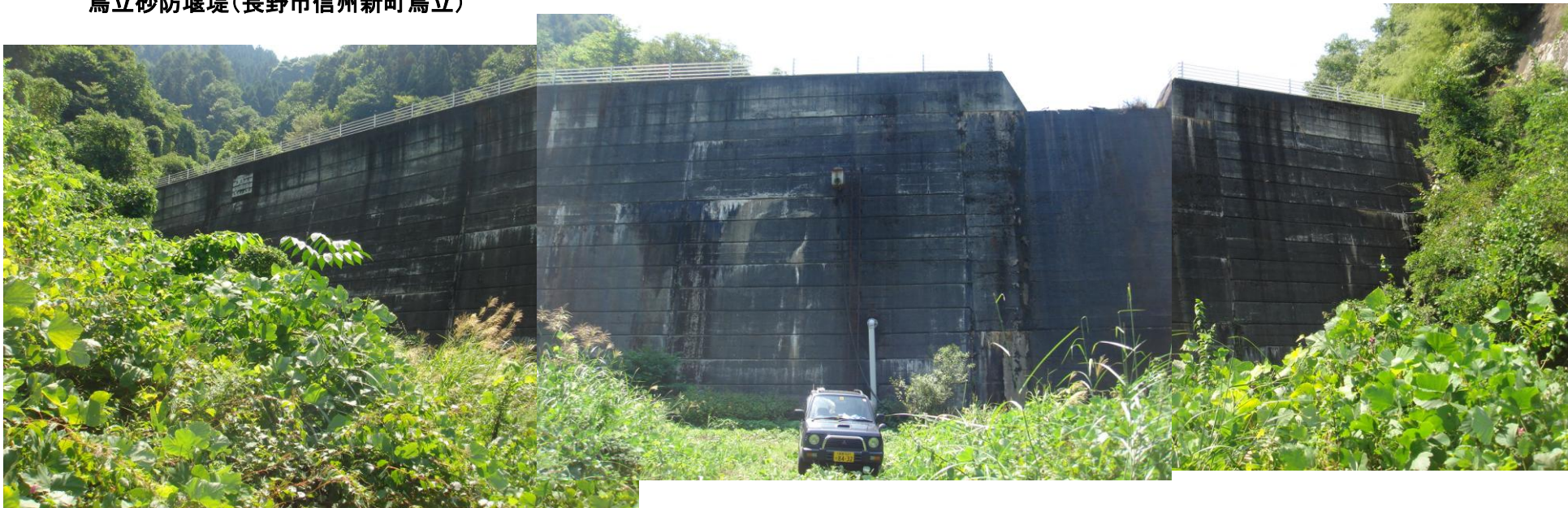
絹張砂防堰堤(上水内郡小川村絹張)



堰堤の諸元	
型式	重力式コンクリート型
堤高	25.0 m
堤長	92.6 m
しゅん工	平成9年3月
河川名	土尻川 左支 沢入沢



鳥立砂防堰堤(長野市信州新町鳥立)



堰堤の諸元	
型式	重力式コンクリート型
堤高	21.0 m
堤長	106.2 m
しゅん工	昭和60年12月
河川名	犀川 左支 太田川 小支 鳥立沢



聖砂防堰堤(長野市大岡聖)



堰堤の諸元	
型式	重力式コンクリート型
堤高	20.0 m
堤長	148.0 m
しゅん工	昭和50年11月
河川名	犀川 右支 聖川沢



# 片岡砂防堰堤(大町市美麻片岡)

堰堤設置により上流右岸の集落への道が水没するため堤頂部を利用して付替道路を設置しています



堰堤の諸元	
型式	重力式コンクリート型
堤高	20.0 m
堤長	91.0 m
しゅん工	昭和53年10月
河川名	土尻川 左支 片岡沢



桐山砂防堰堤(上水内郡小川村神楽岡)



堰堤の諸元	
型式	重力式コンクリート型
堤高	20.0 m
堤長	41.5 m
しゅん工	昭和55年3月
河川名	土尻川 左支 桐山沢



二重砂防堰堤(大町市美麻二重)



平成3年度国補流産砂防工事  
二重砂防ダム  
H=16m L=52m  
着工 昭和63年10月  
竣工 平成4年1月  
長野県土木部

堰堤の諸元	
型式	重力式コンクリート型
堤高	16.0 m
堤長	52.0 m
しゅん工	平成10年1月
河川名	土尻川 右支 金熊川 小支 二重沢



尾崎砂防堰堤(長野市小田切尾崎)



平成5年度都市対策砂防工事  
尾崎砂防ダム  
高さ 16.0m 長さ 495m  
着工 昭和63年11月  
竣工 平成5年12月  
長野県土木部

堰堤の諸元	
型式	重力式コンクリート型
堤高	16.0 m
堤長	49.5 m
しゅん工	平成5年12月
河川名	犀川 左支 滝沢



藤口砂防堰堤(上水内郡小川村藤口)



堰堤の諸元	
型式	重力式コンクリート型
堤高	15.0 m
堤長	51.0 m
しゅん工	昭和47年11月
河川名	裾花川 右支 天神川



塩沢砂防堰堤(上水内郡小川村塩沢)



堰堤の諸元	
型式	重力式コンクリート型
堤高	15.0 m
堤長	48.7 m
しゅん工	昭和48年9月
河川名	土尻川 右支 栗尾沢