

畜産とくつく情報

平成17年6月7日
(通算 第58号)
問い合わせ先
長野県庁畜産課
電話026-235-7232

5月16日、中国で牛の口蹄疫の発生が確認され、更に5月27日に継続発生が確認されました。

我が国では、口蹄疫発生国から偶蹄類動物及びこれら動物由来の畜産物の輸入を禁止したり、中国産稲わら等の輸入停止（平成17年5月27日）等の検疫強化を図っていますが、生産現場でも飼養衛生管理基準を遵守し、防疫対策を心がけましょう。

口蹄疫を予防する6つのポイント

～ 現場でできる口蹄疫防疫対策 ～

1 畜舎の出入時には必ず消毒

畜舎出入口に消毒槽を設け、出入りの際には履き物を消毒しましょう。

2 外部の人は畜舎に入れない

関係者以外は極力畜舎に入れないようにしましょう。
また、農場への車両の出入りも制限しましょう。

3 海外旅行や海外のみやげ物などに注意

口蹄疫発生国からの旅行者、みやげ物、郵便物などでウイルスが持ちこまれることがあります。

中国、特に発生地域への旅行は自粛しましょう。やむを得ず中国へ旅行する際には、畜産農家への訪問を自粛する他、中国の偶蹄類から生産された畜産物等は、たとえ携帯品であっても持ち帰らないようにしましょう。

4 残飯は加熱して給与

厨芥や残飯などで口蹄疫が拡大した事例があります。

5 飼料は出所を確認して

平成12年に国内で発生した口蹄疫は、輸入された粗飼料が原因であることが疑われています。

また、輸入粗飼料の中に糞等の異物を発見したら、すぐに給与を中止し、家畜保健衛生所へ連絡しましょう。

6 家畜に異常があったらすぐに連絡

おかしいな?と思ったら、すぐに獣医師、家畜保健衛生所に連絡しましょう。

・口蹄疫とは

牛、豚、めん羊、山羊などの偶蹄類に感染する急性かつ悪性の伝染病です。

口の中や蹄（ひづめ）の付け根、乳頭などに水疱（みずぶくれ）ができ、発熱・元気消失・食欲不振・泌乳量低下・足を引きずるなどの症状が見られます。

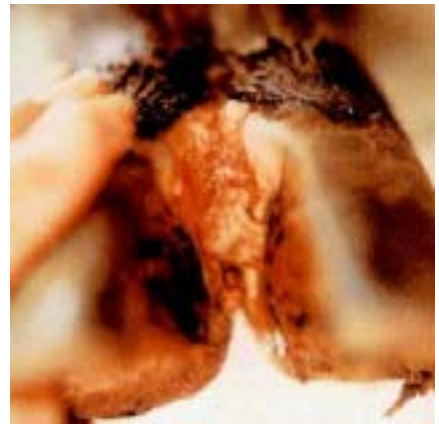
治療法はありません。



多量のおだれ



口の中の水疱



蹄の間の水疱

・中国での発生状況

（平成17年5月27日現在）

発生日	発生場所	畜種	感染頭数	死亡頭数	殺処分頭数
4月24日	山東省	牛	32	0	223
	江蘇省	牛			
5月27日	河北省	牛	未公表	未公表	未公表
	北京市	牛			
	新疆ウイグル自治区	牛			

問い合わせ先一覧

名称	住所	電話番号
佐久家畜保健衛生所	佐久市大字瀬戸字中庭1,111-179	0267-62-4123
上田支所	上田市材木町1-2-6 上田合同庁舎内	0268-23-1260
伊那家畜保健衛生所	伊那市大字伊那字西町5,764	0265-72-2782
飯田家畜保健衛生所	飯田市追手町2-678 飯田合同庁舎内	0265-53-0439
松本家畜保健衛生所	松本市島内西川原6,931	0263-47-3223
長野家畜保健衛生所	長野市安茂里米村1,993	026-226-0923
長野県農政部畜産課 衛生ユニット	長野市大字南長野字幅下692-2 県庁5階	026-235-7236（直通）

