

# 畜産とくトク情報

平成 19 年 3 月 13 日  
(通算 第 74 号)  
問い合わせ先  
長野県庁農政部畜産課  
電話 026-235-7233  
chikusan@pref.nagano.jp

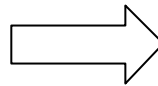
## 平成 19 年度の 2 4 ヶ月齢以上の死亡牛 BSE 検査について

### 手数料の改正



平成 19 年 4 月 1 日より、手数料が変わります。

現在の手数料  
6,500 円



新しい手数料  
4,500 円

手数料の改定に伴い助成額も 4,500 円になります(畜産会のリーフレットを参照)。  
平成 19 年 3 月 29 日・30 日に搬入された牛は、手数料 6,500 円(旧年度適用)ですが、化成処理場への搬入は、検査の都合上 4 月 2 日以降になるため、国の助成額は新年度適用の 4,500 円となります。(農家の方には、2,000 円の自己負担になります。)

この間の、死亡牛の搬入にあたっては、予め家畜保健衛生所へお尋ねいただきますようお願いいたします。

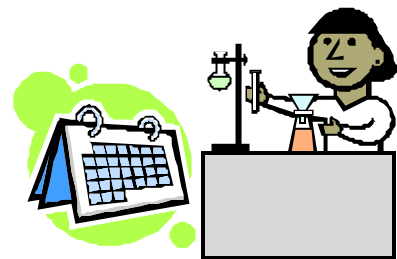
### 死亡牛の搬入



死亡牛の搬入日は、裏面の計画表のとおりです。

ただし、6 月～9 月の土曜日及び三連休以上の場合は、休日でも受け入れを行います。

### 検査の日程



原則として、月曜日と木曜日に実施します。

(具体的な日程は、裏面をご覧ください。)

不明な点等については、以下へお問い合わせください。

| 連絡先       | 電話番号         | F A X 番号     |
|-----------|--------------|--------------|
| 佐久家畜保健衛生所 | 0267-62-4123 | 0267-63-3002 |
| 上田支所      | 0268-23-1630 | 0268-25-7160 |
| 伊那家畜保健衛生所 | 0265-72-2782 | 0265-72-2765 |
| 飯田家畜保健衛生所 | 0265-53-0439 | 0265-53-0441 |
| 松本家畜保健衛生所 | 0263-47-3223 | 0263-47-0101 |
| 長野家畜保健衛生所 | 026-226-0923 | 026-227-2665 |

(家畜衛生係)

平成19年度 死亡牛の搬入、BSE検査 計画

| 4月  |    | 5月  |    | 6月  |    | 7月  |    | 8月  |    | 9月  |    | 10月 |    | 11月 |    | 12月 |    | 1月  |    | 2月  |    | 3月  |    |
|-----|----|-----|----|-----|----|-----|----|-----|----|-----|----|-----|----|-----|----|-----|----|-----|----|-----|----|-----|----|
| 搬入  | 検査 | 搬入  | 検査 | 搬入  | 検査 | 搬入  | 検査 | 搬入  | 検査 | 搬入  | 検査 | 搬入  | 検査 | 搬入  | 検査 | 搬入  | 検査 | 搬入  | 検査 | 搬入  | 検査 | 搬入  | 検査 |
| 1日  |    | 1火  |    | 1金  |    | 1日  |    | 1水  |    | 1土  |    | 1月  |    | 1木  |    | 1土  |    | 1火  |    | 1金  |    | 1土  |    |
| 2月  |    | 2水  |    | 2土  |    | 2月  |    | 2木  |    | 2日  |    | 2火  |    | 2金  |    | 2日  |    | 2水  |    | 2土  |    | 2日  |    |
| 3火  |    | 3木  |    | 3日  |    | 3火  |    | 3金  |    | 3月  |    | 3水  |    | 3土  |    | 3月  |    | 3木  |    | 3日  |    | 3月  |    |
| 4水  |    | 4金  |    | 4月  |    | 4水  |    | 4土  |    | 4火  |    | 4木  |    | 4日  |    | 4火  |    | 4金  |    | 4月  |    | 4火  |    |
| 5木  |    | 5土  |    | 5火  |    | 5木  |    | 5日  |    | 5水  |    | 5金  |    | 5月  |    | 5水  |    | 5土  |    | 5火  |    | 5水  |    |
| 6金  |    | 6日  |    | 6水  |    | 6金  |    | 6月  |    | 6木  |    | 6土  |    | 6火  |    | 6木  |    | 6日  |    | 6水  |    | 6木  |    |
| 7土  |    | 7月  |    | 7木  |    | 7土  |    | 7火  |    | 7金  |    | 7日  |    | 7水  |    | 7金  |    | 7月  |    | 7木  |    | 7金  |    |
| 8日  |    | 8火  |    | 8金  |    | 8日  |    | 8水  |    | 8土  |    | 8月  |    | 8木  |    | 8土  |    | 8火  |    | 8金  |    | 8土  |    |
| 9月  |    | 9水  |    | 9土  |    | 9月  |    | 9木  |    | 9日  |    | 9火  |    | 9金  |    | 9日  |    | 9水  |    | 9土  |    | 9日  |    |
| 10火 |    | 10木 |    | 10日 |    | 10火 |    | 10金 |    | 10月 |    | 10水 |    | 10土 |    | 10月 |    | 10木 |    | 10日 |    | 10月 |    |
| 11水 |    | 11金 |    | 11月 |    | 11水 |    | 11土 |    | 11火 |    | 11木 |    | 11日 |    | 11火 |    | 11金 |    | 11月 |    | 11火 |    |
| 12木 |    | 12土 |    | 12火 |    | 12木 |    | 12日 |    | 12水 |    | 12金 |    | 12月 |    | 12水 |    | 12土 |    | 12火 |    | 12水 |    |
| 13金 |    | 13日 |    | 13水 |    | 13金 |    | 13月 |    | 13木 |    | 13土 |    | 13火 |    | 13木 |    | 13日 |    | 13水 |    | 13木 |    |
| 14土 |    | 14月 |    | 14木 |    | 14土 |    | 14火 |    | 14金 |    | 14日 |    | 14水 |    | 14金 |    | 14月 |    | 14木 |    | 14金 |    |
| 15日 |    | 15火 |    | 15金 |    | 15日 |    | 15水 |    | 15土 |    | 15月 |    | 15木 |    | 15土 |    | 15火 |    | 15金 |    | 15土 |    |
| 16月 |    | 16水 |    | 16土 |    | 16月 |    | 16木 |    | 16日 |    | 16火 |    | 16金 |    | 16日 |    | 16水 |    | 16土 |    | 16日 |    |
| 17火 |    | 17木 |    | 17日 |    | 17火 |    | 17金 |    | 17月 |    | 17水 |    | 17土 |    | 17月 |    | 17木 |    | 17日 |    | 17月 |    |
| 18水 |    | 18金 |    | 18月 |    | 18水 |    | 18土 |    | 18火 |    | 18木 |    | 18日 |    | 18火 |    | 18金 |    | 18月 |    | 18火 |    |
| 19木 |    | 19土 |    | 19火 |    | 19木 |    | 19日 |    | 19水 |    | 19金 |    | 19月 |    | 19水 |    | 19土 |    | 19火 |    | 19水 |    |
| 20金 |    | 20日 |    | 20水 |    | 20金 |    | 20月 |    | 20木 |    | 20土 |    | 20火 |    | 20木 |    | 20日 |    | 20水 |    | 20木 |    |
| 21土 |    | 21月 |    | 21木 |    | 21土 |    | 21火 |    | 21金 |    | 21日 |    | 21水 |    | 21金 |    | 21月 |    | 21木 |    | 21金 |    |
| 22日 |    | 22火 |    | 22金 |    | 22日 |    | 22水 |    | 22土 |    | 22月 |    | 22木 |    | 22土 |    | 22火 |    | 22金 |    | 22土 |    |
| 23月 |    | 23水 |    | 23土 |    | 23月 |    | 23木 |    | 23日 |    | 23火 |    | 23金 |    | 23日 |    | 23水 |    | 23土 |    | 23日 |    |
| 24火 |    | 24木 |    | 24日 |    | 24火 |    | 24金 |    | 24月 |    | 24水 |    | 24土 |    | 24月 |    | 24木 |    | 24日 |    | 24月 |    |
| 25水 |    | 25金 |    | 25月 |    | 25水 |    | 25土 |    | 25火 |    | 25木 |    | 25日 |    | 25火 |    | 25金 |    | 25月 |    | 25火 |    |
| 26木 |    | 26土 |    | 26火 |    | 26木 |    | 26日 |    | 26水 |    | 26金 |    | 26月 |    | 26水 |    | 26土 |    | 26火 |    | 26水 |    |
| 27金 |    | 27日 |    | 27水 |    | 27金 |    | 27月 |    | 27木 |    | 27土 |    | 27火 |    | 27木 |    | 27日 |    | 27水 |    | 27木 |    |
| 28土 |    | 28月 |    | 28木 |    | 28土 |    | 28火 |    | 28金 |    | 28日 |    | 28水 |    | 28金 |    | 28月 |    | 28木 |    | 28金 |    |
| 29日 |    | 29火 |    | 29金 |    | 29日 |    | 29水 |    | 29土 |    | 29月 |    | 29木 |    | 29土 |    | 29火 |    | 29金 |    | 29土 |    |
| 30月 |    | 30水 |    | 30土 |    | 30月 |    | 30木 |    | 30日 |    | 30火 |    | 30金 |    | 30日 |    | 30水 |    |     |    | 30日 |    |
|     |    | 31木 |    |     |    | 31火 |    | 31金 |    |     |    | 31水 |    |     |    | 31月 |    | 31木 |    |     |    | 31月 |    |

|      |   |   |   |   |   |   |   |   |   |   |   |   |   |   |   |   |   |   |   |   |   |   |   |   |    |   |
|------|---|---|---|---|---|---|---|---|---|---|---|---|---|---|---|---|---|---|---|---|---|---|---|---|----|---|
| 休日搬入 | 1 | 日 | 1 | 日 | 5 | 日 | 4 | 日 | 4 | 日 | 5 | 日 | 1 | 日 | 1 | 日 | 2 | 日 | 1 | 日 | 1 | 日 | 0 | 日 | 26 | 日 |
| 通常検査 | 8 | 回 | 8 | 回 | 8 | 回 | 8 | 回 | 9 | 回 | 7 | 回 | 8 | 回 | 9 | 回 | 7 | 回 | 7 | 回 | 7 | 回 | 7 | 回 | 93 | 回 |
| 臨時検査 | 0 | 回 | 2 | 回 | 0 | 回 | 1 | 回 | 0 | 回 | 1 | 回 | 1 | 回 | 1 | 回 | 1 | 回 | 2 | 回 | 1 | 回 | 1 | 回 | 3  | 回 |

搬入 原則勤務日、勤務時間内  
 夏場の土曜日、3連休、4連休以上、年末年始対応日  
 週2回(月・木)検査日  
 臨時検査予定日(連休明け、長期の休暇前、年末等)、死亡牛頭数が一時的に増加した場合は随時臨時検査を実施する。