

畜産とくトク情報

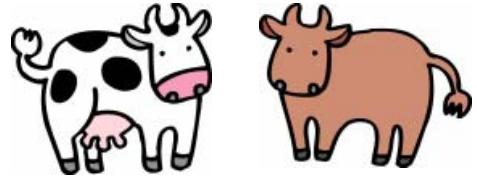
平成 21 年 3 月 23 日
(通算 第 96 号)
問い合わせ先
長野県庁農政部園芸畜産課
電話 026-235-7232
enchiku@pref.nagano.jp

平成 21 年度の 24 ヶ月齢以上の死亡牛 BSE 検査について

死亡牛の搬入

死亡牛の搬入日は、裏面の計画表のとおりです。

(6 月～9 月の土曜日及び三連休以上の場合は、休日でも受け入れを行います)

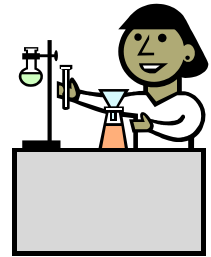


24 か月齢以上の死亡牛は、法律で BSE 検査が義務付けられています。
死亡牛は、耳標などにより必ず月齢を確認してください。

検査の日程

原則として、月曜日と木曜日に実施します。

(具体的な日程は、裏面をご覧ください。)



不明な点などは、以下へお問い合わせください。

連絡先	電話番号	F A X 番号
佐久家畜保健衛生所	0267-62-4123	0267-63-3002
上田支所	0268-23-1630	0268-25-7160
伊那家畜保健衛生所	0265-72-2782	0265-72-2765
飯田家畜保健衛生所	0265-53-0439	0265-53-0441
松本家畜保健衛生所	0263-47-3223	0263-47-0101
長野家畜保健衛生所	026-226-0923	026-227-2665

ブルセラ病検査等の手数料が変わります

長野県手数料徴収条例の改正により、平成 21 年 4 月 1 日から以下のように手数料が変わります。

手数料名称	改正後	改正前
ブルセラ病検査	280 円	260 円
結核病検査	300 円	260 円
薬剤感受性検査	830 円	800 円
乳脂試験	470 円	460 円
直腸検査	710 円	680 円
馬伝染性貧血検査	1,400 円	1,300 円

平成21年度 死亡牛の搬入、BSE検査 計画(案)

4月		5月		6月		7月		8月		9月		10月		11月		12月		1月		2月		3月																
	搬入	検査		搬入	検査		搬入	検査		搬入	検査		搬入	検査		搬入	検査		搬入	検査		搬入	検査															
1	水		1	金		1	月		1	水		1	土		1	火		1	木		1	日		1	火		1	金		1	月		1	月		1	月	
2	木		2	土		2	火		2	木		2	日		2	水		2	金		2	月		2	水		2	土		2	火		2	火		2	火	
3	金		3	日		3	水		3	金		3	月		3	木		3	土		3	火		3	木		3	日		3	水		3	水		3	水	
4	土		4	月		4	木		4	土		4	火		4	金		4	日		4	水		4	金		4	月		4	木		4	木		4	木	
5	日		5	火		5	金		5	日		5	水		5	土		5	月		5	木		5	土		5	火		5	金		5	金		5	金	
6	月		6	水		6	土		6	月		6	木		6	日		6	火		6	金		6	日		6	水		6	土		6	土		6	土	
7	火		7	木		7	日		7	火		7	金		7	月		7	水		7	土		7	月		7	木		7	日		7	日		7	日	
8	水		8	金		8	月		8	水		8	土		8	火		8	木		8	日		8	火		8	金		8	月		8	月		8	月	
9	木		9	土		9	火		9	木		9	日		9	水		9	金		9	月		9	水		9	土		9	火		9	火		9	火	
10	金		10	日		10	水		10	金		10	月		10	木		10	土		10	火		10	木		10	日		10	水		10	水		10	水	
11	土		11	月		11	木		11	土		11	火		11	金		11	日		11	水		11	金		11	月		11	木		11	木		11	木	
12	日		12	火		12	金		12	日		12	水		12	土		12	月		12	木		12	土		12	火		12	金		12	金		12	金	
13	月		13	水		13	土		13	月		13	木		13	日		13	火		13	金		13	日		13	水		13	土		13	土		13	土	
14	火		14	木		14	日		14	火		14	金		14	月		14	水		14	土		14	月		14	木		14	日		14	日		14	日	
15	水		15	金		15	月		15	水		15	土		15	火		15	木		15	日		15	火		15	金		15	月		15	月		15	月	
16	木		16	土		16	火		16	木		16	日		16	水		16	金		16	月		16	水		16	土		16	火		16	火		16	火	
17	金		17	日		17	水		17	金		17	月		17	木		17	土		17	火		17	木		17	日		17	水		17	水		17	水	
18	土		18	月		18	木		18	土		18	火		18	金		18	日		18	水		18	金		18	月		18	木		18	木		18	木	
19	日		19	火		19	金		19	日		19	水		19	土		19	月		19	木		19	土		19	火		19	金		19	金		19	金	
20	月		20	水		20	土		20	月		20	木		20	日		20	火		20	金		20	日		20	水		20	土		20	土		20	土	
21	火		21	木		21	日		21	火		21	金		21	月		21	水		21	土		21	月		21	木		21	日		21	日		21	日	
22	水		22	金		22	月		22	水		22	土		22	火		22	木		22	日		22	火		22	金		22	月		22	月		22	月	
23	木		23	土		23	火		23	木		23	日		23	水		23	金		23	月		23	水		23	土		23	火		23	火		23	火	
24	金		24	日		24	水		24	金		24	月		24	木		24	土		24	火		24	木		24	日		24	水		24	水		24	水	
25	土		25	月		25	木		25	土		25	火		25	金		25	日		25	水		25	金		25	月		25	木		25	木		25	木	
26	日		26	火		26	金		26	日		26	水		26	土		26	月		26	木		26	土		26	火		26	金		26	金		26	金	
27	月		27	水		27	土		27	月		27	木		27	日		27	火		27	金		27	日		27	水		27	土		27	土		27	土	
28	火		28	木		28	日		28	火		28	金		28	月		28	水		28	土		28	月		28	木		28	日		28	日		28	日	
29	水		29	金		29	月		29	水		29	土		29	火		29	木		29	日		29	火		29	金					29	月		29	月	
30	木		30	土		30	火		30	木		30	日		30	水		30	金		30	月		30	水		30	土					30	火		30	火	
			31	日					31	金		31	月					31	土					31	木		31	日						31	水			

休日搬入	0	日	1	日	4	日	4	日	5	日	4	日	1	日	1	日	1	日	1	日	0	日	1	日
通常検査	9	回	7	回	9	回	8	回	9	回	7	回	8	回	8	回	8	回	7	回	7	回	8	回
臨時検査	0	回	1	回	0	回	1	回	0	回	1	回	1	回	1	回	0	回	1	回	1	回	1	回

搬入：原則勤務日、勤務時間内
 ：夏場の土曜日、3連休、4連休以上、年末年始対応日
 ：週2回(月・木)検査日
 ：臨時検査予定日(連休明け、長期の休暇前、年末等)、死亡牛頭数が一時的に増加した場合は随時臨時検査を実施する。