

長野県福祉大学校保育実習室改修工事設計業務

業務概要

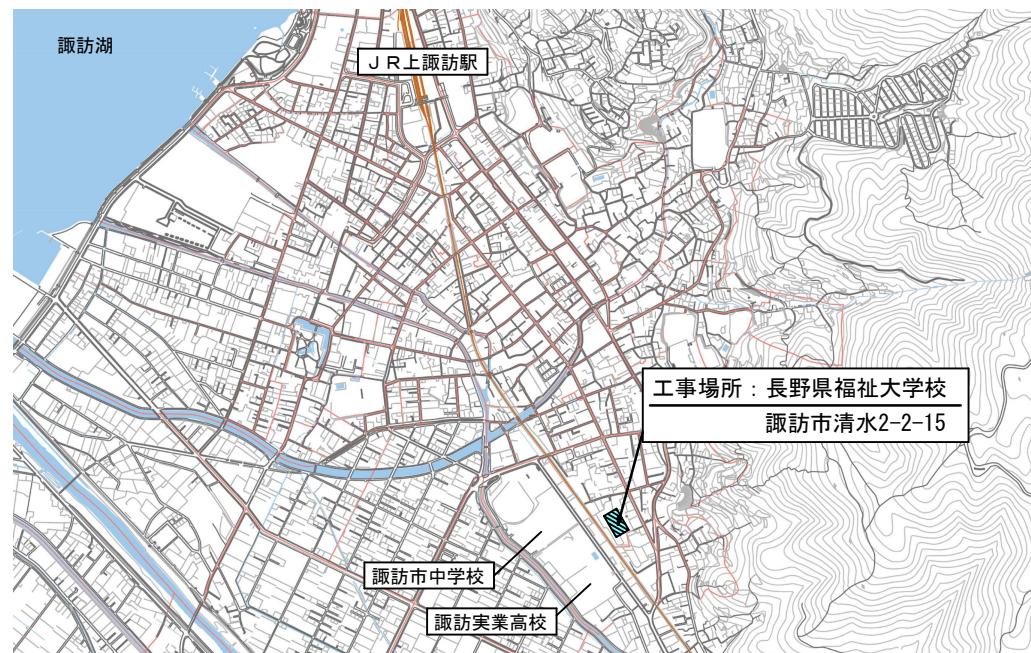
○概要

【保育実習棟】

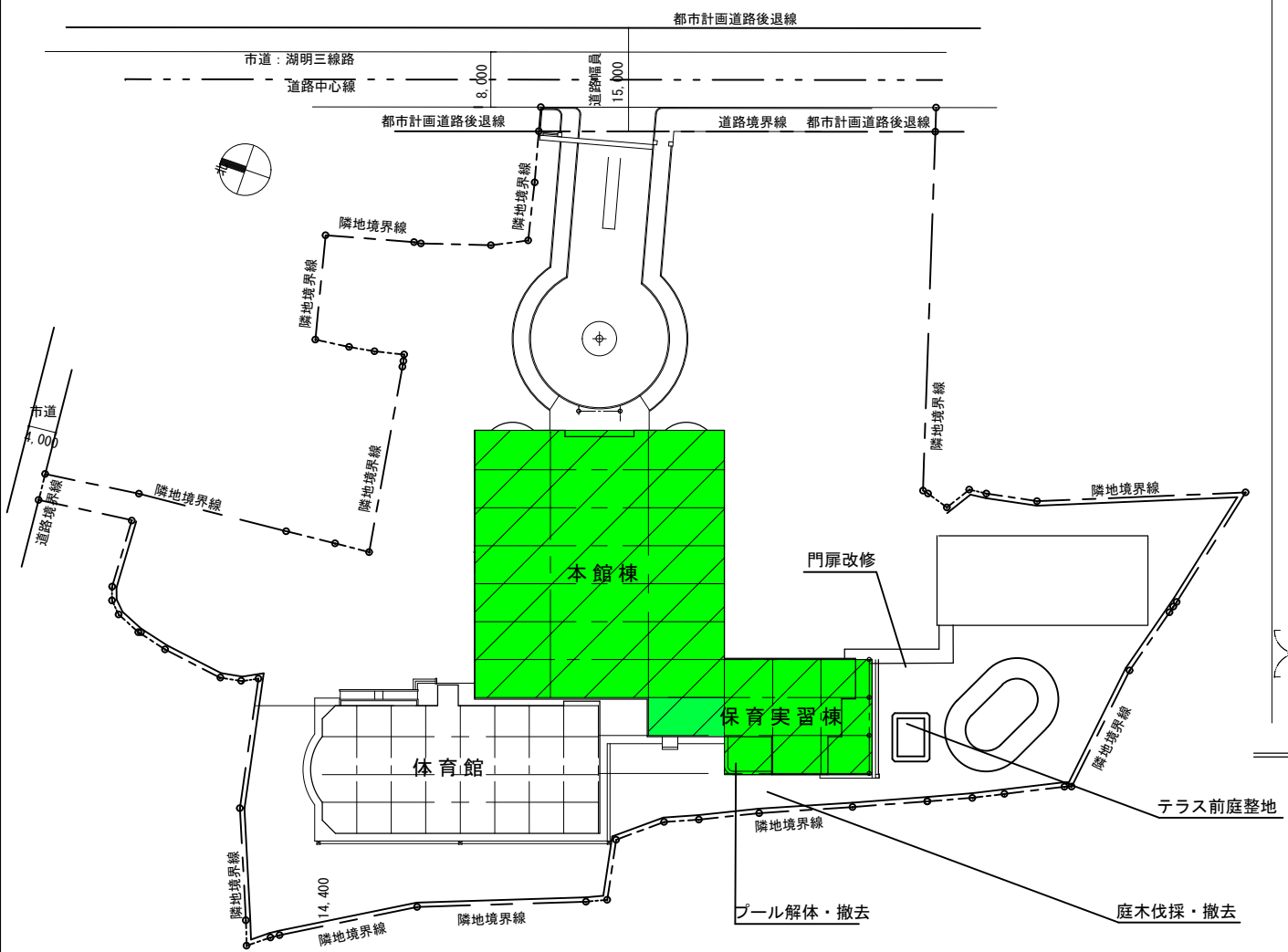
- ・保育実習室改修（内装・建具改修、棚改修・新設）
- ・職員室を保育室へ改修（間仕切り解体、サッシ、外壁、内装改修）
- ・厨房改修（機器取替・新設、エアコン点検・清掃）
- ・トイレ改修（ブース一部改修、便器・便座の取替）
- ・外部改修（テラス整地、門扉改修、園児プール撤去、庭木撤去）
- ・その他（電話回線改修）

【本館棟】

- ・介護センターホールを職員室へ改修（内装、建具改修）

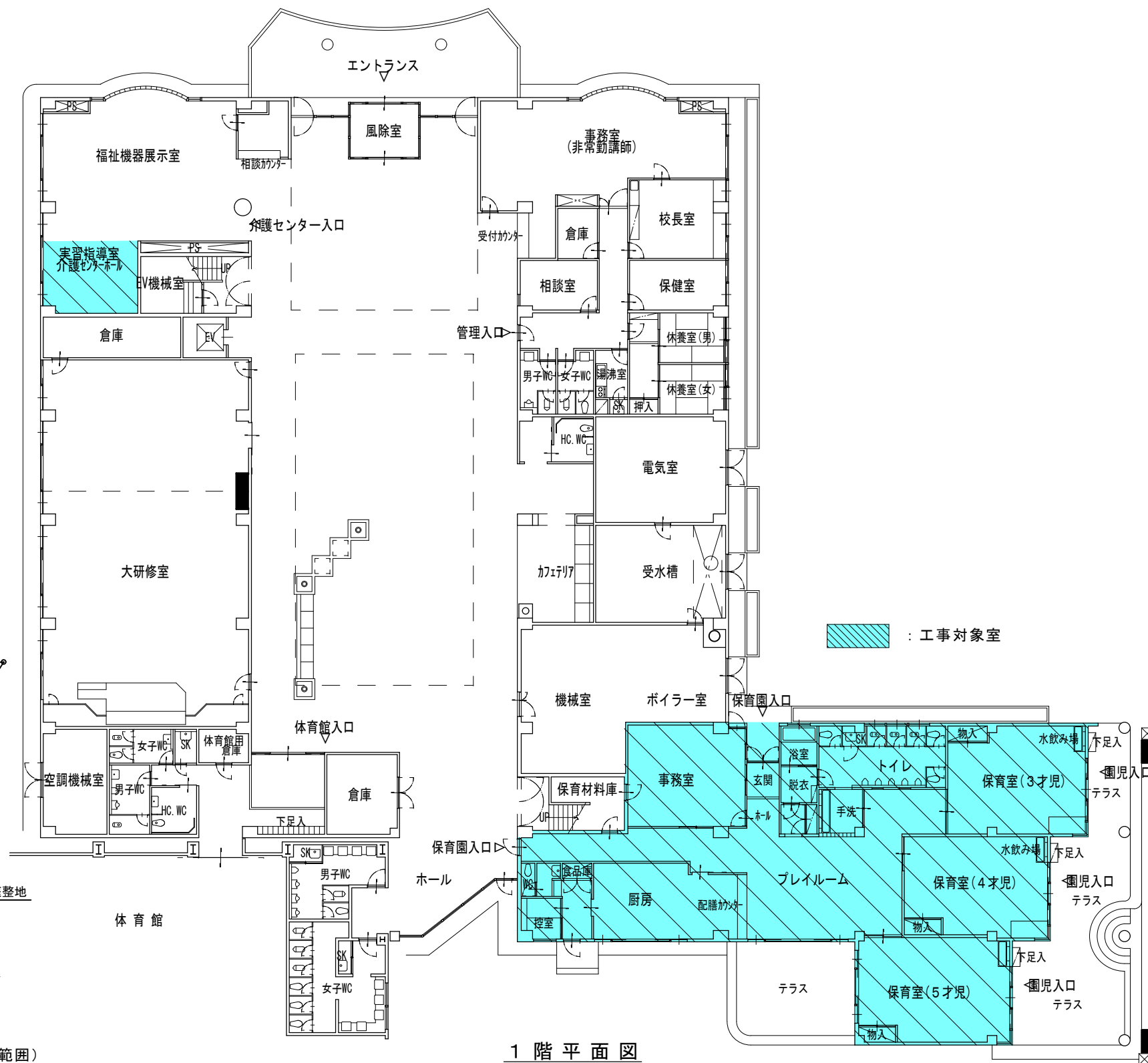


付近見取り図



配置図

■ : 工事対象範囲（外構は図示の範囲）



1階平面図