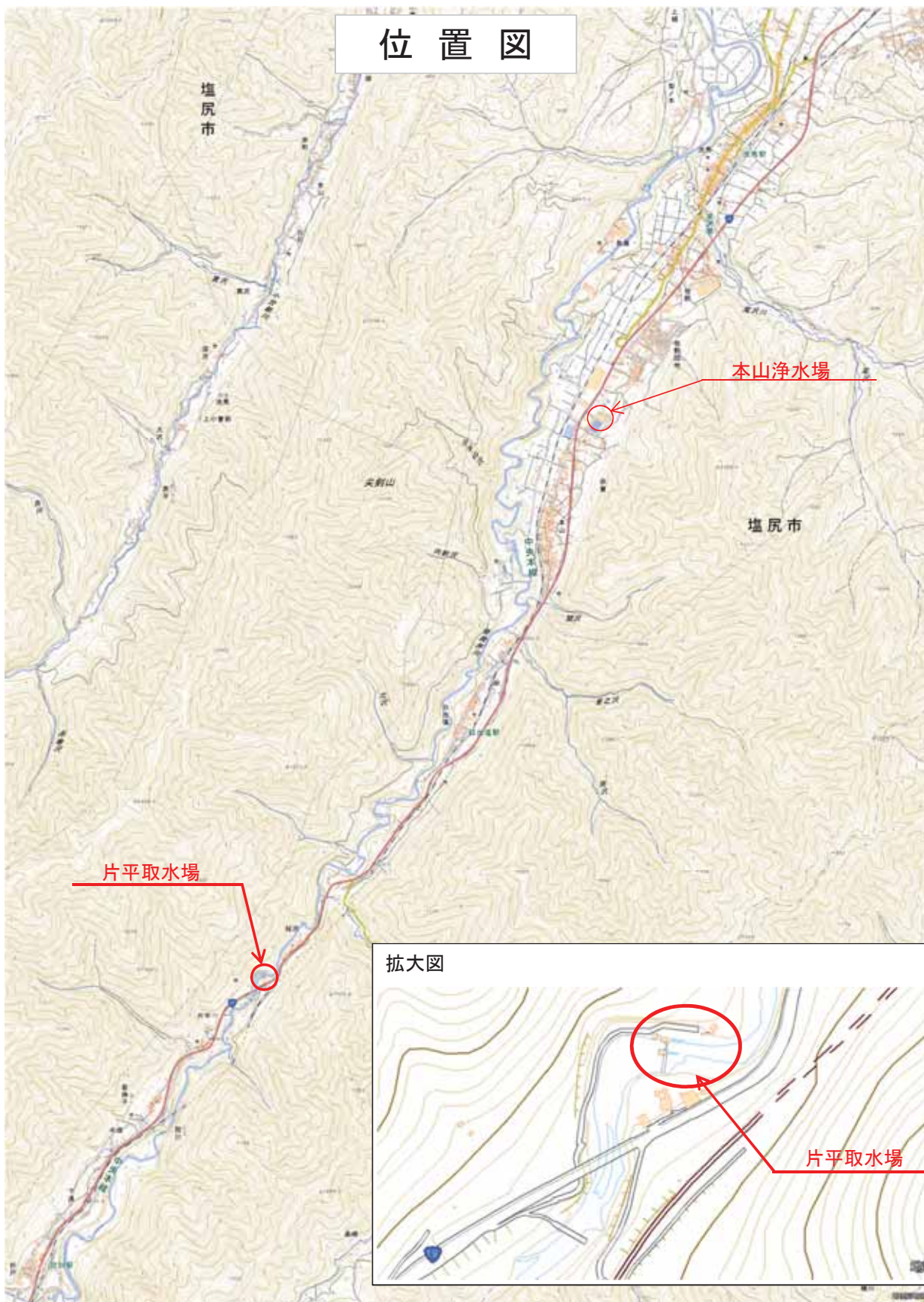
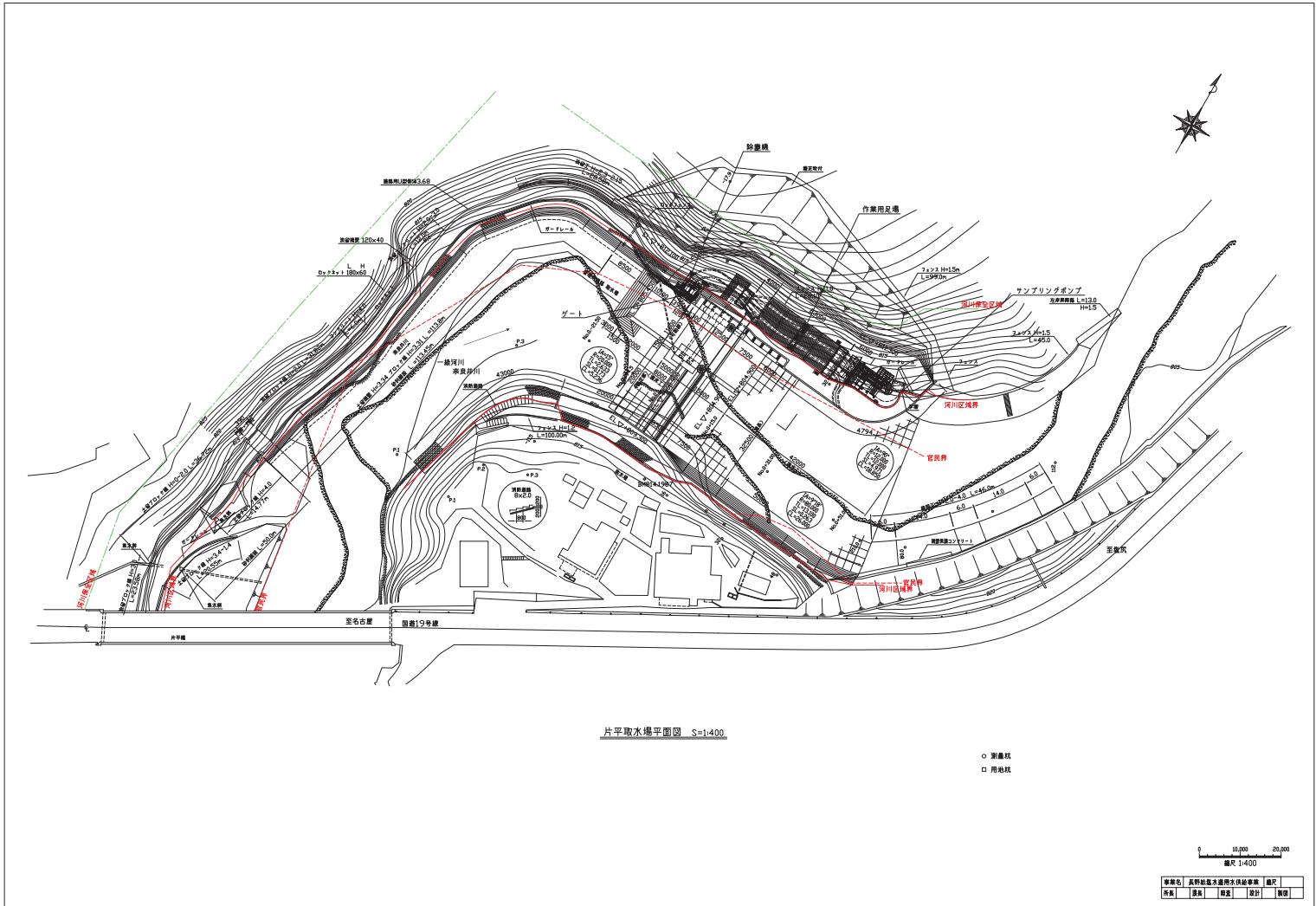


# 位置図





片平取水場平面図 S=1:400

- 測量点
- 用地杭

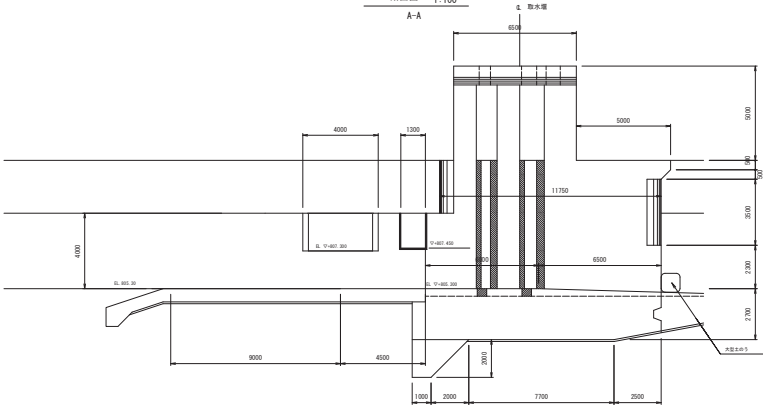
0 10,000 20,000  
縮尺 1:400

事業名	長野県農業用水供給事業	種別	
所属	課室	設計	数量

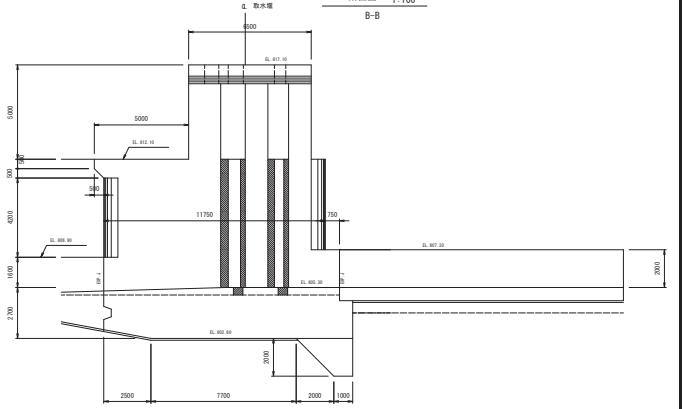
取水堰詳細図

1:100

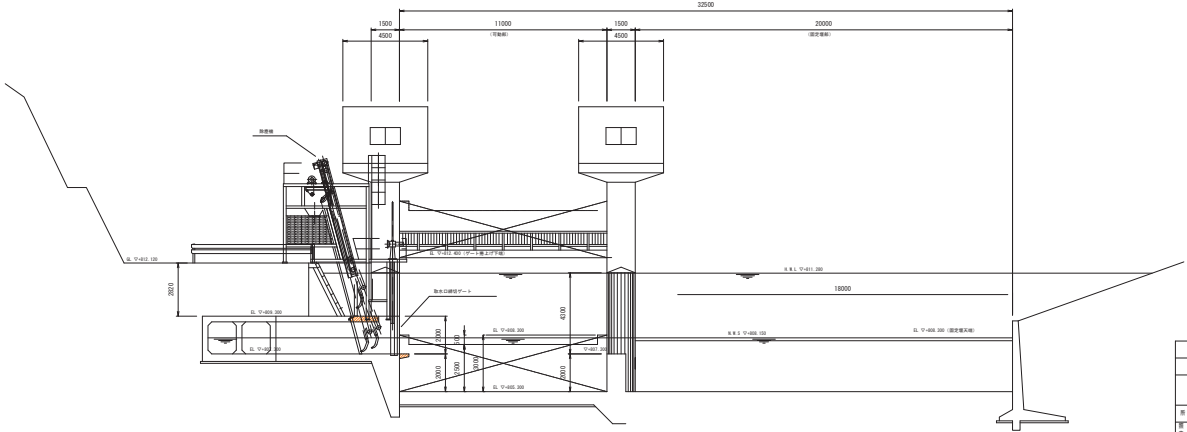
断面図 1:100  
A-A



断面図 1:100  
B-B

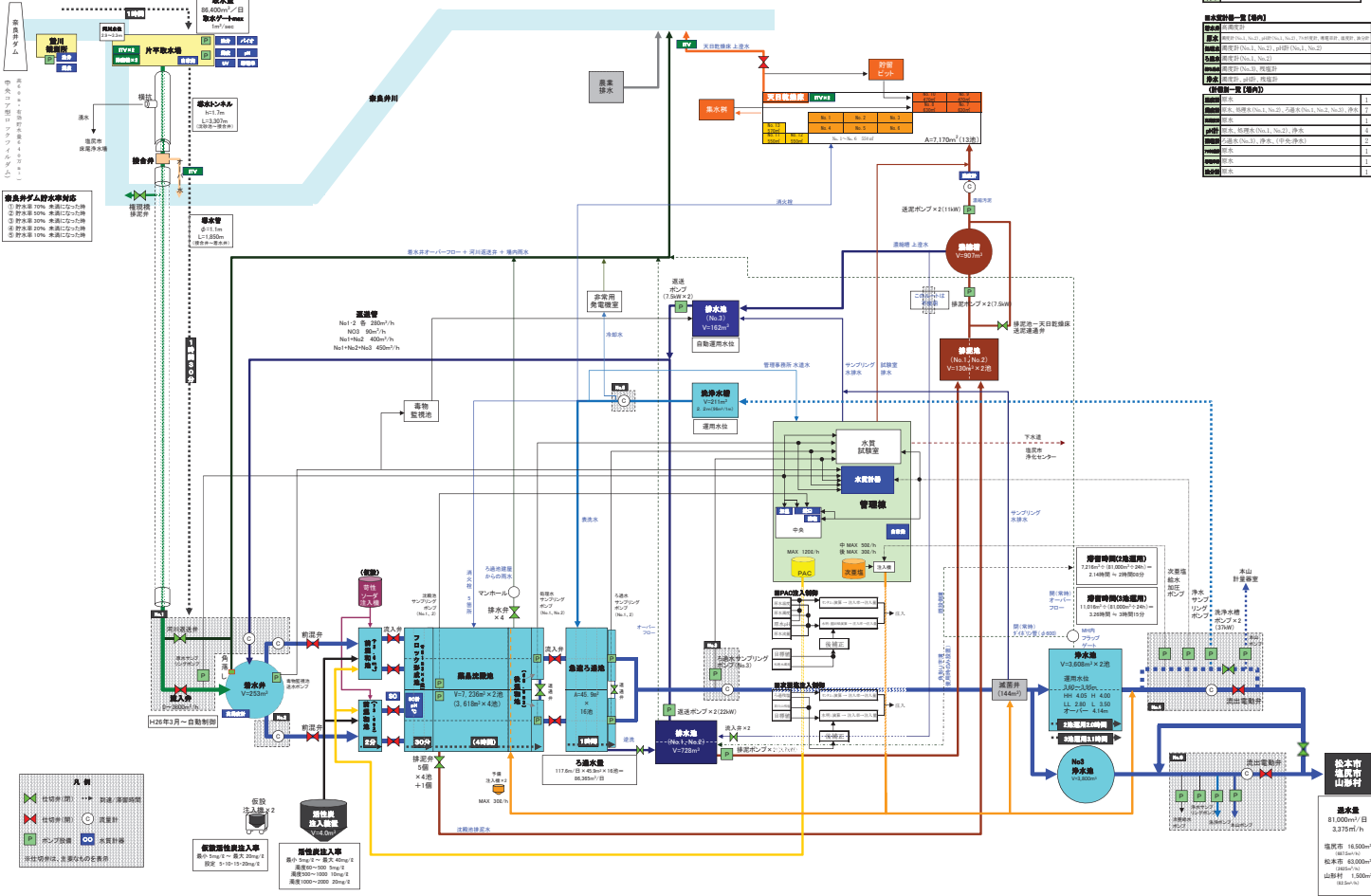


断面図 1:100  
C-C



取水堰詳細図	図尺	1:100
工程名称		
福岡県立大学工学部		
科目	図	図
図番	図	図
図番番号	第 0 号	
福岡県立大学工学部工学部建築系		

**本山浄水場 浄水系統図 【R17】**  
(浄水施設総面積 44,752㎡・貯水容量 9404t・浄水処理能力 90t/日)



**青島川がけ浄水率別表**

① 浄水率 100%	全濁防止設備
② 浄水率 100%	全濁防止設備
③ 浄水率 100%	全濁防止設備
④ 浄水率 100%	全濁防止設備
⑤ 浄水率 100%	全濁防止設備

**浄水設備一覧 (管内)**

設備名	仕様
取水ポンプ	1台
ろ過ポンプ	12台
消毒ポンプ	2台
送水ポンプ	10台
揚水ポンプ	3台
排水ポンプ	1台
その他	1台
<b>合計</b>	<b>29台</b>

**浄水設備一覧 (管内)**

設備名	仕様
ろ過装置	12台
消毒装置	2台
貯水タンク	10台
揚水タンク	3台
排水タンク	1台
その他	1台
<b>合計</b>	<b>29台</b>



**新設浄水設備投入期**  
 最大 20mg/L  
 最小 5mg/L

**新設浄水設備投入期**  
 最大 20mg/L  
 最小 5mg/L

**浄水場**  
 容量 16,500m<sup>3</sup>  
 処理能力 90t/日  
 処理率 99.99%



片平取水場 出水等状況写真

平成18年7月豪雨時出水状況



H29.10 台風等による高濁度、流木、塵芥状況



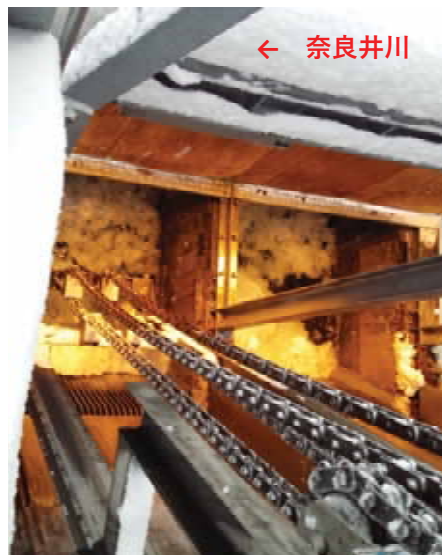
H30.7 梅雨前線豪雨による高濁度、流木、塵芥状況



H26.2 雪崩による管理用通路の埋塞状況



H28.1 上流除塵機へのスノージャム流入状況



H31.3 管理用通路への倒木、落石等

