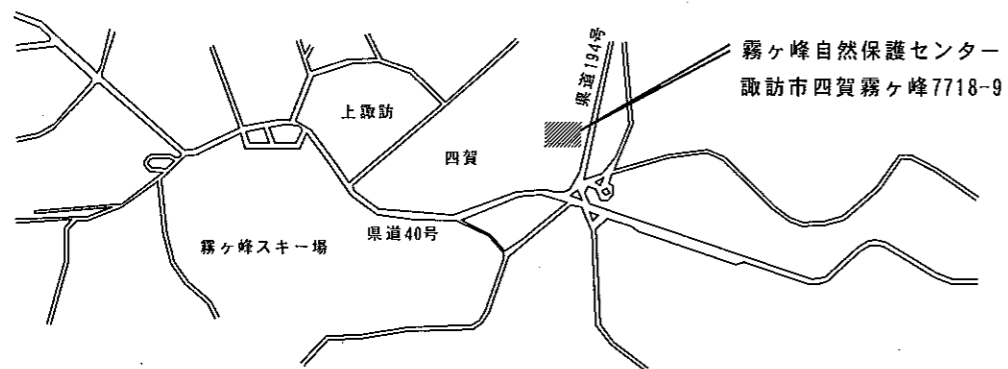


配置図 S=1/200



案内図

設計変更事項	

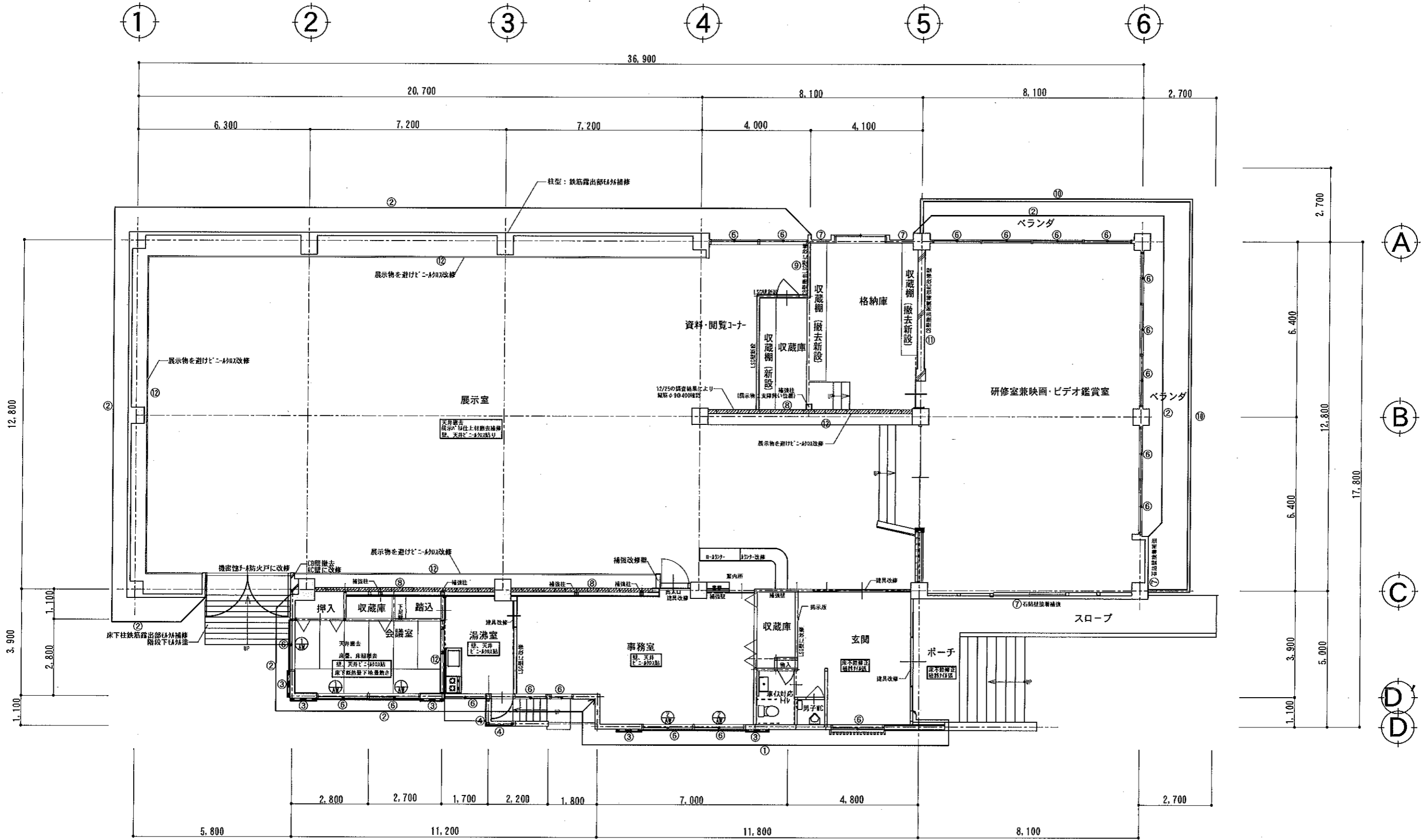
(有) アイ設計 宮下 治  
 長野県知事登録(上伊)D第65201号 一級建築士登録94976

承認	設計	担当

縮尺 S=1:200  
 設計年月日 H.26.03

工事名称 霧ヶ峰自然保護センター耐震改修ほか工事  
 図面名称 配置図、案内図

図面番号 A-06



改修平面図 S=1:100

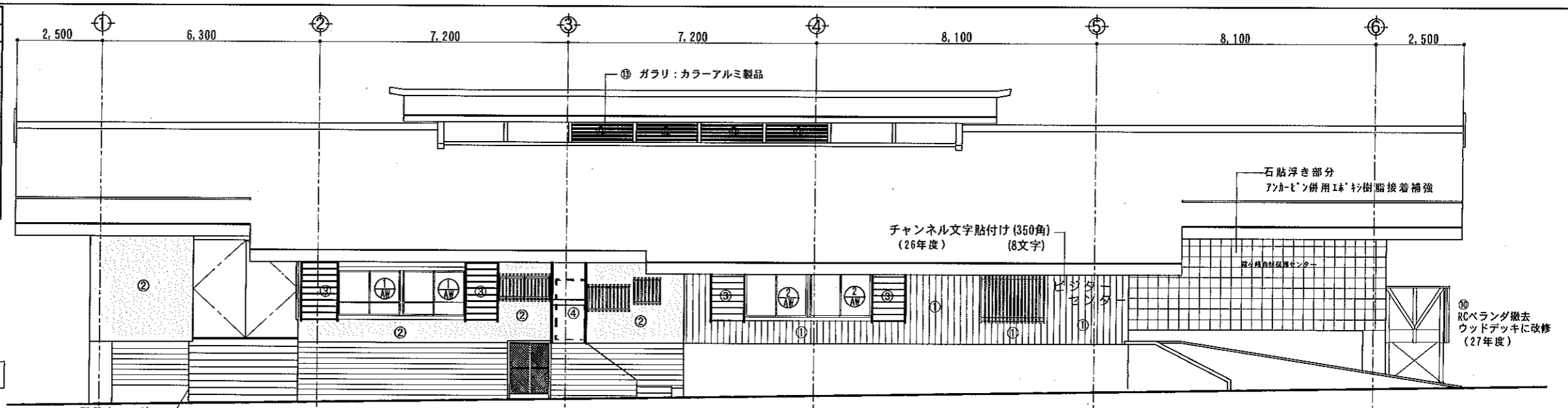
符号	既存サッシ	改修雨戸
①	W1,800xH1,300 3ヶ所	W1,810xH1,430 3ヶ所 (鏡板付、フラ付戸袋)
②	W1,800xH1,100 2ヶ所	W1,810xH1,227 2ヶ所 (鏡板付、フラ付戸袋)
階段(指示ヶ所)E材塗り 床下柱鉄筋露出ヶ所E材塗り補修(巾600 3面位置は指示)		

凡例		凡例		凡例		
番号	仕様	下地	番号	仕様	下地	
①	既存羽子板撤去(下地共)(26年度) <del>床下鉄筋露出ヶ所E材塗り補修</del>	専用金属網線下地 (参考=70KH045)	⑥	アルミサッシ ペアガラスに入れ替え		
②	<del>床下鉄筋露出ヶ所E材塗り補修</del> (26年度工事)	既存仕上材高圧水洗い	⑦	石貼り壁:浮き部分 アッカービ併用E材塗り接着補強	⑪	CB壁撤去 RC耐震壁増強
③	既存木製雨戸撤去 (26年度工事)		⑧	CB壁:鉄骨柱により補強	⑫	既存壁仕上げ紙貼撤去 壁仕上げE材塗りに改修
④	雪除壁設置(アルミ+アクリル板)		⑨	CB壁撤去 LGS下地壁に改修	⑬	既存木製ガラリ撤去 アルミ製ガラリに取替え
⑤	既存軒天撤去(仕上材、野縁共) 杉板t=12打上げ木材保護塗料塗り	木野縁(30x40) (県産材使用)	⑩	既存RCベランダ撤去 ウッドデッキに改修		

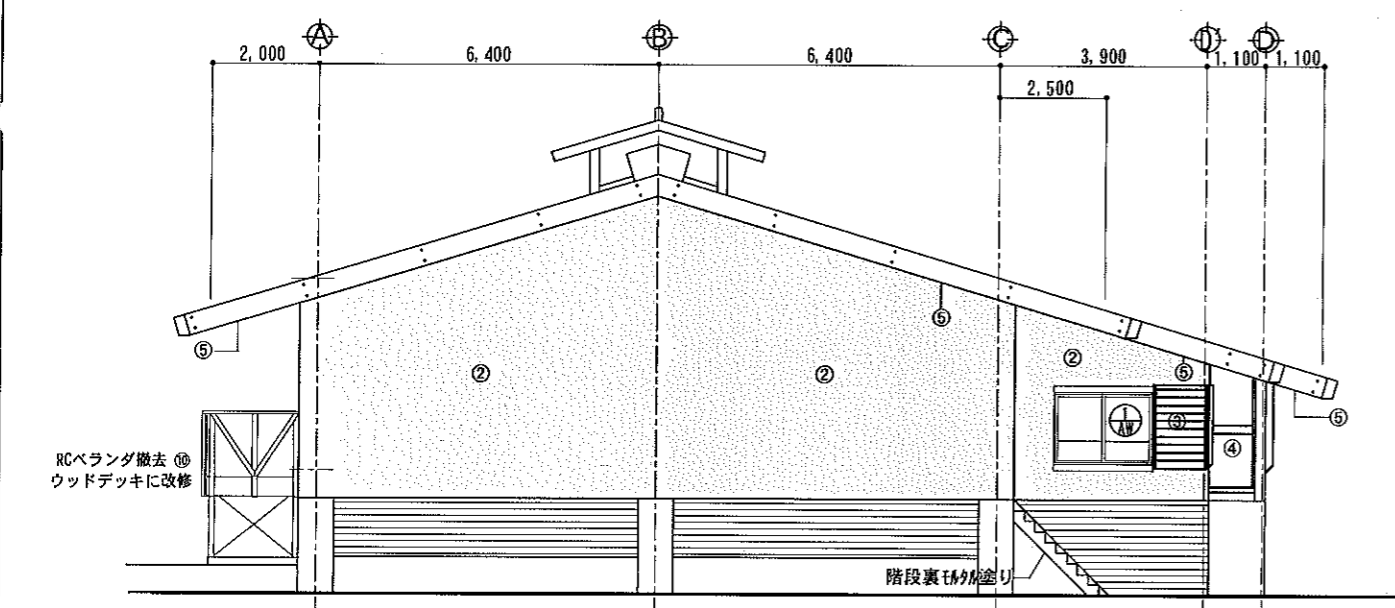
凡 例		
番号	仕 様	下 地
①	既存軒天撤去(下地表) (26年度) 遮光系付下地(16張り(金物工法)) (参考: 伊041045)	専用全層剛床下地
②	吹付タイル仕上(防水形複層塗材)	既存仕上材高圧水洗工 (26年度)
③	既存木製雨戸撤去 アルミ製雨戸に改修 (26年度)	
④	雷除装置設置	
⑤	既存軒天撤去(仕上材、野縁共) 杉板t=12打上げ木材保護塗料塗り (県産材使用)	木野縁(30x40) (県産材使用)
⑬	既存木製ガラリ撤去 アルミ製ガラリに取替え 階段裏(指示ヶ所)モルタル塗り 床下柱型鉄筋露出ヶ所モルタル塗り補修(巾600 3面位置は指示)	

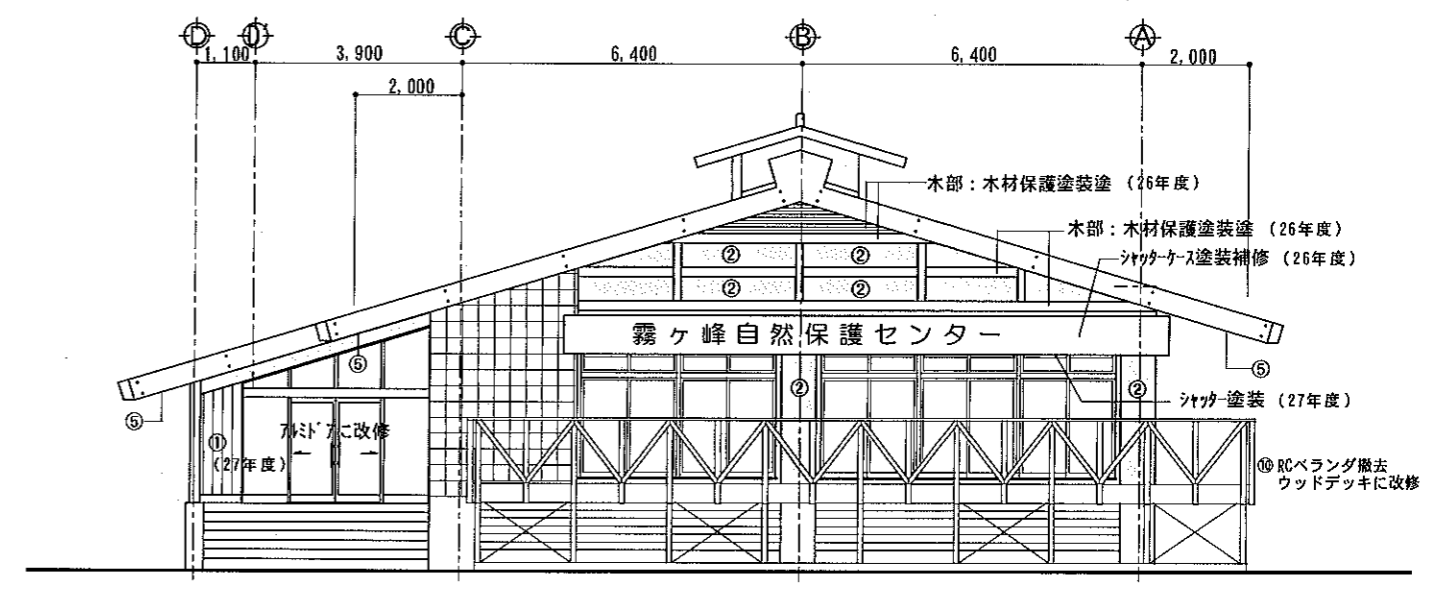
符号	既存サッシ	改修雨戸
AW	W1,800xH1,300 3ヶ所	W1,800xH1,430 3ヶ所 (換板付、フラ付戸袋)
AW	W1,800xH1,100 2ヶ所	W1,810xH1,227 2ヶ所 (換板付、フラ付戸袋)



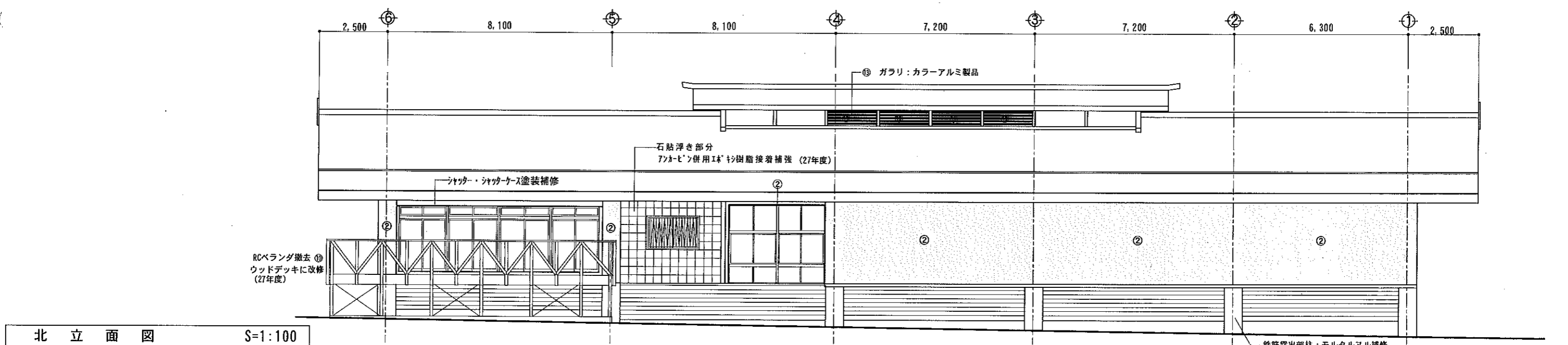
南 立 面 図 S=1:100



西 立 面 図 S=1:100

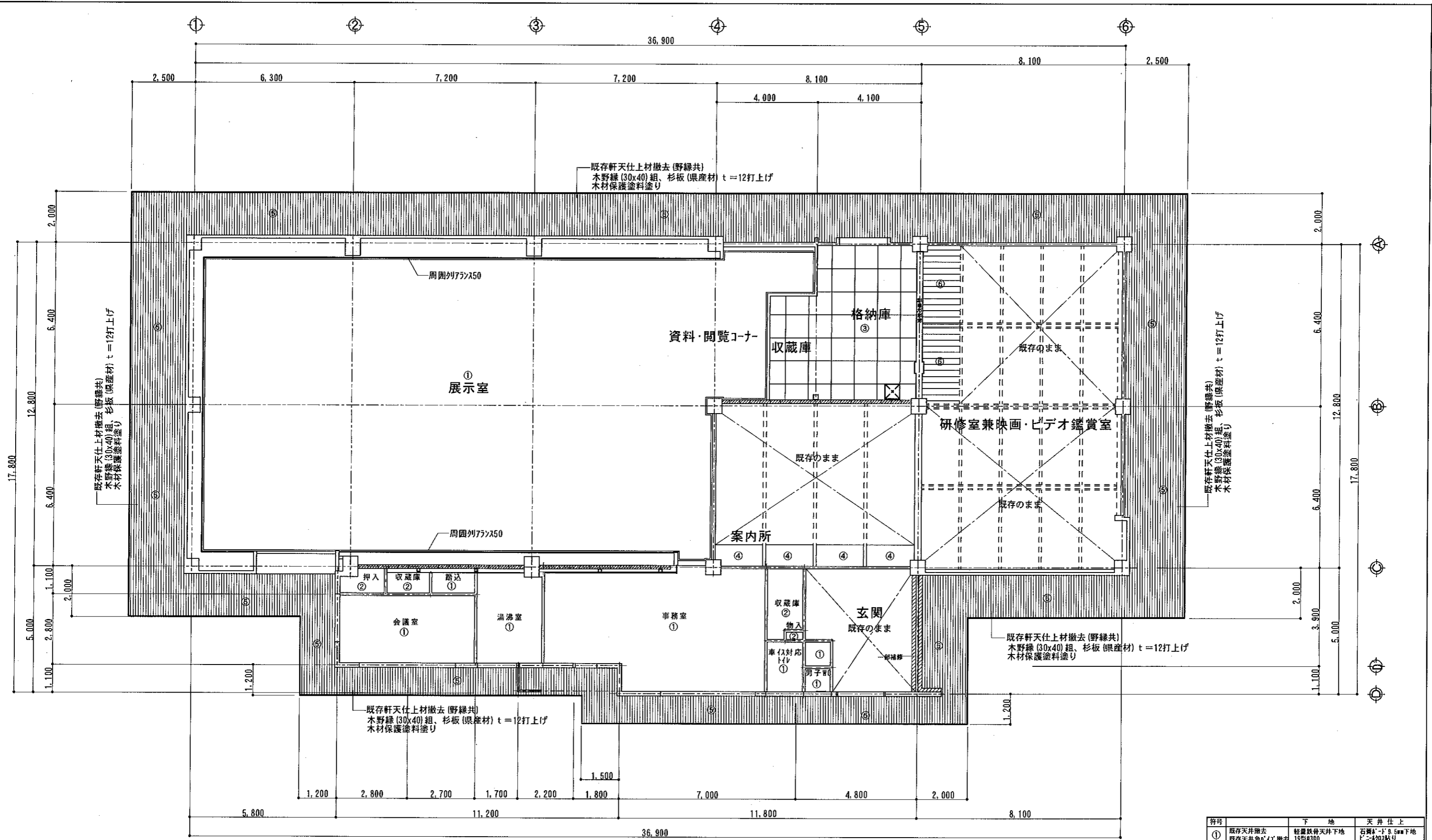


東 立 面 図 S=1:100



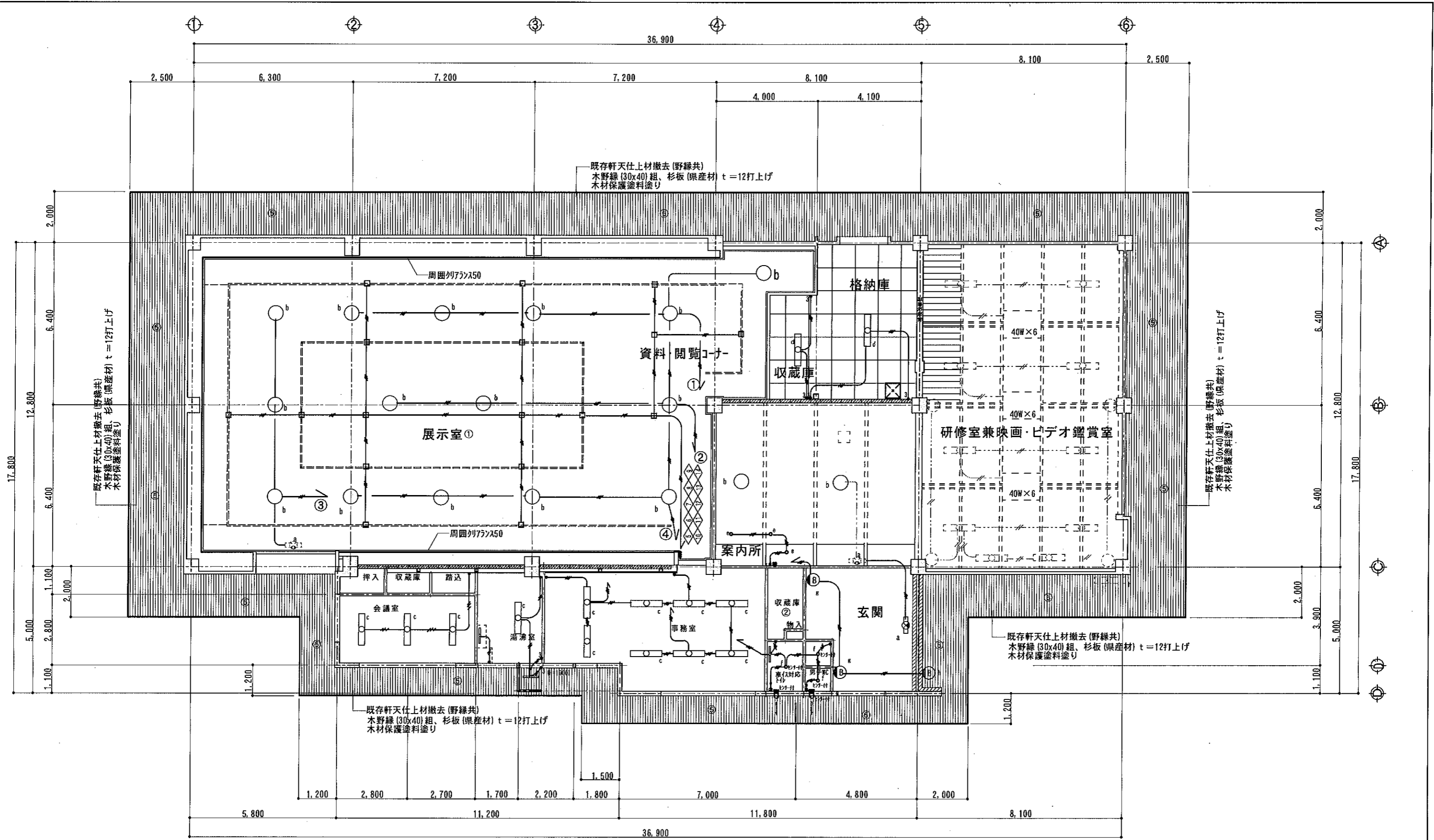
北 立 面 図 S=1:100





改修平面図 S=1:100

符号	下地	天井仕上
①	既存天井撤去 既存天井角パイプ撤去	石膏ボード 9.5mm 下地 t=40mm 貼り
②	既存天井仕上げ撤去 [下地木野縁共]	軽量鉄骨天井下地 19型φ300 防水合板 t=4.0 張り
③	天井仕上げ新設	石膏ボード 9.5mm t=9.5 張り
④	既存天井仕上げ撤去 [下地木野縁共]	木野縁 (30x40) φ450 石膏ボード 9.5mm 下地 t=40mm 貼り
⑤	既存軒天仕上げ撤去 [下地木野縁共]	木野縁 (30x40) φ450 杉板 t=12 打上げ 木材保護塗料塗り
⑥	既存天井仕上げ撤去 [下地木野縁共]	木野縁 (45x45) φ450 杉板 t=12 巾240 打上げ
☒		天井点検口 (7尺径600x600)



改修平面図 S=1:100

設計監理事項	
設計者	
承認者	
図面番号	

(有) アイ設計  
宮下 治

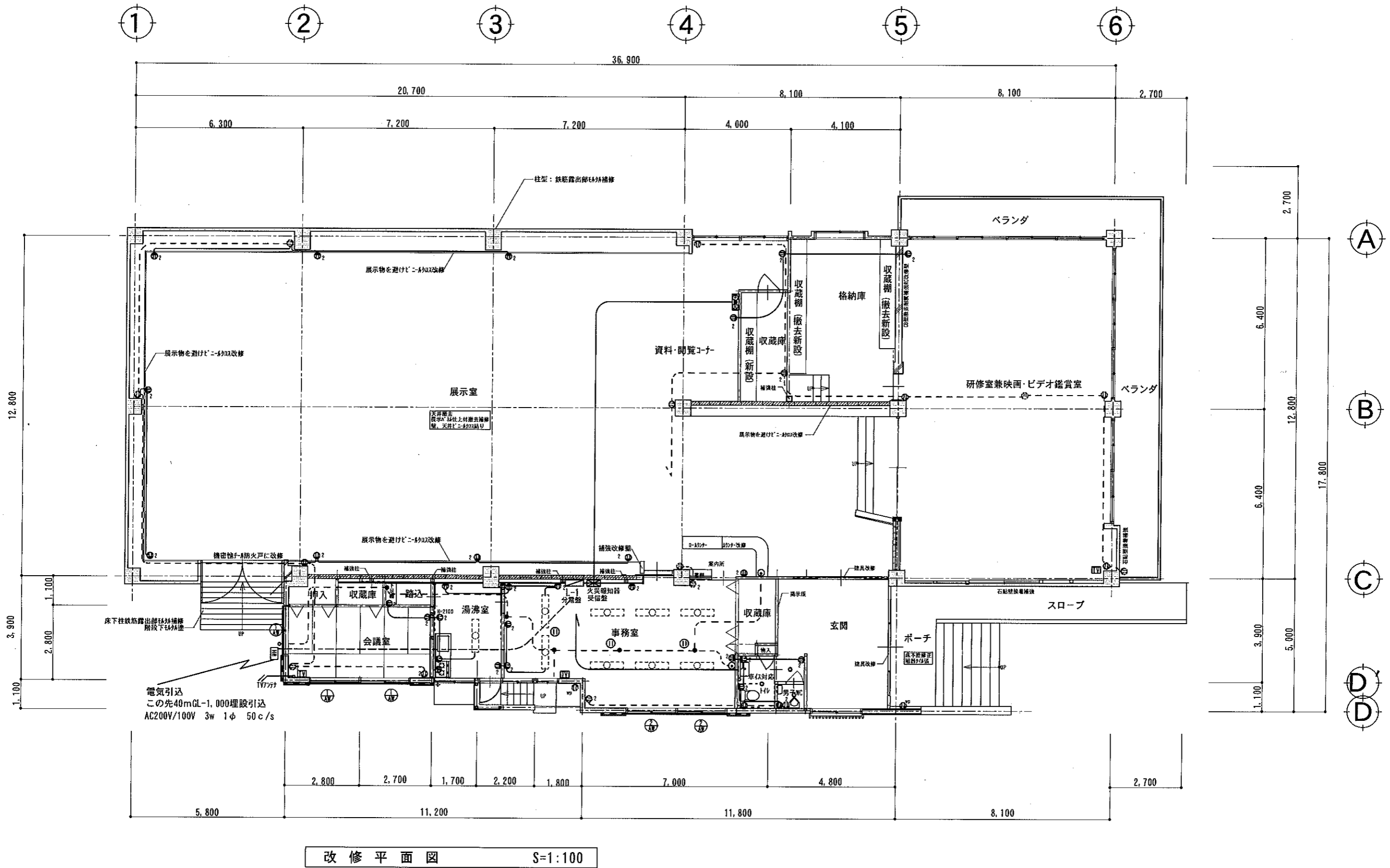
長野県知事登録(上伊)D第65201号 一級建築士登録94976

承認	設計	担当

縮尺	S=1:100
設計年月日	H. 26. 03

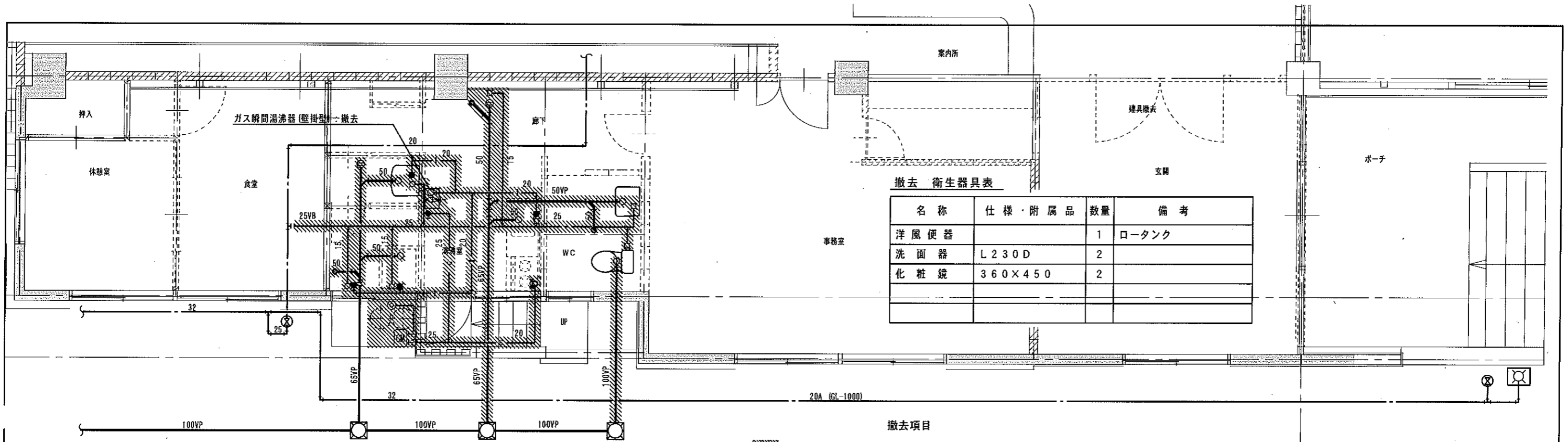
工事名称	霧ヶ峰自然保護センター耐震改修ほか工事
図面名称	照明設備図

図面番号	E-03
------	------



改修平面図 S=1:100

設計監事事項	(有) アイ設計 宮下 治			承認	設計	担当	縮尺 S=1:100 設計年月日 H・26・03	工事名称 霧ヶ峰自然保護センター耐震改修ほか工事	図面番号 E-04
				長野県知事登録(上伊)D第65201号 一級建築士登録94976				コンセント、幹線配線図 改修平面図	

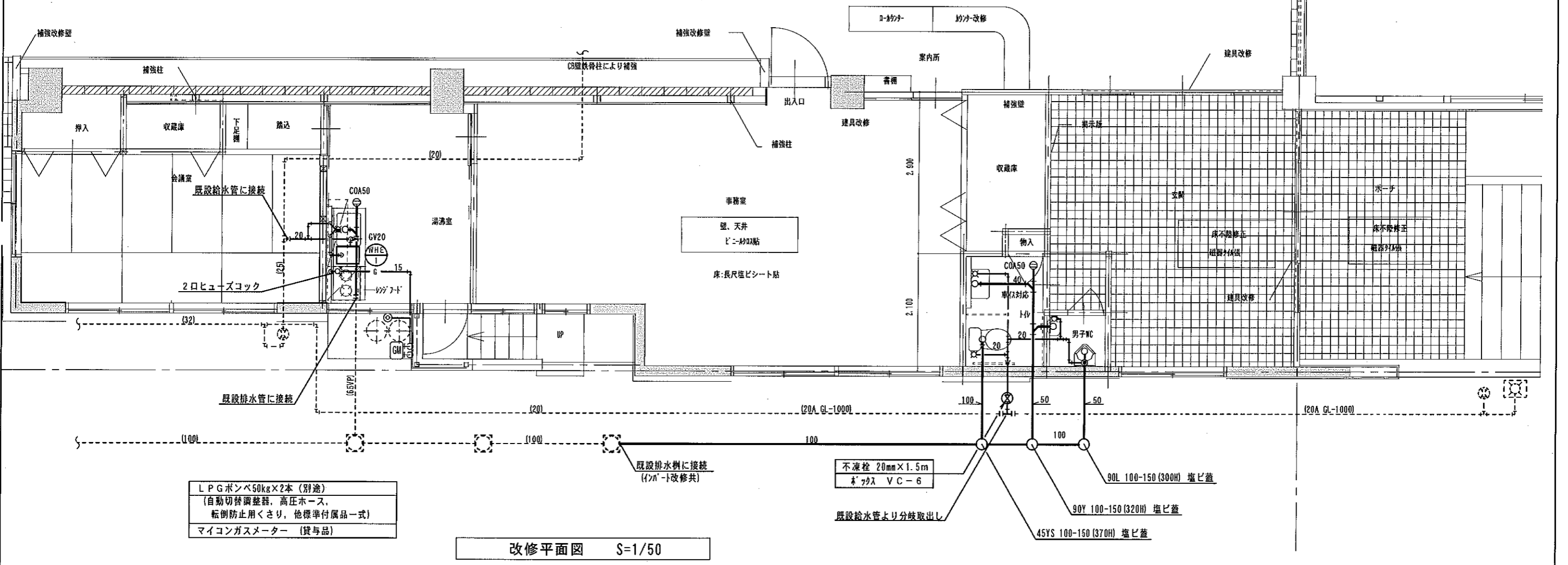


撤去 衛生器具表

名称	仕様・附属品	数量	備考
洋風便器		1	ロータンク
洗面器	L230D	2	
化粧鏡	360×450	2	

既存撤去平面図 S=1/50

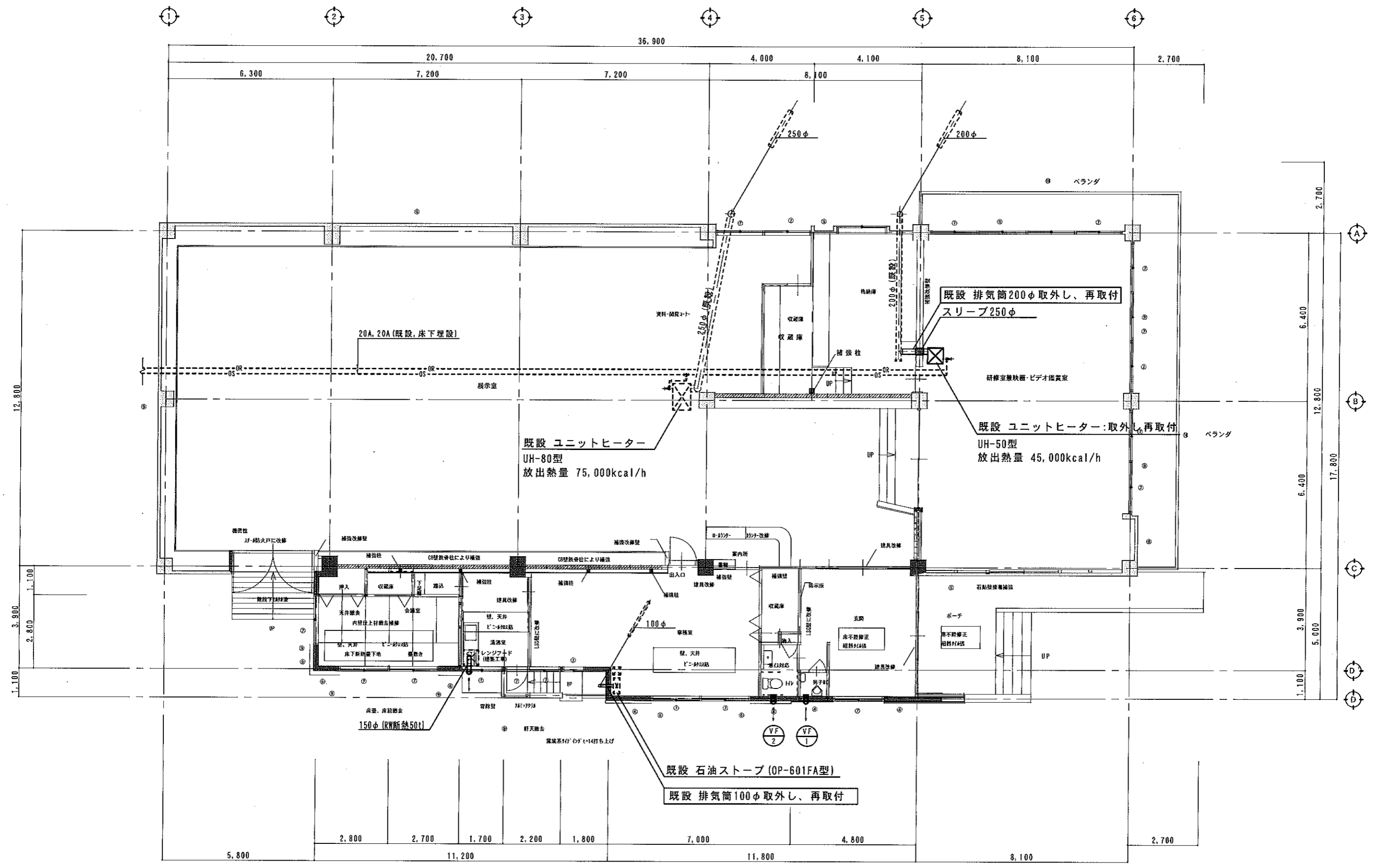
- 撤去項目
- 撤去範囲を示す。
- 1) 衛生器具を全て撤去する。(付属給水管及び排水管共)
  - 2) ガス湯沸器(排気筒共)は全て撤去する。
  - 3) 配管撤去部分の保温材は全て撤去する。



- LPGボンベ50kg×2本(別途)
- (自動切替調整器、高圧ホース、転倒防止用くさり、他標準付属品一式)
- マイコンガスメーター (貸与品)

改修平面図 S=1/50





暖房・換気設備 改修平面図 S=1/100

- ① 高層系付「V」1-16添
- ② 石貼壁接着補強
- ③ 雨戸改修
- ④ 750mm×1000mm 窓入れ補修
- ⑤ 高層系付「V」1-14打ち上げ
- ⑥ 外壁：吹付タイル
- ⑦ ベランダ除去ウッドデッキに改修