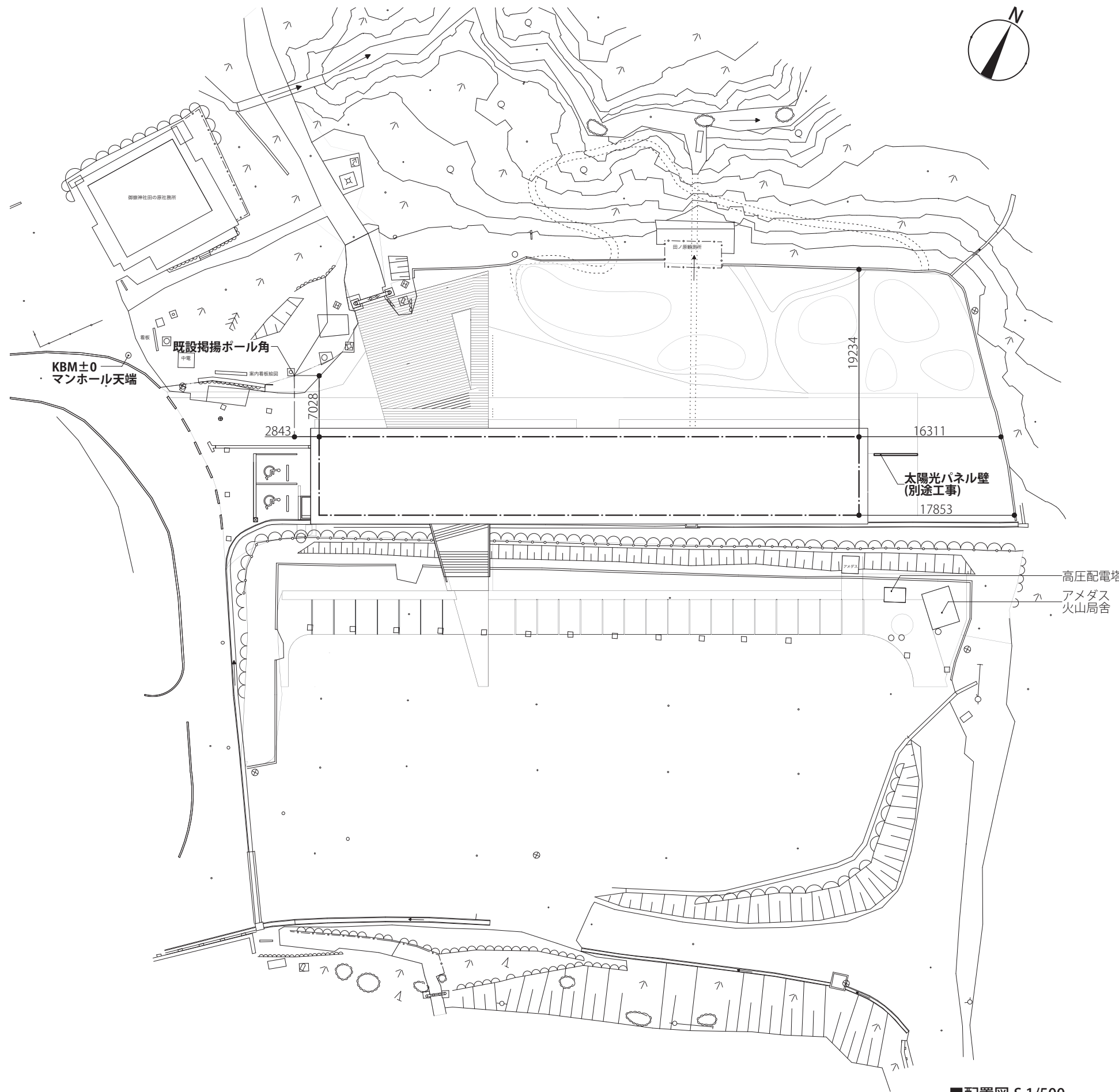


御岳県立公園御嶽山ビジターセンター（仮称） 建設工事
実施設計図書（抜粋版）

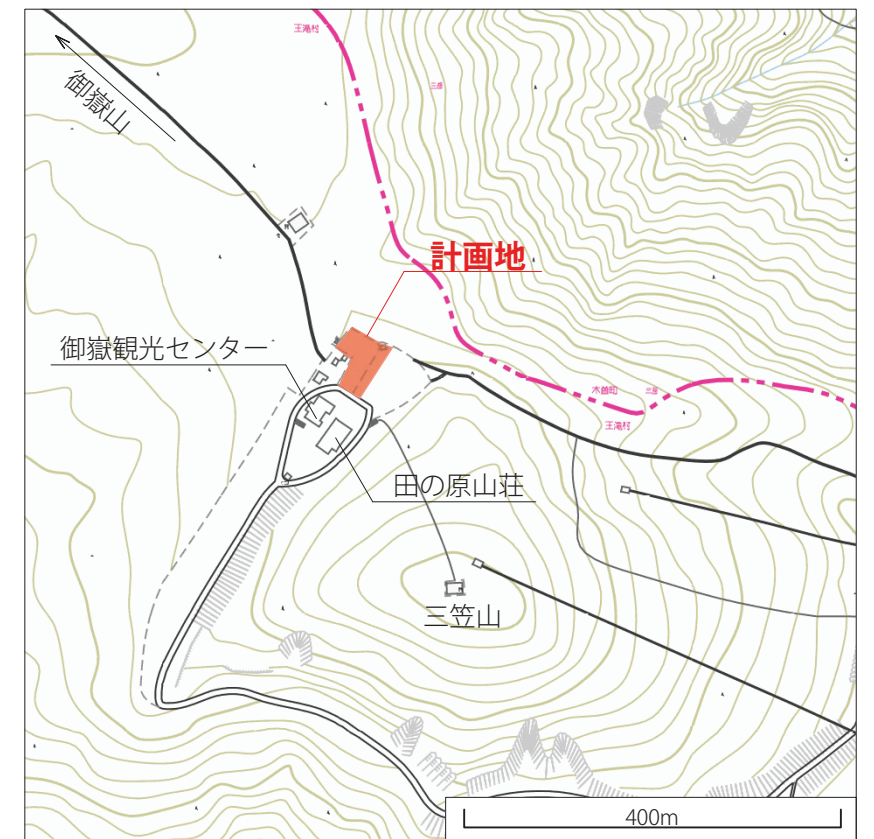
yHa architects

yHa architects

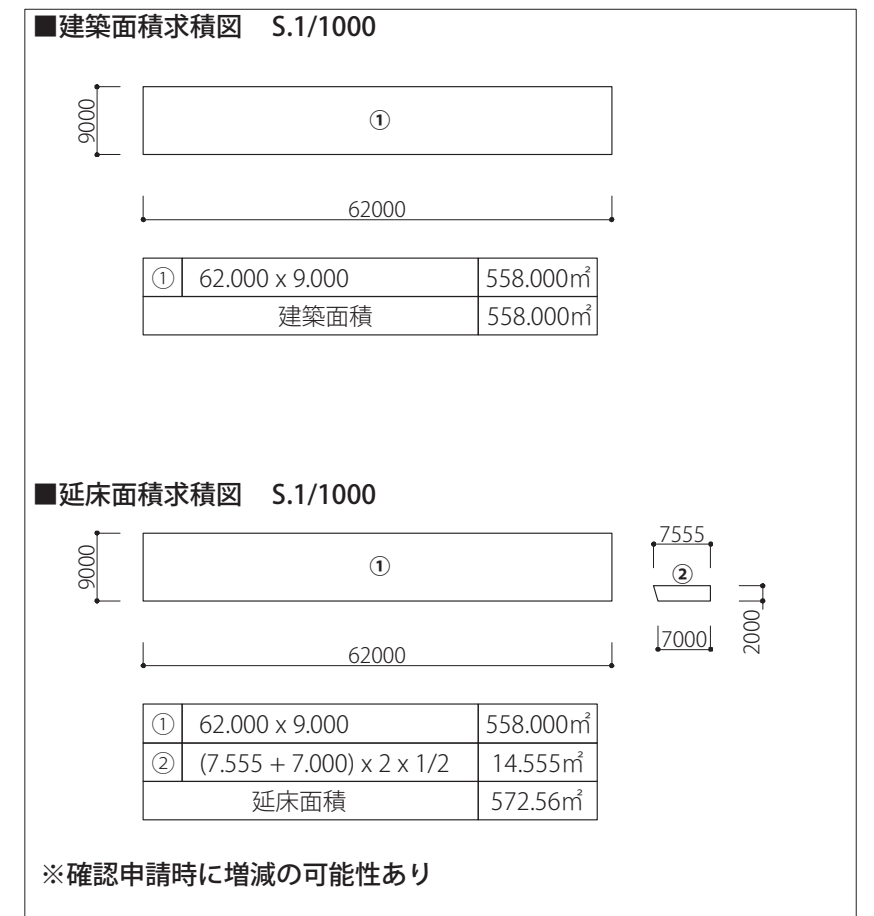
Fukuoka Tokyo | JAPAN
www.yha.jp | info@yha.jp
tel +81 50 3478 5444
fax +81 50 3737 3405



■配置図 S.1/500



■付近見取図



■建物求積表

| | | | | | | | |
|------|--|--|---|---------------|----------------------------|--|---|
| Note | 一級建築士 国土交通大臣登録 第324241号 平瀬 祐子 | yHa architects 一級建築士事務所 福岡県知事登録 第1-61223号 | Project Title 御岳県立公園御嶽山 ビジターセンター (仮称) 建設工事 | Client 長野県 | Drawn by | Name of Drawing A-09 付近見取図・全体配置図 ・建物求積図・面積表 | yHa architects Fukuoka Tokyo JAPAN www.yha.jp info@yha.jp tel +81 50 3478 5444 fax +81 50 3737 3405 |
| | Architect | Engineer | Checked by | Date | Scale A3.1/500 . 1/1000 | | |

●計画概要

| | | | |
|------------------|-----------------------------|-------|-----------------------|
| 地名地番 | 木曾郡王滝村御岳国有林2453ハ林小班(田の原駐車場) | 主要用途 | ビジターセンター |
| 住居表示 | | 工事種別 | 新築 |
| 都市計画区域 | 都市計画区域外 | 敷地面積 | 約2,120 m ² |
| 用途地域 | — | 建築面積 | 558.00m ² |
| 指定建蔽率 | —% | 延べ面積 | 572.56m ² |
| 指定容積率 | —% | 建蔽率 | —% |
| 白地地域規制値 | 道路斜線勾配() 隣地斜線勾配() | 容積率 | —% |
| 防火地域 | | 最高の高さ | 5.2m |
| その他の区域、地域、地区又は街区 | 御岳県立公園 第2種特別地域、国有林 | 階数 | 1 |
| 道路 | | 構造 | RC造 |
| 関係規制 | | | |
| | | | |
| | | | |
| | | | |

●外部仕上表

| | | | | | |
|----|------|-------------------------------------|-------|----|--|
| 屋根 | OR-1 | カラーガルバリウム鋼板 t0.5 | ルーフレシ | RD | |
| | | | 縦樋 | DP | |
| 軒天 | OC-1 | 県産材カラマツ t15 + 木材保護塗料 | | | |
| 外壁 | OW-1 | 蛇籠D300 H2500 (H525 x 4段 + 450 x 1段) | | | |
| | OW-2 | R C 打放し仕上げ+撥水保護塗料 | | | |
| | OW-3 | 耐候性鋼板 t2.3 | | | |
| | OW-4 | 押出成形セメント板 t18 + 撥水保護塗料 | | | |
| | | | | | |

●内部仕上表

| 階 | 室名 | 床 | | | | 巾木 | | 壁 | | 天井 | | | 天井高 | 廻縁 | カーテンレール | 内装制限 | 備考 | |
|--------|--------|-------|-----------------|--------------------------------------|----|----------|------------------------------------|--|---------------------------|-------------------------------------|------------------------|---------------------------------------|---------------------|---------------------|---------|------|----|--|
| | | 仕上高 | 下地 | 仕上 | 記号 | 仕上 | 記号 | 下地 | 仕上 | 記号 | 下地 | 仕上 | | | | | | 記号 |
| 1 | 事務室 | FL-70 | 床スラブ | 土間モルタル t30 | F1 | — | | 71ノ-77ノ-△断熱材t30 GB-R t9.5 +12.5 | AEP塗装 | W1 | LGS 71ノ-77ノ-△断熱材t30 | ロックウール化粧吸音板 t9 | C1 | CH2500 | — | — | ○ | Hキップ(シグナルバ)混合水栓(寒冷地仕様)+電気温水器+棚 レンジフード(アレーンKアライザンカバニ)同等品以上、受付カウンター、薪ストーブ |
| | 階段下倉庫 | FL-70 | 床スラブ | 土間モルタル t30 | F1 | — | | RC | 素地 | W5 | | 構造現し | C2 | 勾配天井 CH1500-2050 | — | — | — | 床下点検口:70mm製 断熱タイプ 600角 |
| | 飲食スペース | FL-70 | 床スラブ | 土間モルタル t30 | F1 | — | | RC | コンクリート表面洗い出し フィルム処理仕上げ | W3 | 木野縁 71ノ-77ノ-△断熱材t30 | 県産材カラマツ t15 | C3 | 勾配天井 CH3150-5000 | — | — | — | ステンレスシンク(パネ/750/サンカバニ)同等品以上 シンク 鋼バニ混合水栓(寒冷地仕様+電気温水器) |
| | 展示スペース | FL-70 | 床スラブ | 土間モルタル t30 | F1 | — | | RC | コンクリート表面洗い出し フィルム処理仕上げ | W3 | 木野縁 71ノ-77ノ-△断熱材t30 | 県産材カラマツ t15 | C3 | 勾配天井 CH3150-5000 | — | — | — | |
| | 展示室 | FL-70 | 床スラブ | 土間モルタル t30~t100 | F1 | — | | 71ノ-77ノ-△断熱材t30 GB-R t9.5 +12.5 | AEP塗装 | W1 | LGS 71ノ-77ノ-△断熱材t30 | ケイ酸カルシウム板 t6 + AEP塗装 一部RC梁 + AEP塗装 | C4 | CH2500 | — | — | — | |
| | 展示倉庫 | FL-70 | 床スラブ | 土間モルタル t30 | F1 | — | | 71ノ-77ノ-△断熱材t30 GB-R t9.5 +12.5 | 素地 | W2 | LGS 71ノ-77ノ-△断熱材t30 | ケイ酸カルシウム板 t6 +AEP塗装 | C4 | CH2500 | — | — | — | 床下点検口:70mm製 断熱タイプ 600角 |
| | 男子トイレ | FL±0 | 床スラブ | 土間モルタル t100 +複層ビニル床シート t2.0(マーブル) | F2 | ビニル巾木H60 | H1 | 71ノ-77ノ-△断熱材t30 GB-R t9.5 +12.5 | AEP塗装 一部RC打放し+AEP塗装 | W1 | LGS 71ノ-77ノ-△断熱材t30 | ケイ酸カルシウム板 t6 + AEP塗装 一部RC梁 + AEP塗装 | C4 | CH2430 | — | — | — | トイレース、全身鏡[300*1500]、化粧鏡[1900*900]、汚だれ石(御影石t30) 床下点検口:70mm製 断熱タイプ 600角 ライオン 天板(D150) / 手洗いカウンター(D600) / 化粧カウンター(D400): 厚物マニ t16 |
| | 女子トイレ | FL±0 | 床スラブ | 土間モルタル t100 +複層ビニル床シート t2.0(マーブル) | F2 | ビニル巾木H60 | H1 | 71ノ-77ノ-△断熱材t30 GB-R t9.5 +12.5 | AEP塗装 一部RC打放し+AEP塗装 | W1 | LGS 71ノ-77ノ-△断熱材t30 | ケイ酸カルシウム板 t6 + AEP塗装 一部RC梁 + AEP塗装 | C4 | CH2430 | — | — | — | トイレース、全身鏡[300*1500]、化粧鏡[2200*900] ライオン 天板(D150) / 手洗いカウンター(D600) / 化粧カウンター(D400): 厚物マニ t16 |
| | 多目的トイレ | FL±0 | 床スラブ | 土間モルタル t100 +複層ビニル床シート t2.0(マーブル) | F2 | ビニル巾木H60 | H1 | 71ノ-77ノ-△断熱材t30 GB-R t9.5 +12.5 | AEP塗装 | W1 | LGS 71ノ-77ノ-△断熱材t30 | ケイ酸カルシウム板 t6 +AEP塗装 | C4 | CH2430 | — | — | — | |
| | 多機能トイレ | FL±0 | 床スラブ | 土間モルタル t100 +複層ビニル床シート t2.0(マーブル) | F2 | ビニル巾木H60 | H1 | 71ノ-77ノ-△断熱材t30 GB-R t9.5 +12.5 | AEP塗装 | W1 | LGS 71ノ-77ノ-△断熱材t30 | ケイ酸カルシウム板 t6 +AEP塗装 | C4 | CH2430 | — | — | — | |
| 大階段 | FL±0 | 床スラブ | 御嶽山火山岩イタロック t60 | F3 | — | | RC | 耐候性鋼板 t2.3 +コンクリート表面洗い出し フィルム処理仕上げ | W4 W3 | 木野縁 GBRt9.5 | 県産材カラマツ t15 | C3 | 勾配天井 CH3150-5000 | — | — | — | | |
| 通路スペース | FL±0 | 床スラブ | 土間モルタル t100 | F1 | — | | RC | コンクリート表面洗い出し フィルム処理仕上げ | W3 | 木野縁 GBRt9.5 | 県産材カラマツ t15 | C3 | 勾配天井 CH3150-5000 | — | — | — | | |
| 設備室 | FL-70 | 床スラブ | 土間モルタル t30 | F1 | — | | 71ノ-77ノ-△断熱材t30 GB-R t9.5 +12.5 | 素地 | W2 | LGS 71ノ-77ノ-△断熱材t30 GB-R t9.5 | ケイ酸カルシウム板 t6 +AEP塗装 | C4 | CH2500 | — | — | — | | |

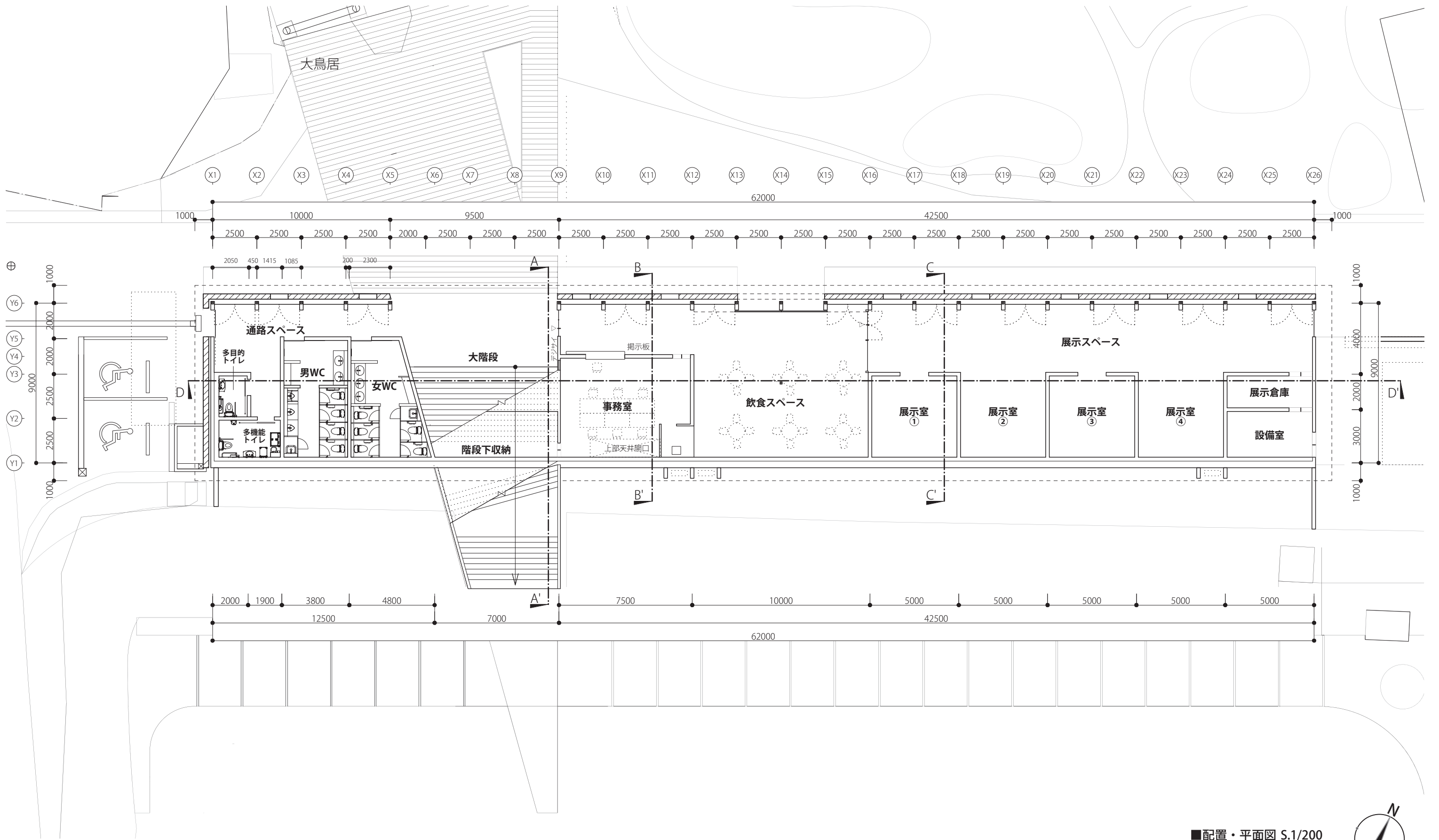
○特記事項

・内装仕上げは全てF☆☆☆☆、または規制対象外の材料を使用する。
 ・記載材料は下の認定を受けたものとする。
 (不燃)
 石膏ボード t9.5 NM-8613
 石膏ボード t12.5 NM-8613

○材料リスト

| 仕上 | 仕様・同等品以上 | 仕上 | 仕様・同等品以上 |
|---------------------------|--|------------------|-------------------------------------|
| ロックウール化粧吸音板 | ソラード平板スターダスト柄(吉野石膏) | 耐候性鋼板 | 耐候性鋼(ヤマキ工業) |
| 屋根 | 立平葺(水密工法)(JIS認定工場成形品) ガルバリウム鋼板t0.5 | カラーガルバリウム鋼板 t0.5 | ニスカラ-Pro GH プリックレッド [GHR38] (日鉄鋼板) |
| カラマツ | 信州木材認証材(木曾産) | 蛇籠壁 | St 溶接金網 6.0φ@75 亜鉛7%に合金メッキ(旭ビルウォール) |
| コンクリート表面洗い出し フィルム処理仕上げ | リタメイトCJ(三光) | 蛇籠詰石 | 地場砕石(溶岩混じり)80-100mm(信州エコマト) |
| 薪ストーブ | ほっと君[Q17-A0002A] (JASTY) シングル煙突 | | |
| 防雪ネット | 雪がネット:耐雪・強力タイプ 防災加工品 周囲折返し縫製加工 グロメット付(井筒屋商店) | | |

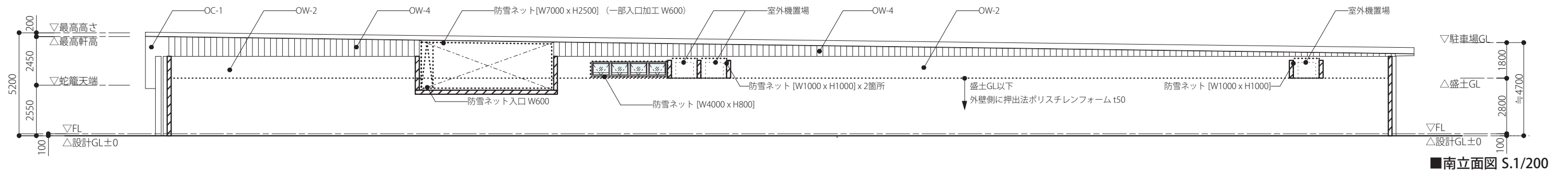
| | | | | | | |
|------|---|--|--|--------------------------------|--|---|
| Note | 一級建築士 yHa architects 国土交通大臣登録 第324241号 平瀬 祐子 | Project Title 御岳県立公園御嶽山 ビジターセンター(仮称) 建設工事 | Client 長野県 Architect Engineer | Drawn by Checked by Date | Name of Drawing A-10 仕上表 Scale N.S | yHa architects Fukuoka Tokyo JAPAN www.yha.jp info@yha.jp tel +81 50 3478 5444 fax +81 50 3737 3405 |
| | | | | | | |



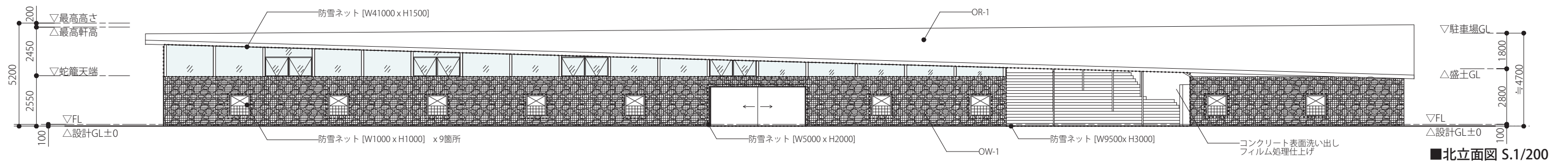
■配置・平面図 S.1/200



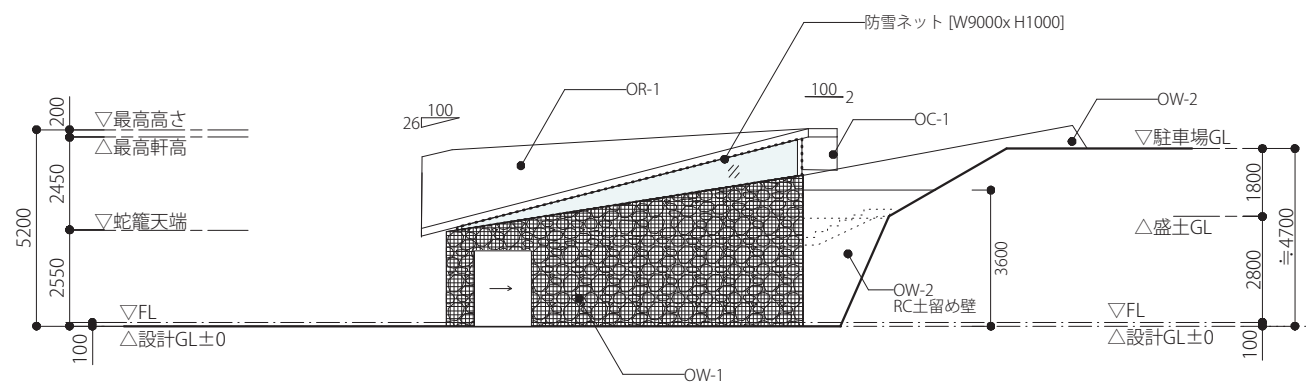
| | | | | | |
|---|--|---|---|---|--|
| <p>Note</p> <p>一級建築士 yHa architects 国土交通大臣登録 一級建築士事務所 第324241号 福岡県知事登録 平瀬 祐子 第1-61223号</p> | <p>Project Title</p> <p>御岳県立公園御嶽山 ビジターセンター (仮称) 建設工事</p> | <p>Client</p> <p>長野県</p> <p>Architect</p> <p>Engineer</p> | <p>Drawn by</p> <p>Checked by</p> <p>Date</p> | <p>Name of Drawing</p> <p>A-11 平面図 Scale A3.1/200</p> | <p>yHa architects Fukuoka Tokyo JAPAN www.yha.jp info@yha.jp tel +81 50 3478 5444 fax +81 50 3737 3405</p> |
|---|--|---|---|---|--|



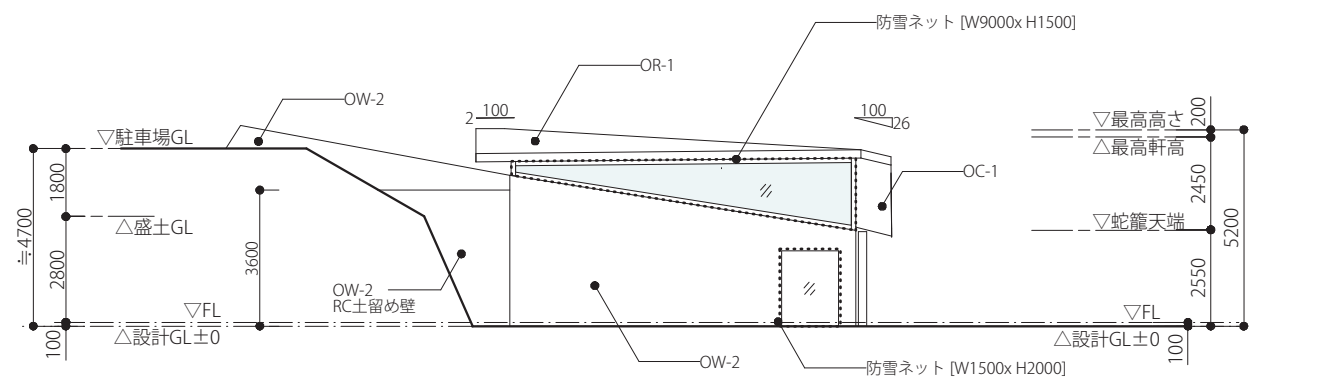
■南立面図 S.1/200



■北立面図 S.1/200

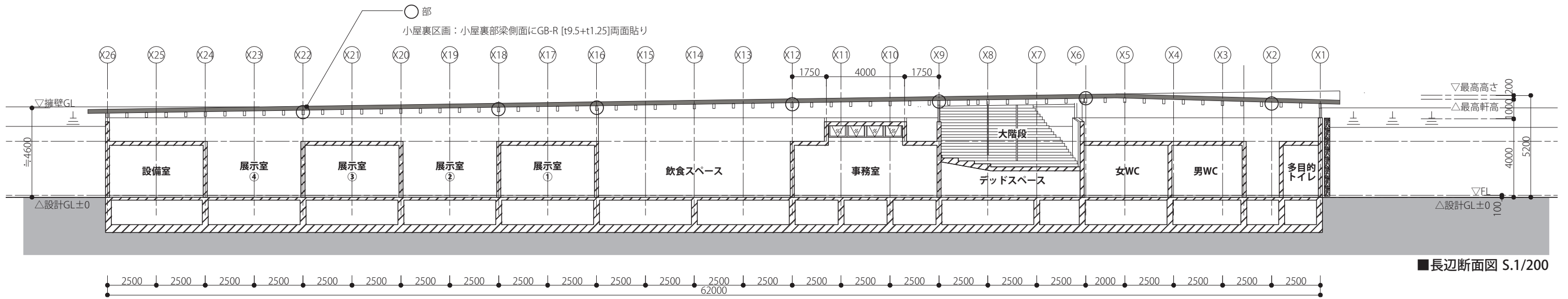


■西立面図 S.1/200

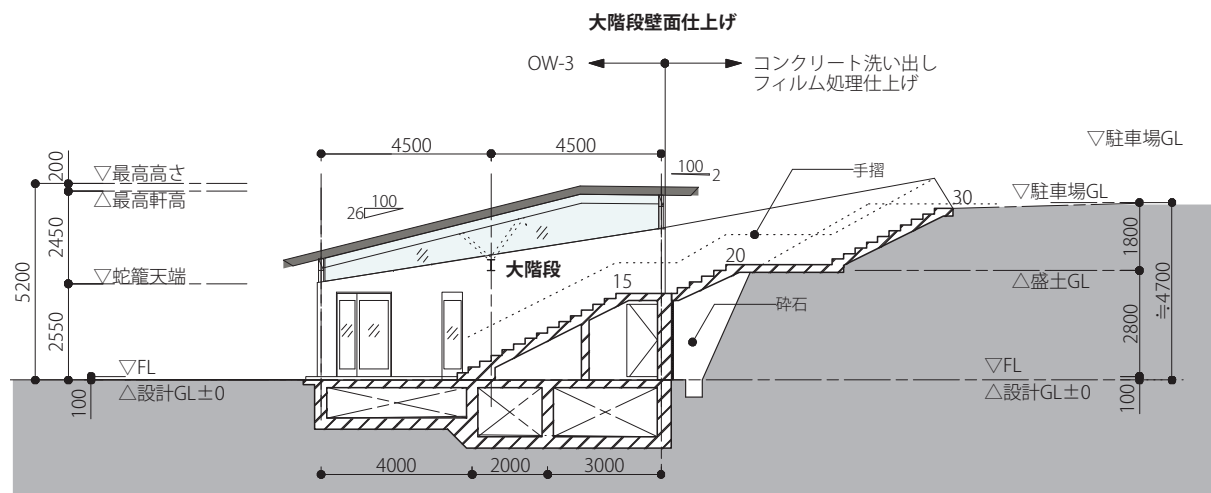


■東立面図 S.1/200

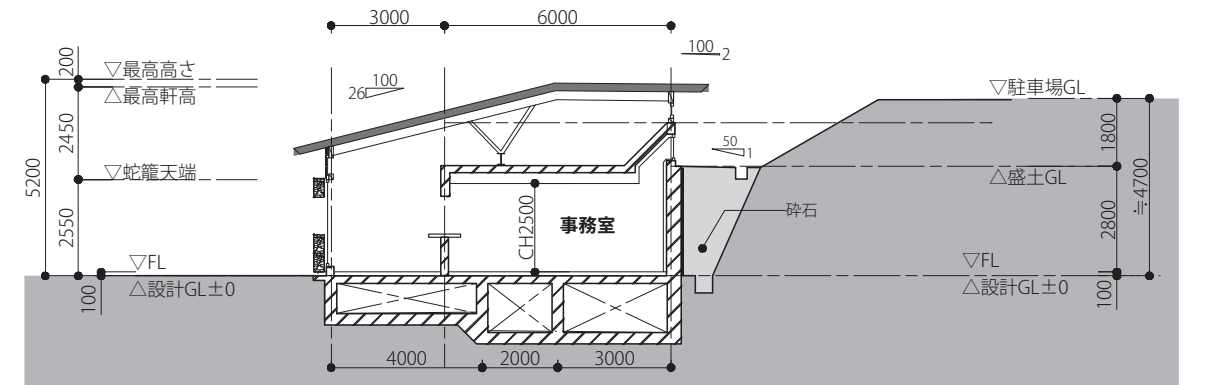
| | | | | | | |
|-------------|---|--|---|---|---|--|
| <p>Note</p> | <p>一級建築士 yHa architects 国土交通大臣登録 一級建築士事務所 第324241号 福岡県知事登録 平瀬 祐子 第1-61223号</p> | <p>Project Title 御岳県立公園御嶽山 ビジターセンター (仮称) 建設工事</p> | <p>Client 長野県 Architect Engineer</p> | <p>Drawn by Checked by Date</p> | <p>Name of Drawing A-12 立面図 Scale A3.1/200</p> | <p>yHa architects Fukuoka Tokyo JAPAN www.yha.jp info@yha.jp tel +81 50 3478 5444 fax +81 50 3737 3405</p> |
|-------------|---|--|---|---|---|--|



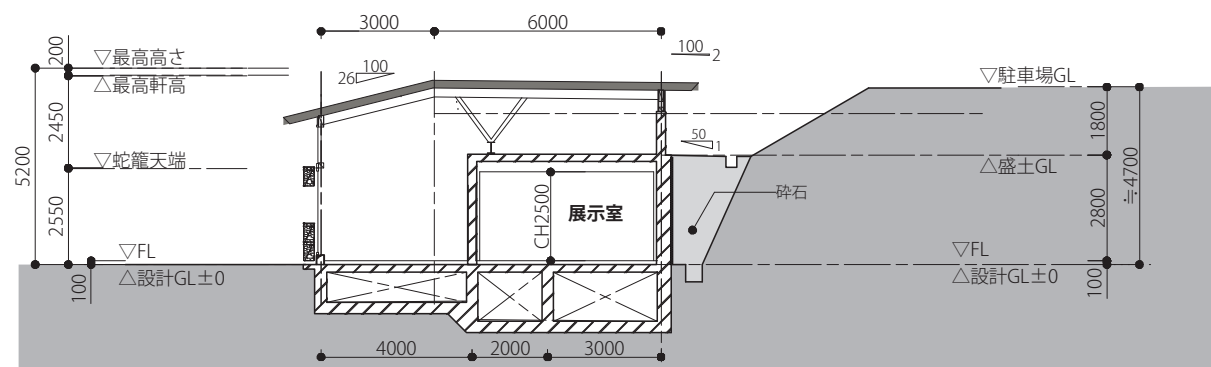
■長辺断面図 S.1/200



■A-A' 断面図(階段部) S.1/200



■B-B' 断面図(事務室部) S.1/200

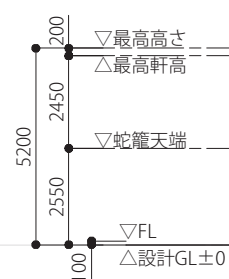


■C-C' 断面図(展示室部) S.1/200

■平均天井高さの算定

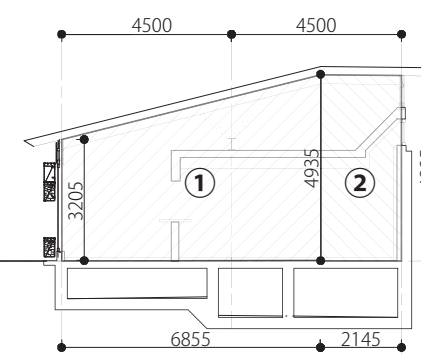
・平均天井高 [X9] 断面

$$\begin{aligned} & \textcircled{1} (3.205 + 4.935) \times 6.855 / 2 = 27.899\text{m}^2 \\ & \textcircled{2} (4.935 + 4.895) \times 2.145 / 2 = 10.542\text{m}^2 \\ & 38.441\text{m}^2 \div 9.0\text{m} = \mathbf{4.271\text{m}} \end{aligned}$$



・平均天井高 [X26] 断面

$$\begin{aligned} & \textcircled{3} (4.450 + 4.360) \times 9.000 / 2 = 39.645\text{m}^2 \\ & 39.645\text{m}^2 \div 9.0\text{m} = \mathbf{4.405\text{m}} \end{aligned}$$



[X9]通り 断面図

[X26]通り 断面図

最も平均天井高さの低い[X9]通りにおいて検討する。

[X9]通りにおける平均天井高さ > 3.0mであるため、

排煙上有効な開口部分の高さはGL+2100以上とする。(H12建告1436)

Note

一級建築士 yHa architects
国土交通大臣登録 一級建築士事務所
第324241号 福岡県知事登録
平瀬 祐子 第1-61223号

Project Title

御岳県立公園御嶽山
ビジターセンター (仮称)
建設工事

Client

長野県

Architect

Engineer

Drawn by

Checked by

Date

Name of Drawing

A-13

断面図

Scale

A3.1/200

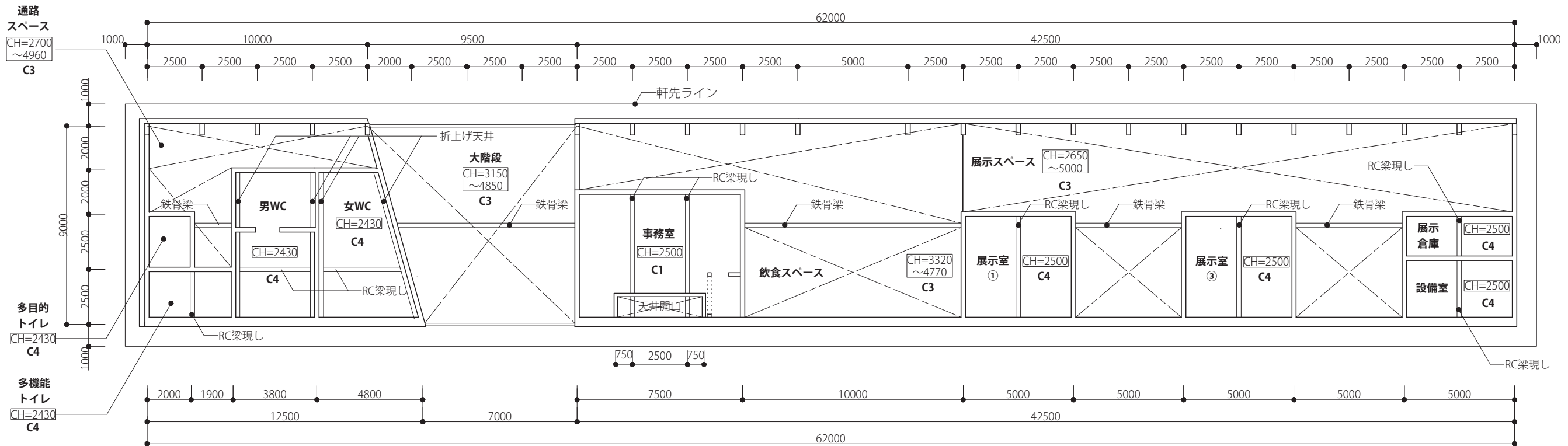
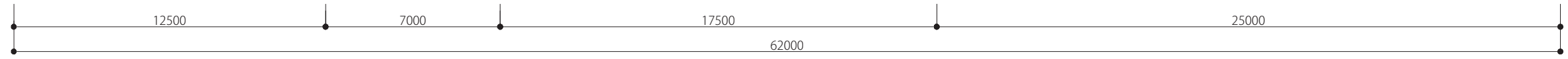
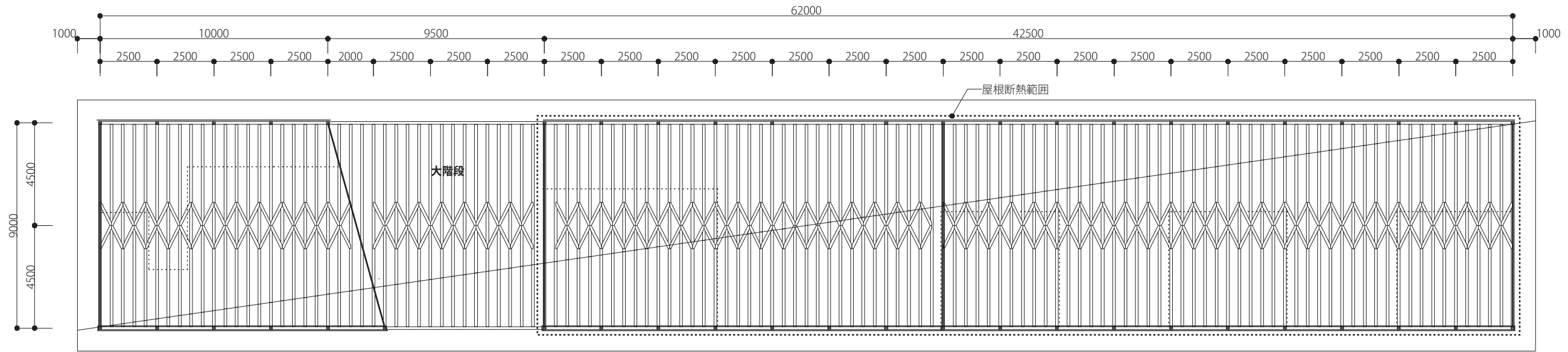
yHa architects

Fukuoka Tokyo | JAPAN

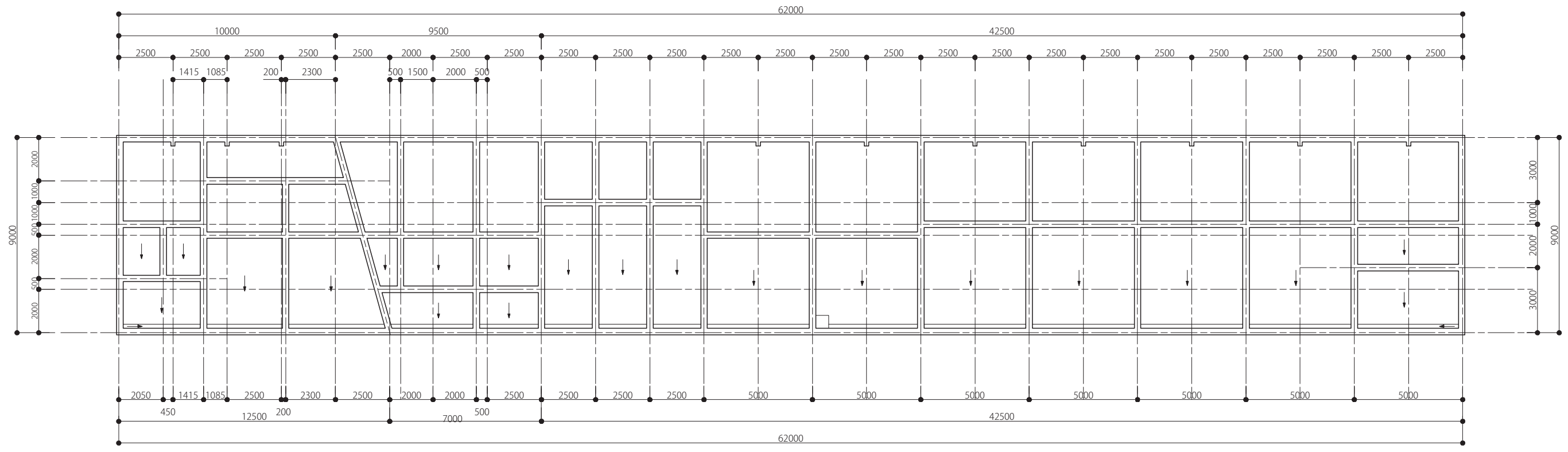
www.yha.jp | info@yha.jp

tel +81 50 3478 5444

fax +81 50 3737 3405



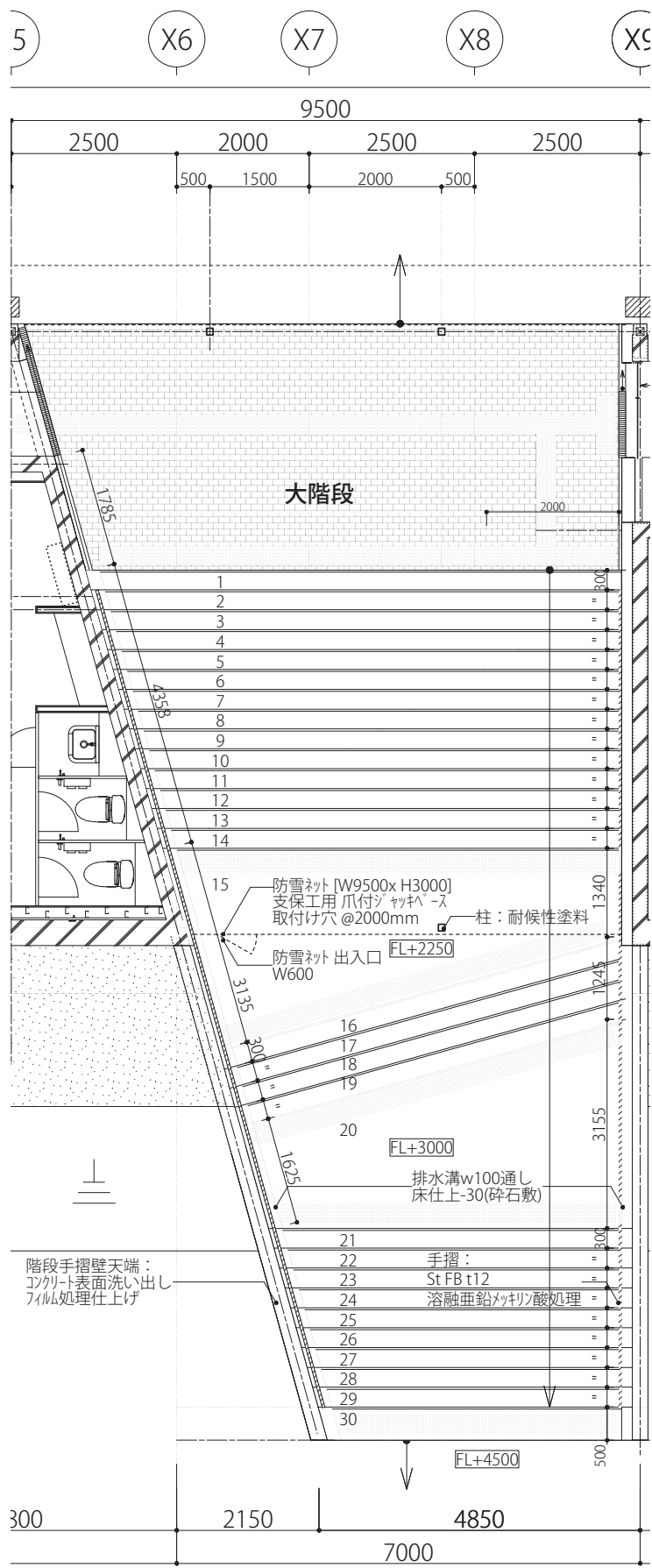
| | | | | | | |
|------|--|---|---------------|------------|-------------------------|---|
| Note | 一級建築士 国土交通大臣登録 第324241号 平瀬 祐子 | Project Title 御岳県立公園御嶽山 ビジターセンター (仮称) 建設工事 | Client 長野県 | Drawn by | Name of Drawing A-16 | yHa architects Fukuoka Tokyo JAPAN www.yha.jp info@yha.jp tel +81 50 3478 5444 fax +81 50 3737 3405 |
| | yHa architects 一級建築士事務所 福岡県知事登録 第1-61223号 | Architect | Engineer | Checked by | 天井伏図 | |
| | | | | Date | Scale A3.1/200 | |



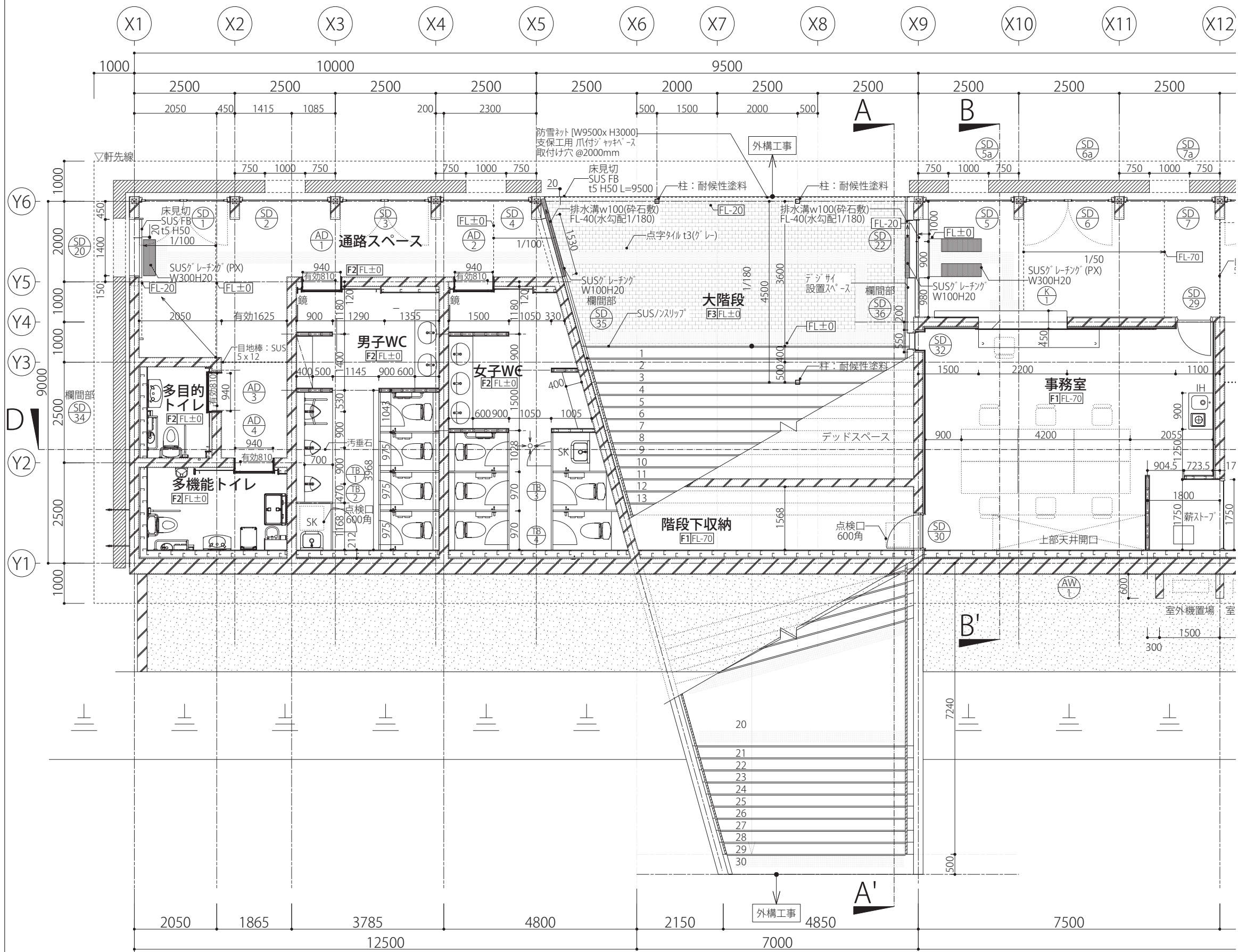
■ピット図 S.1/200



| | | | | | | |
|-------------|--|--|---|---|--|---|
| <p>Note</p> | <p>一級建築士 国土交通大臣登録 第324241号 平瀬 祐子</p> <p>yHa architects 一級建築士事務所 福岡県知事登録 第1-61223号</p> | <p>Project Title</p> <p>御岳県立公園御嶽山 ビジターセンター (仮称) 建設工事</p> | <p>Client</p> <p>長野県</p> <p>Architect</p> <p>Engineer</p> | <p>Drawn by</p> <p>Checked by</p> <p>Date</p> | <p>Name of Drawing</p> <p>A-17 地下ピット図</p> <p>Scale</p> <p>A3.1/200</p> | <p>yHa architects Fukuoka Tokyo JAPAN www.yha.jp info@yha.jp tel +81 50 3478 5444 fax +81 50 3737 3405</p> |
|-------------|--|--|---|---|--|---|



■平面詳細図(大階段部) S.1/100



■平面詳細図 1 S.1/100



Note

一級建築士 yHa architects
 国土交通大臣登録 一級建築士事務所
 第324241号 福岡県知事登録
 平瀬 祐子 第1-61223号

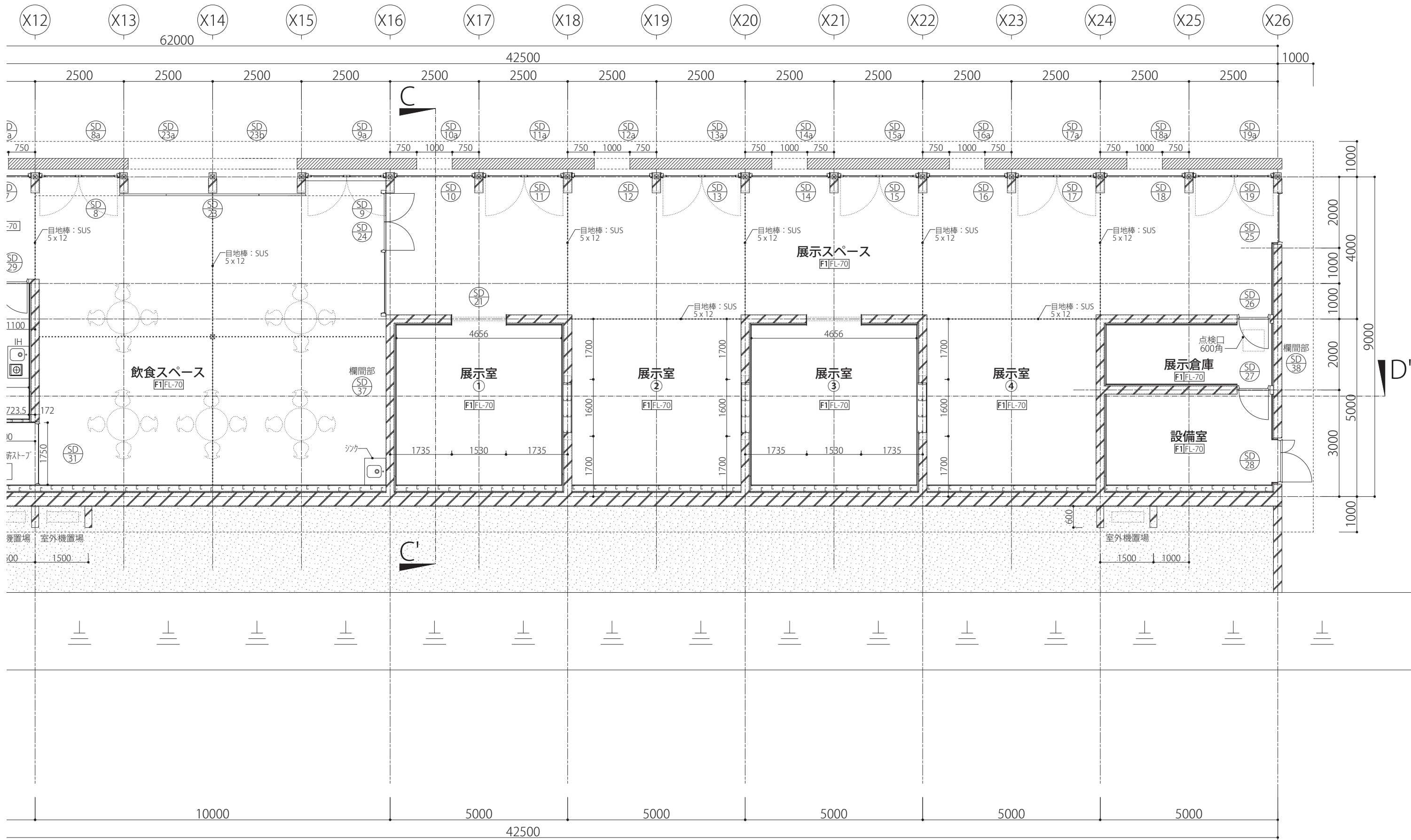
Project Title
 御岳県立公園御嶽山
 ビジターセンター (仮称)
 建設工事

Client
 長野県
 Architect
 Engineer

Drawn by
 Checked by
 Date

Name of Drawing
 A-18
 平面詳細図 1
 Scale
 A3.1/100

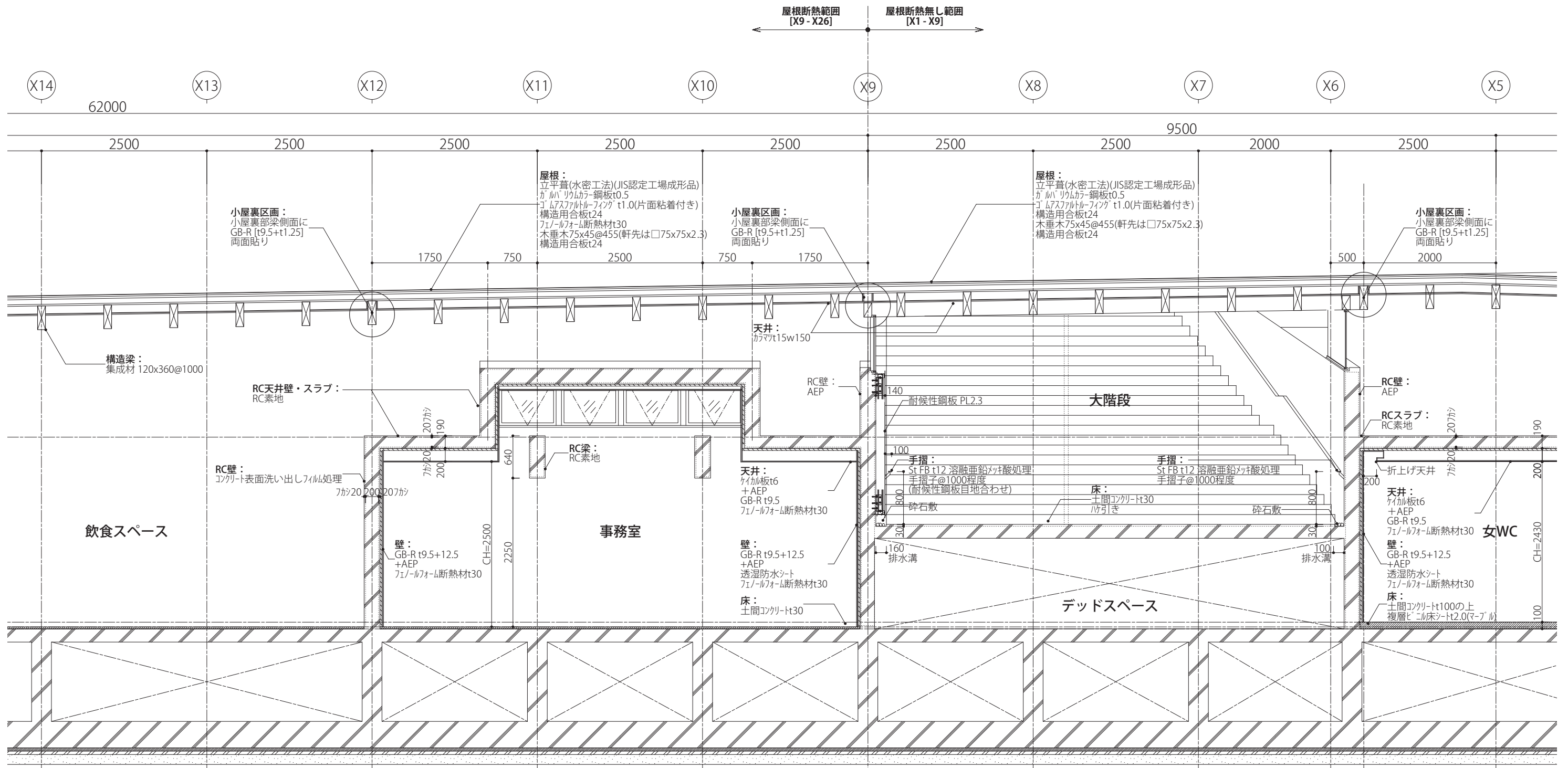
yHa architects
 Fukuoka Tokyo | JAPAN
 www.yha.jp | info@yha.jp
 tel +81 50 3478 5444
 fax +81 50 3737 3405



■平面詳細図 2 S.1/100



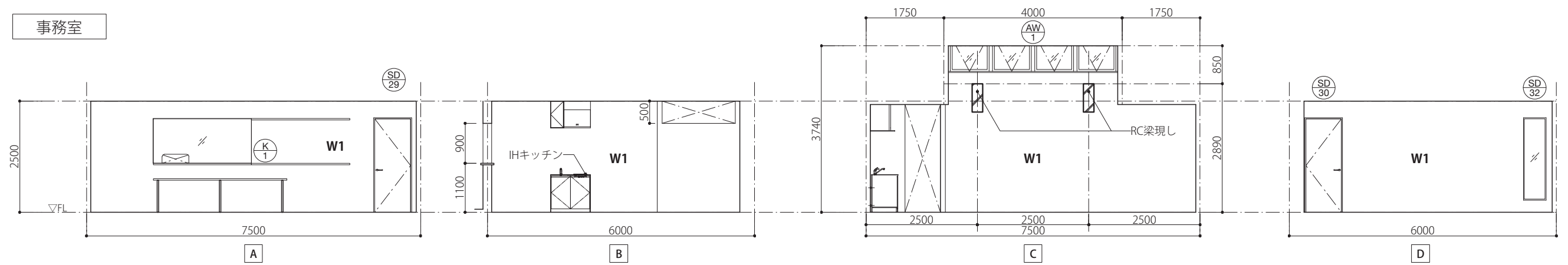
| | | | | | |
|---|--|---|---|---|--|
| <p>Note</p> <p>一級建築士 yHa architects 国土交通大臣登録 一級建築士事務所 第324241号 福岡県知事登録 平瀬 祐子 第1-61223号</p> | <p>Project Title</p> <p>御岳県立公園御嶽山 ビジターセンター (仮称) 建設工事</p> | <p>Client</p> <p>長野県</p> <p>Architect</p> <p>Engineer</p> | <p>Drawn by</p> <p>Checked by</p> <p>Date</p> | <p>Name of Drawing</p> <p>A-19 平面詳細図 2</p> <p>Scale A3.1/100</p> | <p>yHa architects</p> <p>Fukuoka Tokyo JAPAN www.yha.jp info@yha.jp tel +81 50 3478 5444 fax +81 50 3737 3405</p> |
|---|--|---|---|---|--|



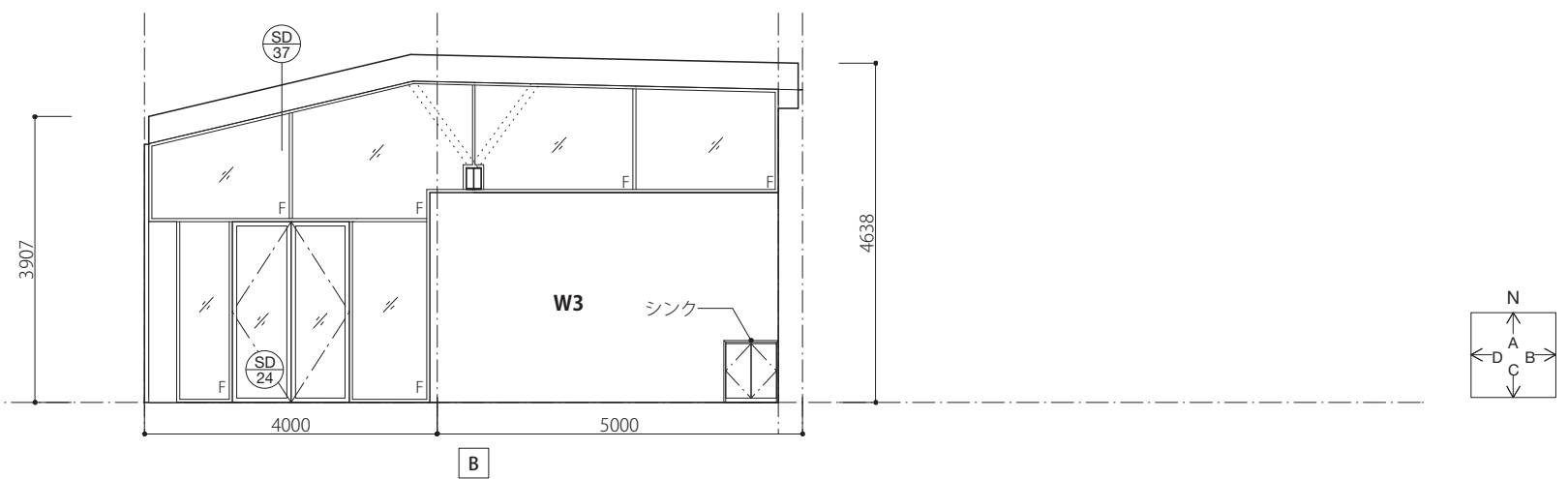
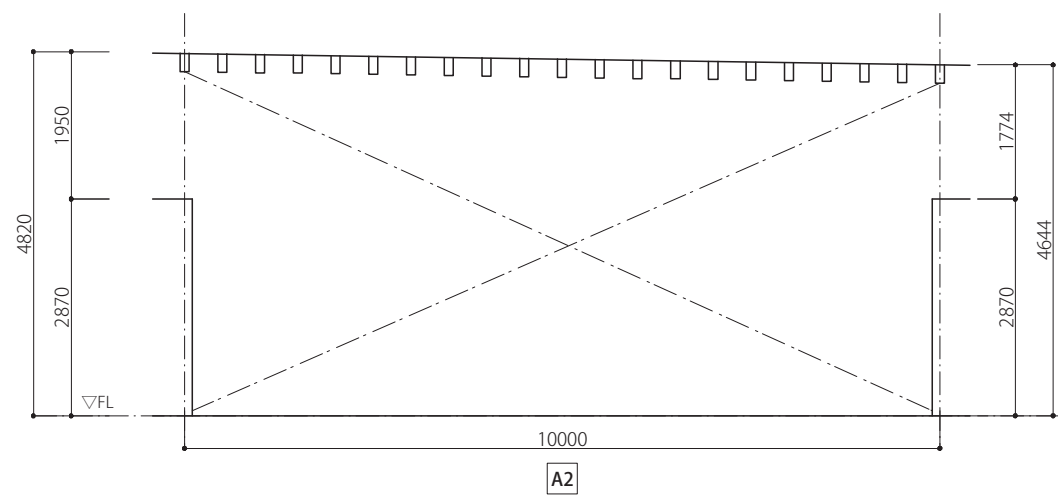
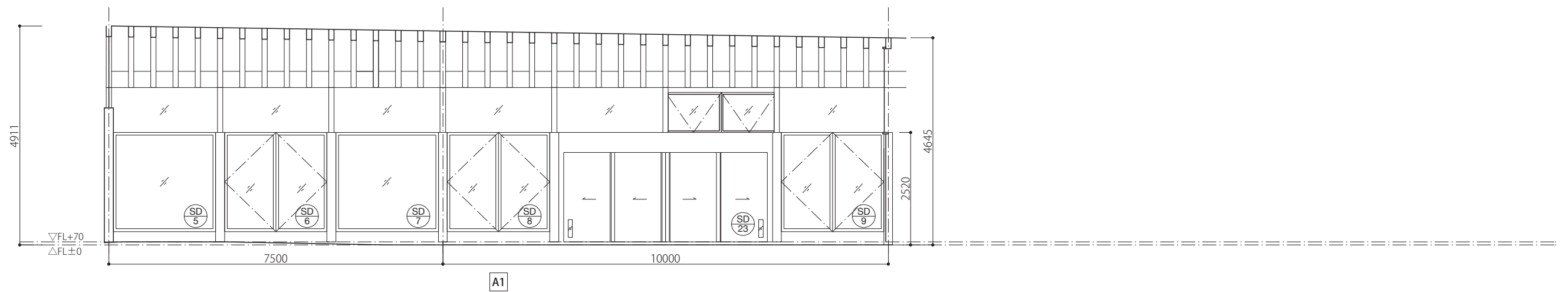
■断面詳細図 1 S.1/30

| | | | | | | | |
|------|--|---|---|---------------|------------------|------------------------------------|--|
| Note | 一級建築士 国土交通大臣登録 第324241号 平瀬 祐子 | yHa architects 一級建築士事務所 福岡県知事登録 第1-61223号 | Project Title 御岳県立公園御嶽山 ビジターセンター (仮称) 建設工事 | Client 長野県 | Drawn by _____ | Name of Drawing A-21 断面詳細図 2 | yHa architects Fukuoka Tokyo JAPAN www.yha.jp info@yha.jp tel +81 50 3478 5444 fax +81 50 3737 3405 |
| | | | | | Checked by _____ | | |

事務室



飲食スペース



Note

一級建築士 国土交通大臣登録 第324241号 平瀬 祐子
yHa architects
 一級建築士事務所 福岡県知事登録 第1-61223号

Project Title
 御岳県立公園御嶽山
 ビジターセンター (仮称)
 建設工事

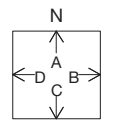
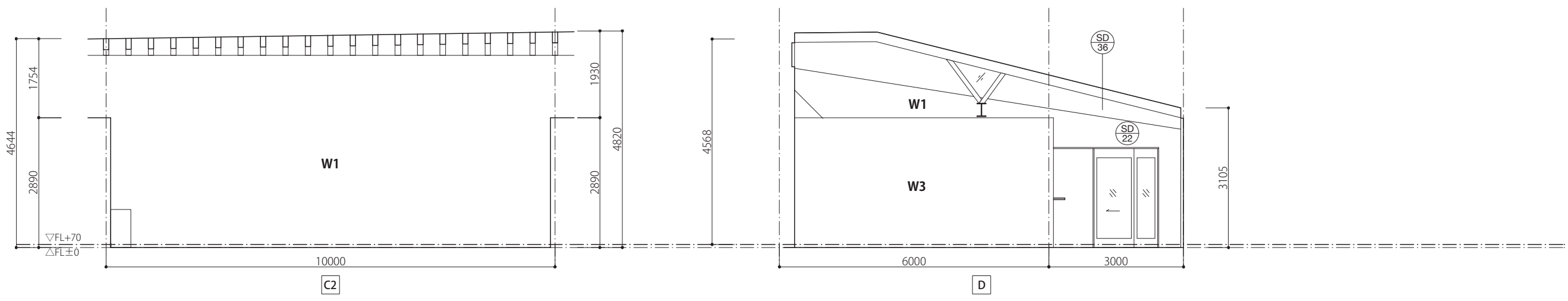
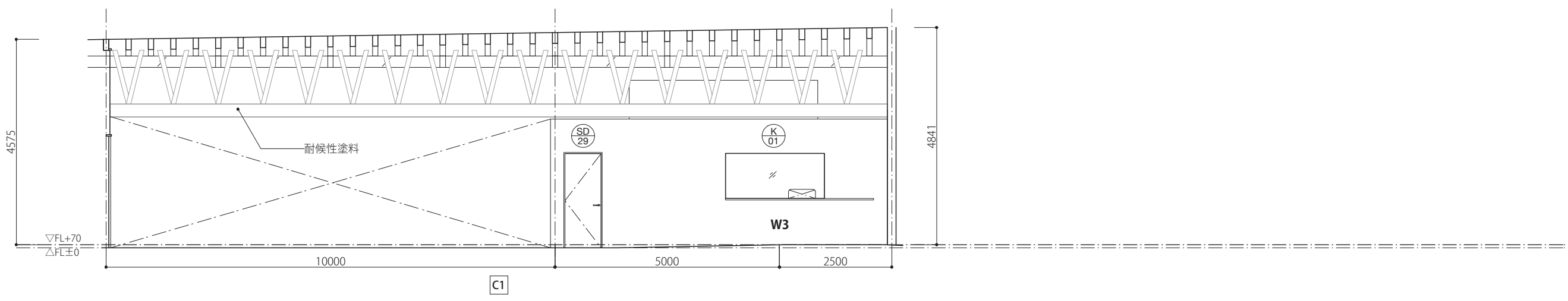
Client
 長野県
 Architect
 Engineer

Drawn by
 Checked by
 Date

Name of Drawing
 A-22
 展開図 1
 Scale A3.1/100

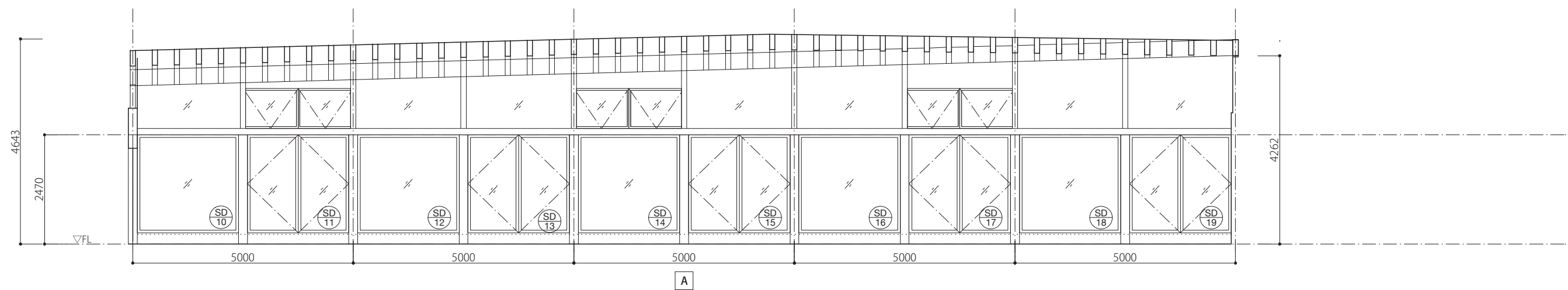
yHa architects
 Fukuoka Tokyo | JAPAN
 www.yha.jp | info@yha.jp
 tel +81 50 3478 5444
 fax +81 50 3737 3405

飲食スペース

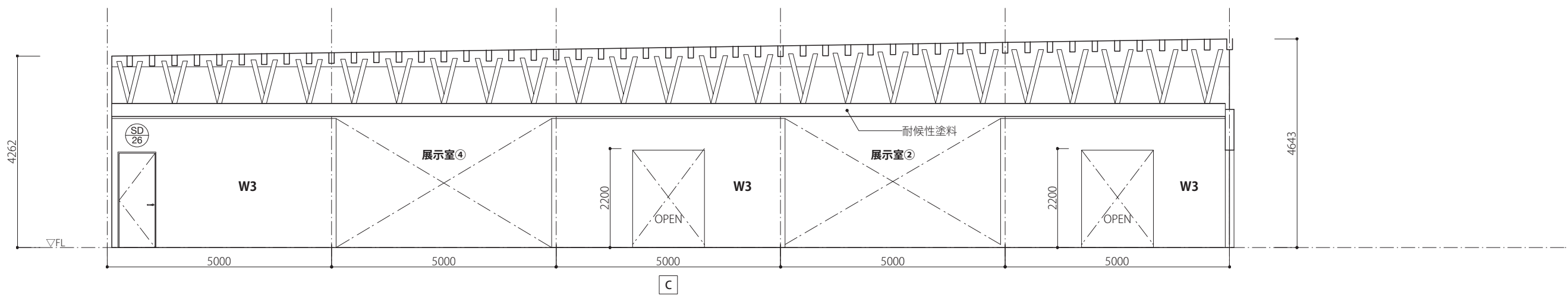


| | | | | | | |
|-------------|---|--|---|---|--|---|
| <p>Note</p> | <p>一級建築士 国土交通大臣登録 第324241号 平瀬 祐子</p> <p>yHa architects 一級建築士事務所 福岡県知事登録 第1-61223号</p> | <p>Project Title</p> <p>御岳県立公園御嶽山 ビジターセンター (仮称) 建設工事</p> | <p>Client</p> <p>長野県</p> <p>Architect</p> <p>Engineer</p> | <p>Drawn by</p> <p>Checked by</p> <p>Date</p> | <p>Name of Drawing</p> <p>A-23 展開図 2</p> <p>Scale A3.1/100</p> | <p>yHa architects Fukuoka Tokyo JAPAN www.yha.jp info@yha.jp tel +81 50 3478 5444 fax +81 50 3737 3405</p> |
|-------------|---|--|---|---|--|---|

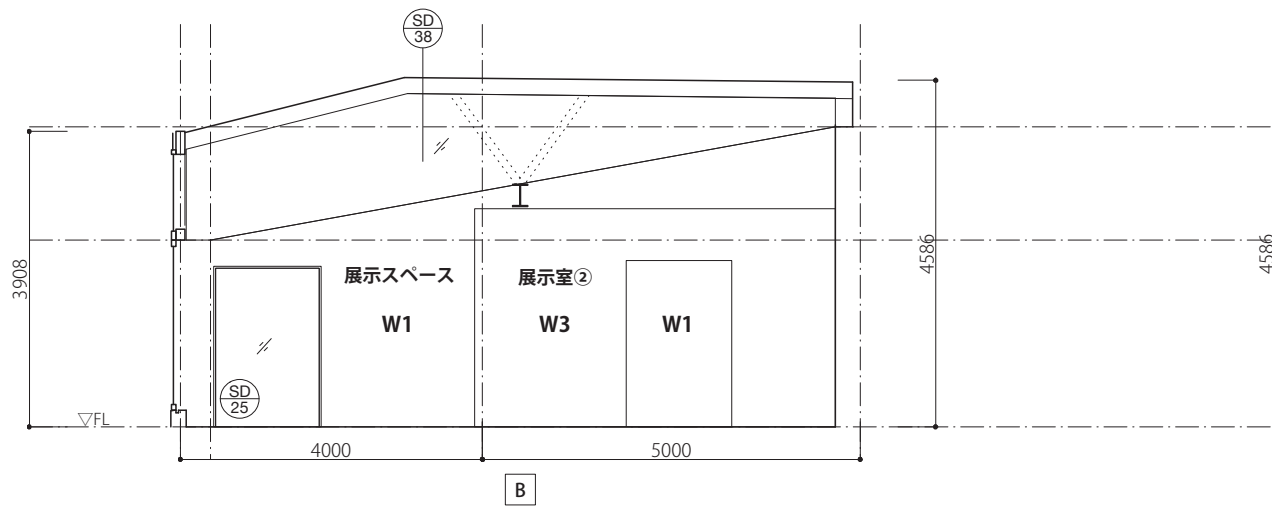
展示スペース



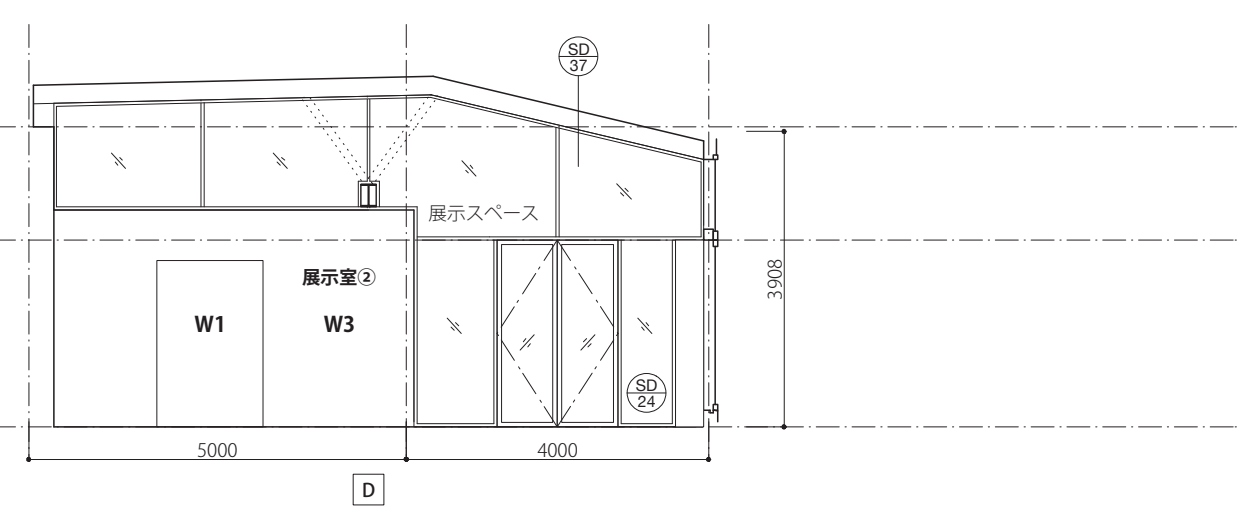
A



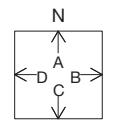
C



B

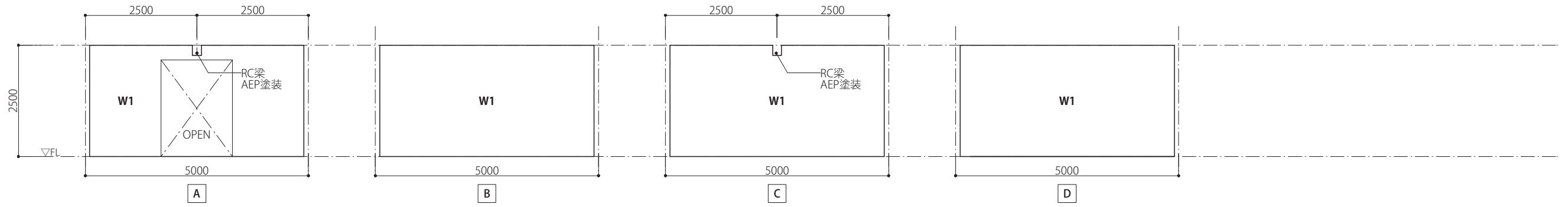


D

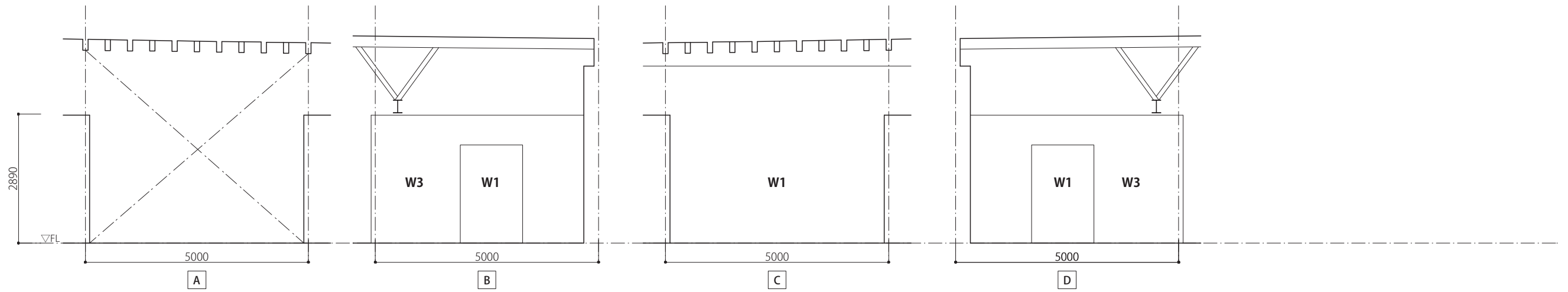


| | | | | | | |
|-------------|---|--|---|---|---|--|
| <p>Note</p> | <p>一級建築士 国土交通大臣登録 第324241号 平瀬 祐子</p> <p>yHa architects 一級建築士事務所 福岡県知事登録 第1-61223号</p> | <p>Project Title</p> <p>御岳県立公園御嶽山 ビジターセンター (仮称) 建設工事</p> | <p>Client</p> <p>長野県</p> <p>Architect</p> <p>Engineer</p> | <p>Drawn by</p> <p>Checked by</p> <p>Date</p> | <p>Name of Drawing</p> <p>A-24</p> <p>展開図 3</p> <p>Scale A3.1/100</p> | <p>yHa architects</p> <p>Fukuoka Tokyo JAPAN</p> <p>www.yha.jp info@yha.jp</p> <p>tel +81 50 3478 5444</p> <p>fax +81 50 3737 3405</p> |
|-------------|---|--|---|---|---|--|

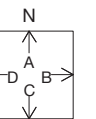
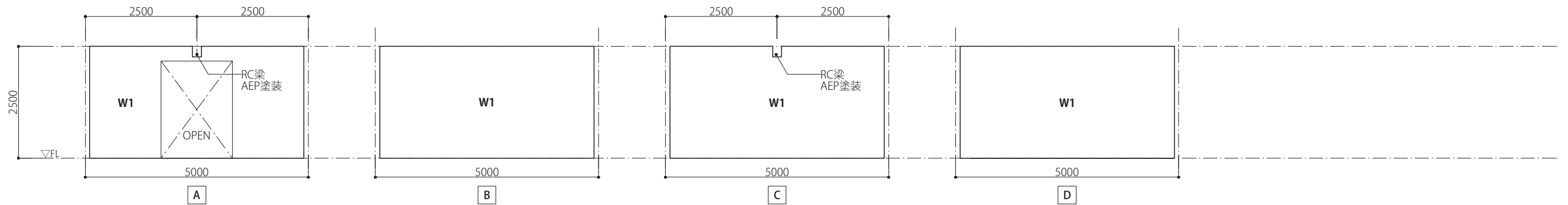
展示室①



展示室②

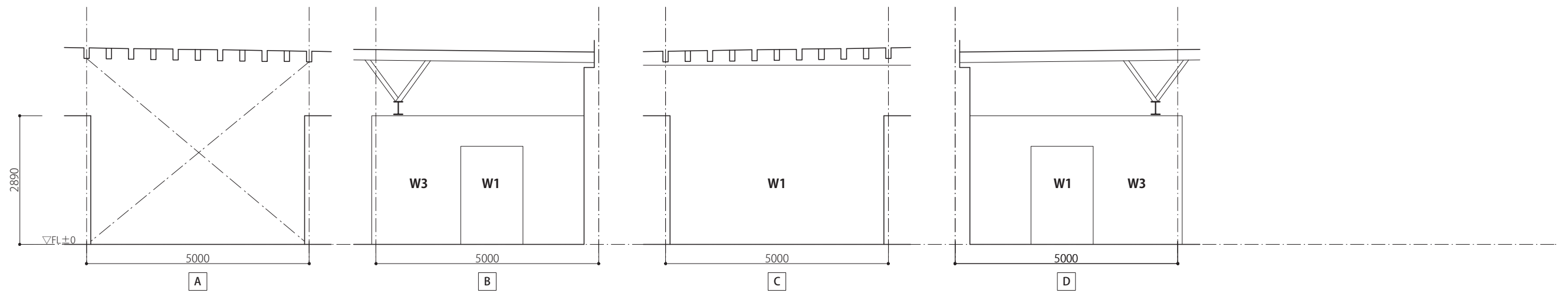


展示室③

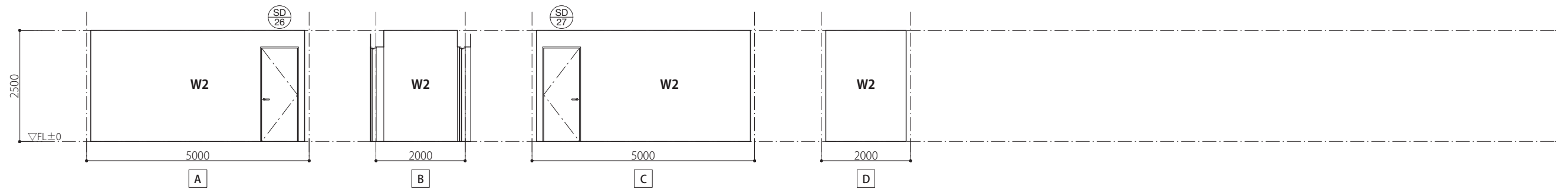


| | | | | | | |
|-------------|--|--|---|---|--|---|
| <p>Note</p> | <p>一級建築士 国土交通大臣登録 第324241号 平瀬 祐子</p> <p>yHa architects 一級建築士事務所 福岡県知事登録 第1-61223号</p> | <p>Project Title</p> <p>御岳県立公園御嶽山 ビジターセンター (仮称) 建設工事</p> | <p>Client</p> <p>長野県</p> <p>Architect</p> <p>Engineer</p> | <p>Drawn by</p> <p>Checked by</p> <p>Date</p> | <p>Name of Drawing</p> <p>A-25 展開図 4</p> <p>Scale A3.1/100</p> | <p>yHa architects Fukuoka Tokyo JAPAN www.yha.jp info@yha.jp tel +81 50 3478 5444 fax +81 50 3737 3405</p> |
|-------------|--|--|---|---|--|---|

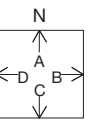
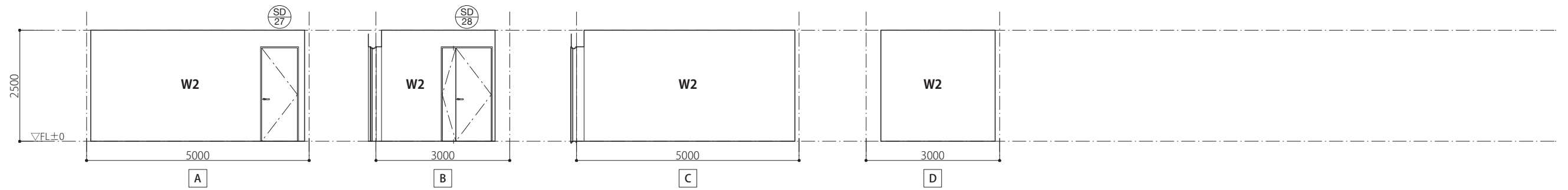
展示室④



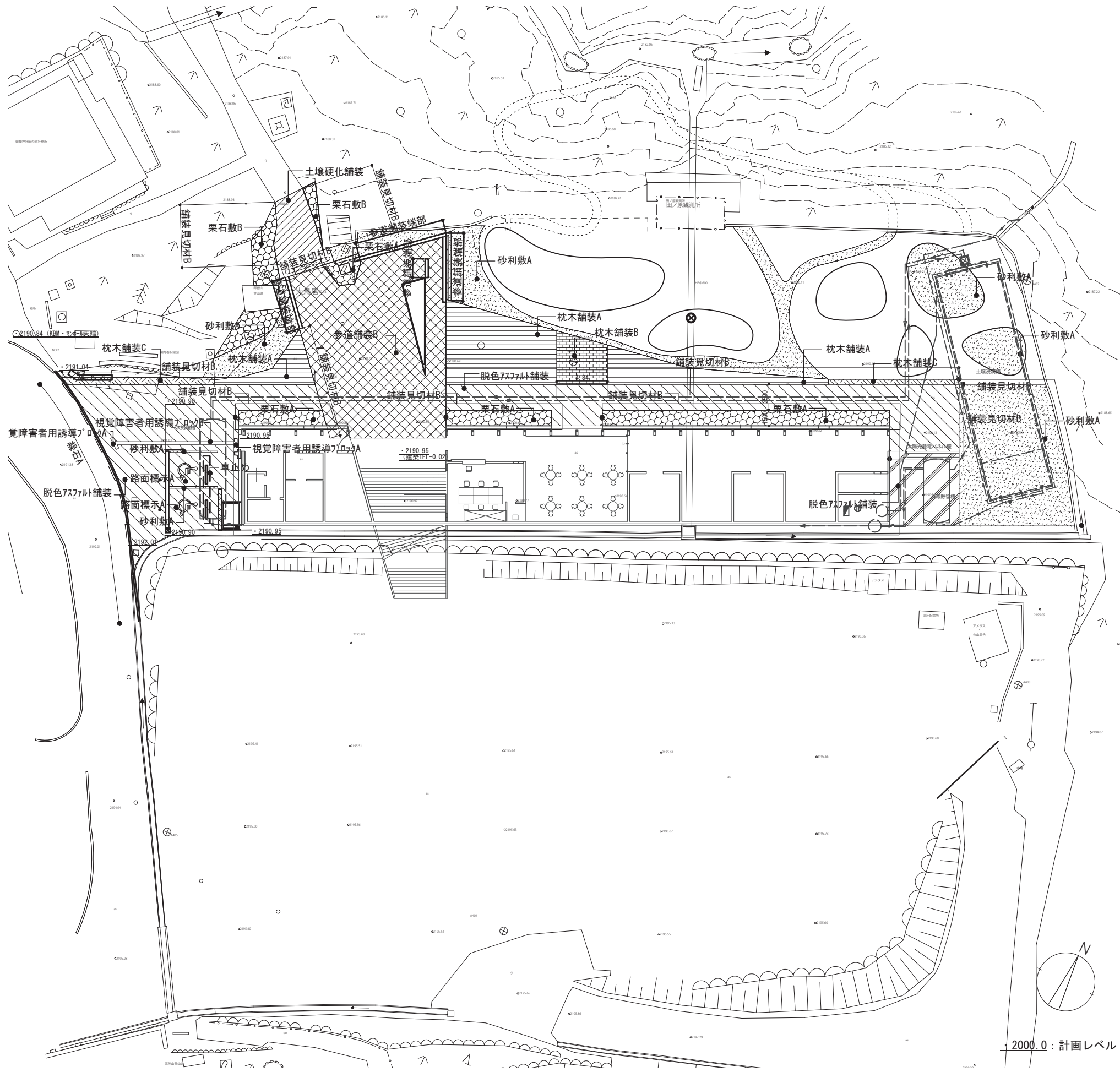
展示倉庫



設備室



| | | | | | |
|---|--|---|---|---|--|
| <p>Note</p> <p>一級建築士 国土交通大臣登録 第324241号 平瀬 祐子</p> <p>yHa architects 一級建築士事務所 福岡県知事登録 第1-61223号</p> | <p>Project Title</p> <p>御岳県立公園御嶽山 ビジターセンター (仮称) 建設工事</p> | <p>Client</p> <p>長野県</p> <p>Architect</p> <p>Engineer</p> | <p>Drawn by</p> <p>Checked by</p> <p>Date</p> | <p>Name of Drawing</p> <p>A-26</p> <p>展開図 5</p> <p>Scale A3.1/100</p> | <p>yHa architects</p> <p>Fukuoka Tokyo JAPAN</p> <p>www.yha.jp info@yha.jp</p> <p>tel +81 50 3478 5444</p> <p>fax +81 50 3737 3405</p> |
|---|--|---|---|---|--|

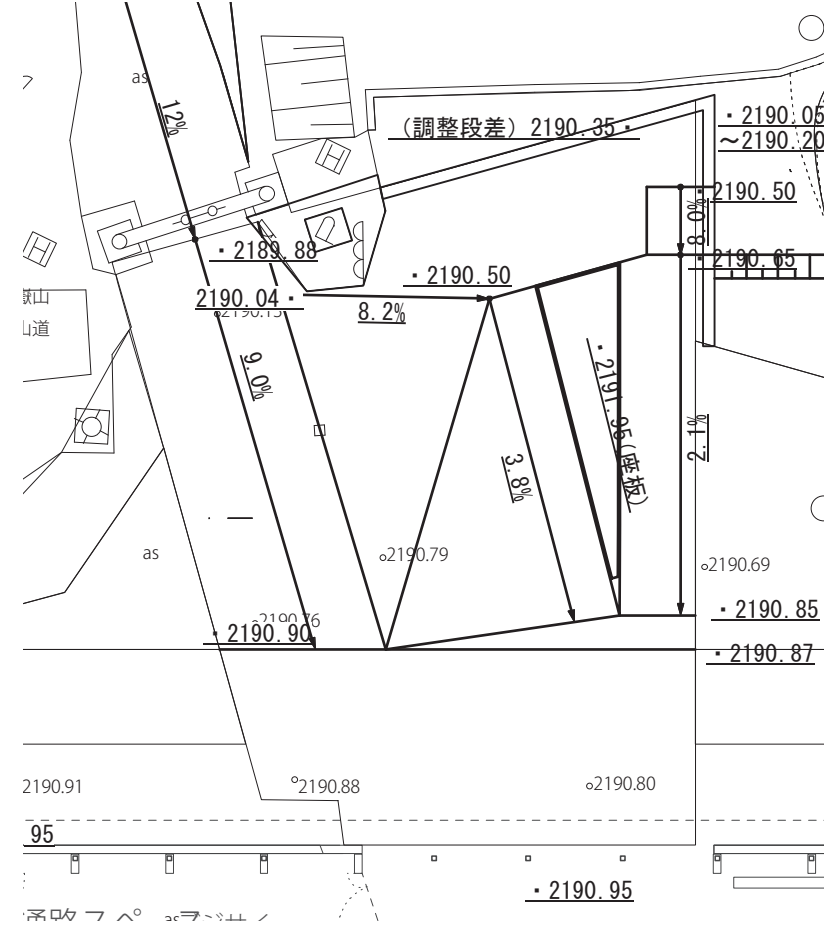


凡例 (舗装)

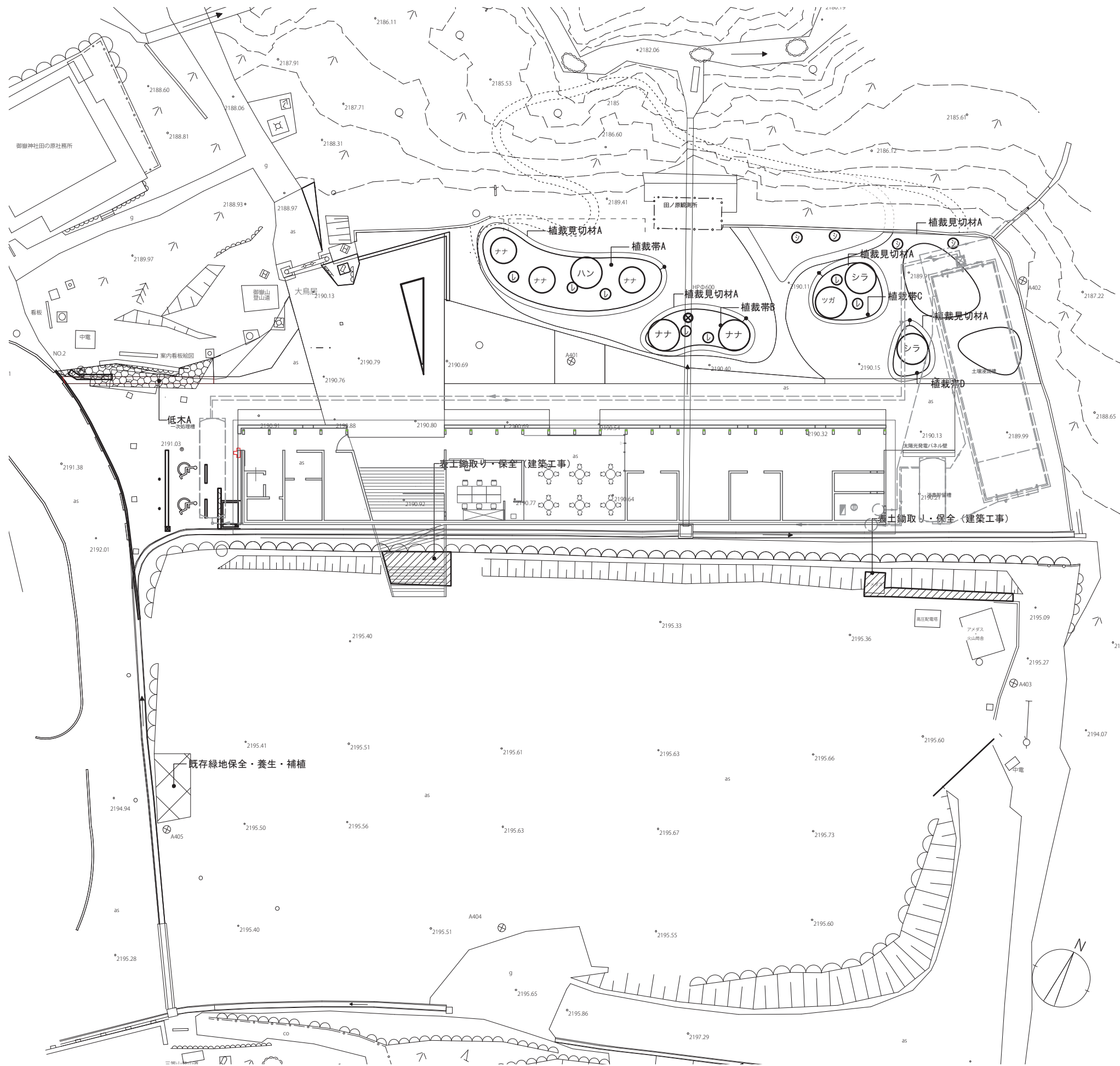
| 記号 | 名称 | 形状・寸法 | 数量 | 単位 | 備考 | 区分 |
|----|-----------------|------------|----|----------------|----|----|
| | 脱色アスファルト舗装 | 50 (既設路盤) | | m ² | | |
| | 参道舗装B | 80 (既設路盤) | | m ² | | |
| | 参道端部 | | | m | | |
| | 枕木舗装A (枕木-砂利) | 70-30-100 | | m ² | | |
| | 枕木舗装B (枕木-芝生) | 70-30-100 | | m ² | | |
| | 枕木舗装C (枕木) | 70-30-100 | | m ² | | |
| | 土壌硬化舗装 | 40-100 | | m ² | | |
| | 栗石敷A | | | m ² | | |
| | 栗石敷B | | | m ² | | |
| | 砂利敷A | | | m ² | | |
| | 緑石A | | | m | | |
| | 舗装見切材B | H150 GRC | | m | | |
| | 車止め | | | 箇所 | | |
| | 視覚障害者用誘導ブロックA・B | | | m ² | | |
| | 路面表示A | タックコート黒同等品 | | 箇所 | | |

※建築FLは最新建築図を確認すること

参道テラス拡大図 (・計画レベル)



| | | | | | |
|---|--|---|------------------------------------|-----------------------------|--|
| Note 一級建築士 国土交通大臣登録 第324241号 平瀬 祐子 yHa architects 一級建築士事務所 福岡県知事登録 第1-61223号 | Project Title NOV 御岳県立公園御嶽山 ビジターセンター (仮称) 建設工事 | Client 長野県 | Drawn by tsuyoshi HASHIMOTO | Name of Drawing A-47 | yHa architects Fukuoka Tokyo JAPAN www.yha.jp info@yha.jp tel +81 50 3478 5444 fax +81 50 3737 3405 |
| | | Architect yujin HIRASE yuko HIRASE | Checked by | Date 21.03.17 | |



凡例 (植栽)

| 記号 | 名称 | 規格 | 密度 | 備考 |
|--------------|--------------|--------------------|--------|-------------|
| ツガ | コメツガ | H:6.0 C:0.5 W:3.0 | | 地下支柱 |
| シラ | シラビソ | | | 地下支柱 |
| ナナ | ナナカマド | H:4.0 C:0.18 | | 地下支柱 |
| ハン | ヤマハンノキ | H:3.5 C:0.18 W:1.5 | | 地下支柱 |
| レ | レンゲツツジ | H:1.0 | | |
| 低木A | レンゲツツジ | H:0.5 | 9本/m2 | |
| 既存緑地・保全・補植 | カンスゲ | VP10.5 | | 駐車場内 |
| 地被・山野草A | ノアザミ | VP10.5 | | 駐車場内 |
| | ヤマフキ | | | |
| 地被・山野草B (高山) | B1:バイカオウレン | | 16本/m2 | 詳細図参照 |
| | B2:チングルマ | | 16本/m2 | 詳細図参照 |
| | B3:モミジカラマツ | | 16本/m2 | 詳細図参照 |
| | B4:コマクサ | VP10.5 | | 詳細図参照 |
| | B5:ミヤマオダマキ | VP10.5 | 16本/m2 | 詳細図参照 |
| | B6:チシマギキョウ | | | 詳細図参照 |
| | B7:ミヤマダイコンソウ | | 16本/m2 | 詳細図参照 |
| | B8:ミヤマキンバイ | VP10.5 | 16本/m2 | 詳細図参照 |
| シ | シラビソ苗木 | H:1.5 | | 王滝村内工事現場山採り |
| 植栽帯A~D | 詳細図参照 | | | |

※高木類は建築内部からの御嶽山の見え方を監督員と確認の上植栽すること
 ※地被類は詳細配植図作成の上監督員と確認すること

Note

一級建築士
国土交通大臣登録
第324241号
平瀬 祐子

yHa architects
一級建築士事務所
福岡県知事登録
第1-61223号

Project Title

NOV
御嶽県立公園御嶽山
ビジターセンター (仮称)
建設工事

Client

長野県
Architect yujin HIRASE
Engineer yuko HIRASE
yasushi MORIBE

Drawn by tsuyoshi HASHIMOTO

Checked by
Date 21.03.17

Name of Drawing

A-50
植栽計画平面図
Scale A3.1/400

yHa architects

Fukuoka Tokyo | JAPAN
www.yha.jp | info@yha.jp
tel +81 50 3478 5444
fax +81 50 3737 3405