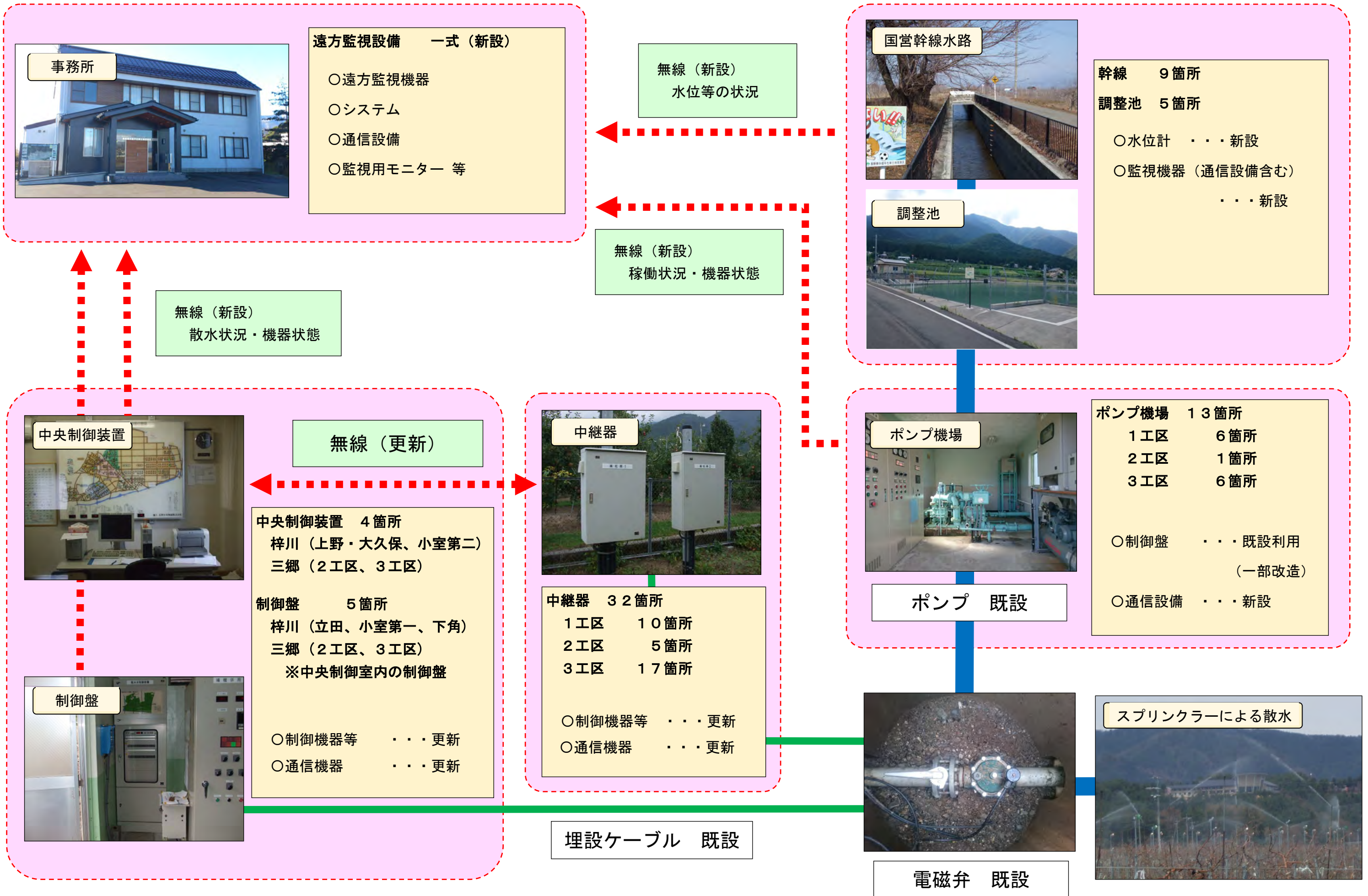
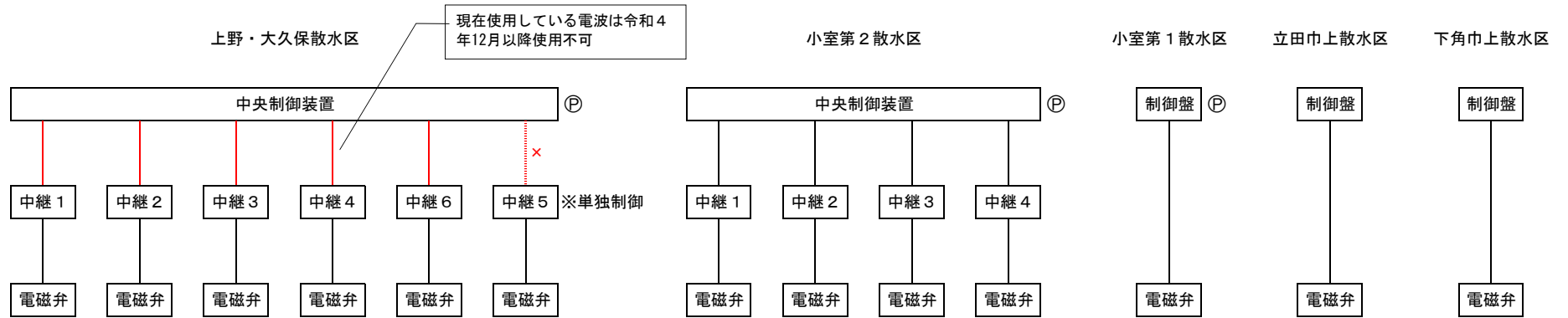


○県営畑地帯総合土地改良事業 中信平左岸地区 計画概要

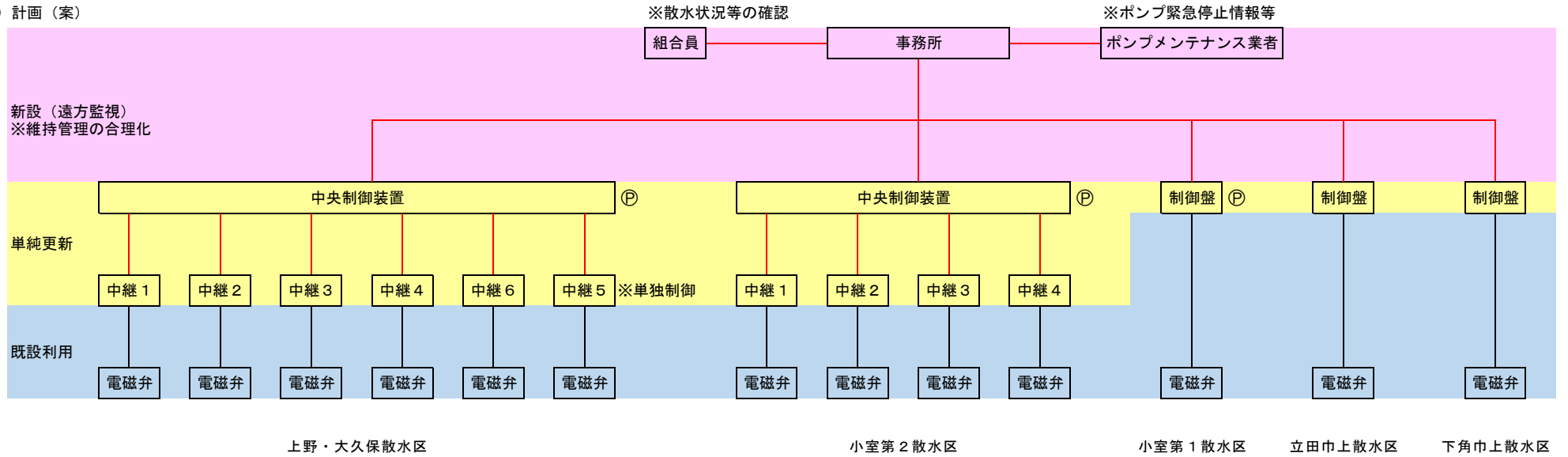


第1工区 電磁弁操作管理・監視体制模式図（参考）

1) 現況



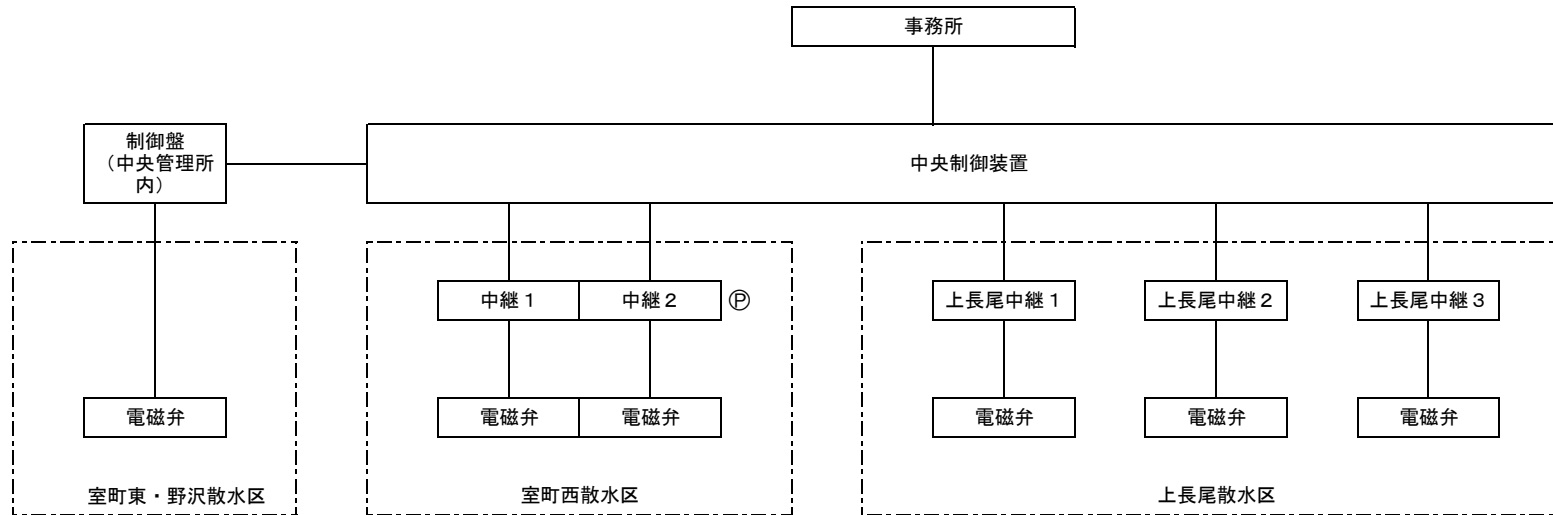
2) 計画（案）



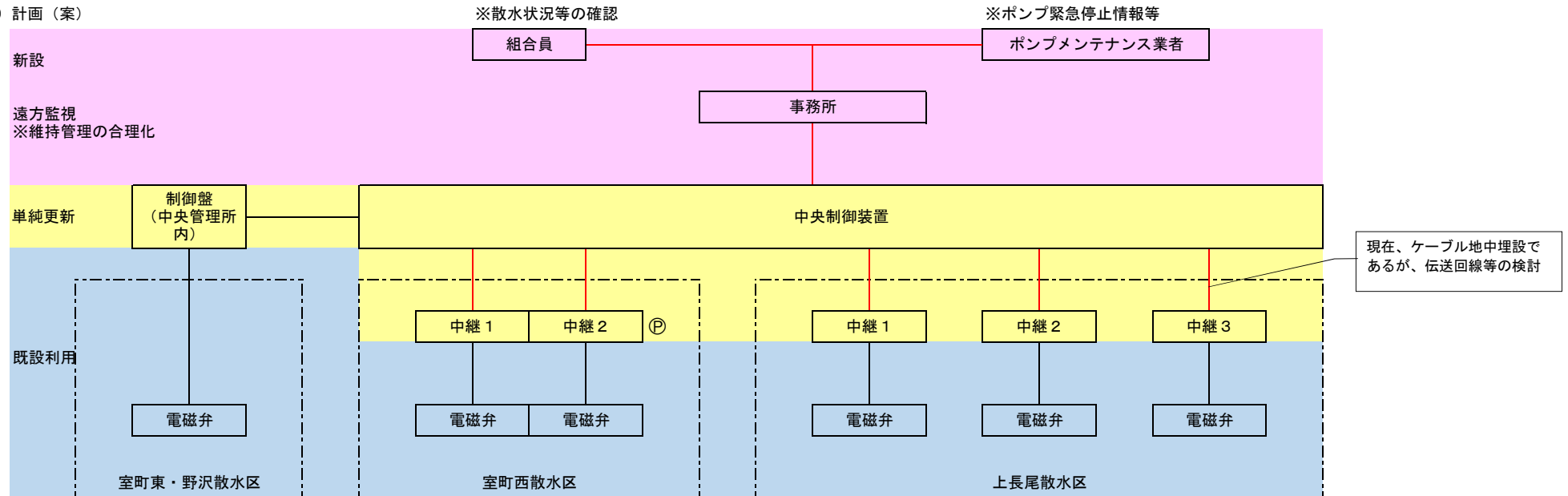
凡 例	
— (無線)	空中線 (無線)
— (有線)	地中線 (有線)

第2工区 電磁弁操作管理・監視体制模式図（参考）

1) 現況

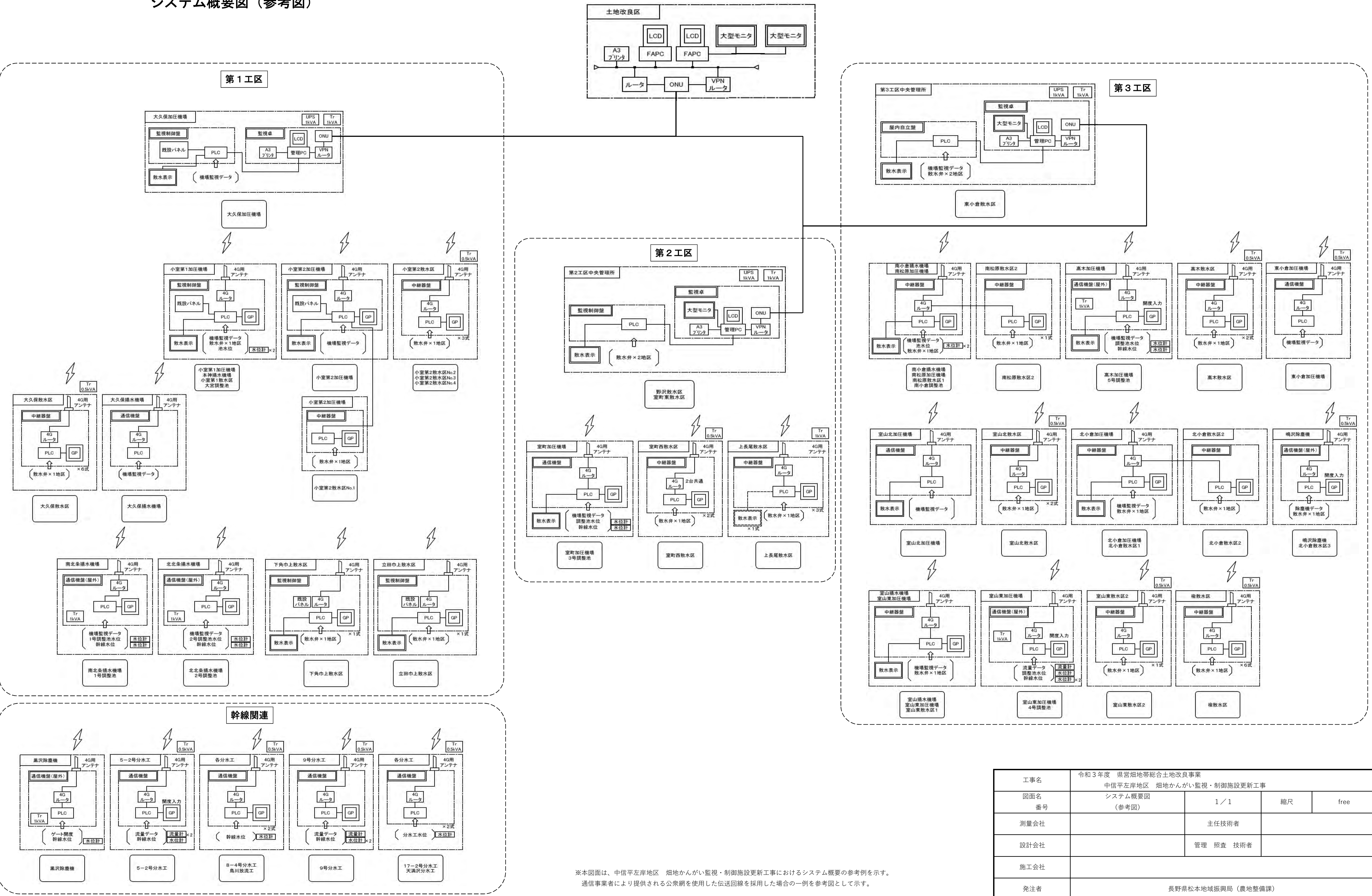


2) 計画 (案)



凡	例
— (Red line)	空中線 (無線)
— (Black line)	地中線 (有線)

中信平左岸地区 畑地かんがい監視・制御施設更新工事
システム概要図(参考図)



※本図面は、中信平左岸地区 畑地かんがい監視・制御施設更新工事におけるシステム概要の参考例を示す。
通信事業者により提供される公衆網を使用した伝送回線を採用した場合の一例を参考図として示す。

工事名	令和3年度 泉宮畑地帯総合土地改良事業 中信平左岸地区 畑地かんがい監視・制御施設更新工事			
図面名	システム概要図 (参考図)	1 / 1	縮尺	free
測量会社	主任技術者			
設計会社	管理 照査 技術者			
施工会社				
発注者	長野県松本地域振興局(農地整備課)			