

TEL 026-235-7203 FAX 026-235-7259 メール junkan@pref.nagano.lg.jp  
不法投棄ホットライン 0120-530-386 (フリーダイヤル)

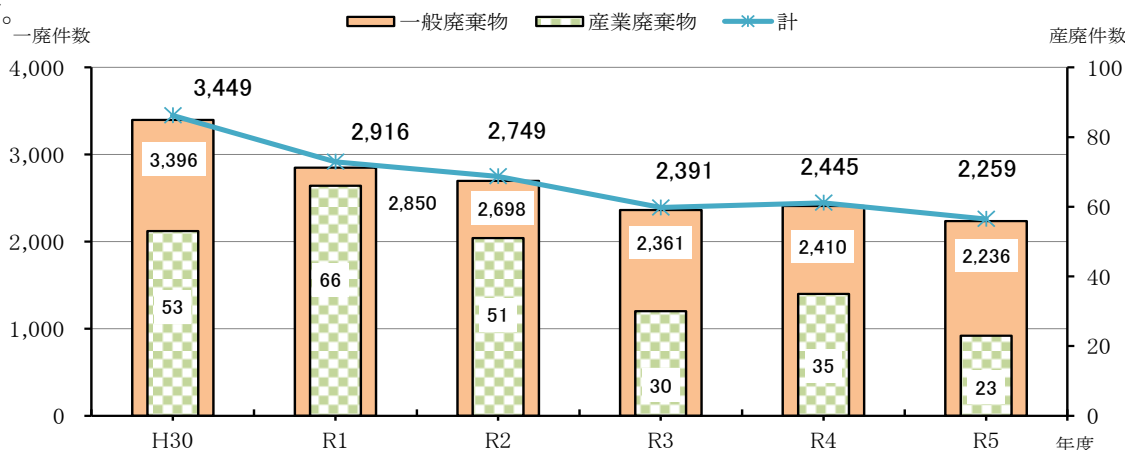
令和5年度中に市町村及び県が対応した廃棄物の不法投棄及び野外焼却の状況がまとまりました。

**不法投棄・野外焼却の根絶に向け、皆様の御協力を御願います。**

## 1 不法投棄の発見状況

不法投棄された一般廃棄物の発見件数は、平成30年度から減少傾向となっています。

令和5年度の不法投棄発見件数全2,259件のうち一般廃棄物は2,236件で、全体の約99%を占めています。

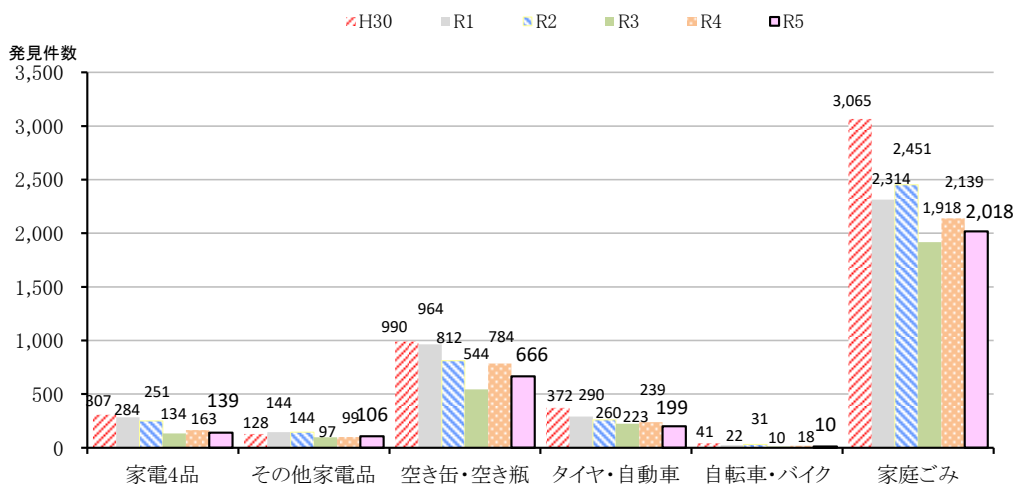


(注) 産業廃棄物には混合(産廃+一般廃)を含む。

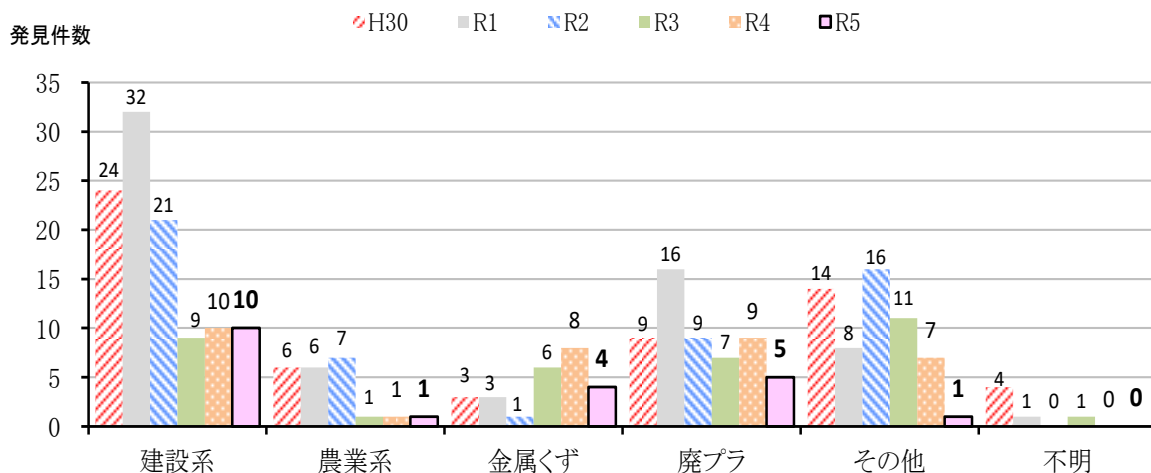
区分	H30	R1	R2	R3	R4	R5
一般廃棄物	3,396	2,850	2,698	2,361	2,410	2,236
産業廃棄物	53	66	51	30	35	23
計	3,449	2,916	2,749	2,391	2,445	2,259

## 2 不法投棄廃棄物の種類

【一般廃棄物】依然として「家庭ごみ」が多く、一般廃棄物の90%を占めています。



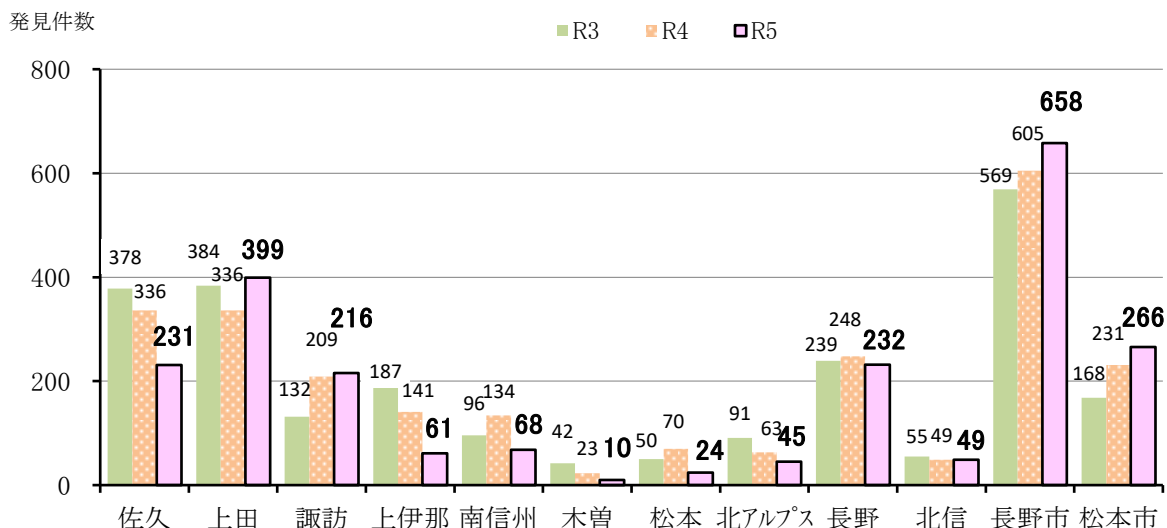
【産業廃棄物】全体に減少傾向ですが、建設系廃棄物や廃プラ、金属くずの割合は高くなっています。



### 3 不法投棄の地域別状況

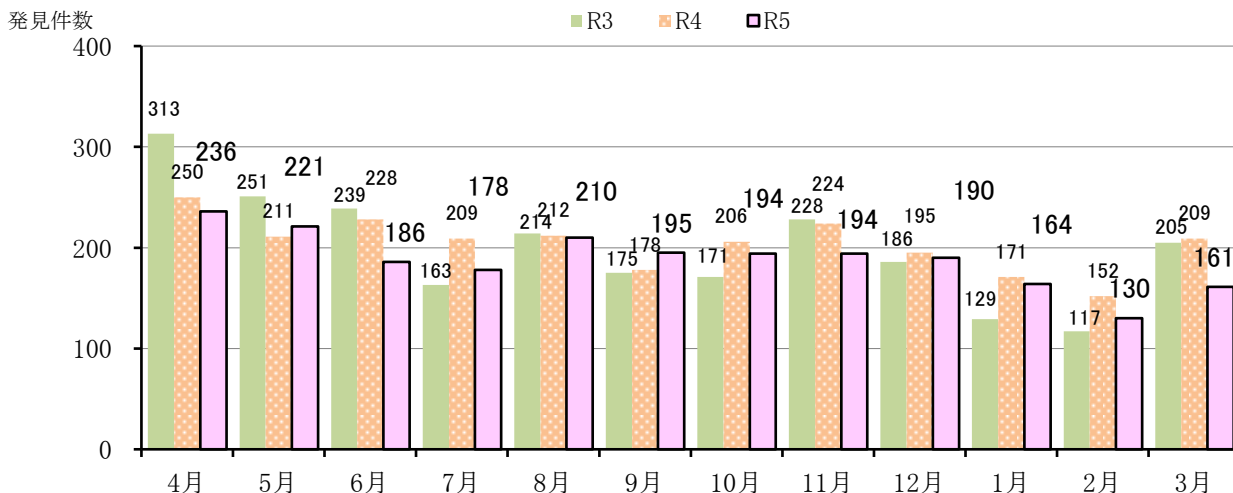
不法投棄の発見件数は長野市が最も多く、続いて上田地域振興局の順になります。

(※長野市・松本市は中核市のため、それぞれ市単独集計)



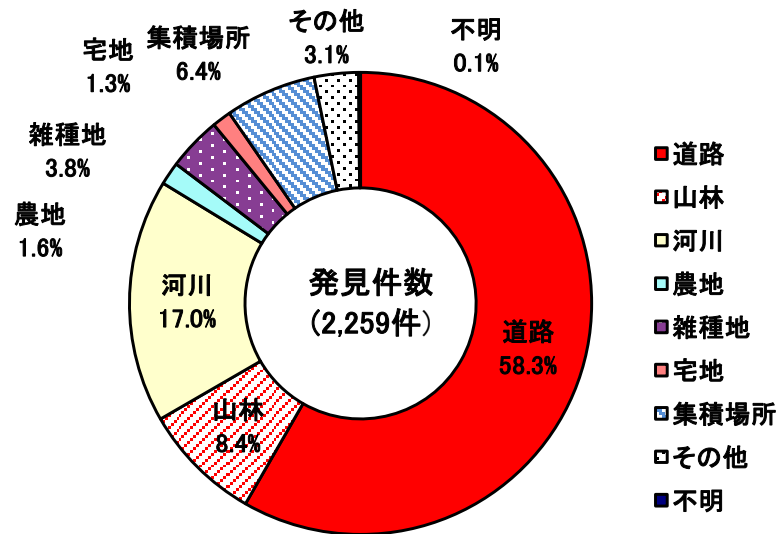
### 4 不法投棄の月別状況

冬季は降雪のため、発見が減少します。



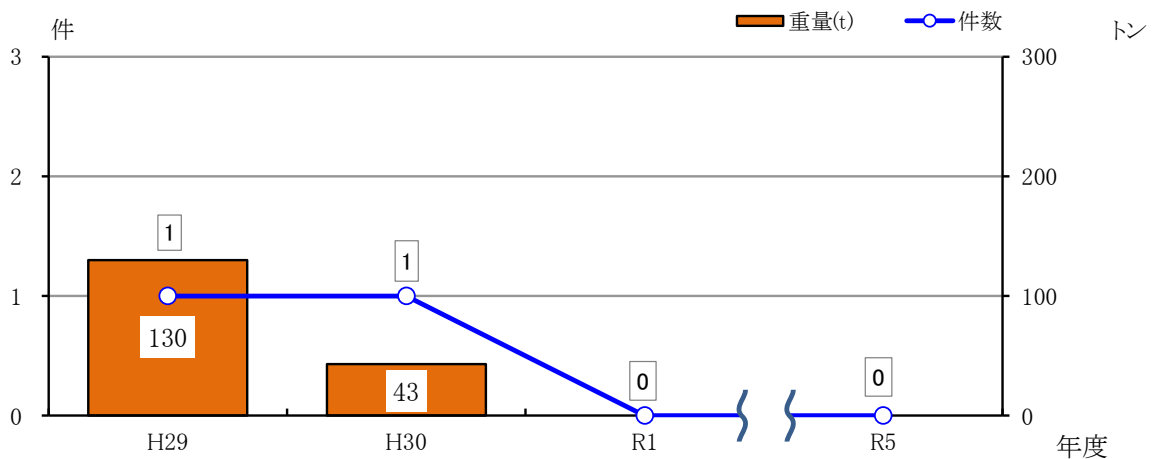
## 5 不法投棄の発見場所

不法投棄廃棄物は、人目につきにくい道路、山林、河川などで多く発見されています。

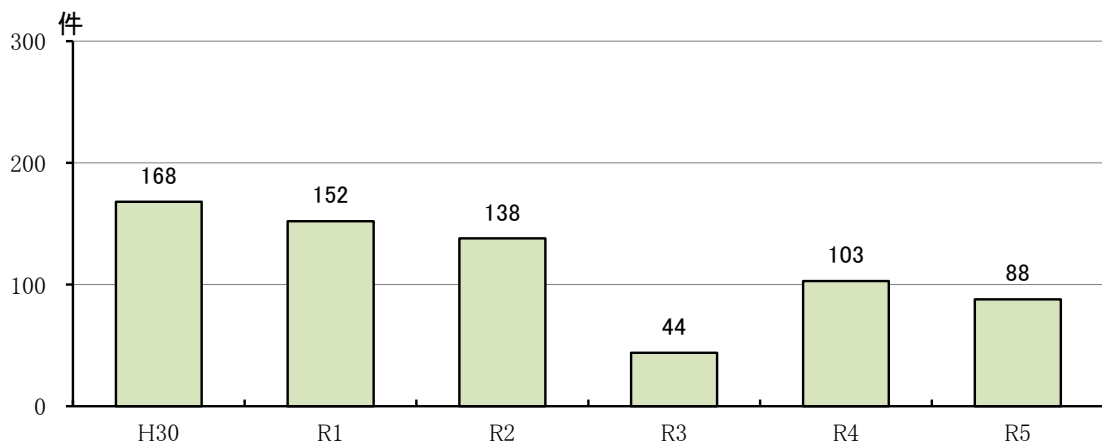


## 6 大規模不法投棄の状況

産産業廃棄物の大規模不法投棄(10t以上)は、平成 29、30 年度に各「1」件発見されています。令和元年度から5年度まで大規模不法投棄発見件数は「0」件です。

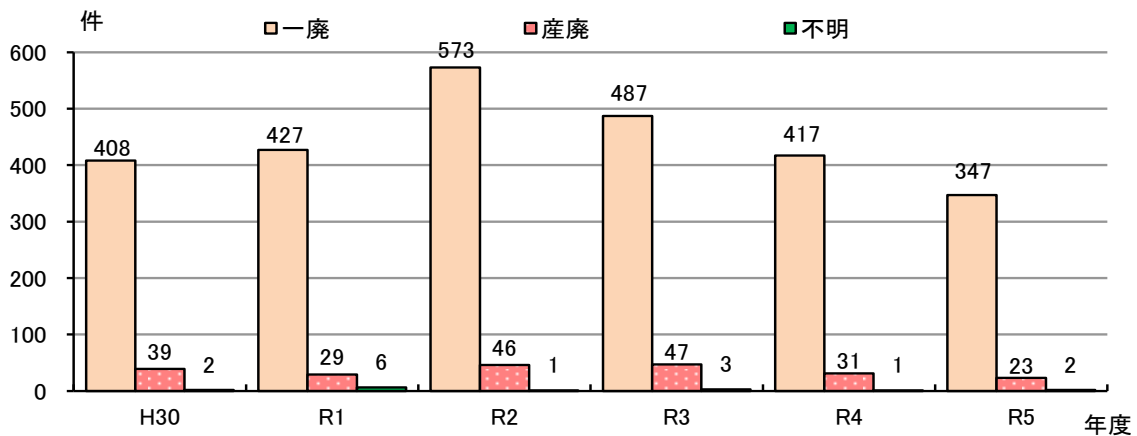


## 7 不法投棄に含まれるテレビの発見件数



## 8 野外焼却の発見状況

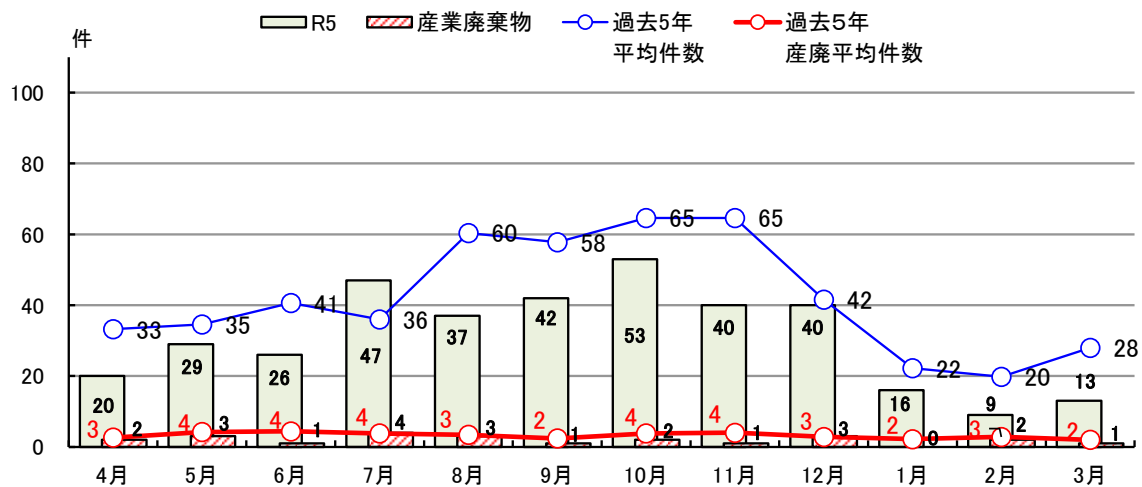
令和5年度の野外焼却発見件数全372件のうち一般廃棄物は347件で、野外焼却全体の約93%を占めています。



区分	H30	R1	R2	R3	R4	R5
一廃	408	427	573	487	417	347
産廃	39	29	46	47	31	23
不明	2	6	1	3	1	2
計	449	462	620	537	449	372

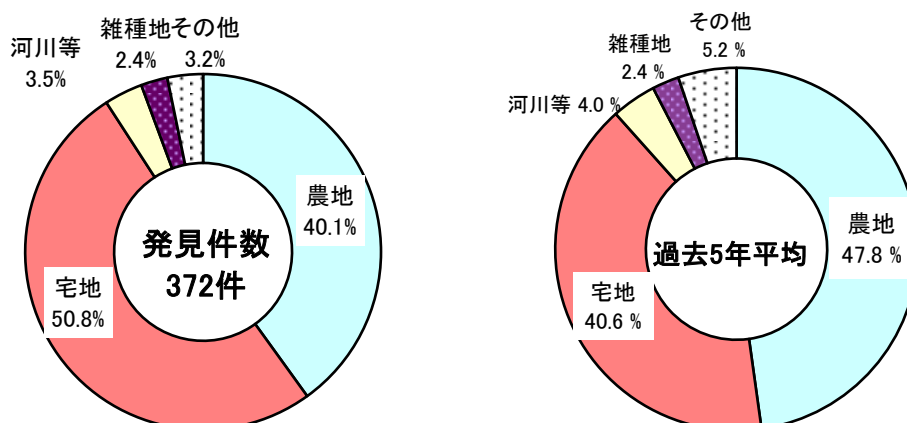
## 9 野外焼却の月別状況

春から秋にかけて多く、1月～3月は少なくなっています。



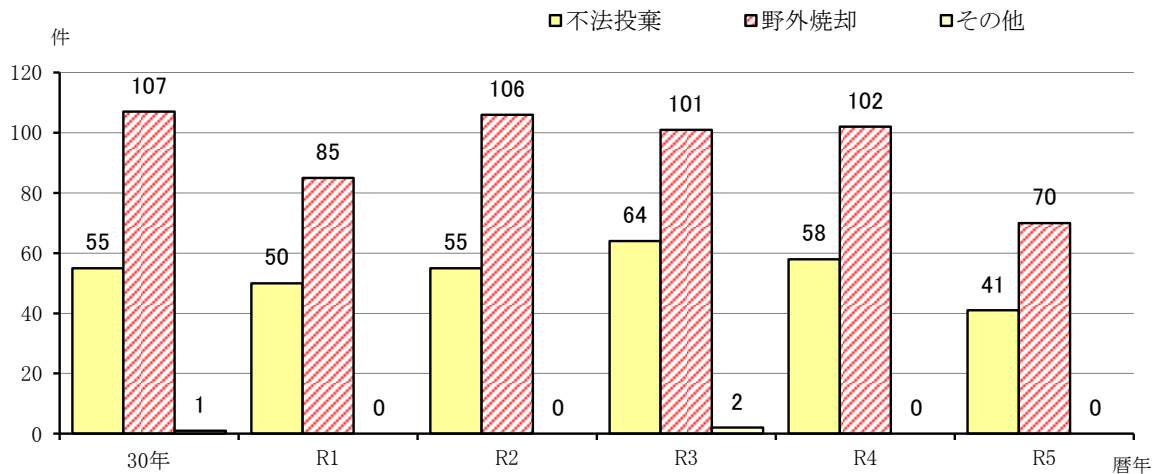
## 10 野外焼却の発見場所

全体の9割程度が「農地」と「宅地」です。



## 11 警察において検挙した廃棄物処理法違反件数

不法投棄及び野外焼却の検挙件数ともに、昨年より減少しました。



## 12 廃棄物処理法違反の罰則

不法投棄や野外焼却は、自然環境や生活環境に悪影響を及ぼす恐れがあります。

原因者は撤去を求められるとともに、重い刑罰が科せられます。

刑事処分	個人	5年以下の懲役若しくは1,000万円以下の罰金、又はこの併科
	法人	3億円以下の罰金