

産業廃棄物処理計画書

令和 5年 6月 7日

長野県知事 様

提出者

住 所 長野県長野市鶴賀中堰144-4
(法人にあつては、主たる事業所の所在地)

氏 名 株式会社 植木組 長野営業所
所長 宮尾正志
(法人にあつては、名称及び代表者の氏名)

電話番号 026-226-1543

廃棄物の適正な処理の確保に関する条例第55条第1項の規定に基づき、産業廃棄物の減量その他その処理に関する計画を作成したので、提出します。

| | |
|---------|--------------------------------|
| 事業場の名称 | 株式会社 植木組 長野営業所 : 8110001017149 |
| 事業場の所在地 | 長野県長野市鶴賀中堰144-4 |
| 計画期間 | 令和 5年 4月 1日 ~ 令和 6年 3月 31日 |

当該事業場において現に行っている事業に関する事項

| | |
|-----------------|--|
| ①事業の種類 | 建設業 : 0611 |
| ②事業の規模 | 11億5735万円(令和4年度元請完成工事高) |
| ③従業員数 | 20名 |
| ④産業廃棄物の一連の処理の工程 | <p>【がれき】 処理業者へ委託 → 再生砕石として資源化</p> <p>【木くず】 【金属くず】 処理業者へ委託 → 再原料として再資源化</p> <p>【汚泥】 処理業者へ委託 → 再生土として再利用</p> <p>【廃プラ】 【建設混合】 処理業者へ委託 → 破碎・圧縮・焼却 → 埋め立て</p> |

産業廃棄物の処理に係る管理体制に関する事項

(管理体制図)

別紙管理体制図のとおり

産業廃棄物の排出の抑制に関する事項

| | | | |
|-----|--|---|---|
| ①現状 | 【前年度（令和 4年度）実績】 | | |
| | 産業廃棄物の種類 | | |
| | 排 出 量 | t | t |
| | (これまでに実施した取組) ・ 施工計画段階の時点で産廃発生のための検討をする ・ 工材料の使用量の適正管理 ・ 3R可能な梱包材や備品の使用に努める | | |
| ②計画 | 【目標】 | | |
| | 産業廃棄物の種類 | | |
| | 排 出 量 | t | t |
| | (今後実施する予定の取組) 上記の取り組みを確実に進めよう、周知徹底する | | |

産業廃棄物の分別に関する事項

| | |
|-----|---|
| ①現状 | (分別している産業廃棄物の種類及び分別に関する取組) 分別意識を高め、混合廃棄物の削減に努める |
| ②計画 | (今後分別する予定の産業廃棄物の種類及び分別に関する取組) 上記の取り組みを確実に進めよう、周知徹底する |

自ら行う産業廃棄物の再生利用に関する事項

| | | |
|-----|-------------------------|---|
| ①現状 | 【前年度（令和 4年度）実績】 | |
| | 産業廃棄物の種類 | |
| | 自ら再生利用を行った産業廃棄物の量 | t |
| | (これまでに実施した取組) 実施なし | |
| ②計画 | 【目標】 | |
| | 産業廃棄物の種類 | |
| | 自ら再生利用を行う産業廃棄物の量 | t |
| | (今後実施する予定の取組) 実施予定なし | |

自ら行う産業廃棄物の中間処理に関する事項

| | | |
|-------------------------------------|----------------------|---|
| ①現状 | 【前年度（令和 4年度）実績】 | |
| | 産業廃棄物の種類 | |
| | 自ら熱回収を行った産業廃棄物の量 | t |
| | 自ら中間処理により減量した産業廃棄物の量 | t |
| (これまでに実施した取組) 汚泥等の発生時は脱水に努める | | |
| ②計画 | 【目標】 | |
| | 産業廃棄物の種類 | |
| | 自ら熱回収を行う産業廃棄物の量 | t |
| | 自ら中間処理により減量する産業廃棄物の量 | t |
| (今後実施する予定の取組) 脱水のほか可能な作業を検討、実施する | | |

自ら行う産業廃棄物の埋立処分又は海洋投入処分に関する事項

| | | |
|-----|---------------------------|-----|
| ①現状 | 【前年度（令和 4年度）実績】 | |
| | 産業廃棄物の種類 | |
| | 自ら埋立処分又は海洋投入処分を行った産業廃棄物の量 | t t |
| | (これまでに実施した取組) 実施なし | |
| ②計画 | 【目標】 | |
| | 産業廃棄物の種類 | |
| | 自ら埋立処分又は海洋投入処分を行う産業廃棄物の量 | t t |
| | (今後実施する予定の取組) 実施予定なし | |

産業廃棄物の処理の委託に関する事項

| | | |
|-----|--|-----|
| ①現状 | 【前年度（令和 4年度）実績】 | |
| | 産業廃棄物の種類 | |
| | 全処理委託量 | t t |
| | 優良認定処理業者への処理委託量 | t t |
| | 再生利用業者への処理委託量 | t t |
| | 認定熱回収業者への処理委託量 | t t |
| | 認定熱回収業者以外の熱回収を行う業者への処理委託量 | t t |
| | (これまでに実施した取組) 委託基準に沿って業者を精査選定し、書面により契約を実施する | |

| | | |
|--------|---|-----|
| ②計画 | 【目標】 | |
| | 産業廃棄物の種類 | |
| | 全処理委託量 | t t |
| | 優良認定処理業者への 処理委託量 | t t |
| | 再生利用業者への 処理委託量 | t t |
| | 認定熱回収業者への 処理委託量 | t t |
| | 認定熱回収業者以外の 熱回収を行う業者への 処理委託量 | t t |
| | (今後実施する予定の取組) ①混合廃棄物減量のため、作業所内でのごみ分別に努め、再利用可能な材料の使用の推進、周知徹底を心掛ける。②新築工事に際しては設計・施工に関して廃棄物の発生抑制の観点にも立ち、使用する材料、工法を検討し、決定する。③解体工事に際しては建設リサイクル法及びその基本方針に基づいて分別を実施し、混合廃棄物の発生を削減する。④委託処理業者には現地確認をしたり、可能な限り再生利用者、優良認定処理業者への処理を依頼する。 | |
| ※事務処理欄 | | |

備考

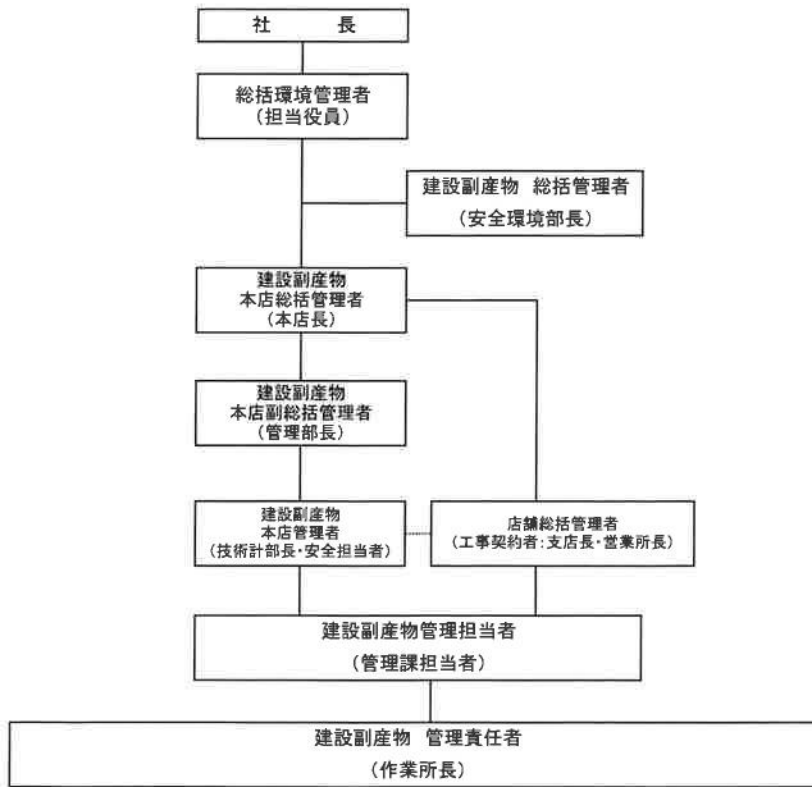
- 1 前年度の産業廃棄物の発生量が500トン以上1,000トン未満の事業場ごとに1枚作成すること。
- 2 当該年度の6月30日までに提出すること。
- 3 「当該事業場において現に行っている事業に関する事項」の欄は、以下に従って記入すること。
 - (1)①欄には、日本標準産業分類の区分を記入すること。
 - (2)②欄には、製造業の場合における製造品出荷額（前年度実績）、建設業の場合における元請完成工事高（前年度実績）、医療機関の場合における病床数（前年度末時点）等の業種に応じ事業規模が分かるような前年度の実績を記入すること。
 - (3)④欄には、当該事業場において生ずる産業廃棄物についての発生から最終処分が終了するまでの一連の処理の工程（当該処理を委託する場合は、委託の内容を含む。）を記入すること。
- 4 「自ら行う産業廃棄物の中間処理に関する事項」の欄には、産業廃棄物の種類ごとに、自ら中間処理を行うに際して熱回収を行った場合における熱回収を行った産業廃棄物の量と、自ら中間処理を行うことによって減量した量について、前年度の実績、目標及び取組を記入すること。
- 5 「産業廃棄物の処理の委託に関する事項」の欄には、産業廃棄物の種類ごとに、全処理委託量を記入するほか、その内数として、優良認定処理業者（廃棄物の処理及び清掃に関する法律施行令第6条の11第2号に該当する者）への処理委託量、処理業者への再生利用委託量、認定熱回収施設設置者（廃棄物の処理及び清掃に関する法律第15条の3の3第1項の認定を受けた者）である処理業者への焼却処理委託量及び認定熱回収施設設置者以外の熱回収を行っている処理業者への焼却処理委託量について、前年度実績、目標及び取組を記入すること。
- 6 それぞれの欄に記入すべき事項の全てを記入することができないときは、当該欄に「別紙のとおり」と記入し、当該欄に記入すべき内容を記入した別紙を添付すること。また、産業廃棄物の種類が3以上あるときは、前年度実績及び目標の欄に「別紙のとおり」と記入し、当該欄に記入すべき内容を記入した別紙を添付すること。また、それぞれの欄に記入すべき事項がないときは、「―」を記入すること。
- 7 ※欄は記入しないこと。

第 2 面

○廃棄物処理に関する管理体制

| | | |
|---------|---------------------|--|
| 店舗総括管理者 | 組織名 : 株式会社植木組 長野営業所 | 役職 : 所長 |
| 管理担当者 | 組織名 : 管理課 | 組織人数 : 2 名 |
| 役割 | 総括管理者 | ○基本方針に従い管理担当者及び管理責任者に対する指導援助 ○社員及び協力会社に対する指導教育や援助 ○その他建設副産物の適正管理に必要な事項 |
| | 副産物管理担当者 | ○建設副産物管理に関する関係行政への対応及び店舗内の連絡調整 ○建設副産物管理計画書の審査、指導及び承認 ○工事事務所、作業所及び処理施設の管理状況の点検及び指導 ○建設副産物管理状況の集計、記録及び実績報告の保存 ○その他建設副産物の適正管理に必要な事項 |
| | 管理責任者 | ○周辺環境への影響に関する調査及び行政への適切な対応 ○建設副産物管理計画書の作成及び承認された計画の遵守 ○建設副産物の種類別発生量及び排出量の集計、記録及び実績報告 ○協力会社に対する建設副産物管理に関する指導教育 ○建設副産物処理業者及び処理施設の管理状況の点検及び指導 ○その他建設副産物の適正管理に必要な事項 |

○廃棄物に関する管理体制



令和5年度産業廃棄物処理計画書（産業廃棄物の実績及び計画の量）

実績：前年度産業廃棄物排出量
計画：当年度産業廃棄物排出量の目標値

単位：t

| 産業廃棄物の種類 | 自らの処理 | | | | | | | | | | 認定処理業者への委託 | | | | 認定熱回収業者以外の熱回収を行う業者への委託 | | | |
|-------------------------|---------|---------|-----------------|-------|----------------|-------|----------|-------|-------------------------|-------|--------------|---------|---------------|--------|------------------------|---------|------------------------------|-------|
| | 総排出量 | | 自ら再生利用を行った（行う）量 | | 自ら熱回収を行った（行う）量 | | 自ら行う中間処理 | | 自ら埋立処分又は海洋投入処分を行った（行う）量 | | 認定処理業者の処理委託量 | | 再生利用業者への処理委託量 | | 認定熱回収業者への処理委託量 | | 認定熱回収施設設置者以外の熱回収を行う業者への処理委託量 | |
| | 実績 | 計画 | 実績 | 計画 | 実績 | 計画 | 実績 | 計画 | 実績 | 計画 | 実績 | 計画 | 実績 | 計画 | 実績 | 計画 | 実績 | 計画 |
| 1 燃え殻 | 0.000 | 0.000 | 0.000 | 0.000 | 0.000 | 0.000 | 0.000 | 0.000 | 0.000 | 0.000 | 0.000 | 0.000 | 0.000 | 0.000 | 0.000 | 0.000 | 0.000 | 0.000 |
| 2 汚泥 | 204.080 | 183.672 | 0.000 | 0.000 | 0.000 | 0.000 | 0.000 | 0.000 | 0.000 | 0.000 | 0.000 | 204.080 | 183.672 | 0.000 | 0.000 | 0.000 | 0.000 | 0.000 |
| 3 廃油 | 0.000 | 0.000 | 0.000 | 0.000 | 0.000 | 0.000 | 0.000 | 0.000 | 0.000 | 0.000 | 0.000 | 0.000 | 0.000 | 0.000 | 0.000 | 0.000 | 0.000 | 0.000 |
| 4 廃酸 | 0.000 | 0.000 | 0.000 | 0.000 | 0.000 | 0.000 | 0.000 | 0.000 | 0.000 | 0.000 | 0.000 | 0.000 | 0.000 | 0.000 | 0.000 | 0.000 | 0.000 | 0.000 |
| 5 廃アルカリ | 0.000 | 0.000 | 0.000 | 0.000 | 0.000 | 0.000 | 0.000 | 0.000 | 0.000 | 0.000 | 0.000 | 0.000 | 0.000 | 0.000 | 0.000 | 0.000 | 0.000 | 0.000 |
| 6 廃プラスチック類 | 7.320 | 6.588 | 0.000 | 0.000 | 0.000 | 0.000 | 0.000 | 0.000 | 0.000 | 0.000 | 0.000 | 7.320 | 6.588 | 0.000 | 0.000 | 0.000 | 0.000 | 0.000 |
| 1 紙くず | 0.000 | 0.000 | 0.000 | 0.000 | 0.000 | 0.000 | 0.000 | 0.000 | 0.000 | 0.000 | 0.000 | 0.000 | 0.000 | 0.000 | 0.000 | 0.000 | 0.000 | 0.000 |
| 2 木くず | 39.605 | 35.645 | 0.000 | 0.000 | 0.000 | 0.000 | 0.000 | 0.000 | 0.000 | 0.000 | 0.000 | 39.605 | 35.645 | 0.000 | 0.000 | 0.000 | 0.000 | 0.000 |
| 3 繊維くず | 0.000 | 0.000 | 0.000 | 0.000 | 0.000 | 0.000 | 0.000 | 0.000 | 0.000 | 0.000 | 0.000 | 0.000 | 0.000 | 0.000 | 0.000 | 0.000 | 0.000 | 0.000 |
| 4 動植物性残さ | 0.000 | 0.000 | 0.000 | 0.000 | 0.000 | 0.000 | 0.000 | 0.000 | 0.000 | 0.000 | 0.000 | 0.000 | 0.000 | 0.000 | 0.000 | 0.000 | 0.000 | 0.000 |
| 5 ゴムくず | 0.000 | 0.000 | 0.000 | 0.000 | 0.000 | 0.000 | 0.000 | 0.000 | 0.000 | 0.000 | 0.000 | 0.000 | 0.000 | 0.000 | 0.000 | 0.000 | 0.000 | 0.000 |
| 6 金属くず | 3.355 | 3.020 | 0.000 | 0.000 | 0.000 | 0.000 | 0.000 | 0.000 | 0.000 | 0.000 | 0.000 | 3.355 | 3.020 | 0.000 | 0.000 | 0.000 | 0.000 | 0.000 |
| 7 ガラスくず・コンクリートくず及び陶磁器くず | 5.100 | 4.590 | 0.000 | 0.000 | 0.000 | 0.000 | 0.000 | 0.000 | 0.000 | 0.000 | 0.000 | 5.100 | 4.590 | 0.000 | 0.000 | 0.000 | 0.000 | 0.000 |
| 8 鉱さい | 0.000 | 0.000 | 0.000 | 0.000 | 0.000 | 0.000 | 0.000 | 0.000 | 0.000 | 0.000 | 0.000 | 0.000 | 0.000 | 0.000 | 0.000 | 0.000 | 0.000 | 0.000 |
| 9 がれき類 | 336.030 | 302.427 | 0.000 | 0.000 | 0.000 | 0.000 | 0.000 | 0.000 | 0.000 | 0.000 | 0.000 | 336.030 | 302.427 | 0.000 | 0.000 | 0.000 | 0.000 | 0.000 |
| 10 家畜ふん尿 | 0.000 | 0.000 | 0.000 | 0.000 | 0.000 | 0.000 | 0.000 | 0.000 | 0.000 | 0.000 | 0.000 | 0.000 | 0.000 | 0.000 | 0.000 | 0.000 | 0.000 | 0.000 |
| 11 家畜の死体 | 0.000 | 0.000 | 0.000 | 0.000 | 0.000 | 0.000 | 0.000 | 0.000 | 0.000 | 0.000 | 0.000 | 0.000 | 0.000 | 0.000 | 0.000 | 0.000 | 0.000 | 0.000 |
| 12 動物系固形不燃物 | 0.000 | 0.000 | 0.000 | 0.000 | 0.000 | 0.000 | 0.000 | 0.000 | 0.000 | 0.000 | 0.000 | 0.000 | 0.000 | 0.000 | 0.000 | 0.000 | 0.000 | 0.000 |
| 13 ばいじん | 0.000 | 0.000 | 0.000 | 0.000 | 0.000 | 0.000 | 0.000 | 0.000 | 0.000 | 0.000 | 0.000 | 0.000 | 0.000 | 0.000 | 0.000 | 0.000 | 0.000 | 0.000 |
| 14 処分するために処理したもの | 0.000 | 0.000 | 0.000 | 0.000 | 0.000 | 0.000 | 0.000 | 0.000 | 0.000 | 0.000 | 0.000 | 0.000 | 0.000 | 0.000 | 0.000 | 0.000 | 0.000 | 0.000 |
| 混合廃棄物 | 15.590 | 14.031 | 0.000 | 0.000 | 0.000 | 0.000 | 0.000 | 0.000 | 0.000 | 0.000 | 0.000 | 15.590 | 14.031 | 0.000 | 0.000 | 0.000 | 0.000 | 0.000 |
| 廃石綿 | 0.570 | 0.513 | 0.000 | 0.000 | 0.000 | 0.000 | 0.000 | 0.000 | 0.000 | 0.000 | 0.000 | 0.570 | 0.513 | 0.000 | 0.000 | 0.000 | 0.000 | 0.000 |
| 合 計 | 611.650 | 550.000 | 0.000 | 0.000 | 0.000 | 0.000 | 0.000 | 0.000 | 0.000 | 0.000 | 0.000 | 611.650 | 550.000 | 91.767 | 82.590 | 611.650 | 550.000 | 0.000 |

※ 総排出量=自ら再生利用を行った（行う）量+自ら中間処理により減量した（する）量+自ら埋立処分又は海洋投入処分を行った（行う）量+全処理委託量

【記載方法】

- ・各産業廃棄物の種類ごとに該当の箇所の左に前年度の実績（現況）を右に本年度の目標（計画）の産業廃棄物の量を記載してください。
- ・「産業廃棄物の処理の委託に関する事項」の欄には、産業廃棄物の種類ごとに、全処理委託量を記入し、右欄にそれの内訳を記載してください。
- ・「自ら再生利用を行った（行う）量」の欄は、自ら直接再生利用した量と自ら中間処理した後再生利用した量を記載してください。
- ・「自ら埋立処分又は海洋投入処分を行った（行う）量」は、自ら直接埋立処分又は海洋投入処分した量と自ら中間処理した後自ら埋立処分又は海洋投入処分した量を記載してください。