

## 様式第二号の九(第八条の四の六関係)

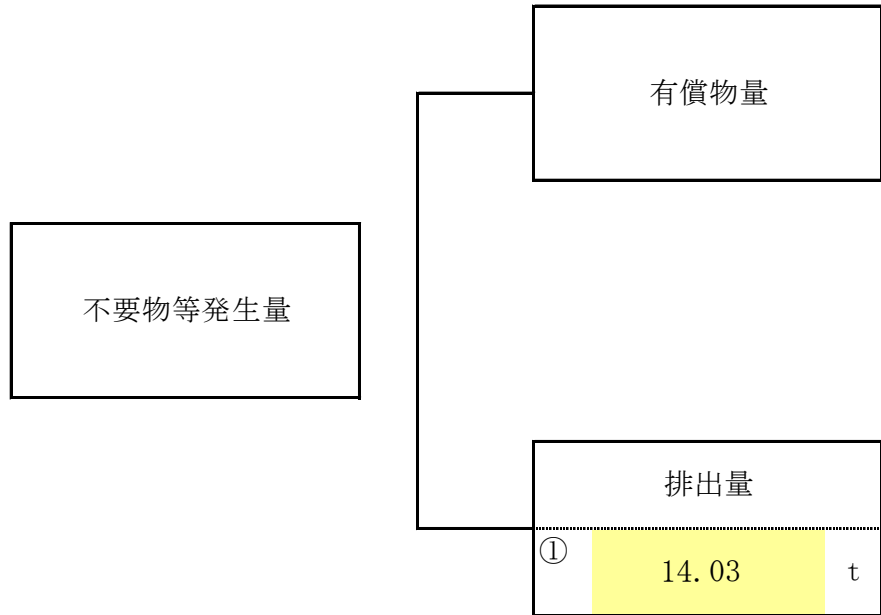
(第1面)

産業廃棄物処理計画実施状況報告書			
長野県知事 阿部 守一		令和5年 8月 21日	
		提出者	
		住所 長野県須坂市大字福島91	
		氏名 市川建設株式会社 市川 勇人 (法人にあつては、名称及び代表者の氏名)	
		電話番号 026-245-3214	
産業廃棄物の処理及び清掃に関する法律第12条第10項の規定に基づき、令和4年度の産業廃棄物処理計画の実施状況を報告します。			
事業場の名称	市川建設株式会社		
事業場の所在地	長野県須坂市大字福島91		
事業の種類	総合工事業		
産業廃棄物処理計画における計画期間	令和4年4/1～令和5年3/31まで		
産業廃棄物処理計画における目標値			
項目	目標値	項目	目標値
排出量	947.00 t	全処理委託量	947.00 t
自ら再生利用を行う産業廃棄物の量	t	優良認定処理業者への処理委託量	t
自ら熱回収を行う産業廃棄物の量	t	再生利用業者への処理委託量	947.00 t
自ら中間処理により減量する産業廃棄物の量	t	認定熱回収業者への処理委託量	t
自ら埋立処分又は海洋投入処分を行う産業廃棄物の量	t	認定熱回収業者以外の熱回収を行う業者への処理委託量	t
※事務処理欄			

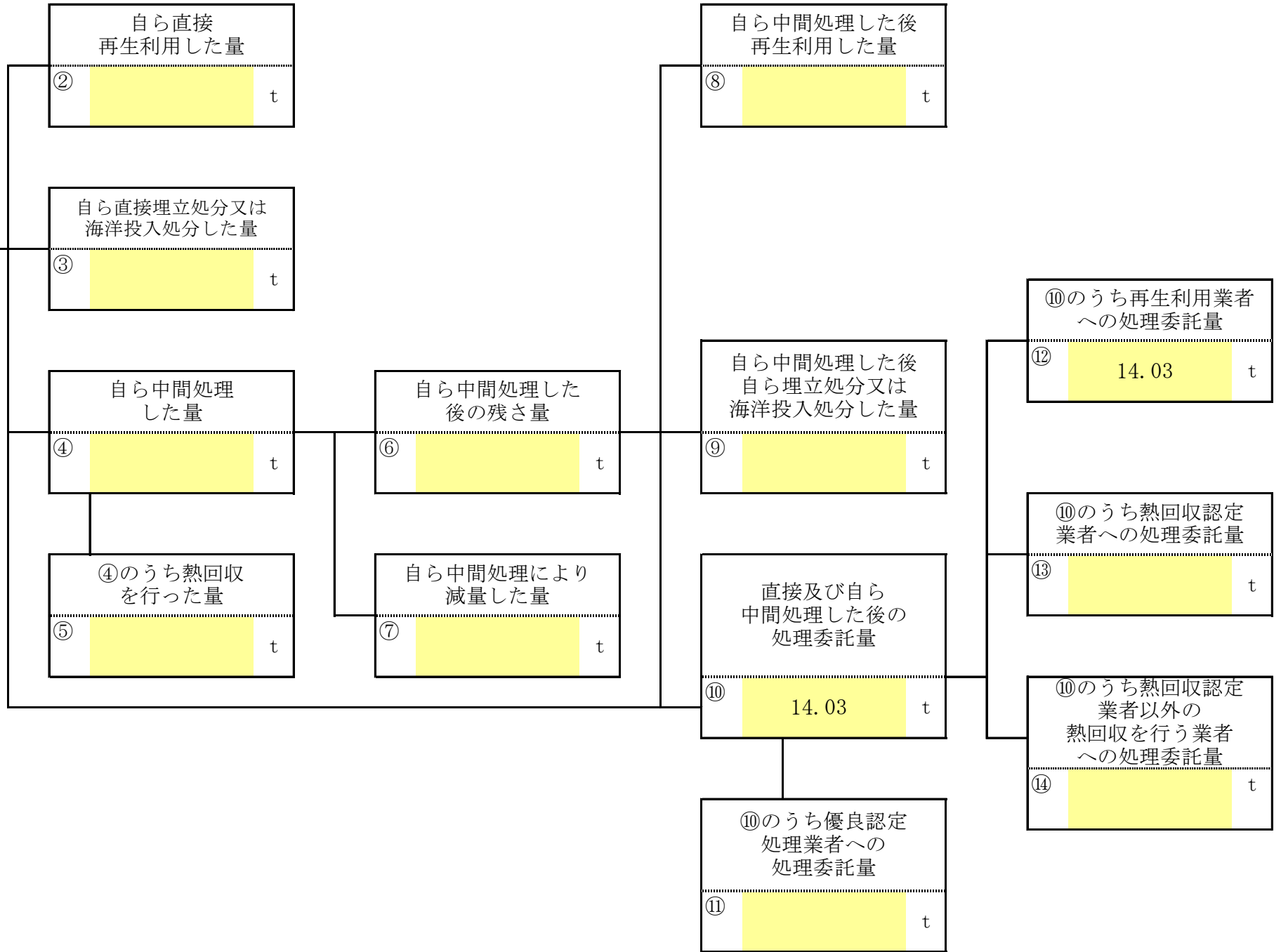
(日本工業規格 A列4番)

計画の実施状況

(産業廃棄物の種類： **廃プラスチック** )

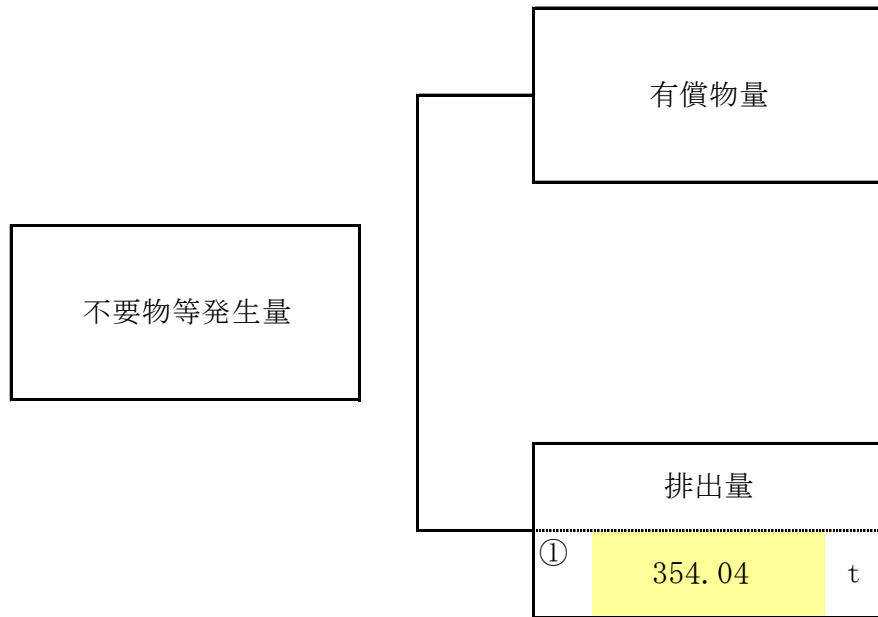


項目	実績値 (自動)
①排出量	14.03 t
②+⑧自ら再生利用を行った量	t
⑤自ら熱回収を行った量	t
⑦自ら中間処理により減量した量	t
③+⑨自ら埋立処分又は海洋投入処分を行った量	t
⑩全処理委託量	14.03 t
⑪優良認定処理業者への処理委託量	t
⑫再生利用業者への処理委託量	14.03 t
⑬熱回収認定業者への処理委託量	t
⑭熱回収認定業者以外の熱回収を行う業者への処理委託量	t

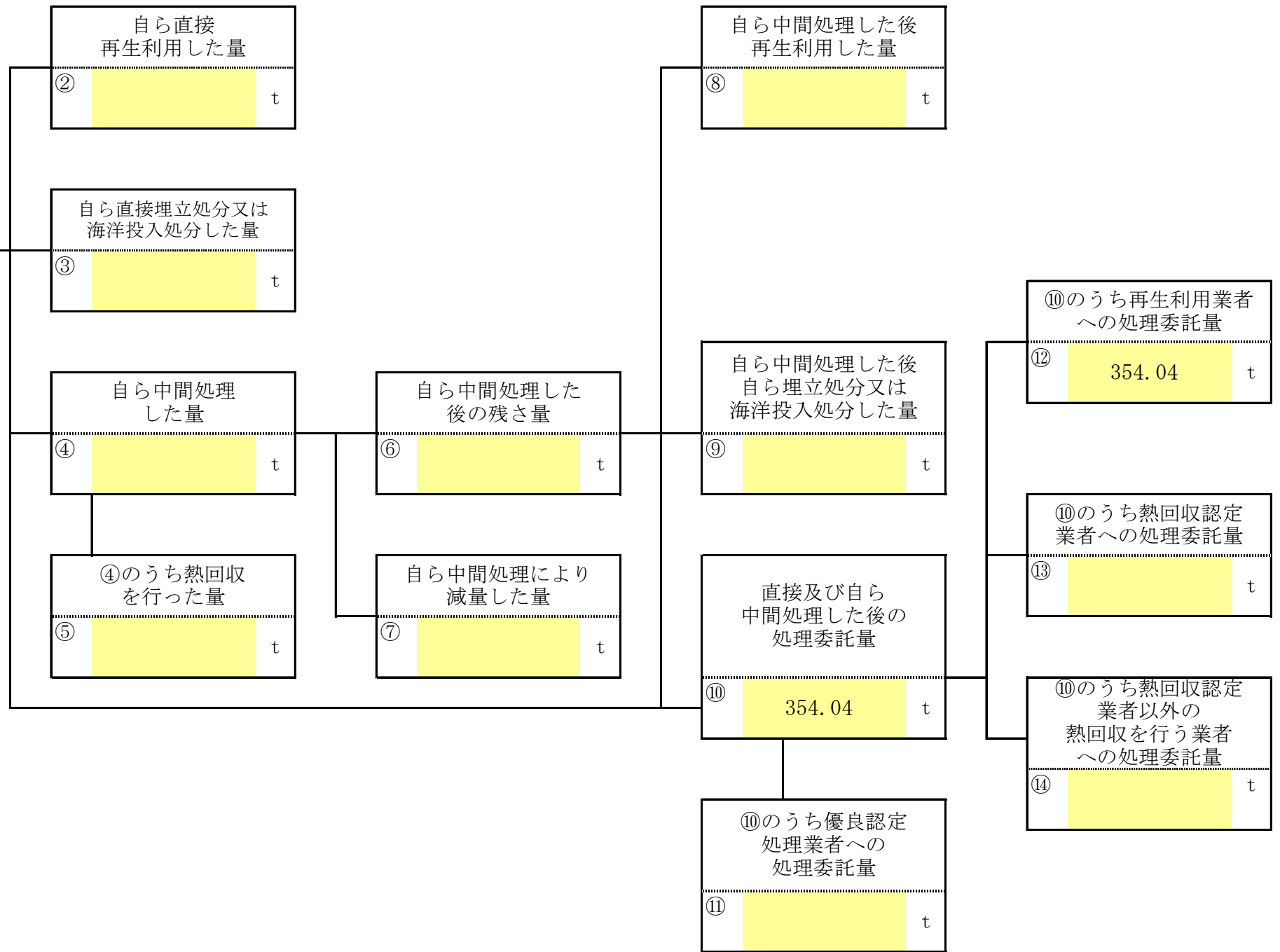


計画の実施状況

(産業廃棄物の種類: 木くず)

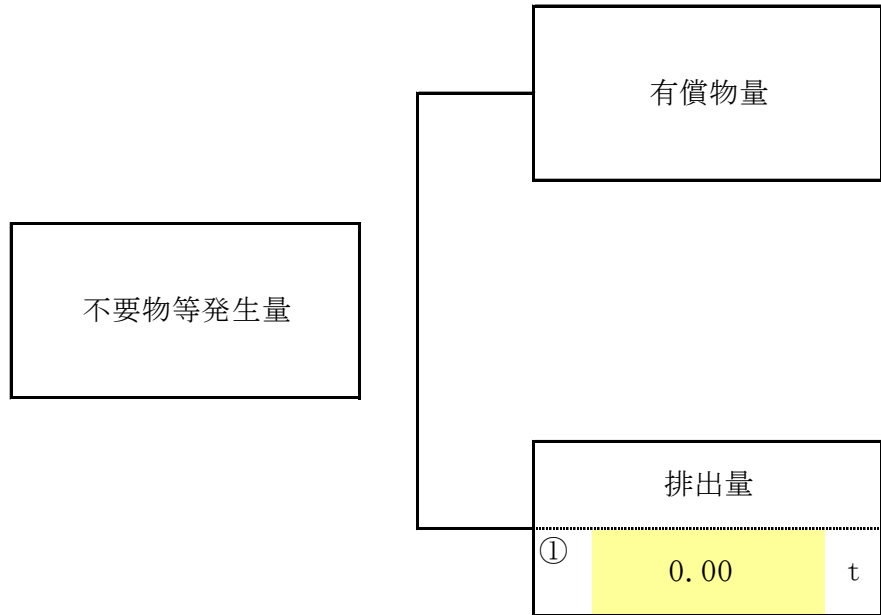


項目	実績値 (自動)
①排出量	354.04 t
②+⑧自ら再生利用を行った量	t
⑤自ら熱回収を行った量	t
⑦自ら中間処理により減量した量	t
③+⑨自ら埋立処分又は海洋投入処分を行った量	t
⑩全処理委託量	354.04 t
⑪優良認定処理業者への処理委託量	t
⑫再生利用業者への処理委託量	354.04 t
⑬熱回収認定業者への処理委託量	t
⑭熱回収認定業者以外の熱回収を行う業者への処理委託量	t

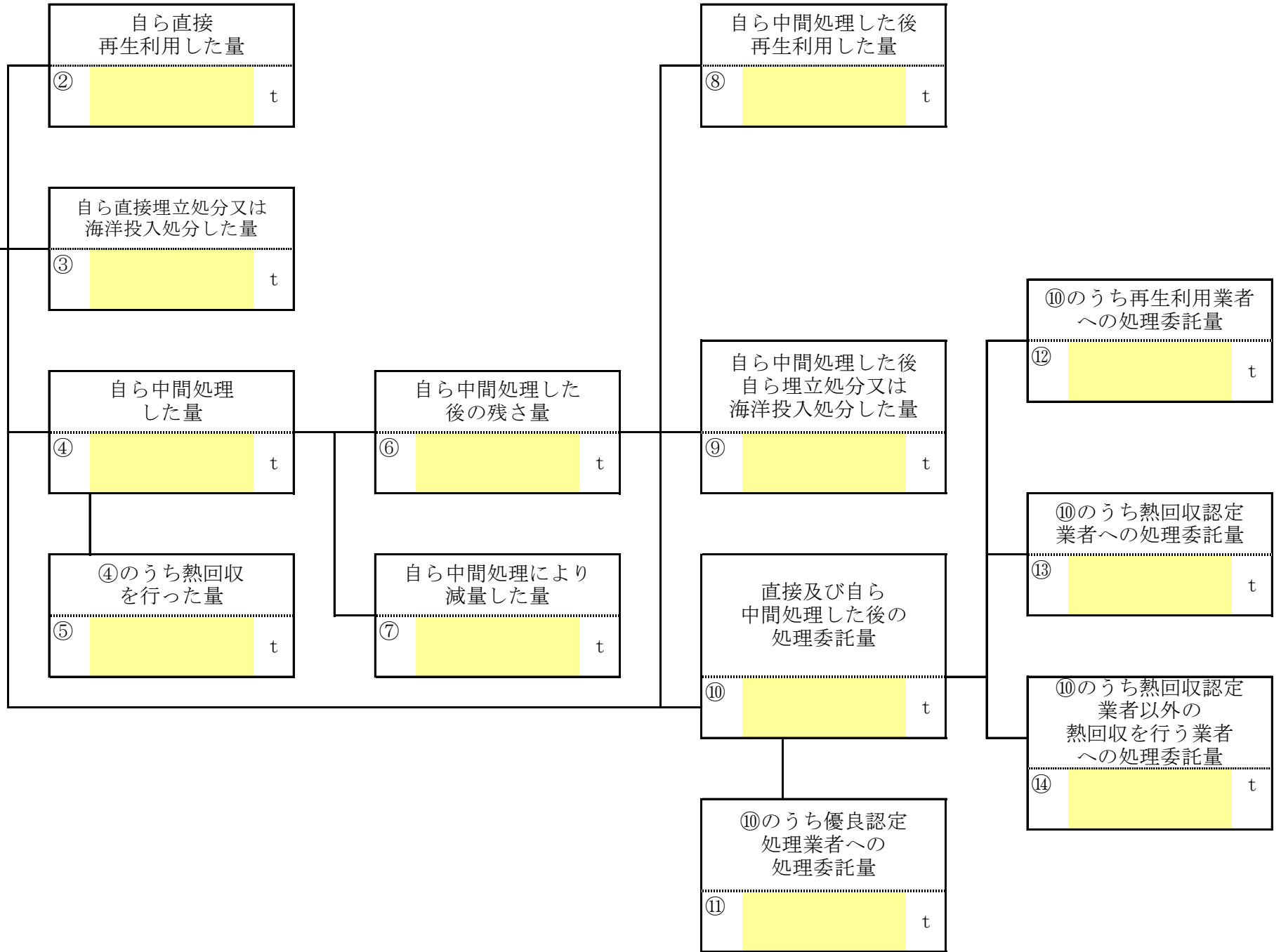


計画の実施状況

(産業廃棄物の種類： 金属くず )

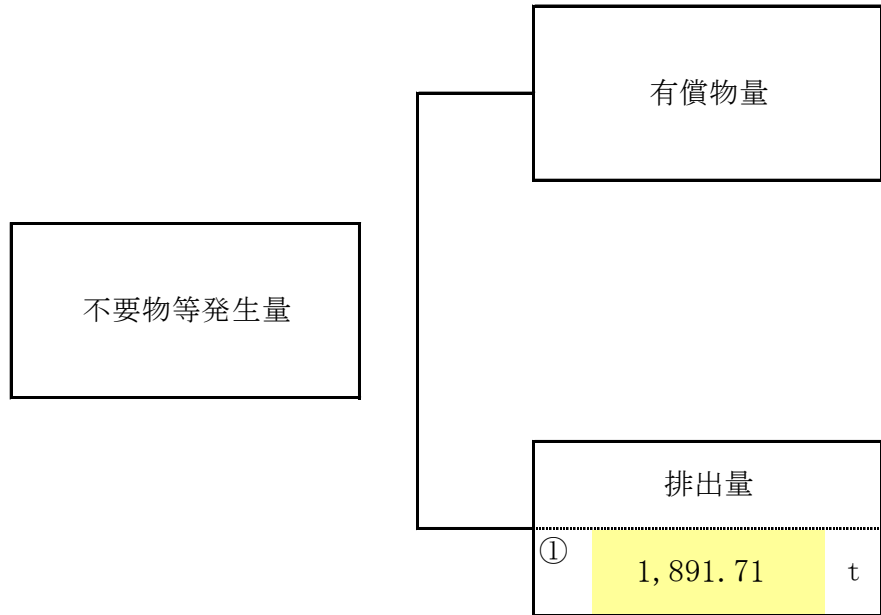


項目	実績値 (自動)	
①排出量	0.00	t
②+⑧自ら再生利用を行った量		t
⑤自ら熱回収を行った量		t
⑦自ら中間処理により減量した量		t
③+⑨自ら埋立処分又は海洋投入処分を行った量		t
⑩全処理委託量		t
⑪優良認定処理業者への処理委託量		t
⑫再生利用業者への処理委託量		t
⑬熱回収認定業者への処理委託量		t
⑭熱回収認定業者以外の熱回収を行う業者への処理委託量		t

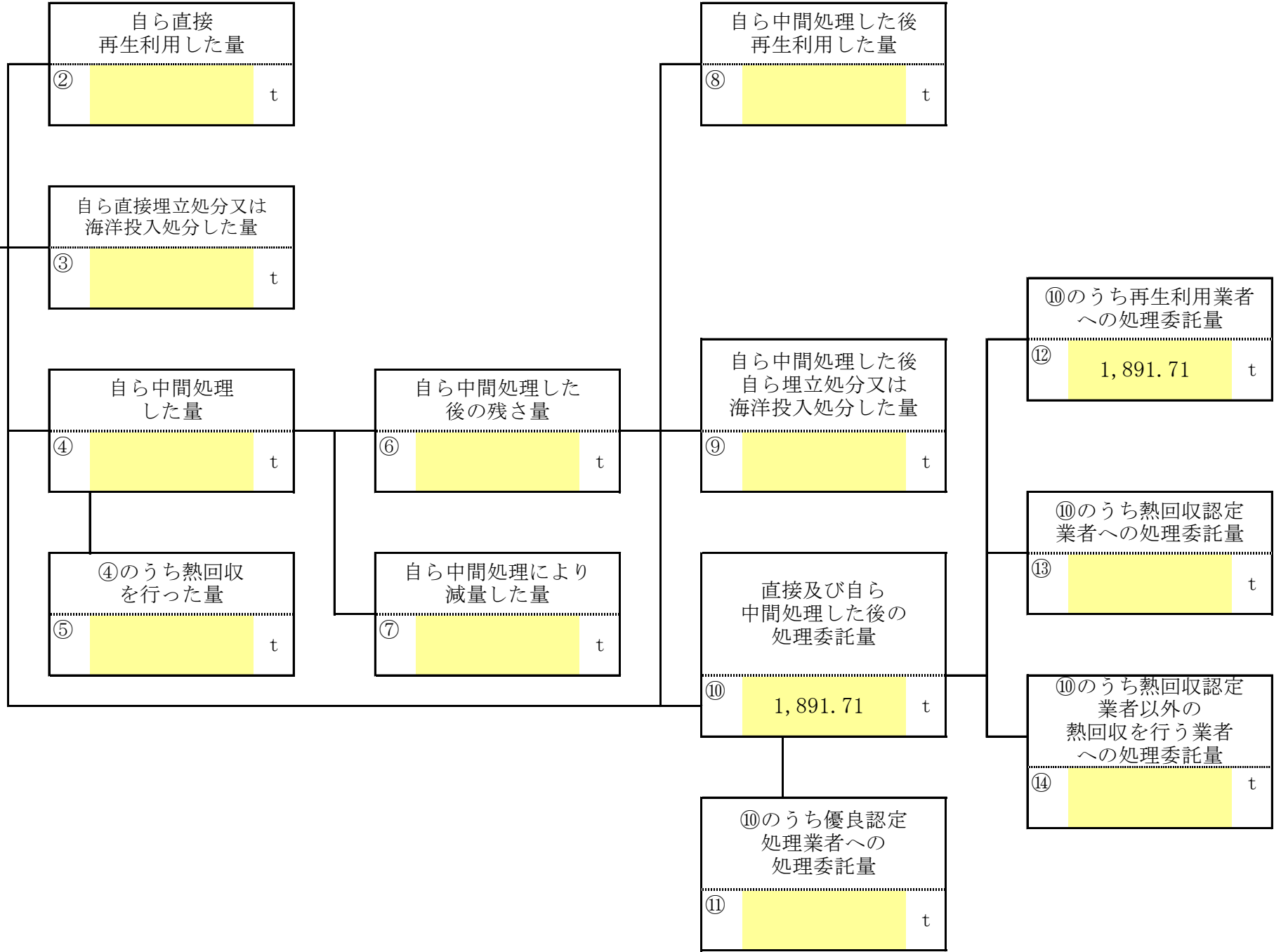


計画の実施状況

(産業廃棄物の種類： がれき類 )

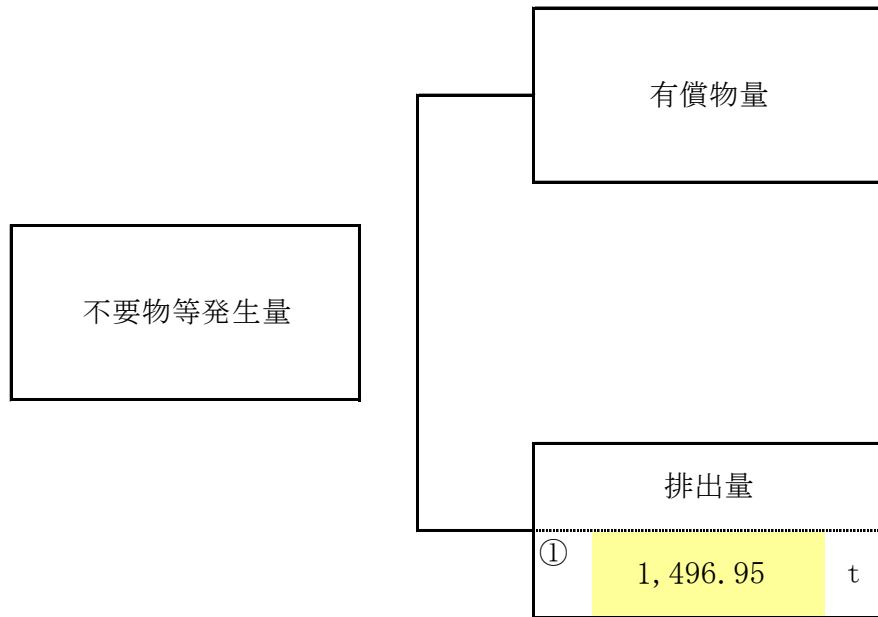


項目	実績値 (自動)
①排出量	1,891.71 t
②+⑧自ら再生利用を行った量	t
⑤自ら熱回収を行った量	t
⑦自ら中間処理により減量した量	t
③+⑨自ら埋立処分又は海洋投入処分を行った量	t
⑩全処理委託量	1,891.71 t
⑪優良認定処理業者への処理委託量	t
⑫再生利用業者への処理委託量	1,891.71 t
⑬熱回収認定業者への処理委託量	t
⑭熱回収認定業者以外の熱回収を行う業者への処理委託量	t

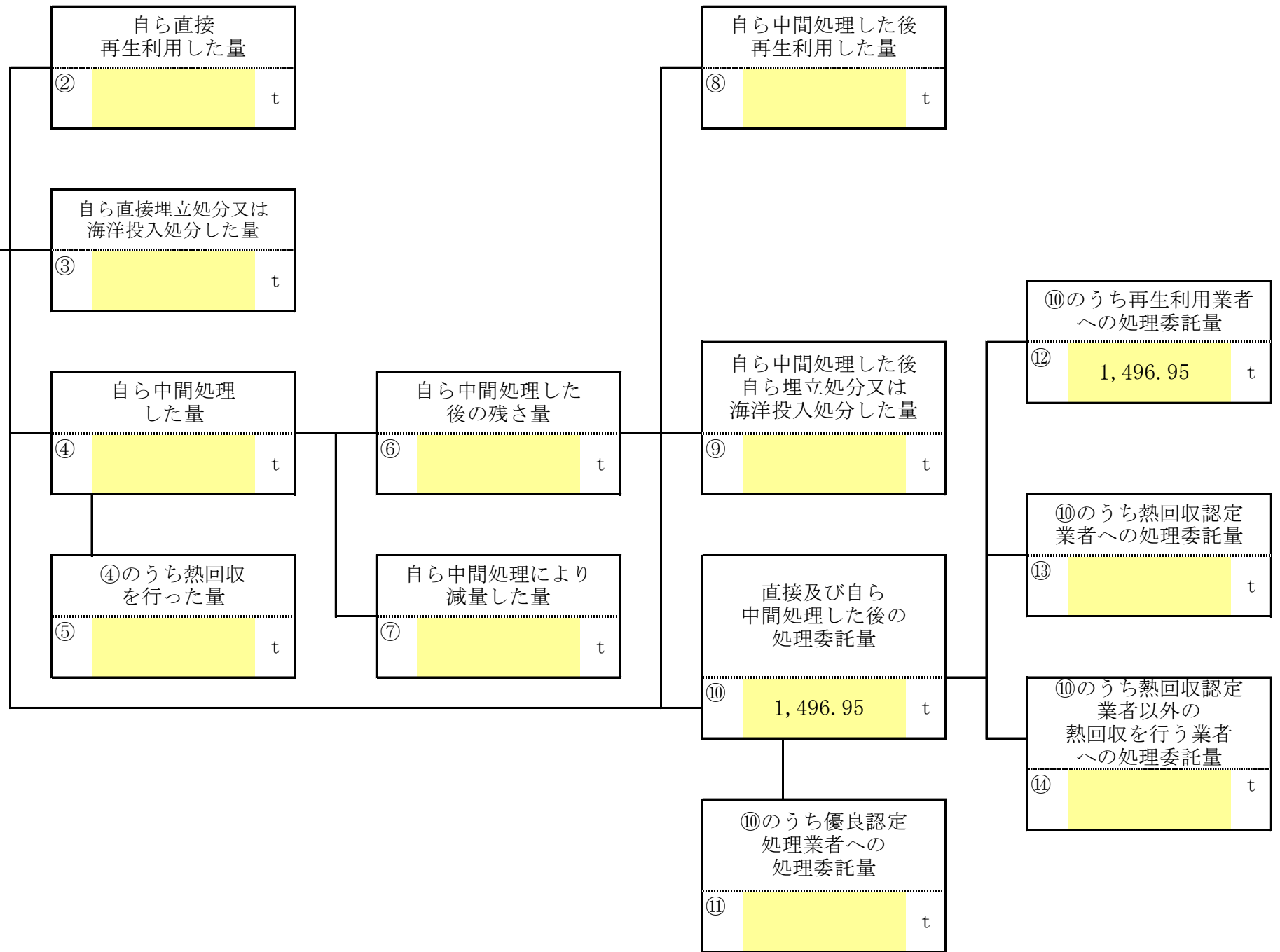


計画の実施状況

(産業廃棄物の種類：ガラスくず、コンクリートくず、及び陶磁器くず)



項目	実績値 (自動)
①排出量	1,496.95 t
②+⑧自ら再生利用を行った量	t
⑤自ら熱回収を行った量	t
⑦自ら中間処理により減量した量	t
③+⑨自ら埋立処分又は海洋投入処分を行った量	t
⑩全処理委託量	1,495.95 t
⑪優良認定処理業者への処理委託量	t
⑫再生利用業者への処理委託量	1,495.95 t
⑬熱回収認定業者への処理委託量	t
⑭熱回収認定業者以外の熱回収を行う業者への処理委託量	t



計画の実施状況

(産業廃棄物の種類：可燃ごみ)

不要物等発生量

有償物量

排出量

① 1.80 t

自ら直接再生利用した量  
② t

自ら直接埋立処分又は海洋投入処分した量  
③ t

自ら中間処理した後再生利用した量  
⑧ t

自ら中間処理した量  
④ t

自ら中間処理した後の残さ量  
⑥ t

自ら中間処理した後自ら埋立処分又は海洋投入処分した量  
⑨ t

④のうち熱回収を行った量  
⑤ t

自ら中間処理により減量した量  
⑦ t

⑩のうち再生利用者への処理委託量  
⑫ 1.80 t

項目	実績値 (自動)
①排出量	1.80 t
②+⑧自ら再生利用を行った量	t
⑤自ら熱回収を行った量	t
⑦自ら中間処理により減量した量	t
③+⑨自ら埋立処分又は海洋投入処分を行った量	t
⑩全処理委託量	1.80 t
⑪優良認定処理業者への処理委託量	t
⑫再生利用者への処理委託量	1.80 t
⑬熱回収認定業者への処理委託量	t
⑭熱回収認定業者以外の熱回収を行う業者への処理委託量	t

直接及び自ら中間処理した後の処理委託量  
⑩ 1.80 t

⑩のうち熱回収認定業者への処理委託量  
⑬ t

⑩のうち優良認定処理業者への処理委託量  
⑪ t

⑩のうち熱回収認定業者以外の熱回収を行う業者への処理委託量  
⑭ t

令和4 年度産業廃棄物処理計画実施状況（産業廃棄物の実績の量）

単位：t

産業廃棄物の種類	排出量	自社内処理										委託処理						
		① 自ら直接再生利用した量等を含めた事業場における産業廃棄物の合計量	② 中間処理をせず自ら直接処理した量	③ 自ら直接埋立処分又は海洋投入処分した量	④ 自ら中間処理した量	⑤ ④のうち熱回収を行った量	⑦ 自ら中間処理により減量した量	⑥ 自ら中間処理した後の残さ量	⑧ 自ら中間処理した後再生利用した量	⑨ 自ら中間処理した後自ら埋立処分又は海洋投入処分した量	②+⑧ ②+⑧自ら再生利用を行った量	③+⑨ ③+⑨自ら埋立処分又は海洋投入処分を行った量	⑩の委託量の内訳（重複する場合もあり）					
													⑩ 直接及び自ら中間処理した後の処理委託量	⑪ 優良認定処理業者への処理委託量	⑫ 再生利用業者への処理委託量	⑬ 熱回収認定業者への処理委託量	⑭ 熱回収認定業者以外の熱回収を行う業者への処理委託量	
																		⑩
法																		
律																		
政																		
令																		
1 燃え殻	0.00	0.00	0.00	0.00	0.00	0.00	0.00	0.00	0.00	0.00	0.00	0.00	0.00	0.00	0.00	0.00	0.00	0.00
2 汚泥	0.00	0.00	0.00	0.00	0.00	0.00	0.00	0.00	0.00	0.00	0.00	0.00	0.00	0.00	0.00	0.00	0.00	0.00
3 廃油	0.00	0.00	0.00	0.00	0.00	0.00	0.00	0.00	0.00	0.00	0.00	0.00	0.00	0.00	0.00	0.00	0.00	0.00
4 廃酸	0.00	0.00	0.00	0.00	0.00	0.00	0.00	0.00	0.00	0.00	0.00	0.00	0.00	0.00	0.00	0.00	0.00	0.00
5 廃アルカリ	0.00	0.00	0.00	0.00	0.00	0.00	0.00	0.00	0.00	0.00	0.00	0.00	0.00	0.00	0.00	0.00	0.00	0.00
6 廃プラスチック類	14.03	0.00	0.00	0.00	0.00	0.00	0.00	0.00	0.00	0.00	0.00	14.03	0.00	14.03	0.00	0.00	0.00	
1 紙くず	1.80	0.00	0.00	0.00	0.00	0.00	0.00	0.00	0.00	0.00	0.00	1.80	0.00	1.80	0.00	0.00	0.00	
2 木くず	354.04	0.00	0.00	0.00	0.00	0.00	0.00	0.00	0.00	0.00	0.00	354.04	0.00	354.04	0.00	0.00	0.00	
3 繊維くず	0.00	0.00	0.00	0.00	0.00	0.00	0.00	0.00	0.00	0.00	0.00	0.00	0.00	0.00	0.00	0.00	0.00	
4 動植物性残さ	0.00	0.00	0.00	0.00	0.00	0.00	0.00	0.00	0.00	0.00	0.00	0.00	0.00	0.00	0.00	0.00	0.00	
5 ゴムくず	0.00	0.00	0.00	0.00	0.00	0.00	0.00	0.00	0.00	0.00	0.00	0.00	0.00	0.00	0.00	0.00	0.00	
6 金属くず	0.00	0.00	0.00	0.00	0.00	0.00	0.00	0.00	0.00	0.00	0.00	0.00	0.00	0.00	0.00	0.00	0.00	
7 ガラスくず・コンクリートくず及び陶磁器くず	1,496.95	0.00	0.00	0.00	0.00	0.00	0.00	0.00	0.00	0.00	0.00	1,496.95	0.00	1,496.95	0.00	0.00	0.00	
8 鋳さい	0.00	0.00	0.00	0.00	0.00	0.00	0.00	0.00	0.00	0.00	0.00	0.00	0.00	0.00	0.00	0.00	0.00	
9 がれき類	1,891.71	0.00	0.00	0.00	0.00	0.00	0.00	0.00	0.00	0.00	0.00	1,891.71	0.00	1,891.71	0.00	0.00	0.00	
10 家畜ふん尿	0.00	0.00	0.00	0.00	0.00	0.00	0.00	0.00	0.00	0.00	0.00	0.00	0.00	0.00	0.00	0.00	0.00	
11 家畜の死体	0.00	0.00	0.00	0.00	0.00	0.00	0.00	0.00	0.00	0.00	0.00	0.00	0.00	0.00	0.00	0.00	0.00	
12 動物系固形不要物	0.00	0.00	0.00	0.00	0.00	0.00	0.00	0.00	0.00	0.00	0.00	0.00	0.00	0.00	0.00	0.00	0.00	
13 ばいじん	0.00	0.00	0.00	0.00	0.00	0.00	0.00	0.00	0.00	0.00	0.00	0.00	0.00	0.00	0.00	0.00	0.00	
14 処分するために処理したもの	0.00	0.00	0.00	0.00	0.00	0.00	0.00	0.00	0.00	0.00	0.00	0.00	0.00	0.00	0.00	0.00	0.00	
合計	3,758.53	0.00	0.00	0.00	0.00	0.00	0.00	0.00	0.00	0.00	0.00	3,758.53	0.00	3,758.53	0.00	0.00	0.00	

※ 総排出量⑩=②+③+ (④-⑥) +⑧+⑨+⑩

※記入にあたっては、「産業廃棄物処理計画実施状況報告書」第3面備考の4を参照してください。