

様式第二号の八(第八条の四の五関係)

(第1面)

産業廃棄物処理計画書

2024 年 6 月 24日

長野県知事 阿部 守一 様

提出者

住 所

東京都千代田区丸の内1-6-2 新丸の内センタービル10F

氏 名

TPR株式会社 代表取締役
社長兼COO 矢野 和美

(法人にあつては、名称及び代表者の氏名)

電話番号 03-5293-2811

廃棄物の処理及び清掃に関する法律第12条第9項の規定に基づき、産業廃棄物の減量その他その処理に関する計画を作成したので、提出します。

事業場の名称	TPR株式会社 長野工場
事業場の所在地	長野県岡谷市神明町2-1-13
計画期間	2024. 4. 1～2025. 3. 31

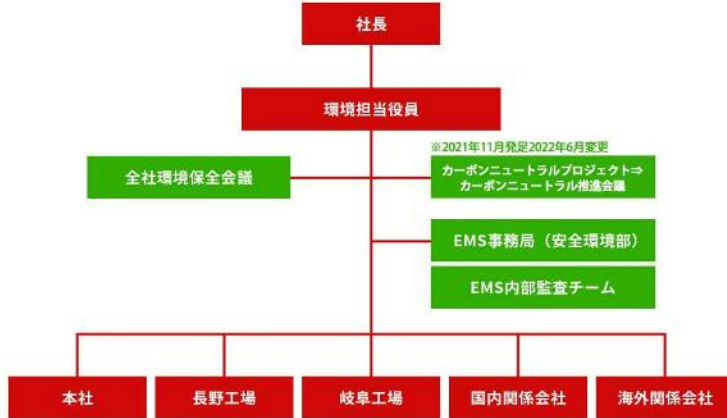
当該事業場において現に行っている事業に関する事項

①事業の種類	輸送機械部品製造業		
②事業の規模	18,489百万円(長野工場のみ)		
③従業員数	802人(長野工場)		
④産業廃棄物の一連の処理の工程	産廃類	中間処理等	最終処分
	汚泥	天日乾燥、不溶化处理、無害化	埋立
	廃プラスチック類	粉砕(材料チップ化、燃料チップ化)	一部燃料として焼却
	廃油(油泥)	サーマルリサイクル	
	ガラスくず・コンクリートくず及び陶磁器くず	分解(原料化等)、分別(埋立)	一部埋立
	鉱さい	燃焼(セメント原料化)、分別(路盤材化)再生	
	木くず	粉砕(チップ化)、一部サーマルリサイクル	

(日本工業規格 A列4番)

産業廃棄物の処理に係る管理体制に関する事項

(管理体制図)



産業廃棄物の排出の抑制に関する事項

①現状	【前年度(令和5年度)実績】		別紙の通り	
	産業廃棄物の種類			
	排出量	t		t
	(これまでに実施した取組) 廃プラの排出を抑制するため、個人ゴミの持ち帰り、PETボトル飲料の自販機からの排除などを実施			
②計画	【目標】			
	産業廃棄物の種類			
	排出量	t		t
	(今後実施する予定の取組) 廃プラ： 昨年度に引き続き、個人排出廃プラの持ち帰り、分別の徹底。 ウェス： 使用頻度と汚れの少ないウェスを複数回使用する 製品出荷の一部通い箱化： 継続運用			

産業廃棄物の分別に関する事項

①現状	(分別している産業廃棄物の種類及び分別に関する取組)	
	産廃類	分別状況
	汚泥	発生場所ごとに保管、汚泥はバクナー又はドラム缶
	廃プラスチック類	事務所系廃プラは透明ビニール袋に、工業系廃プラは鉄箱又はバクナーに保管
	廃油(油泥)	油の付着した缶類、おがくずなどをドラム缶に保管
	ガラスくず・コンクリートくず及び陶磁器くず	ガラスくず、コンクリートくず、磁石くずなどをドラム缶又は鉄箱で保管
	軽さい	セメント類等別、資源材に分別し、加水して鉄箱に保管
	廃油	マシン油#10、#46、工作油の一部とそれ以外に分別し、ドラム缶に保管
②計画	(今後分別する予定の産業廃棄物の種類及び分別に関する取組)	
	産廃類	今後の分別
	廃プラスチック類	事務所系廃プラの内、個人の物は持ち帰り
	ウェス	汚れ加減の少ないものは数回使用してから廃棄する
	戻り包装箱	一部、通い箱化の実施

自ら行う産業廃棄物の再生利用に関する事項

①現状	【前年度（ 年度）実績】	
	産業廃棄物の種類	
	自ら再生利用を行った産業廃棄物の量	t
	(これまでに実施した取組)	
②計画	【目標】	
	産業廃棄物の種類	
	自ら再生利用を行う産業廃棄物の量	t
	(今後実施する予定の取組)	

自ら行う産業廃棄物の中間処理に関する事項

①現状	【前年度（ 年度）実績】	
	産業廃棄物の種類	
	自ら熱回収を行った産業廃棄物の量	t
	自ら中間処理により減量した産業廃棄物の量	t
(これまでに実施した取組)		
②計画	【目標】	
	産業廃棄物の種類	
	自ら熱回収を行う産業廃棄物の量	t
	自ら中間処理により減量する産業廃棄物の量	t
(今後実施する予定の取組)		

(第4面)

自ら行う産業廃棄物の埋立処分又は海洋投入処分に関する事項

①現状	【前年度（令和5年度）実績】		別紙の通り	
	産業廃棄物の種類			
	自ら埋立処分又は海洋投入処分を行った産業廃棄物の量		t	t
	(これまでに実施した取組)			
②計画	【目標】			
	産業廃棄物の種類			
	自ら埋立処分又は海洋投入処分を行う産業廃棄物の量		t	t
	(今後実施する予定の取組)			

産業廃棄物の処理の委託に関する事項

①現状	【前年度（令和5年度）実績】			
	産業廃棄物の種類	別紙1の通り		
	全処理委託量	2,452.69	t	t
	優良認定処理業者への処理委託量	1,277.26	t	t
	再生利用業者への処理委託量	1,048.02	t	t
	認定熱回収業者への処理委託量	15.53	t	t
	認定熱回収業者以外の熱回収を行う業者への処理委託量	0.00	t	t
	(これまでに実施した取組)			

②計画	【目標】		
	産業廃棄物の種類	別紙1の通り	
	全処理委託量	2,428.16	t
	優良認定処理業者への 処理委託量	1,264.49	t
	再生利用業者への 処理委託量	1,037.54	t
	認定熱回収業者への 処理委託量	15.37	t
	認定熱回収業者以外の 熱回収を行う業者への 処理委託量	0.00	t
	(今後実施する予定の取組)		
産業廃棄物の排出の抑制に関する事項の記載の通り			
※事務処理欄			

備考

- 1 前年度の産業廃棄物の発生量が1,000トン以上の事業場ごとに1枚作成すること。
- 2 当該年度の6月30日までに提出すること。
- 3 「当該事業場において現に行っている事業に関する事項」の欄は、以下に従って記入すること。
 - (1)①欄には、日本標準産業分類の区分を記入すること。
 - (2)②欄には、製造業の場合における製造品出荷額（前年度実績）、建設業の場合における元請完成工事高（前年度実績）、医療機関の場合における病床数（前年度末時点）等の業種に応じ事業規模が分かるような前年度の実績を記入すること。
 - (3)④欄には、当該事業場において生ずる産業廃棄物についての発生から最終処分が終了するまでの一連の処理の工程（当該処理を委託する場合は、委託の内容を含む。）を記入すること。
- 4 「自ら行う産業廃棄物の中間処理に関する事項」の欄には、産業廃棄物の種類ごとに、自ら中間処理を行うに際して熱回収を行った場合における熱回収を行った産業廃棄物の量と、自ら中間処理を行うことによって減量した量について、前年度の実績、目標及び取組を記入すること。
- 5 「産業廃棄物の処理の委託に関する事項」の欄には、産業廃棄物の種類ごとに、全処理委託量を記入するほか、その内数として、優良認定処理業者（廃棄物の処理及び清掃に関する法律施行令第6条の11第2号に該当する者）への処理委託量、処理業者への再生利用委託量、認定熱回収施設設置者（廃棄物の処理及び清掃に関する法律第15条の3の3第1項の認定を受けた者）である処理業者への焼却処理委託量及び認定熱回収施設設置者以外の熱回収を行っている処理業者への焼却処理委託量について、前年度実績、目標及び取組を記入すること。
- 6 それぞれの欄に記入すべき事項の全てを記入することができないときは、当該欄に「別紙のとおり」と記入し、当該欄に記入すべき内容を記入した別紙を添付すること。また、産業廃棄物の種類が3以上あるときは、前年度実績及び目標の欄に「別紙のとおり」と記入し、当該欄に記入すべき内容を記入した別紙を添付すること。また、それぞれの欄に記入すべき事項がないときは、「一」を記入すること。
- 7 ※欄は記入しないこと。

2024 年度産業廃棄物処理計画書（産業廃棄物の実績及び計画の量）

単位:t

実績:前年度産業廃棄物排出量

計画:当年度産業廃棄物排出量の目標値

産業廃棄物の種類	総排出量		自ら再生利用を行った(行う)量		自ら行う中間処理				処理の委託											
					自ら熱回収を行った(行う)量		自ら中間処理により減量した(する)量		自ら埋立処分又は海洋投入処分を行った(行う)量		全処理委託量		優良認定処理業者への処理委託量		再生利用業者への処理委託量		認定熱回収業者への処理委託量		認定熱回収業者以外の熱回収を行う業者への処理委託量	
	自ら直接再生利用した量等を含めた事業場における産業廃棄物の合計量		自ら直接再生利用する量と自ら中間処理を行った後に再生利用する量				中間処理前の量から中間処理後の量を引いた量		自ら直接埋立・海洋投入処分する量と自ら中間処理した後に自ら埋立・海洋投入処分する量		自社内で処理を行わず直接委託した量と自ら中間処理した残さ量のうち処理業者に委託して処理する量		優良認定処理業者(廃棄物の処理及び清掃に関する法律施行令第6条の11第2号に該当する者)		中間処理後、有効利用されている場合の委託量(委託先から別の業者に売却等される場合を含む。)		認定熱回収施設設置者(廃棄物の処理及び清掃に関する法律第15条の3の3第1項の認定を受けた者)		認定熱回収施設設置者以外の熱回収を行っている処理業者への焼却処理委託量	
	①	②+⑧	⑤		⑦		③+⑨		⑩		⑪		⑫		⑬		⑭			
実績	計画	実績	計画	実績	計画	実績	計画	実績	計画	実績	計画	実績	計画	実績	計画	実績	計画	実績	計画	
1 燃え殻	0.00	0.00	0.00	0.00	0.00	0.00	0.00	0.00	0.00	0.00	0.00	0.00	0.00	0.00	0.00	0.00	0.00	0.00	0.00	0.00
2 汚泥	141.81	140.39	0.00	0.00	0.00	0.00	0.00	0.00	0.00	0.00	0.00	141.81	140.39	141.81	140.39	0.00	0.00	0.00	0.00	0.00
3 廃油	90.48	89.58	0.00	0.00	0.00	0.00	0.00	0.00	0.00	0.00	0.00	90.48	89.58	90.48	89.58	0.00	0.00	0.00	0.00	0.00
4 廃酸	32.01	31.69	0.00	0.00	0.00	0.00	0.00	0.00	0.00	0.00	0.00	32.01	31.69	32.01	31.69	0.00	0.00	0.00	0.00	0.00
5 廃アルカリ	47.57	47.09	0.00	0.00	0.00	0.00	0.00	0.00	0.00	0.00	0.00	47.57	47.09	47.57	47.09	0.00	0.00	0.00	0.00	0.00
6 廃プラスチック類	51.78	51.26	0.00	0.00	0.00	0.00	0.00	0.00	0.00	0.00	0.00	51.78	51.26	51.74	51.26	36.25	35.89	15.53	15.37	0.00
7 ガラスくず・コンクリートくず及び陶磁器くず	16.47	16.31	0.00	0.00	0.00	0.00	0.00	0.00	0.00	0.00	0.00	16.47	16.31	15.57	15.41	16.47	16.31	0.00	0.00	0.00
8 鋳さい	1199.30	1187.31	0.00	0.00	0.00	0.00	0.00	0.00	0.00	0.00	0.00	1199.30	1187.31	31.55	31.23	31.55	31.23	0.00	0.00	0.00
9 がれき類	0.00	0.00	0.00	0.00	0.00	0.00	0.00	0.00	0.00	0.00	0.00	0.00	0.00	0.00	0.00	0.00	0.00	0.00	0.00	0.00
10 家畜ふん尿	0.00	0.00	0.00	0.00	0.00	0.00	0.00	0.00	0.00	0.00	0.00	0.00	0.00	0.00	0.00	0.00	0.00	0.00	0.00	0.00
11 家畜の死体	0.00	0.00	0.00	0.00	0.00	0.00	0.00	0.00	0.00	0.00	0.00	0.00	0.00	0.00	0.00	0.00	0.00	0.00	0.00	0.00
12 動物系固形不要物	0.00	0.00	0.00	0.00	0.00	0.00	0.00	0.00	0.00	0.00	0.00	0.00	0.00	0.00	0.00	0.00	0.00	0.00	0.00	0.00
13 ばいじん	0.00	0.00	0.00	0.00	0.00	0.00	0.00	0.00	0.00	0.00	0.00	0.00	0.00	0.00	0.00	0.00	0.00	0.00	0.00	0.00
14 処分するために処理したもの	0.00	0.00	0.00	0.00	0.00	0.00	0.00	0.00	0.00	0.00	0.00	0.00	0.00	0.00	0.00	0.00	0.00	0.00	0.00	0.00
	0.00	0.00	0.00	0.00	0.00	0.00	0.00	0.00	0.00	0.00	0.00	0.00	0.00	0.00	0.00	0.00	0.00	0.00	0.00	0.00
	0.00	0.00	0.00	0.00	0.00	0.00	0.00	0.00	0.00	0.00	0.00	0.00	0.00	0.00	0.00	0.00	0.00	0.00	0.00	0.00
合計	2,452.69	2,428.16	0.00	0.00	0.00	0.00	0.00	0.00	0.00	0.00	0.00	2,452.69	2,428.16	1,277.26	1,264.53	1,048.02	1,037.54	15.53	15.37	0.00

※ 総排出量=自ら再生利用を行った(行う)量+自ら中間処理により減量した(する)量+自ら埋立処分又は海洋投入処分を行った(行う)量+全処理委託量

【記載方法】

- ・各産業廃棄物の種類ごとに該当の箇所の左に前年度の実績(現状)を右に本年度の目標(計画)の産業廃棄物の量を記載してください。
- ・「産業廃棄物の処理の委託に関する事項」の欄には、産業廃棄物の種類ごとに、全処理委託量を記入し、右欄にそれぞれの内訳を記載してください。
- ・「自ら再生利用を行った(行う)量」の欄は、自ら直接再生利用した量と自ら中間処理した後再生利用した量を記載してください。
- ・「自ら埋立処分又は海洋投入処分を行った(行う)量」は、自ら直接埋立処分又は海洋投入処分した量と自ら中間処理した後自ら埋立処分又は海洋投入処分をした量を記載してください。