

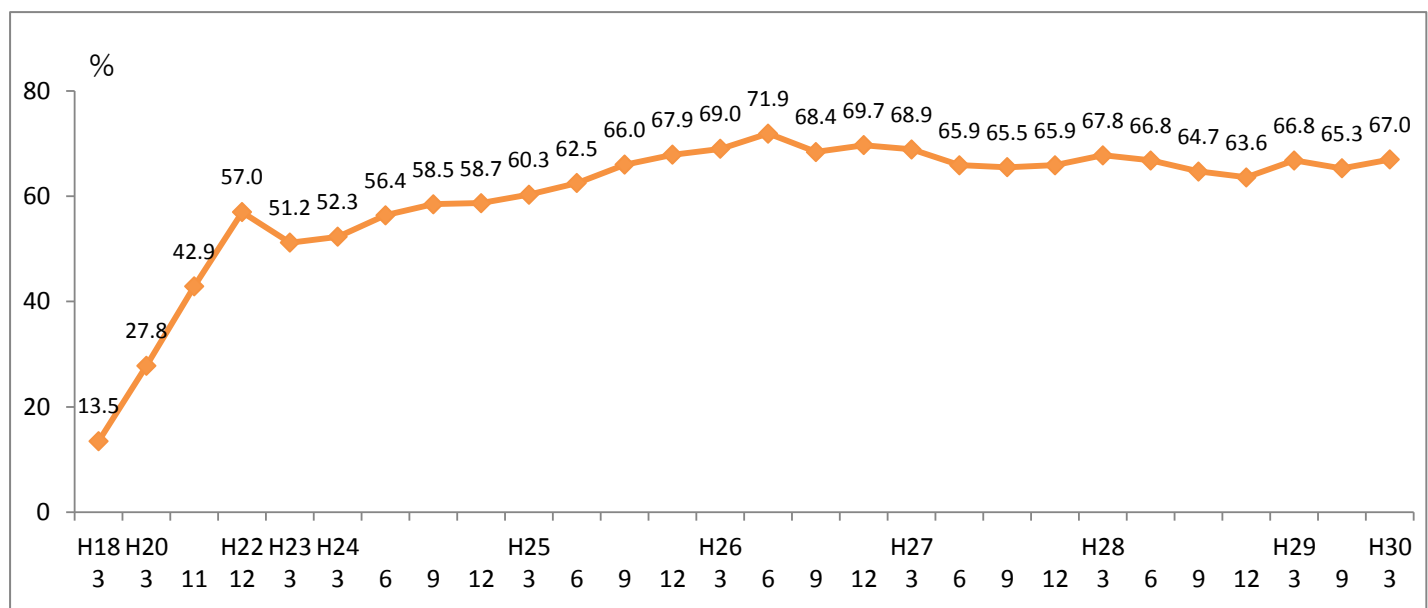
マイバッグ等持参率実態調査結果（平成30年3月）

長野県 環境部 資源循環推進課

○ 性別年代別持参率

区分	調査人数	内訳		持参率(%)	
		持参した	持参しない		
男性	30歳代未満	98	49	49	50.0
	30～50歳代	281	139	142	49.5
	60歳代以上	350	216	134	61.7
	計	729	404	325	55.4
女性	30歳代未満	193	141	52	73.1
	30～50歳代	1,039	696	343	67.0
	60歳代以上	679	529	150	77.9
	計	1,911	1,366	545	71.5
合計	30歳代未満	291	190	101	65.3
	30～50歳代	1,320	835	485	63.3
	60歳代以上	1,029	745	284	72.4
	計	2,640人	1,770人	870人	67.0%

○ 持参率の推移



※調査日は原則として、調査月第一水曜日付近の平日

※調査対象店舗のレジカウンター付近での目視調査（1時間程度）

(参考1) 網掛けは無料配布中止店

地事所名	持参率(%)	調査人数	持参人数	調査実施店舗名	有料店
佐久①	53.2	77	41	マツヤ 南佐久店	1,236
佐久②	67.8	143	97	イオン 佐久平店	無料店
上小①	68.0	100	68	イオン上田店	1,404
上小②	49.6	125	62	やおふく 東部町店	
諏訪①	86.7	98	85	A・コープ 富士見店	
諏訪②	55.1	198	109	オギノ 岡谷店	
上伊那①	80.2	91	73	イオン箕輪店	
上伊那②	55.5	128	71	(株)ニシザワ ベルシャイン	
下伊那	90.6	138	125	キラヤ 伊賀良店	
木曾①	78.6	103	81	A・コープ きそ店	
木曾②	65.2	69	45	マルトシ生鮮食品館木曾須原店	
松本①	71.1	194	138	ザ・ビッグ松本村井店	
松本②	42.6	195	83	アップルランド デリシア桐店	
北安曇①	71.0	155	110	アップルランド デリシア大町駅前店	
北安曇②	84.4	90	76	長野県A・コープ 白馬店	
長野①	93.6	172	161	イオン 須坂店	
長野②	68.6	121	83	マツヤ 三輪店	
北信①	57.8	116	67	アップルランド デリシア飯山店	
北信②	85.0	107	91	ベイシア飯山店	
資源課	47.3	220	104	ツルヤ 長野南店	
計	67.0	2,640	1,770	20	