



K24485018
宮の脇

K24485019
堂念坊

K24485020
横麻草裏

K24485021
若田裏

K24485022
旧野平分校裏

K24485023
菅(1)

K24485025
久保頭沢手前

K24485024
菅(2)

K24485026
久保頭沢奥

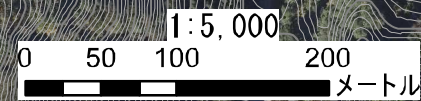
今回の変更区域は、
K24485018, K24485019,
K24485020である。

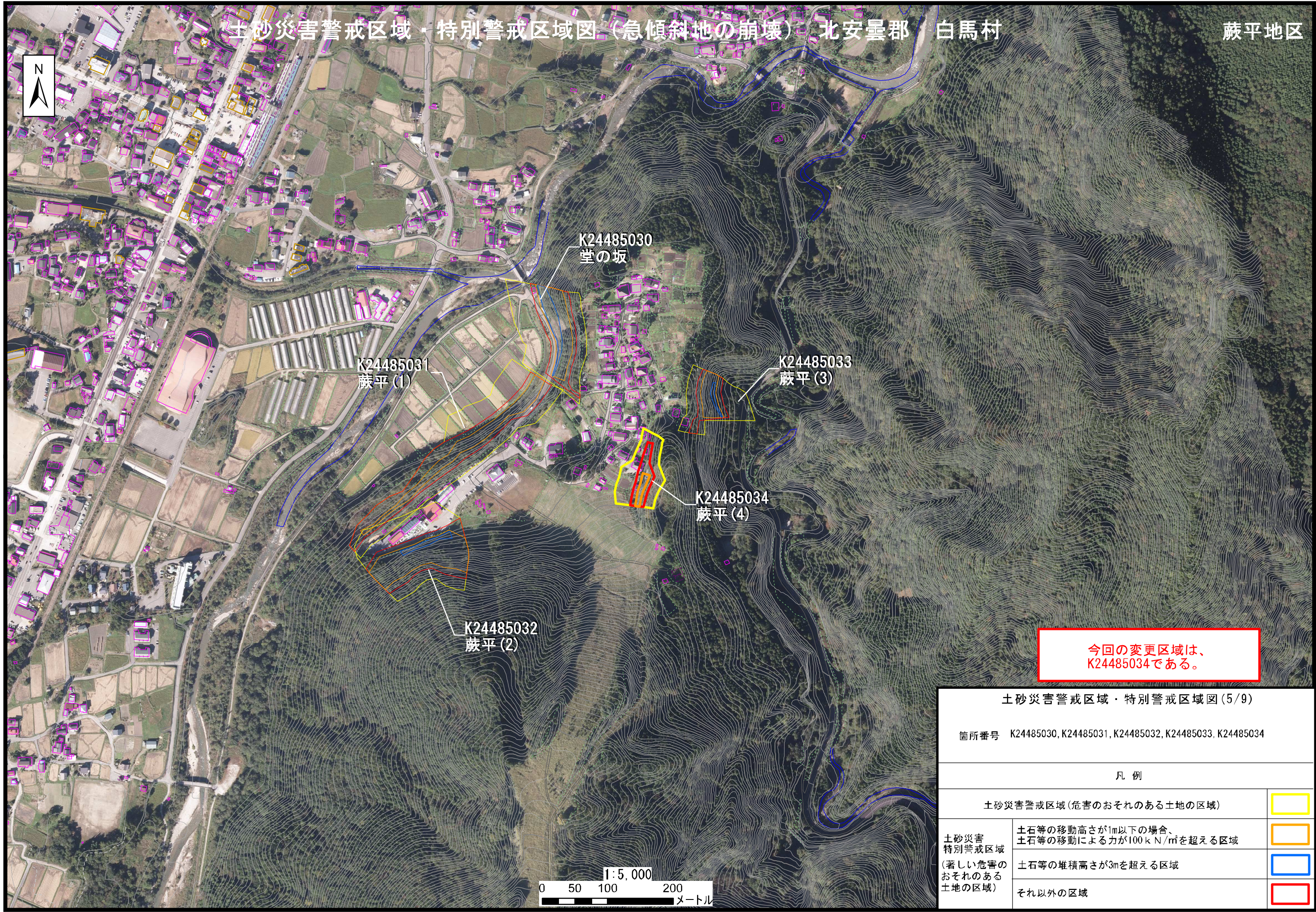
土砂災害警戒区域・特別警戒区域図(4/9)

箇所番号 K24485018, K24485019, K24485020, K24485021, K24485022,
K24485023, K24485024, K24485025, K24485026

凡例

土砂災害警戒区域(危害のおそれのある土地の区域)		
土砂災害 特別警戒区域 (著しい危害の おそれのある 土地の区域)	土石等の移動高さが1m以下の場合、 土石等の移動による力が100kN/m ² を超える区域	
	土石等の堆積高さが3mを超える区域	
	それ以外の区域	





K24485030
堂の坂

K24485031
蕨平(1)

K24485033
蕨平(3)

K24485034
蕨平(4)

K24485032
蕨平(2)

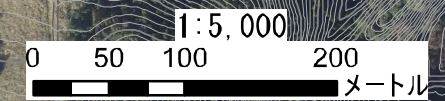
今回の変更区域は、
K24485034である。

土砂災害警戒区域・特別警戒区域図(5/9)

箇所番号 K24485030, K24485031, K24485032, K24485033, K24485034

凡例

土砂災害警戒区域(危害のおそれのある土地の区域)		
土砂災害 特別警戒区域 (著しい危害の おそれのある 土地の区域)	土石等の移動高さが1m以下の場合、 土石等の移動による力が100kN/m ² を超える区域	
	土石等の堆積高さが3mを超える区域	
	それ以外の区域	



土砂災害警戒区域・特別警戒区域図（急傾斜地の崩壊） 北安曇郡 白馬村

堀之内地区



K24485057
堀之内下原下

K24485058
堀之内西林

K24485059
堀之内本村裏

K24485061
田頭入口

K24485062
東部グランド裏

K24485065
北谷地(3)

K24485064
北谷地(2)

K24485063
北谷地(1)

K24485060
城嶺神社下

K24485081
三日市場(1)

K24485066
反田

K24485082
三日市場(2)

今回の変更区域は、
K24485060である。

土砂災害警戒区域・特別警戒区域図(6/9)

箇所番号 K24485057, K24485058, K24485059, K24485060, K24485061,
K24485062, K24485063, K24485064, K24485065, K24485081,
K24485082

凡例

土砂災害警戒区域(危害のおそれのある土地の区域)		
土砂災害 特別警戒区域 (著しい危害の おそれのある 土地の区域)	土石等の移動高さが1m以下の場合、 土石等の移動による力が100 k N/m ² を超える区域	
	土石等の堆積高さが3mを超える区域	
	それ以外の区域	

