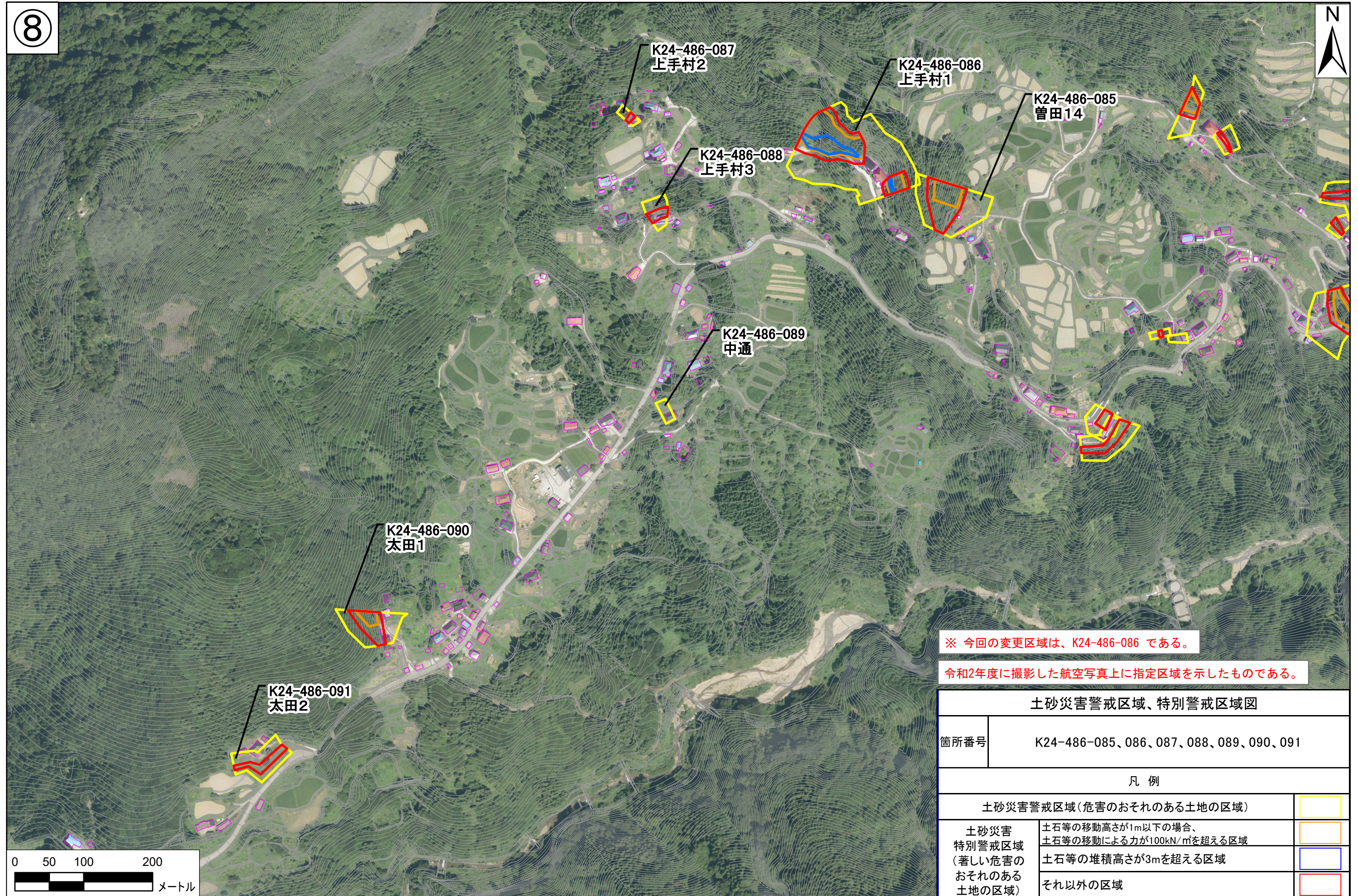


土砂災害警戒区域・特別警戒区域図(急傾斜地の崩壊)

長野県北安曇郡小谷村 S=1:5,000

8



※ 今回の変更区域は、K24-486-086 である。

令和2年度に撮影した航空写真上に指定区域を示したものである。

土砂災害警戒区域、特別警戒区域図	
箇所番号	K24-486-085、086、087、088、089、090、091
凡 例	
土砂災害警戒区域(危害のおそれのある土地の区域)	
土砂災害 特別警戒区域 (著しい危害の おそれのある 土地の区域)	土石等の移動高さが1m以下の場合、 土石等の移動による力が100kN/m ² を超える区域 土石等の堆積高さが3mを超える区域 それ以外の区域