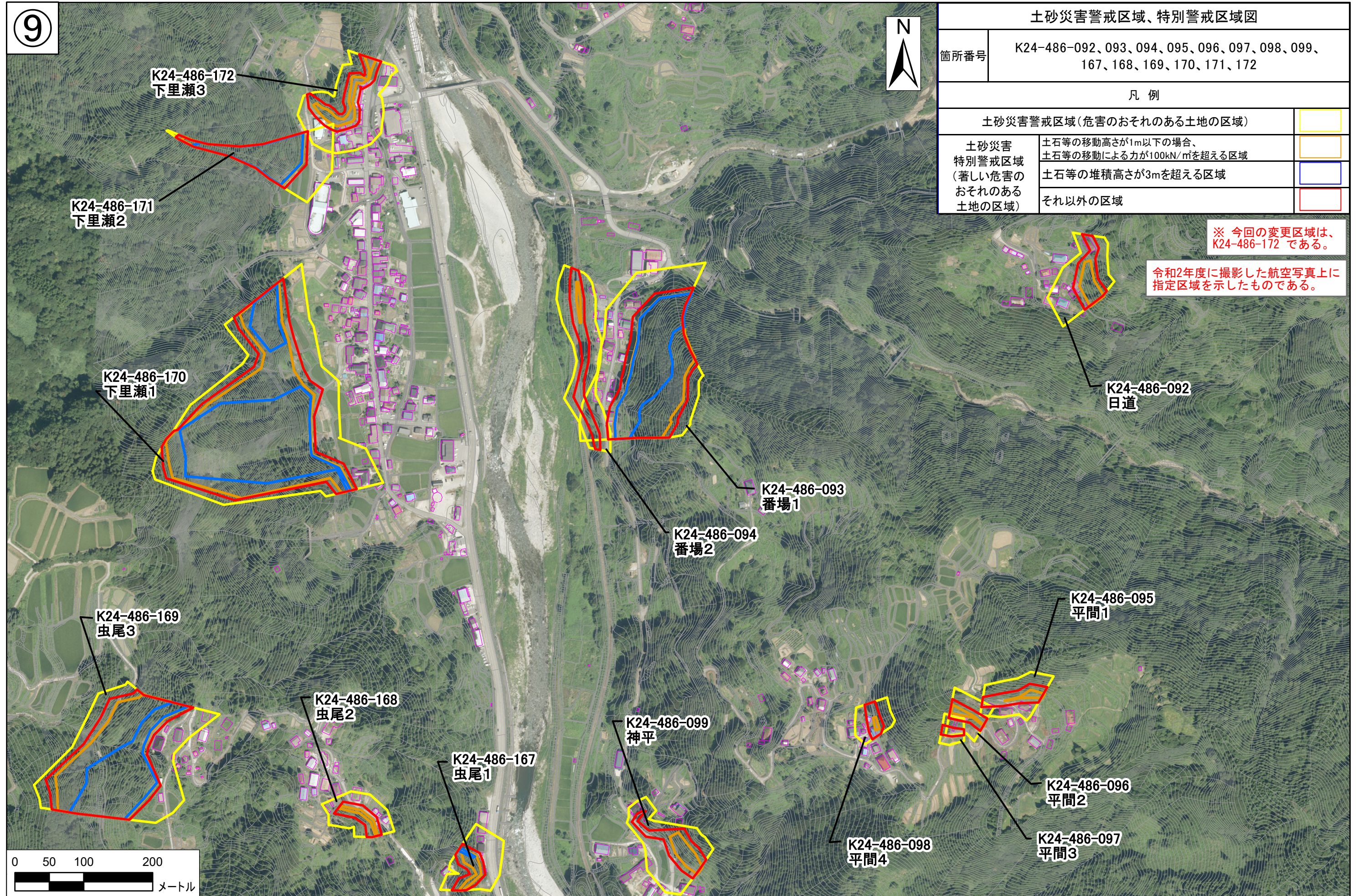


土砂災害警戒区域・特別警戒区域図(急傾斜地の崩壊)

長野県北安曇郡小谷村 S=1:5,000

9



土砂災害警戒区域、特別警戒区域図	
箇所番号	K24-486-092、093、094、095、096、097、098、099、167、168、169、170、171、172
凡例	
土砂災害警戒区域(危害のおそれのある土地の区域)	
土砂災害 特別警戒区域 (著しい危害の おそれのある 土地の区域)	土石等の移動高さが1m以下の場合、 土石等の移動による力が100kN/m ² を超える区域
	土石等の堆積高さが3mを超える区域
	それ以外の区域

※ 今回の変更区域は、
K24-486-172 である。
令和2年度に撮影した航空写真上に
指定区域を示したものである。

