



しあわせ信州

長野県姫川砂防事務所プレスリリース 令和5年(2023年)6月22日

～土砂災害緊急時の迅速な対応のために～ 土砂災害危険箇所の合同パトロールを実施します

例年6月に全国一斉に実施される「土砂災害防止月間」に合わせ、土砂災害の防止や被害の軽減を目的に、松本砂防事務所姫川出張所と共催で、白馬村、小谷村等の関係機関と土砂災害警戒区域等の合同パトロールを実施します。

○ 目 的

関係機関合同でパトロールを行うことにより、土砂災害危険箇所の状況を情報共有し、横断的な連携強化を図り、土砂災害の防止と被害の軽減に努めます。

○ 日 時

令和5年6月29日(木) 13:30～16:00頃まで

○ 巡視箇所

関係機関から合同パトロール希望のあった白馬村・小谷村内の土砂災害危険箇所

○ 参集範囲

松本砂防事務所姫川出張所、中信森林管理署、大町警察署
北アルプス広域北部消防署、白馬村、小谷村、北アルプス地域振興局
大町建設事務所、砂防ボランティア、姫川砂防事務所

○ その他

雨天決行(大雨警報発令時やその他実施困難な場合は延期します。)

(国)148号通チェーン着脱所に集合の後、パトロールは白馬班、小谷班に分かれて行います。



©長野県アルクマ
長野県PRキャラクター「アルクマ」

治水 ONE
NAGANO

～みんなでとりくむ『流域治水』～



Youtubeで
動画配信!

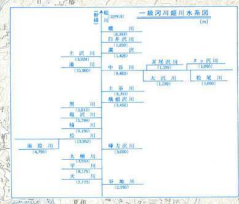
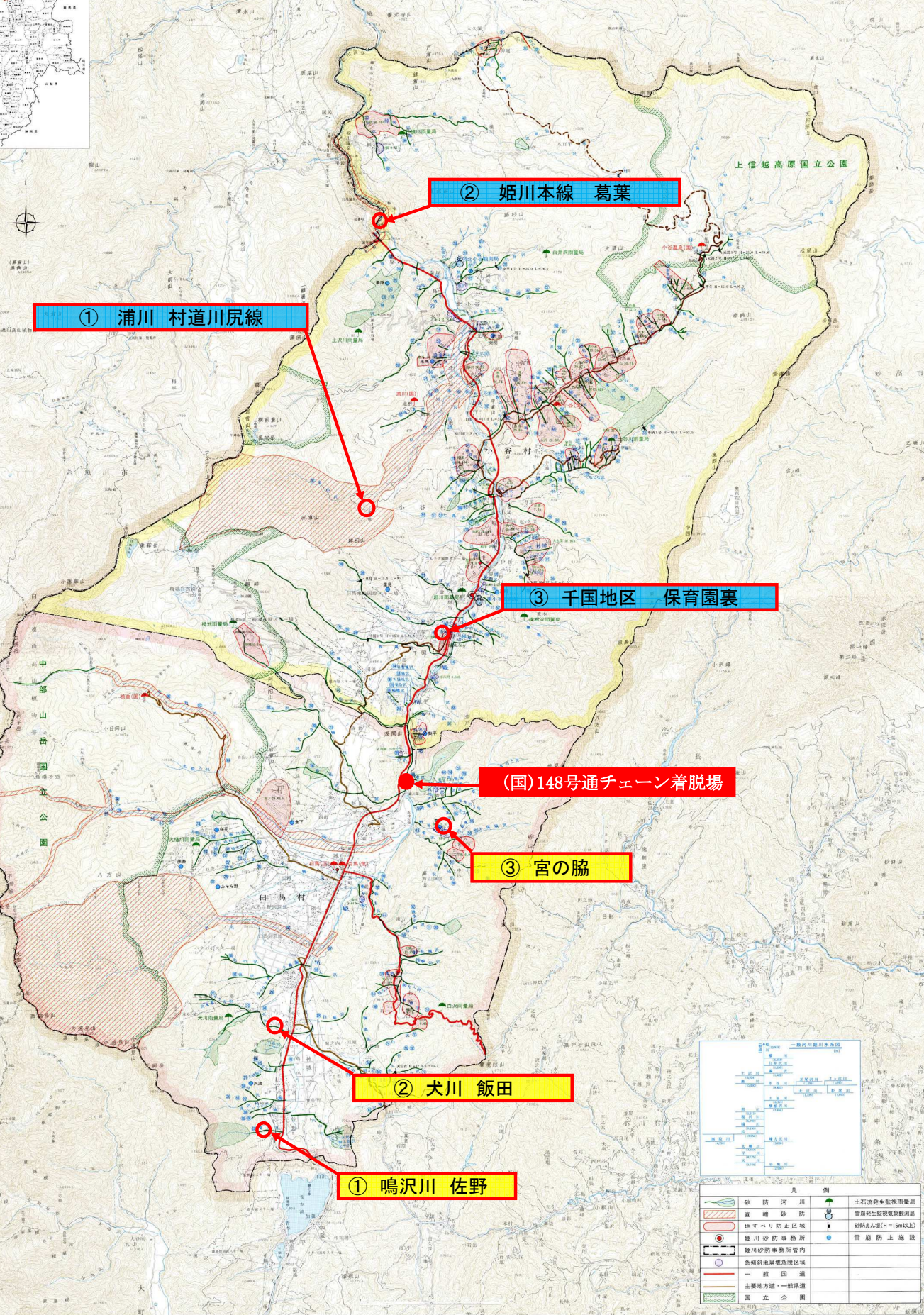
(問合せ先)

担 当 姫川砂防事務所 砂防課 丸山
電 話 0261-82-3100 (代表)
ファクシミリ 0261-71-7003
電子メール himesabo@pref.nagano.lg.jp

長野県は『流域治水』を推進しています!

令和5年度 土砂災害警戒区域等合同パトロール箇所図

平成十七年四月印刷



凡例	
	砂防河川
	直轄砂防
	地すべり防止区域
	総川砂防事務所管内急傾斜地崩壊危険区域
	一般国道
	主要地方道・一般県道
	国立公園
	土石流発生監視用観測局
	雪崩発生監視気象観測局
	砂防人堤(H=15m以上)
	雪崩防止施設

長野県姫川砂防事務所