

資料7

平成 28 年 (2016 年) 11 月 18 日
 建設部 建築住宅課
 (課長) 岩田隆広 (担当) 川島 聡
 電 話 : 026-235-7331 (直通)
 026-232-0111 (代表) 内線 3614
 F A X : 026-235-7479
 E-mail : kenchiku@pref.nagano.lg.jp

“信州の木” 建築賞について

賞の目的

“信州の木”建築賞とは、県産木材を活用した優秀な建築物を表彰することにより、広く県民に木造建築等の魅力を発信し、その普及に寄与することを目的に今年度創設しました。

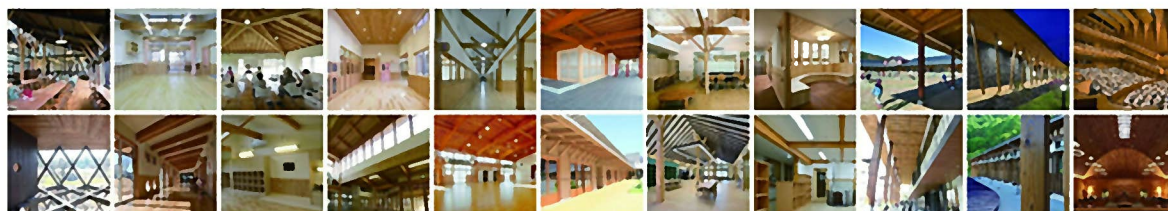
募集対象

- ・構造・規模 木造建築物(仕上げ等に木材を使用したものを含む)で延べ面積 500 m²以上のもの
(建物の用途は問いません)
- ・建築時期 平成 22 年6月 1 日から平成 28 年5月 31 日までに完成したもの
- ・応募者 作品の建築主、設計者又は工事施工者
- ・募集期間 平成 28 年6月 13 日(月)から8月 12 日(金)

※募集要項配布開始:6月 13 日 応募書類受付期間:7月4日~8月 12 日

応募作品

- ・22作品の応募がありました。(別紙)



受賞作品

【最優秀賞】

作品名	建築主	設計者	施工者
根羽村高齢者福祉施設 ねばねの里「なごみ」	根羽村長 大久保 憲一	有限会社 みず◇設計 代表取締役 松下 重雄	吉川・片桐特定建設工事共同企業体



根羽村高齢者福祉施設 ねばねの里 「なごみ」

【優 秀 賞】

作品名	建築主	設計者	施工者
軽井沢発地市庭	軽井沢町長 藤巻 進	株式会社 宮本忠長建築設計事務所 代表取締役所長 宮本 仁夫	新津・柳沢特定建設工事共同企業体 代表者 株式会社 新津組 代表取締役社長 新津 正勝
上田市交流文化芸術センター ・上田市立美術館 (サントミュージゼ)	上田市長 母袋 創一	(株)柳澤孝彦+TAK建築研究所 ・梓設計共同企業体	鹿島・宮下特定建設工事共同企業体



軽井沢発地市庭



上田市交流文化芸術センター・上田市立美術館
(サントミュージゼ)

表彰式等

- 日 時:11 月 21 日(月) 午後 1 時から 3 時 30 分
- 場 所:飯山市文化交流館「なちゅら」
- 受賞者による作品のプレゼンテーション
- 講 演:「地域材を活かした中層大規模木造の現在と未来」
五十田 博(京都大学生存圏研究所 教授)

【別紙】

作品 分類	応募者氏名 (延べ面積昇順)	作品の概要									
		建物名称	所在地	用途	竣工年月	階数	延べ面積	県産材 使用量 ^a	全体木材 使用量 ^b	比率 (a/b)	
木 造	(有)みずゞ設計	KOA七久里の社 食堂・研修棟	下伊那郡 阿智村	社員食堂 ・研修室	H24.8月	1F	614㎡	61.32m3	193.76m3	31.6%	
	(株)アーキディアック	あがた児童センター	松本市	児童館	H26.12月	2F	668㎡	215.17m3	285.84m3	75.3%	
	(有)幸建築設計	須坂市立 高甫保育園	須坂市	保育所	H25.3月	1F	933㎡	20.59m3	167.69m3	12.3%	
	(株)宮本忠長 建築設計事務所	信州大学おひさま保育園	松本市	保育園	H25.12月	1F	1,000㎡	255.47m3	263.15m3	97.1%	
	社会福祉法人 望月悠玄福祉会	あたり前の暮らし サポートセンター	佐久市	デイサービス、 ショートステイ、 コミュニティカフェ	H28.5月	2F	1,098㎡	209.57m3	371.77m3	56.4%	
	(株)竹村建築 設計事務所	千曲市立 上山田保育園	千曲市	保育所	H26.9月	1F	1,158㎡	284.92m3	383.29m3	74.3%	
	(株)第一測量設計 コンサルタント	須坂市立 井上保育園	須坂市	保育所	H27.3月	1F	1,167㎡	320.00m3	385.00m3	83.1%	
	R-works	神科第一保育園	上田市	保育園	H27.3月	1F	1,336㎡	37.30m3	308.20m3	12.1%	
	朝日村	あさひ保育園	東筑摩郡 朝日村	保育園	H27.3月	1F	1,518㎡	324.00m3	440.00m3	73.6%	
	(株)東浜設計	立科町 保育所	北佐久郡 立科町	保育園	H25.2月	1F	1,629㎡	2.50m3	194.00m3	1.3%	
	(株)城取建築 設計事務所	名子中央保育園	下伊那郡 松川町	保育園	H26.4月	1F	1,972㎡	486.76m3	585.76m3	83.1%	
	(株)宮本忠長 建築設計事務所	かわかみ保育園 子育て支援センター「きらきら」	南佐久郡 川上村	保育所	H28.2月	1F	2,006㎡	228.61m3	407.34m3	56.1%	
	(株)城取建築 設計事務所	児童養護施設 「たかすやの里」	伊那市	児童 福祉施設	H26.8月	1F	2,096㎡	58.27m3	199.79m3	29.2%	
	(有)みずゞ設計	根羽村高齢者福祉施設 ねばねの里「なごみ」	下伊那郡 根羽村	高齢者 福祉施設	H26.12月	1F	2,304㎡	338.00m3	438.00m3	77.2%	最優 秀賞
(株)城取建築 設計事務所	生協総合ケアセンター いいじま	上伊那郡 飯島町	複合 福祉施設	H28.3月	1F	3,393㎡	285.94m3	285.94m3	100.0%		
混 構 造	岡江・清澤 特定設計企業体	安曇野市立北穂高保育園	安曇野市	保育園	H24.9月	1F	1,103㎡	220.00m3	270.00m3	81.5%	
	(株)エーシーエ設計	長和町ながと保育園	小県郡 長和町	保育園	H26.10月	1F	1,658㎡	421.84m3	452.78m3	93.2%	
	長野市	門前回廊	長野市	屋外通路	H27.3月	-	1,975㎡	251.83m3	398.57m3	63.2%	
	(株)宮本忠長建築 設計事務所	軽井沢発地市庭	北佐久郡 軽井沢町	農産物等 直売施設	H28.3月	1F	2,044㎡	167.30m3	213.60m3	78.3%	優秀賞
	(株)第一設計	長和町新庁舎	小県郡 長和町	庁舎	H27.12月	2F	3,461㎡	162.02m3	174.61m3	92.8%	
木 質 内 装	(株)柳澤孝彦 +TAK建築研究所	上田市交流文化芸術センター・ 上田市立美術館 (サントミュージゼ)	上田市	劇場	H26.9月	5F 1B	17,635㎡	127.12m3	132.68m3	95.8%	優秀賞
	内藤・小河原・尾日向 設計共同企業体	安曇野市庁舎	安曇野市	市役所	H27.1月	4F B1	21,470㎡	181.90m3	194.50m3	93.5%	

※ 混構造とは、主要構造部である柱、梁等を木造と鉄骨、鉄筋コンクリート等を併用した構造です。
 ※ 木質内装とは、床、壁及び天井等の内装に木材を使用しているものです。