



平成 28 年 (2016 年) 11 月 18 日  
 健康福祉部障がい者支援課在宅支援係  
 (課長) 岸田 守 (担当) 川村 徳弘  
 電話 : 026-235-7104 (直通)  
 026-232-0111 (代表) 内線 2388  
 FAX : 026-234-2369  
 E-mail : shogai-shien@pref.nagano.lg.jp

## 部局長会議における第 9 回ミニ手話講座

### 1 第 9 回手話テキスト (「人物や家族に関わる単語の表現方法」)

男



〈男〉  
親指を立てた右手を出す。

女



〈女〉  
右小指を立てる。

父



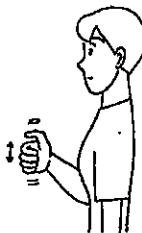
〈父〉  
右人差し指でほおにふれ、親指を出す。

母



〈母〉  
右人差し指をほおにふれ、右小指を出す。

祖父



〈老人①〉  
曲げた親指を軽く上下させる。

祖母



〈おばあさん〉  
右手小指を曲げて小さく上下させる。

息子



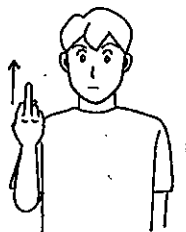
〈息子〉  
親指を立てた右手を腹から前に出す。

娘



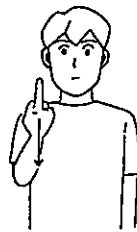
〈娘〉  
小指を立てた右手を腹から前に出す。

兄



〈兄〉  
中指を立て、甲側を前に向けた右手を上あげる。

弟



〈弟①〉  
右中指を立て、甲を前方に向け下にさげる。

姉



〈姉②〉  
右小指を上あげる。

妹



〈妹①〉  
薬指を立てた右手を下にさげる。

### 2 次回以降の予定

月	手話学習の内容	備考
12月	新年のあいさつ 等	おさらい
1月	地名の表現方法	手話に関する豆知識を紹介

### 3 その他

ミニ手話講座で使用した手話テキスト (動画版を含む) は、JSN (情報ステーション長野) 及び県ホームページに掲載してありますので活用してください。