



第72回  
国民体育大会  
冬季大会

# ながの銀額国体

氷雪にかがやけ君の技ちから

**スケート競技会・アイスホッケー競技会**  
平成**29**年**1**月**27**日(金)～**31**日(火)  
会場地／長野市、岡谷市、軽井沢町

**スキー競技会**  
平成**29**年**2**月**14**日(火)～**17**日(金)  
会場地／白馬村

## 主催

(公財)日本体育協会、文部科学省、長野県、(公財)日本スケート連盟、(公財)日本アイスホッケー連盟、(公財)全日本スキー連盟、長野市、岡谷市、軽井沢町、白馬村

## 競技会場及び競技会会期



### ■スケート競技会・アイスホッケー競技会

<◎：開始式、表彰式 ○：競技日>

競技等	会場地	競技会場等	1月				
			27日 金	28日 土	29日 日	30日 月	31日 火
開始式	長野市	長野市芸術館	◎				
表彰式		長野市若里市民文化ホール					◎
スケート スピード フィギュア ショートトラック		長野市オリンピック記念アリーナ(エムウェーブ)		○	○	○	○
	長野市若里多目的スポーツアリーナ(ビッグハット)		○	○	○	○	
アイスホッケー	岡谷市	やまびこスケートの森アイスアリーナ	○	○	○	○	○
	軽井沢町	軽井沢風越公園アイスアリーナ	○	○	○	○	○



### ■スキー競技会

<◎：開始式、表彰式 ○：競技日>

競技等	会場地	競技会場等	2月			
			14日 火	15日 水	16日 木	17日 金
開始式	白馬村	ウイング21	◎			
表彰式		ウイング21				◎
スキー ジャイアントスラローム スペシャルジャンプ コンバインド クロスカントリー		白馬八方尾根スキー場		○	○	○
		白馬ジャンプ競技場		○		
		白馬クロスカントリー競技場(スノーハープ)		○	○	○



# ながの銀額国体

# 競技会場等案内図



長野県PRキャラクター「アルマ」  
©長野県アルクマ

## スキー競技会場等



**白馬村実行委員会**  
 〒399-9393  
 白馬村大字北城7025  
 白馬村教育委員会事務局スポーツ課内  
 TEL: 0261-72-5000  
 FAX: 0261-72-7001  
 E-mail: sports@vill.hakuba.lg.jp

## スケート競技会場等



**長野市実行委員会**  
 〒380-8512  
 長野市大字鶴賀緑町1613  
 長野市文化スポーツ振興部国体事務局内  
 TEL: 026-224-8572  
 FAX: 026-224-8632  
 E-mail: kokutai@city.nagano.lg.jp

## アイスホッケー競技会場

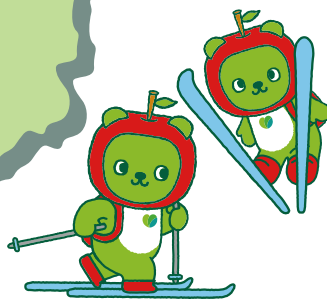


**岡谷市実行委員会**  
 〒394-0033  
 岡谷市南宮3-2-1  
 岡谷市教育委員会冬季国体推進室内  
 TEL: 0266-21-5033  
 FAX: 0266-21-5036  
 E-mail: kokutai@city.okaya.lg.jp

## アイスホッケー競技会場



**軽井沢町実行委員会**  
 〒389-0192  
 軽井沢町大字長倉2381-1  
 軽井沢町総務課内  
 TEL: 0267-45-7772  
 FAX: 0267-46-3165  
 E-mail: soumu@town.karuizawa.nagano.jp



### お問合せ先

#### 長野県実行委員会

〒380-8570 長野市大字南長野字幅下692-2  
 長野県教育委員会事務局スポーツ課内  
 TEL: 026-235-7442 / FAX: 026-235-7457  
 E-mail: kokutai@pref.nagano.lg.jp