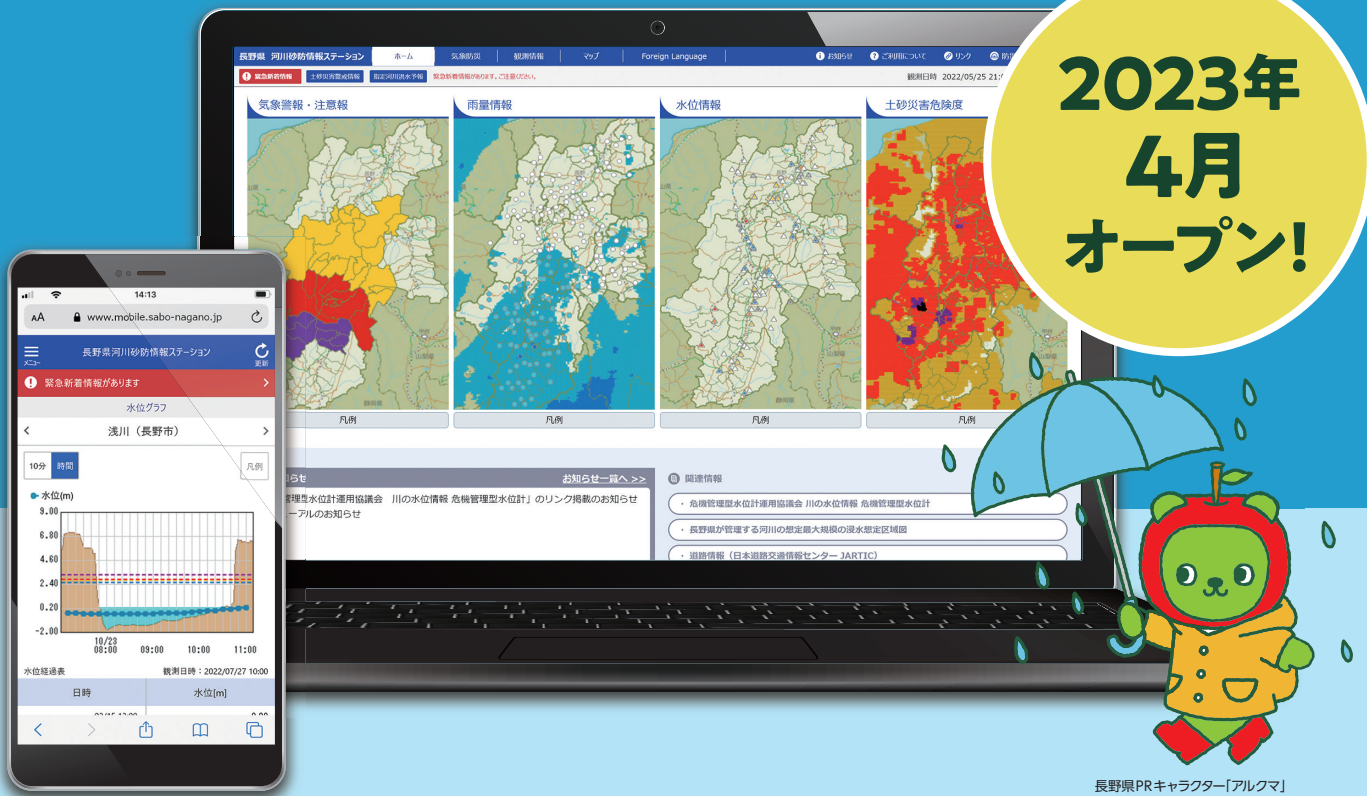


長野県河川砂防情報ステーション

新しく生まれ変わりました!

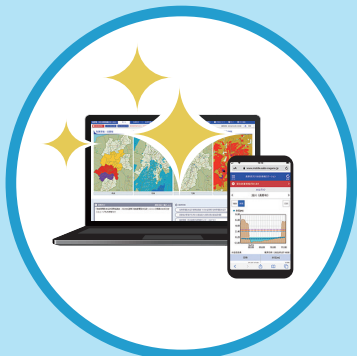
リニューアルOPEN

2023年
4月
オープン!

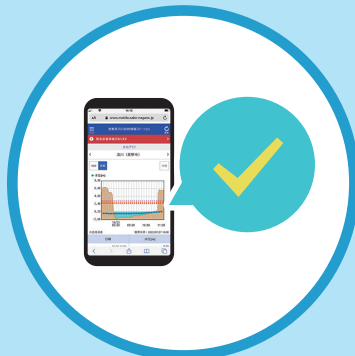


長野県PRキャラクター「アルクマ」
©長野県アルクマ

新機能追加で充実のパワーアップ



全面リニューアル



スマホ機能充実



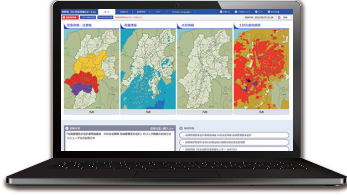
キキクルレベル5対応



Webサイト全面リニューアル

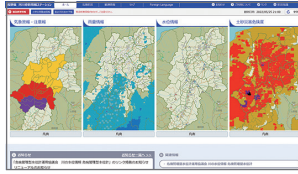
トップ画面で4つの防災情報が一目でわかるようになりました。
マップ画面がさらに見やすくなり、雨量ランキングなど新たなコンテンツも充実しました。

パソコン版サイトが見やすくリニューアル



リニューアルPoint
✓ 8つの言語に対応

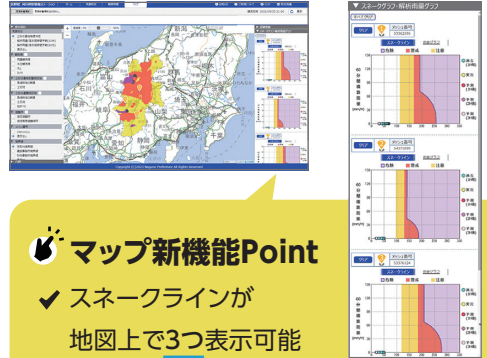
ホーム



雨量ランキング

順位	名称	雨量	順位	名称	雨量
1	北川	24.0	11	北川	11.0
2	北川	21.0	12	北川	10.0
3	北川	19.0	13	北川	9.0
4	北川	17.0	14	北川	8.0
5	北川	15.0	15	北川	7.0
6	北川	13.0	16	北川	6.0
7	北川	11.0	17	北川	5.0
8	北川	9.0	18	北川	4.0
9	北川	7.0	19	北川	3.0
10	北川	5.0	20	北川	2.0

マップ



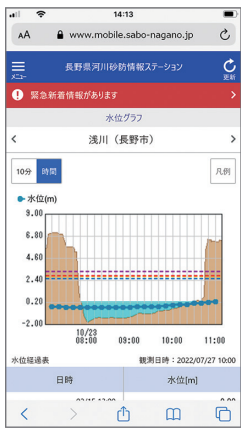
マップ新機能Point
✓ スネークラインが
地図上で3つ表示可能

スマホ機能が充実

PC版と同様の内容がスマホでも見られるようになりました。マップでの防災情報に加え、雨量/水位/ダム
の状況を表やグラフで確認できます。

スマホ機能Point

✓ GPSで現在地の状況を簡単にチェック

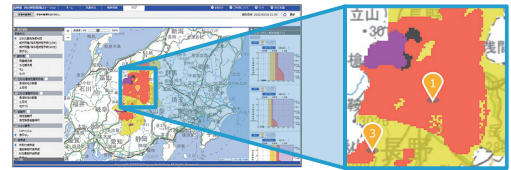


スマホメニュー

- ✓ ホーム(地図)
- ✓ 気象注警報一覧
- ✓ 土砂災害警戒情報
- ✓ 指定河川洪水予報
- ✓ 雨量一括表
- ✓ 雨量グラフ
- ✓ 雨量ランキング
- ✓ 水位一括表
- ✓ 水位グラフ
- ✓ ダム諸量一括表
- ✓ ダム諸量グラフ
- ✓ お知らせ
- ✓ ご利用について
- ✓ リンク集
- ✓ 防災知識

キキクルレベル5に対応

大雨による災害発生危険度の高まりを地図上で確認できる「危険度分布」通称「キキクル」のレベル5対応に伴い、災害切迫を追加しました。



色が持つ意味	内閣府のガイドラインで発表の目安とされる避難情報	相当する警戒レベル
災害切迫	緊急安全確保 ※	5相当
危険	避難指示	4相当
警戒	高齢者等避難	3相当
注意	—	2相当
今後の情報等に留意	—	—

※災害が発生・切迫している状況を市町村が必ず把握することができるとは限らないことから、緊急安全確保は必ず発令される情報ではない。また、警戒レベル5相当情報が出たからといって、必ず緊急安全確保が発令されるわけではない。
出典:気象庁ホームページ (<https://www.jma.go.jp/jma/kishou/now/bosai/doshakeikai.html#b>)
気象庁「土砂キキクル」(大雨警報(土砂災害)の危険度分布)を加工して作成

長野県河川砂防情報ステーションサイトへのアクセス

河川砂防情報ステーション

スマートフォンサイト

<https://www.sabo-nagano.jp/sp/>



WEBサイト

<https://www.sabo-nagano.jp>



メール配信登録

<https://plus.sugumail.com/usr/nagano-pref/home>



〒380-8570 長野市大字南長野字幅下692-2

▶ 長野県砂防課 TEL 026-235-7316 FAX 026-233-4029 ✉ sabo@pref.nagano.lg.jp

▶ 長野県河川課 TEL 026-235-7308 FAX 026-225-7069 ✉ kasen@pref.nagano.lg.jp

