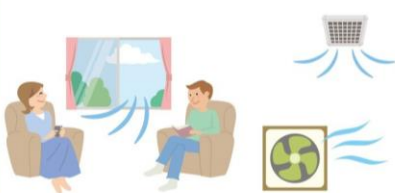


令和5年(2023年)12月22日
健康福祉部感染症対策課 棚田、渡辺
電話：026-235-7378(直通)
E-mail：kansen@pref.nagano.lg.jp

- 基本的な感染対策として、**定期的な換気の実施**、手洗い等の手指衛生は引き続き有効です。
- マスクの着用は、個人の判断が基本ですが、重症化リスクが高い高齢者等への感染を広げないよう、その場に応じた着用を検討してください。**特に、受診時や医療機関・高齢者施設等を訪問する際はマスクを着用しましょう。**
- 発熱等の症状がある場合で**受診を希望される場合は、事前に医療機関に連絡してください。**



受診時や医療機関・高齢者施設などを訪問する時



通勤ラッシュ時など混雑した電車・バスに乗車する時

※事業者の判断でマスク着用を求められる場合があります。

年末年始の受診・健康相談について

- 発熱等の症状があり受診先に迷う場合や、新型コロナで自宅療養される方の健康相談に関する窓口は**年末年始も24時間対応します。**
- **受診の際は、事前に医療機関に連絡してください。**

お住まいの地域

相談窓口

電話番号

長野市・松本市以外にお住まいの方 長野県受診・健康相談センター 0120-924-444

長野市にお住まいの方 長野市受診・相談センター 026-226-9957

松本市にお住まいの方 松本市新型コロナウイルス感染症受診相談センター 0263-47-5670



長野県健康福祉部
感染症対策課

長野県新型コロナウイルス
感染症対策 総合サイト

