

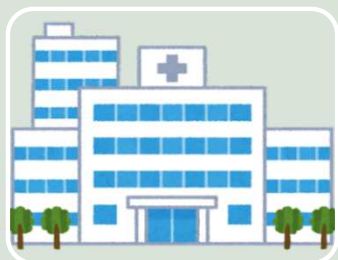
長野県がん検診検討委員会の役割

R6.11.5

長野県健康福祉部 保健・疾病対策課

県のがん対策にかかると会議

長野県がん対策推進協議会 ・がん対策の推進



長野県がん診療 連携拠点病院整備 検討委員会

- ・県・地域がん診療連携
拠点病院等の機能評価



長野県がん検診 検討委員会

- ・市町村が実施するがん
検診の精度管理
- ・がん検診受診率の向上



長野県がん登録 事業推進委員会

- ・がん登録事業の推進

がん検診検討委員会の役割

生活習慣病検診等管理指導協議会(がん部会)の位置づけ

指針	日付	
健康診査管理指導等事業実施のための指針	平成20年3月	<p>都道府県は、がん、心臓病等の生活習慣病の動向を把握し、市町村、医療保険者及び検診機関に対し、検診の実施方法や精度管理の在り方等について専門的な見地から適切な指導を行うために、生活習慣病等管理指導協議会を設置・運営するものである。</p> <p>生活習慣病検診等管理指導協議会は、循環器疾患等部会、胃がん部会、子宮がん部会、肺がん部会、乳がん部会、大腸がん部会(中略)で構成する。</p>
がん予防重点健康教育及びがん検診実施のための指針	平成20年3月	生活習慣病検診等管理指導協議会の各がん部会において、(中略)がん検診の評価、指導等が実施されていること。

◆ 市町村が実施するがん検診の精度管理

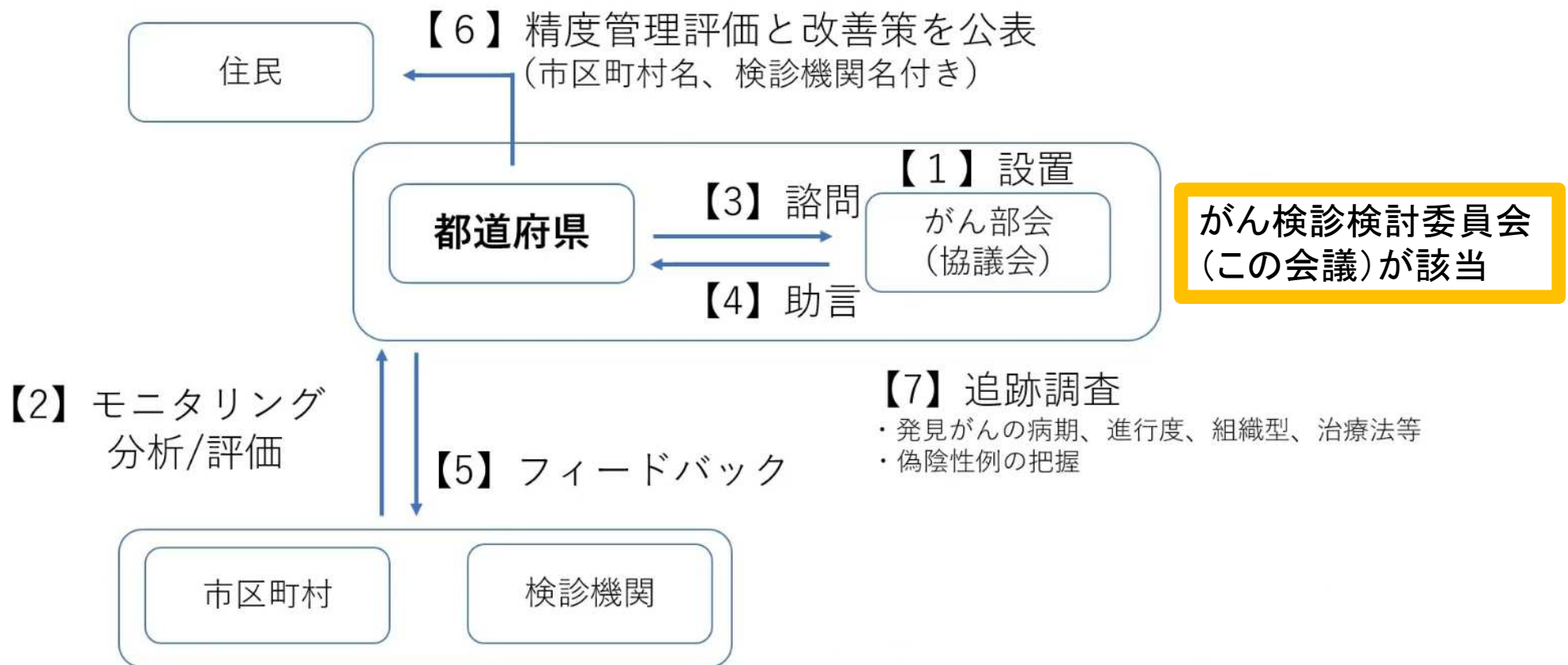
- ①2種類の精度管理指標を確認・評価
↳チェックリスト、プロセス指標
- ②フィードバックのためのアドバイスを頂く

◆ がん検診受診率の向上

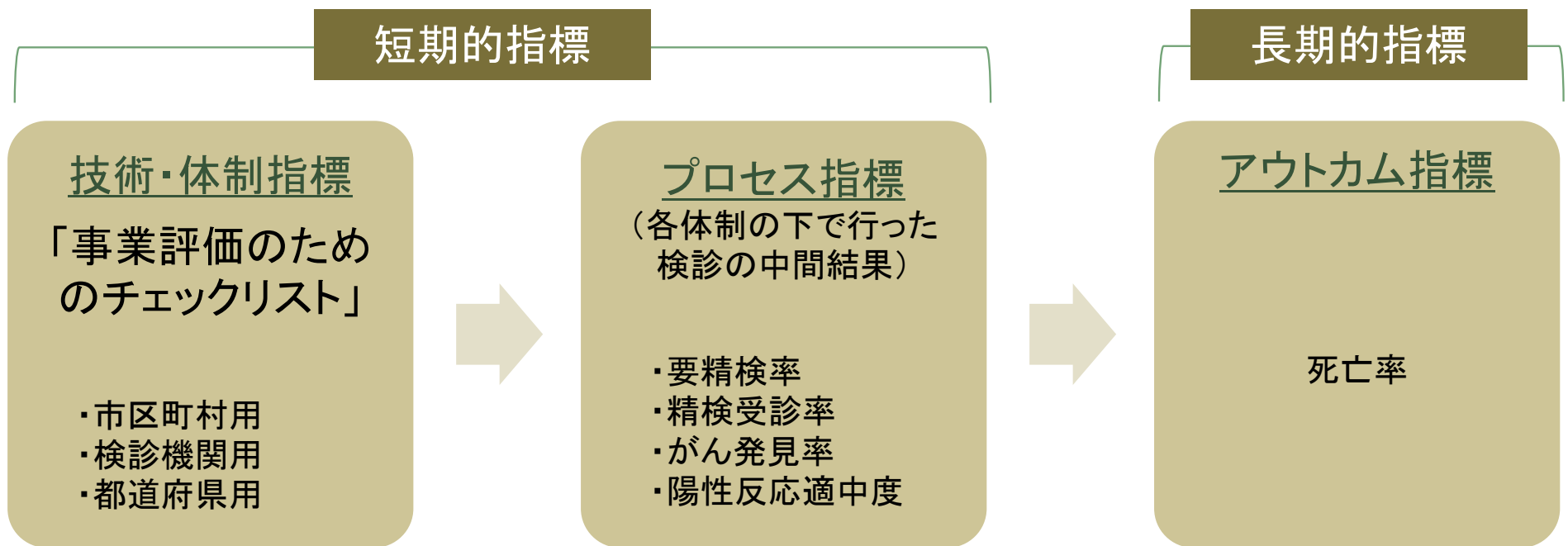
- ①県の取組にアドバイスを頂く
- ②市町村の取組にアドバイスを頂く

都道府県による精度管理の流れ

都道府県による精度管理の流れ



精度管理の指標



チェックリストに従って体制を整備



プロセス指標値改善



がん死亡率減少