

長野県感染症情報（2024年（令和6年）第18週） （2024年4月29日 ～ 2024年5月5日）

2024年（令和6年）5月8日
 （問合せ先）
 長野県健康福祉部感染症対策課 渡辺（恵）、二本松
 026-235-7148(直) 026-232-0111(代)内線4142
 026-235-7334(FAX)
 Email kansen@pref.nagano.lg.jp

●全数把握感染症

潜在性結核感染症1例、レジオネラ症2例、アメーバ赤痢1例、急性脳炎1例、劇症型溶血性レンサ球菌感染症1例、梅毒1例の届出がありました。

●定点把握感染症

感染性胃腸炎は先週から減少して、定点あたり3.06人でした。トイレの後やおむつ交換の後、食事や調理の前には石けん・流水による手洗いを励行し、感染予防に努めましょう。

A群溶血性レンサ球菌咽頭炎は先週から減少して、定点あたり2.81人でした。A群溶血性レンサ球菌による上気道感染症で、患者の咳やくしゃみなどの飛沫や、原因菌が付着した手で口や鼻に触れることで感染します。手洗い、手指消毒、咳エチケットなど、感染予防に努めましょう。

ゴールデンウィークに海外へ出かけた方は、帰国後2週間程度は健康に留意しましょう。感染症には、潜伏期間が数日から1週間以上と長いものもあり、渡航中または帰国直後に症状がなくても、しばらくしてから具合が悪くなる場合があります。

○第19週は、5月15日（水）発行予定です。

○インフルエンザ情報（季節性インフルエンザ）

<https://www.pref.nagano.lg.jp/kansensho-taisaku/kenko/kenko/kansensho/joho/influ.html>

○学校等のインフルエンザ様疾患による休業状況

<https://www.pref.nagano.lg.jp/hoken-shippei/kenko/kenko/kansensho/joho/influ2.html>

○海外へ渡航される皆様へ 厚生労働省

https://www.mhlw.go.jp/stf/seisakunitsuite/bunya/kenkou_iryuu/kenkou/kekkaku-kansenshou18/index_00003.html

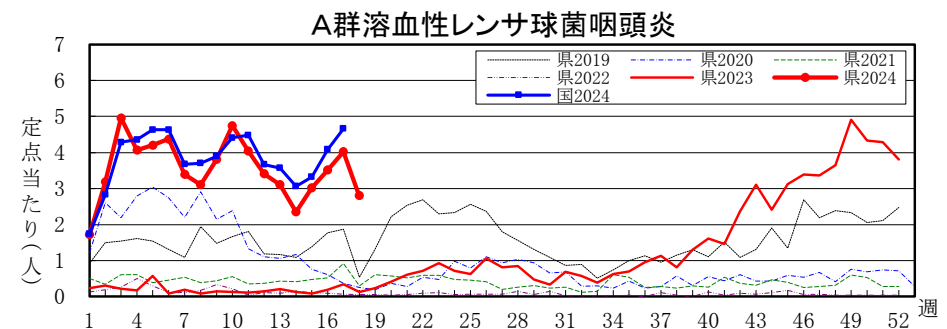
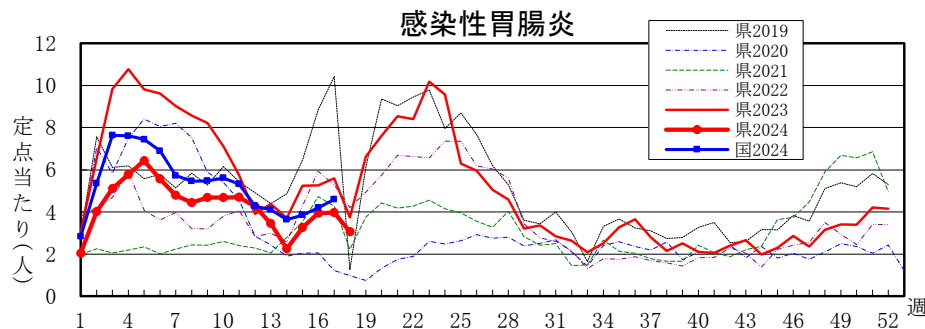
○海外で健康に過ごすために 厚生労働省検疫所 FORTH(総合ページ) <https://www.forth.go.jp/index.html>

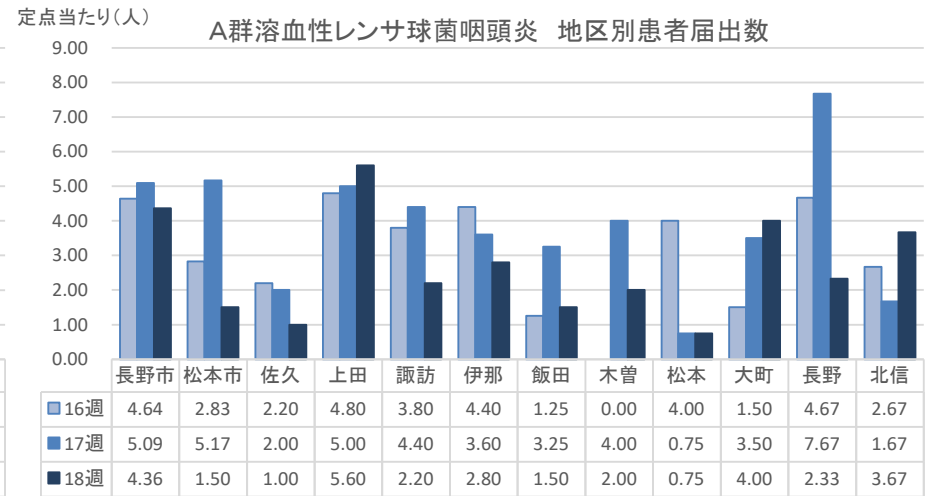
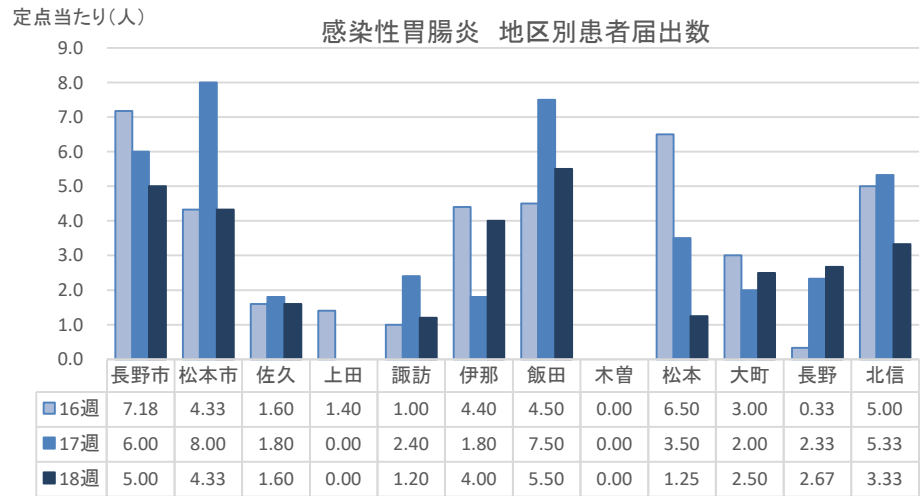
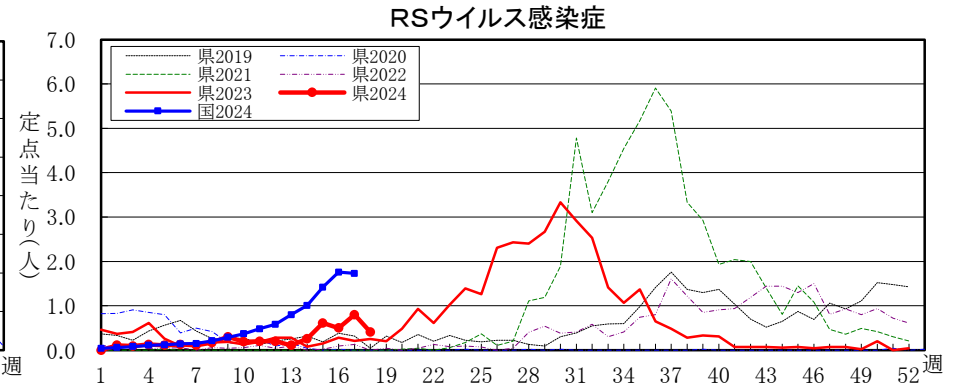
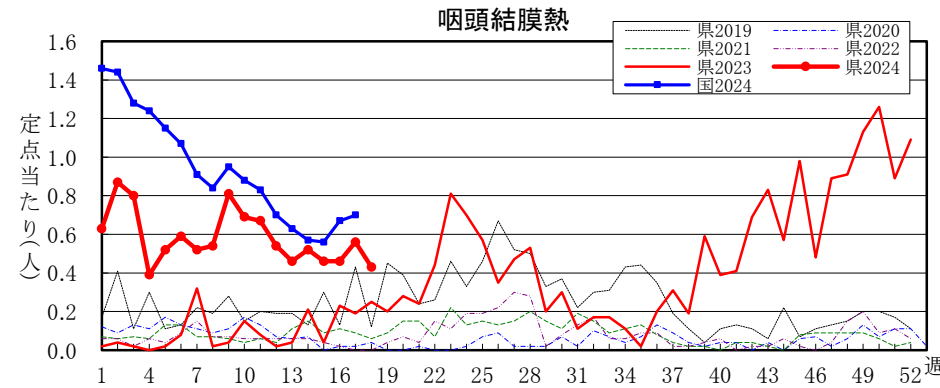
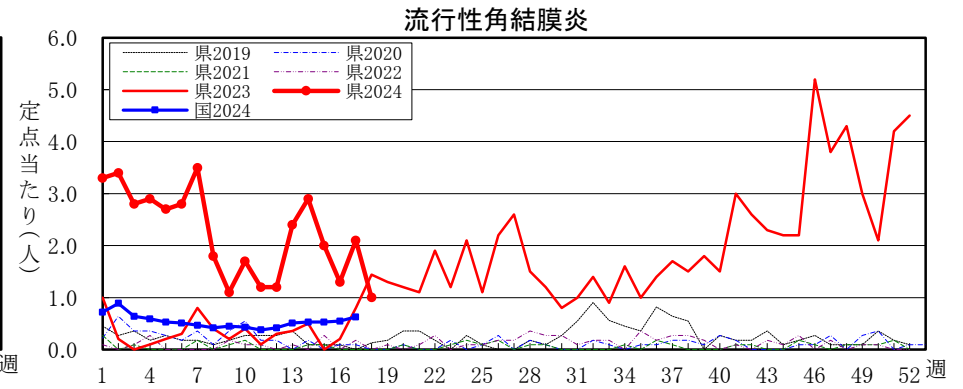
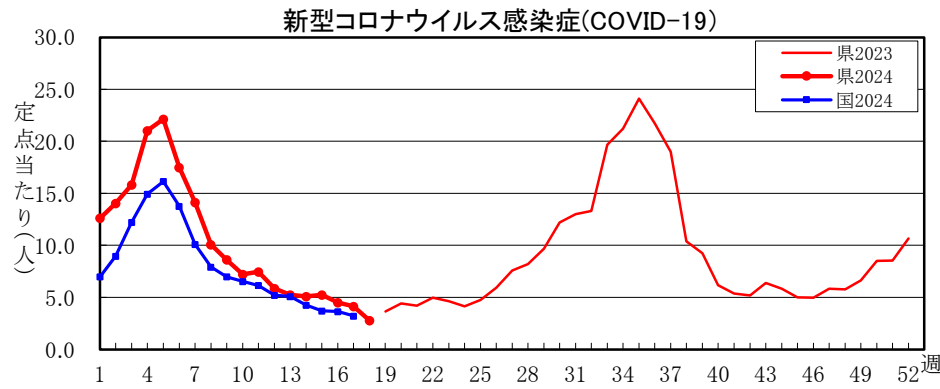
全数把握感染症届出状況

一類感染症	なし
二類感染症	潜在性結核感染症1例
三類感染症	なし
四類感染症	レジオネラ症2例
五類感染症	アメーバ赤痢1例、急性脳炎1例、劇症型溶血性レンサ球菌感染症1例、梅毒1例
動物感染症	なし

定点把握感染症届出状況

感染症名	今週	1週前	2週前
1 感染性胃腸炎	3.06	3.98	3.94
2 A群溶血性レンサ球菌咽頭炎	2.81	4.02	3.52
3 新型コロナウイルス感染症	2.78	4.13	4.50
4 流行性角結膜炎	1.00	2.10	1.30
5 インフルエンザ	0.62	2.61	3.33





感 染 症 情 報 第18週 (2024年(令和6年)4月29日～2024年(令和6年)5月5日)

全数把握感染症(一類・二類・三類・四類・五類(全数))届出状況

(診断日を基準に集計しています。また、速報のため今後の集計で変更が生じることがあります。)

	一類(7)							二類(7)							三類(5)				四類(44)											
	エボラ出血熱	クリミア・コンゴ出血熱	痘そう	南米出血熱	ペスト	マールブルグ病	ラッサ熱	急性灰白髄炎	結核	潜在性結核感染症	ジフテリア	SARS	MERS	鳥インフルエンザ(H5N1)	鳥インフルエンザ(H7N9)	コレラ	細菌性赤痢	腸管出血性大腸菌感染症	腸チフス	パラチフス	E型肝炎	ウエストナイル熱(脳炎)	A型肝炎	エキノコックス症	エムボックス(サル痘)	黄熱	オウム病	オムシ出血熱	回帰熱	
今週	-	-	-	-	-	-	-	-	-	-	-	-	-	-	-	-	-	-	-	-	-	-	-	-	-	-	-	-	-	-
2024年計	-	-	-	-	-	-	-	-	29	23	-	-	-	-	-	-	2	4	-	-	2	-	-	-	-	-	-	-	-	-

	四類(44)																													
	キャサスル森林病	Q熱	狂犬病	コクシジオイテス症	ジカウイルス感染症	重症熱性血小板減少症候群	腎症候性出血熱	西部ウマ脳炎	ニメ媒介脳炎	炭疽	チクングニア熱	つつが虫病	デング熱	東部ウマ脳炎	鳥インフルエンザ	ニバウイルス感染症	日本紅斑熱	日本脳炎	ハンタウイルス肺症候群	Bウイルス	鼻疽	ブルセラ症	ベネズエラウマ脳炎	ヘンドラウイルス感染症	発しんチフス	ボツリヌス症	マラリア	野兔病	ライム病	
今週	-	-	-	-	-	-	-	-	-	-	-	-	-	-	-	-	-	-	-	-	-	-	-	-	-	-	-	-	-	-
2024年計	-	-	-	-	-	-	-	-	-	-	-	-	-	-	-	-	-	-	-	-	-	-	-	-	-	-	-	-	1	-

	四類(44)				五類(24)																									
	リッサウイルス感染症	リフトバレー熱	類鼻疽	レジオネラ症	レプトスライラ症	ロッキー山紅斑熱	アメーバ赤痢	ウイルス性肝炎(除A・E)	CRE感染症	急性弛緩性麻痺(除ボリオ)	急性脳炎(除WN・日脳等)	クリプトヘリジウム症	クロイツフェルト・ヤコブ病	劇症型溶連菌感染症	後天性免疫不全症候群	ジアルジア症	侵襲性インフルエンザ菌感染症	侵襲性髄膜炎菌感染症	侵襲性肺炎球菌感染症	水痘(入院)	先天性風しん症候群	梅毒	播種性クワトコックス症	破傷風	VRSA感染症	VRE感染症	百日咳	風しん	麻しん	
今週	-	-	-	-	2	-	-	1	-	-	-	1	-	-	-	1	-	-	-	-	-	-	1	-	-	-	-	-	-	-
2024年計	-	-	-	-	13	-	-	3	-	1	8	1	6	-	2	16	2	-	2	-	7	2	-	34	2	1	-	-	1	-

定点把握感染症(五類(定点))届出状況

保健所	届出定点数				インフル/COVID-19		小児																眼科				基幹				
	インフル/COV		小児		インフルエンザ	COVID-19	RSウイルス感染症	咽頭結膜炎	A群溶連菌咽頭炎	感染性胃腸炎	水痘	手足口病	伝染性紅斑	突発性発しん	ヘルパンギーナ	流行性耳下腺炎	急性出血性結膜炎	流行性角結膜炎	細菌性髄膜炎	無菌性髄膜炎	マイコプラズマ肺炎	クラミジア肺炎	感染性胃腸炎(ロタウイルス)								
	今週	累計	今週	累計	今週	累計	今週	累計	今週	累計	今週	累計	今週	累計	今週	累計	今週	累計	今週	累計	今週	累計	今週	累計							
佐久	8	5	1	1	1	24	1	3	5	8	1	-	-	-	-	-	-	-	-	-	-	-	-	-							
上田	8	5	0	1	1	21	8	3	28	-	-	-	-	-	-	-	-	-	-	-	-	-	-	-							
諏訪	8	5	1	1	1	5	17	1	11	6	-	-	-	2	-	-	-	-	-	-	-	-	-	-							
伊那	8	5	1	1	1	4	22	-	14	20	-	-	-	-	2	-	-	-	-	-	-	-	-	-							
飯田	7	4	1	1	1	-	27	2	6	22	-	-	-	1	-	-	-	-	-	-	-	-	-	-							
木曾	2	1	1	1	1	-	11	2	-	-	-	-	-	-	1	-	-	-	-	-	-	-	-	-							
松本	7	4	1	1	1	2	20	1	-	3	5	-	1	-	-	-	-	-	-	-	-	-	-	-							
大町	3	2	1	1	1	3	6	-	-	8	5	2	-	-	-	-	-	-	-	-	-	-	-	-							
長野	6	3	1	1	1	5	30	-	1	7	8	-	-	-	-	-	1	-	-	-	-	-	-	-							
北信	5	3	1	1	1	14	24	1	4	11	10	-	-	-	-	-	-	-	-	-	-	-	-	-							
長野市	15	11	2	1	1	3	14	6	9	48	55	2	2	4	-	-	-	-	-	-	-	-	-	-							
松本市	10	6	1	1	1	14	26	-	1	9	26	1	4	-	-	-	2	-	-	-	-	-	-	-							
合計	87	54	9	12	12	54	242	22	23	152	165	6	7	-	8	-	3	-	9	-	-	-	-	-							
定点当たり届出数					0.62	2.78	0.41	0.43	2.81	3.06	0.11	0.13	0.00	0.15	0.00	0.06	0.00	1.00	0.00	0.00	0.00	0.00	0.00	0.00							
累計					16,671	16,137	239	564	3,448	4,130	98	49	8	138	15	24	5	400	3	2	0	0	0	2							

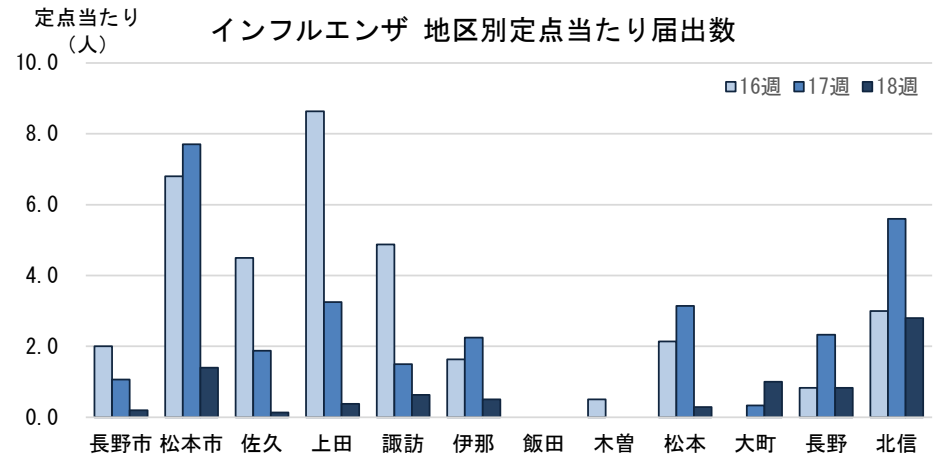
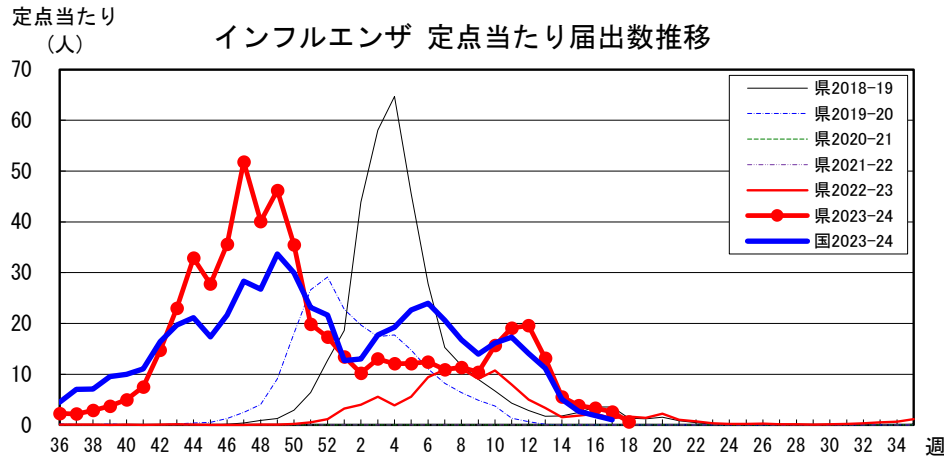
	五類(24) 動物	
	薬剤耐性アシネトバクター感染症	細菌性赤痢(サル)
今週	-	-
2024年計	-	-

全数把握対象疾病再掲		
	一～五類計	動物計
今週	7	-
2024年計	162	-

全数把握対象疾病再掲					
	一類	二類	三類	四類	五類
今週	-	1	-	2	4
2024年計	-	52	6	16	88

インフル/COV眼科	小児		年齢対応:眼科定点																											
	今週	累計	0歳	1-4	5-9	10-14	15-19	20-24	25-29	30-34	35-39	40-44	45-49	50-54	55-59	60-64	65-69	70以上	前週比%											
今週	-	-	-	-	-	-	-	-	-	-	-	-	-	-	-	-	-	-	-	-	-	-	-	-	-	-	-	-	-	-
累計	-	-	-	3	2	2	2	2	1	2	2	2	5	9	11	16	12	4	2	4	4	4	2	1	1	2	2	1	1	1

長野県インフルエンザ情報（2024年（令和6年）第18週） （2024年4月29日 ～ 2024年5月5日）



・地区別定点当たり届出数（最近5週間）

	定点数	定点当たり届出数(人)				
		14週	15週	16週	17週	18週
長野市	15	5.00	2.56	2.00	1.06	0.20
松本市	10	9.30	8.30	6.80	7.70	1.40
佐久	8	3.63	5.63	4.50	1.88	0.13
上田	8	11.88	8.13	8.63	3.25	0.38
諏訪	8	3.88	2.50	4.88	1.50	0.63
伊那	8	5.50	3.63	1.63	2.25	0.50
飯田	7	2.29	0.43	0.00	0.00	0.00
木曾	2	1.50	1.50	0.50	0.00	0.00
松本	7	7.14	3.29	2.14	3.14	0.29
大町	3	1.00	0.67	0.00	0.33	1.00
長野	6	4.17	2.00	0.83	2.33	0.83
北信	5	3.80	2.00	3.00	5.60	2.80
全県	87	5.55	3.82	3.33	2.61	0.62

・インフルエンザウイルスサーベイランス（地区別検体数及び結果）

	第 16 週								第 17 週				シーズン累計(36週～)								
	検体数	AH1pdm09	AH3亜型(A香港)	B(山形)	B(七ノクワ)	検査中	不検出	検体数	AH1pdm09	AH3亜型(A香港)	B(山形)	B(七ノクワ)	検査中	不検出	検体数	AH1pdm09	AH3亜型(A香港)	B(山形)	B(七ノクワ)	検査中	不検出
長野市	-	-	-	-	-	-	-	1	-	-	-	1	-	-	123	18	86	-	18	-	1
松本市	1	-	-	-	-	1	-	-	-	-	-	-	-	-	*164	38	93	-	24	1	7
佐久	-	-	-	-	-	-	-	-	-	-	-	-	-	-	35	17	15	-	1	-	2
上田	-	-	-	-	-	-	-	-	-	-	-	-	-	-	10	4	3	-	3	-	-
諏訪	-	-	-	-	-	-	-	-	-	-	-	-	-	-	4	-	3	-	-	-	1
伊那	-	-	-	-	-	-	-	-	-	-	-	-	-	-	2	-	2	-	-	-	-
飯田	-	-	-	-	-	-	-	-	-	-	-	-	-	-	4	3	-	-	1	-	-
木曾	-	-	-	-	-	-	-	-	-	-	-	-	-	-	3	-	3	-	-	-	-
松本	-	-	-	-	-	-	-	-	-	-	-	-	-	-	20	4	14	-	2	-	-
大町	-	-	-	-	-	-	-	-	-	-	-	-	-	-	3	-	3	-	-	-	-
長野	-	-	-	-	-	-	-	-	-	-	-	-	-	-	37	8	23	-	3	-	3
北信	-	-	-	-	-	-	-	-	-	-	-	-	-	-	5	-	4	-	-	-	1
合計	1	-	-	-	-	1	-	1	-	-	-	1	-	-	*410	92	249	-	52	1	15

検体数「-」の地区は、検体が採取されなかったことを示す。速報値のため今後の集計で変更が生じることがあります。 ※型別不明1検体含む
 学校等での集団発生 <https://www.pref.nagano.lg.jp/hoken-shippei/kenko/kenko/kansensho/joho/influ2.html>

参考: 注意報の基準値: 10人以上30人未満
 警報の基準値: 30人以上
 (警報の終息基準値: 10人未満)