

長野県感染症情報（2024年（令和6年）第19週）

（2024年5月6日～2024年5月12日）

2024年（令和6年）5月15日
 （問合せ先）
 長野県健康福祉部感染症対策課 渡辺（恵）、二本松
 026-235-7148(直) 026-232-0111(代)内線4142
 026-235-7334(FAX)
 Email kansen@pref.nagano.lg.jp

●全数把握感染症

結核1例、潜在性結核感染症3例、腸管出血性大腸菌感染症1例、E型肝炎1例、デング熱1例、侵襲性インフルエンザ菌感染症2例、侵襲性肺炎球菌感染症2例の届出がありました。

●定点把握感染症

A群溶血性レンサ球菌咽頭炎は先週から増加して、定点あたり3.89人でした。A群溶血性レンサ球菌による上気道感染症で、患者の咳やくしゃみなどの飛沫や、原因菌が付着した手で口や鼻に触れることで感染します。手洗い、手指消毒、咳エチケットなど、感染予防に努めましょう。

新型コロナウイルス感染症(COVID-19)は先週から増加して、定点あたり3.62人でした。外出後の手洗いや手指消毒、室内の換気、適切なマスクの着脱、症状がある場合の咳エチケットなど、基本的な感染対策を心がけましょう。

ゴールデンウィークに海外へ出かけた方は、帰国後2週間程度は健康に留意しましょう。感染症には、潜伏期間が数日から1週間以上と長いものもあり、渡航中または帰国直後に症状がなくても、しばらくしてから具合が悪くなる場合があります。

○第20週は、5月22日（水）発行予定です。

○インフルエンザ情報（季節性インフルエンザ）

<https://www.pref.nagano.lg.jp/kansensho-taisaku/kenko/kenko/kansensho/joho/influ.html>

○学校等のインフルエンザ様疾患による休業状況

<https://www.pref.nagano.lg.jp/hoken-shippei/kenko/kenko/kansensho/joho/influ2.html>

○海外へ渡航される皆様へ 厚生労働省

https://www.mhlw.go.jp/stf/seisakunitsuite/bunya/kenkou_iryuu/kenkou/kekaku-kansenshou18/index_00003.html

○海外で健康に過ごすために 厚生労働省検疫所 FORTH（総合ページ） <https://www.forth.go.jp/index.html>

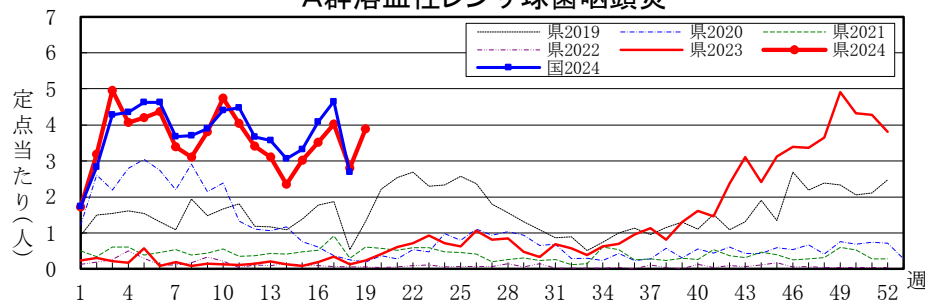
全数把握感染症届出状況

一類感染症	なし
二類感染症	結核1例、潜在性結核感染症3例
三類感染症	腸管出血性大腸菌感染症1例
四類感染症	E型肝炎1例、デング熱1例
五類感染症	侵襲性インフルエンザ菌感染症2例、侵襲性肺炎球菌感染症2例
動物感染症	なし

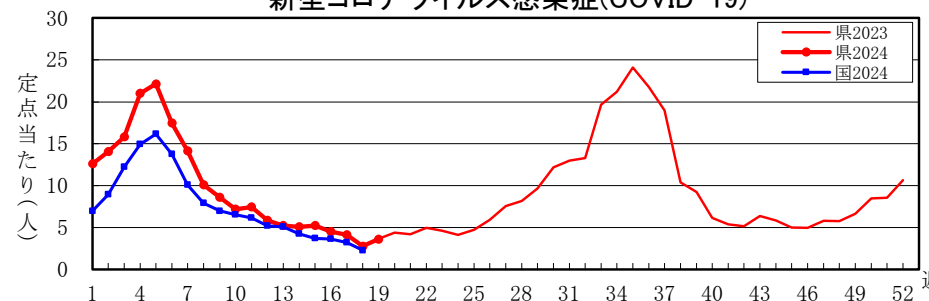
定点把握感染症届出状況

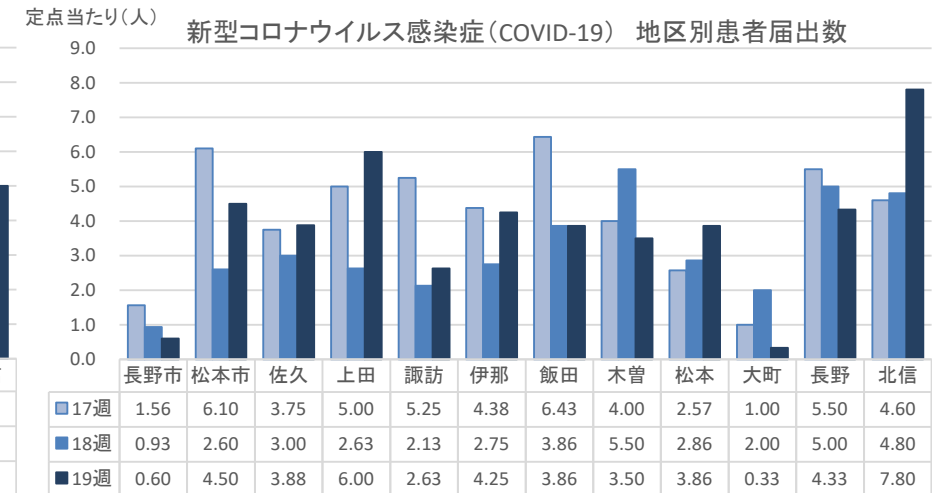
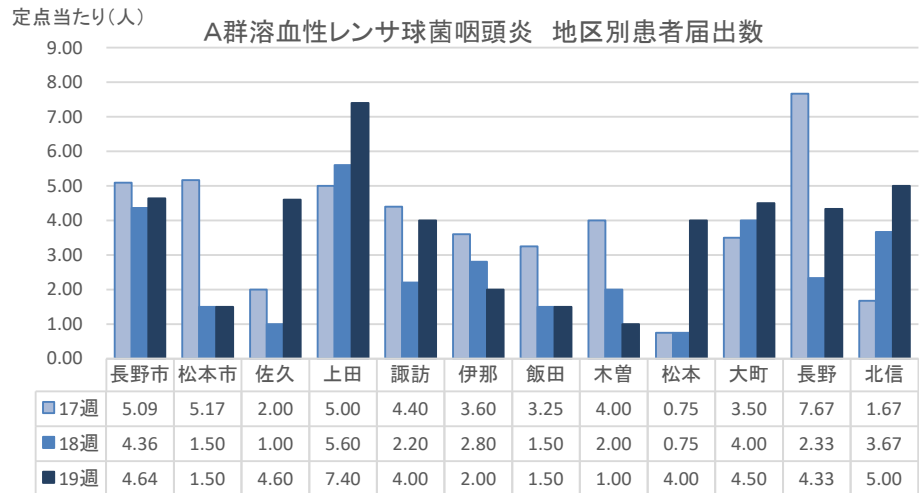
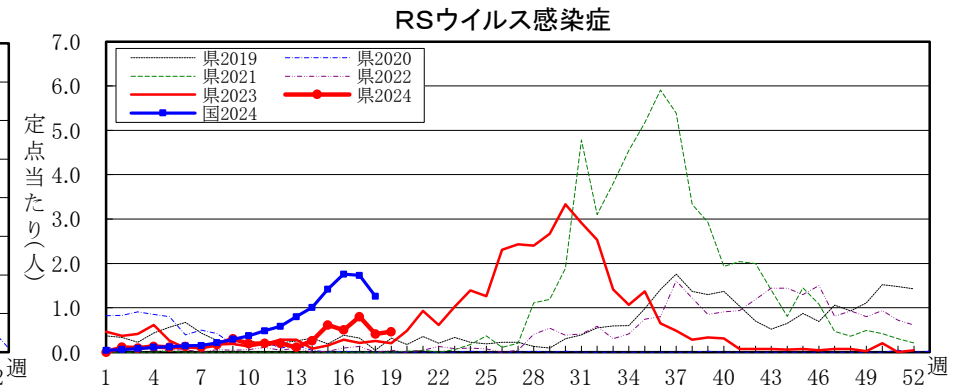
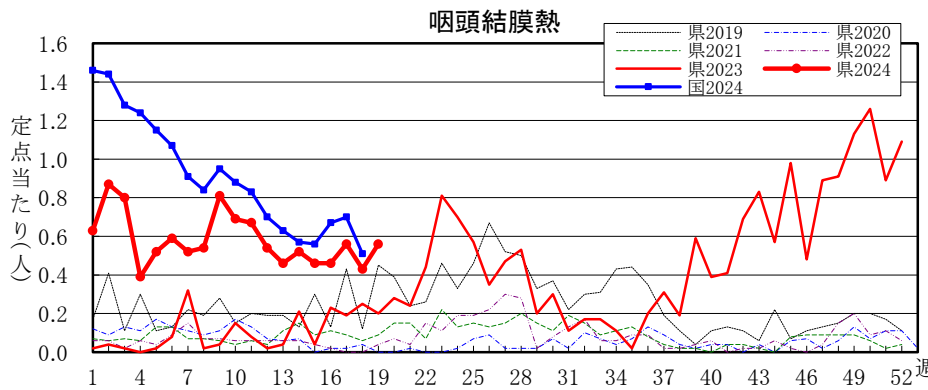
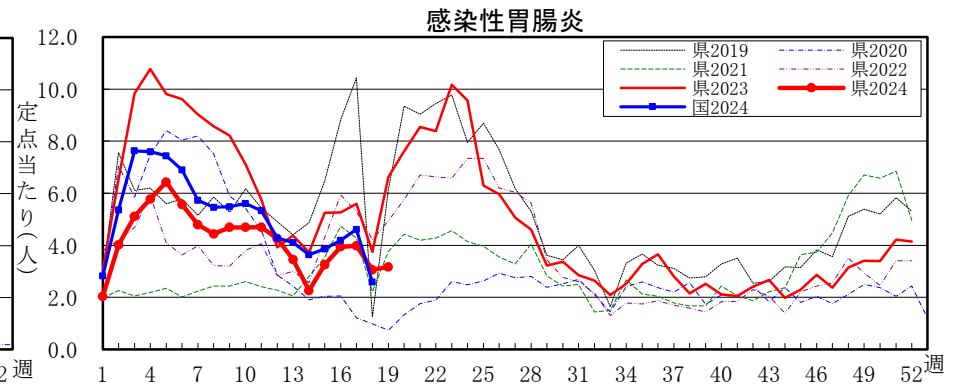
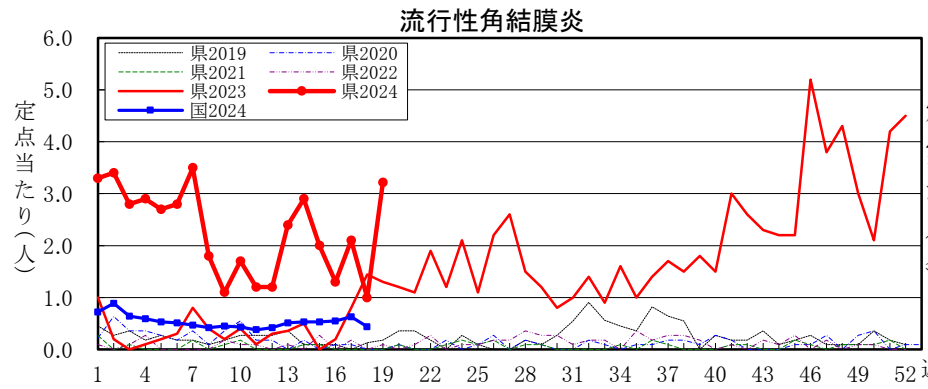
感染症名	今週	1週前	2週前
1 A群溶血性レンサ球菌咽頭炎	3.89	2.81	4.02
2 新型コロナウイルス感染症	3.62	2.78	4.13
3 流行性角結膜炎	3.22	1.00	2.10
4 感染性胃腸炎	3.17	3.06	3.98
5 インフルエンザ	0.75	0.62	2.61

A群溶血性レンサ球菌咽頭炎

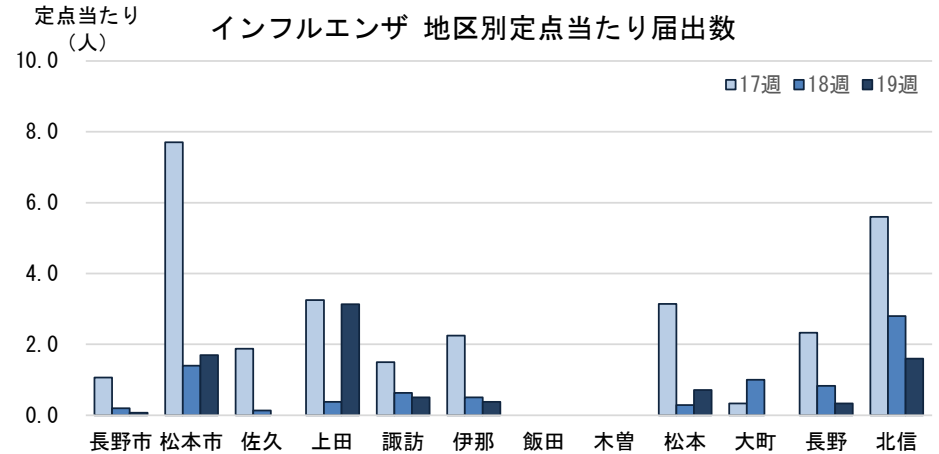
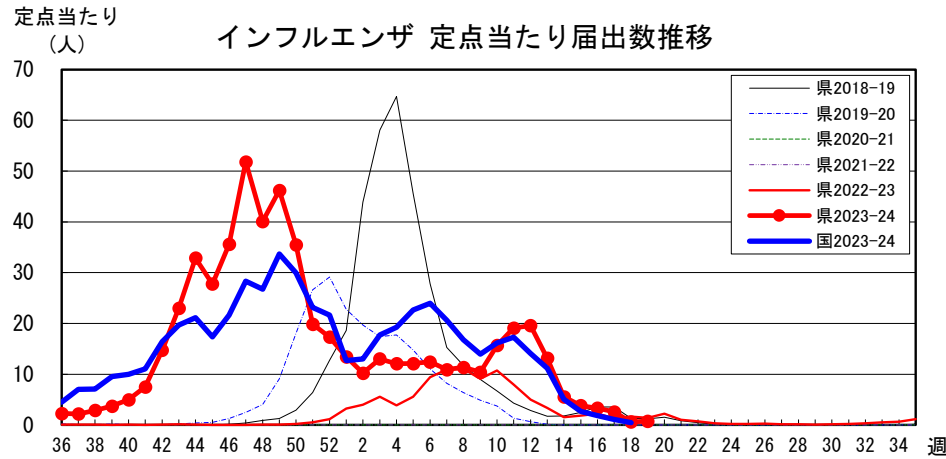


新型コロナウイルス感染症(COVID-19)





長野県インフルエンザ情報（2024年（令和6年）第19週） （2024年5月6日～2024年5月12日）



・地区別定点当たり届出数（最近5週間）

	定点数	定点当たり届出数(人)				
		15週	16週	17週	18週	19週
長野市	15	2.56	2.00	1.06	0.20	0.07
松本市	10	8.30	6.80	7.70	1.40	1.70
佐久	8	5.63	4.50	1.88	0.13	0.00
上田	8	8.13	8.63	3.25	0.38	3.13
諏訪	8	2.50	4.88	1.50	0.63	0.50
伊那	8	3.63	1.63	2.25	0.50	0.38
飯田	7	0.43	0.00	0.00	0.00	0.00
木曾	2	1.50	0.50	0.00	0.00	0.00
松本	7	3.29	2.14	3.14	0.29	0.71
大町	3	0.67	0.00	0.33	1.00	0.00
長野	6	2.00	0.83	2.33	0.83	0.33
北信	5	2.00	3.00	5.60	2.80	1.60
全県	87	3.82	3.33	2.61	0.62	0.75

・インフルエンザウイルスサーベイランス（地区別検体数及び結果）

	第 17 週						第 18 週						シーズン累計(36週～)							
	検体数	AH1pdm09	AH3亜型(A香港)	B(山形)	B(ヒノカ)	検査中	不検出	検体数	AH1pdm09	AH3亜型(A香港)	B(山形)	B(ヒノカ)	検査中	不検出	検体数	AH1pdm09	AH3亜型(A香港)	B(山形)	B(ヒノカ)	検査中
長野市	1	-	-	-	1	-	-	-	-	-	-	-	-	123	18	86	-	18	-	1
松本市	-	-	-	-	-	-	-	-	-	-	-	-	-	*164	38	93	-	25	-	7
佐久	-	-	-	-	-	-	-	-	-	-	-	-	-	35	17	15	-	1	-	2
上田	-	-	-	-	-	-	-	-	-	-	-	-	-	10	4	3	-	3	-	-
諏訪	-	-	-	-	-	-	-	-	-	-	-	-	-	4	-	3	-	-	-	1
伊那	-	-	-	-	-	-	-	-	-	-	-	-	-	2	-	2	-	-	-	-
飯田	-	-	-	-	-	-	-	-	-	-	-	-	-	4	3	-	-	1	-	-
木曾	-	-	-	-	-	-	-	-	-	-	-	-	-	3	-	3	-	-	-	-
松本	-	-	-	-	-	-	-	-	-	-	-	-	-	20	4	14	-	2	-	-
大町	-	-	-	-	-	-	-	-	-	-	-	-	-	3	-	3	-	-	-	-
長野	-	-	-	-	-	-	-	-	-	-	-	-	-	37	8	23	-	3	-	3
北信	-	-	-	-	-	-	-	-	-	-	-	-	-	5	-	4	-	-	-	1
合計	1	-	-	-	1	-	-	-	-	-	-	-	-	*410	92	249	-	53	-	15

検体数「-」の地区は、検体が採取されなかったことを示す。速報値のため今後の集計で変更が生じることがあります。 ※型別不明1検体含む
 学校等での集団発生 <https://www.pref.nagano.lg.jp/hoken-shippei/kenko/kenko/kansensho/joho/influ2.html>

参考: 注意報の基準値: 10人以上30人未満
 警報の基準値: 30人以上
 (警報の終息基準値: 10人未満)