

## 長野県感染症情報（2025年（令和7年）第8週） （2025年2月17日～2025年2月23日）

2025年(令和7年)2月26日  
(問合せ先)  
長野県健康福祉部感染症対策課 渡辺(恵)、二本松  
026-235-7148(直) 026-232-0111(代)内線4142  
026-235-7334(FAX)  
Email kansen@pref.nagano.lg.jp

### ●全数把握感染症

結核1例、レジオネラ症1例、急性脳炎1例、侵襲性肺炎球菌感染症1例、梅毒2例、百日咳2例の届出がありました。

### ●定点把握感染症

感染性胃腸炎は前週から増加して、定点あたり7.83人でした。細菌またはウイルスなどの病原体による嘔吐、下痢を主症状とする感染症で、例年秋から冬にかけて流行します。主な感染経路は、接触感染と経口感染です。調理前後や食事の前、トイレの後やおむつ交換の後には、石けんと流水による手洗いを励行し、感染予防に努めましょう。

新型コロナウイルス感染症(COVID-19)は前週から減少して、定点あたり6.50人でした。

インフルエンザは前週から横ばいで、定点あたり3.31人でした。

外出後の流水・石けんによる手洗いや手指消毒、適切なマスクの着脱や症状がある場合の咳エチケット、室内の換気や適度な湿度の保持など感染予防・拡大防止を心がけましょう。

○第9週は、3月5日(水)発行予定です。

○インフルエンザについては、4ページ「長野県インフルエンザ情報」にも掲載

○インフルエンザ情報(季節性インフルエンザ)

<https://www.pref.nagano.lg.jp/kansensho-taisaku/kenko/kenko/kansensho/joho/influ.html>

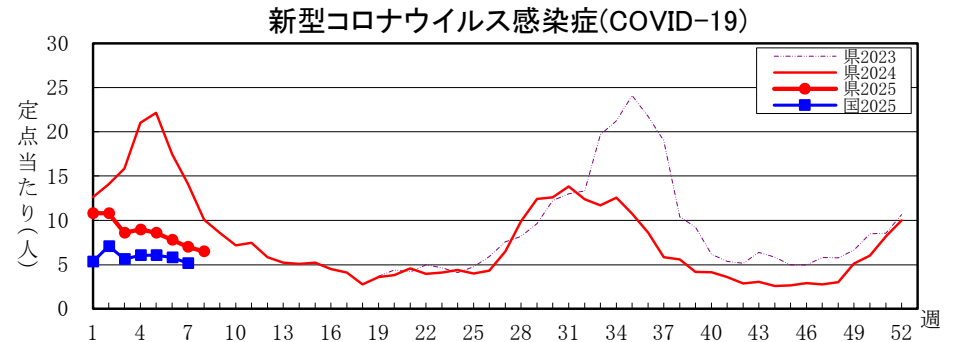
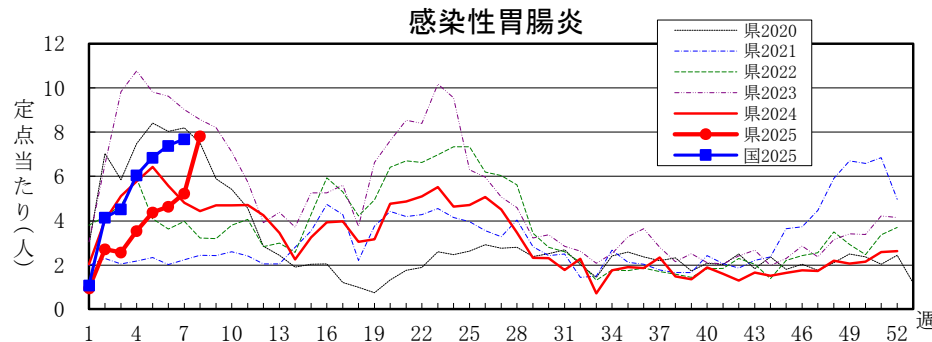
○学校等のインフルエンザ様疾患による休業状況

### 全数把握感染症届出状況

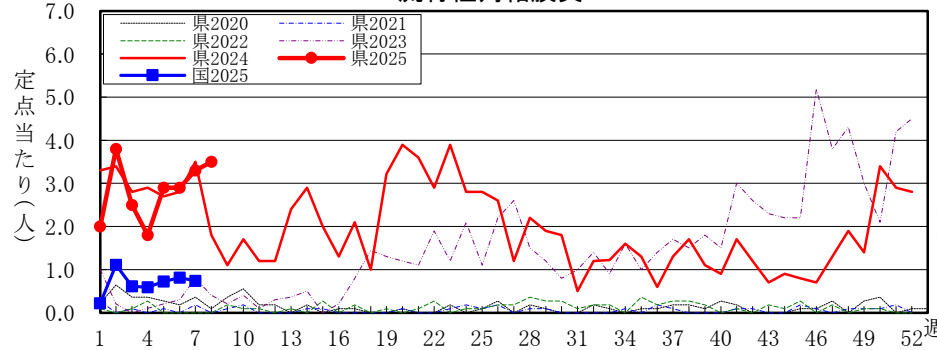
一類感染症	なし
二類感染症	結核1例
三類感染症	なし
四類感染症	レジオネラ症1例
五類感染症	急性脳炎1例、侵襲性肺炎球菌感染症1例、梅毒2例、百日咳2例
動物感染症	なし

### 定点把握感染症届出状況

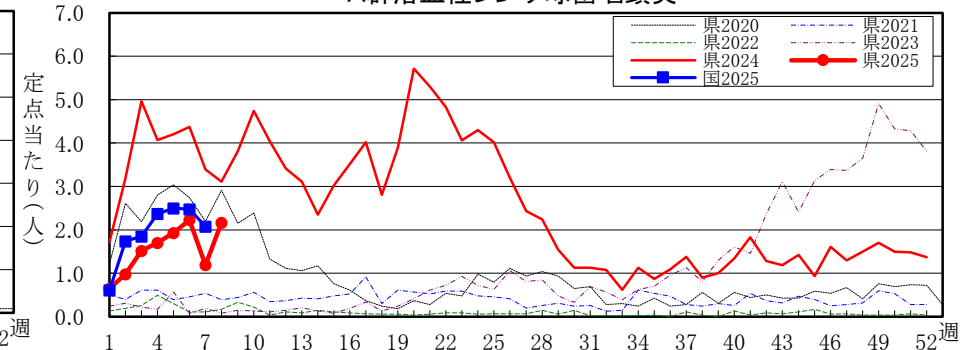
感染症名	今週	1週前	2週前
1 感染性胃腸炎	7.83	5.24	4.64
2 新型コロナウイルス感染症	6.50	7.00	7.80
3 流行性角結膜炎	3.50	3.30	2.90
4 インフルエンザ	3.31	3.26	6.06
5 A群溶血性レンサ球菌咽頭炎	2.17	1.19	2.23



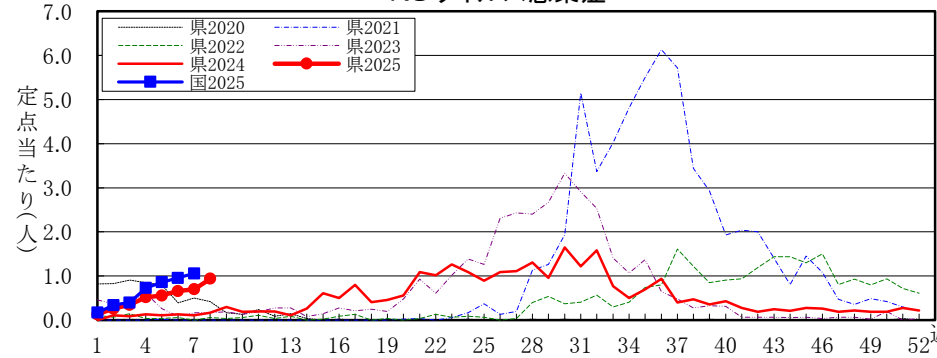
流行性角結膜炎



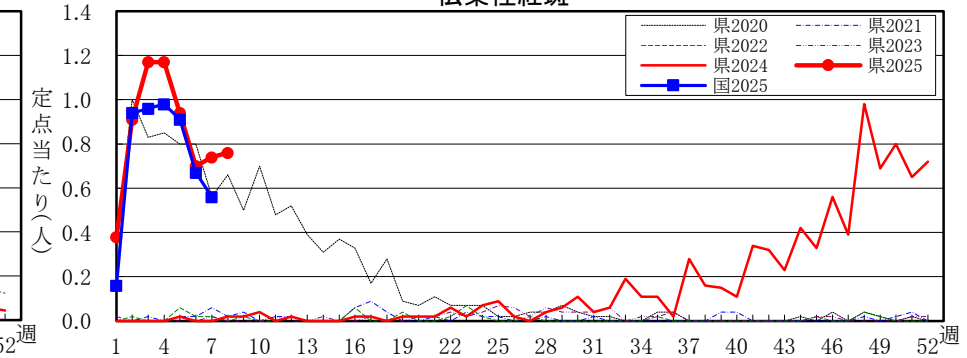
A群溶血性レンサ球菌咽頭炎



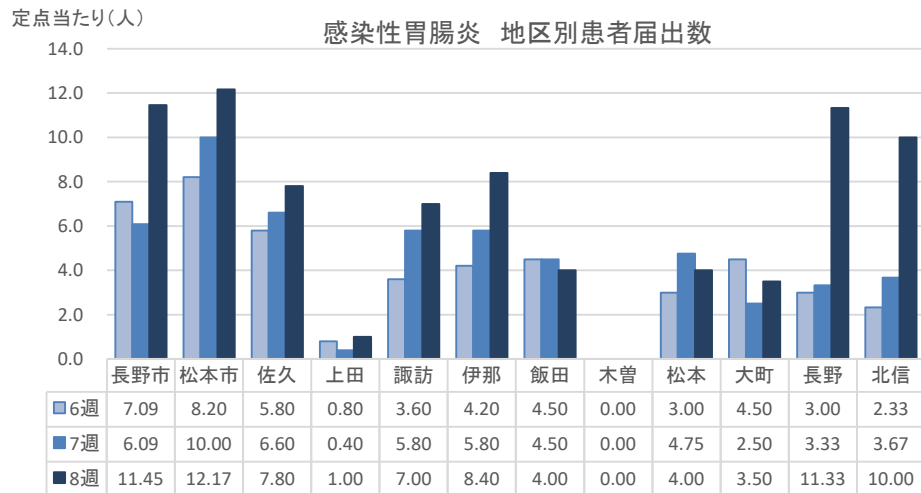
RSウイルス感染症



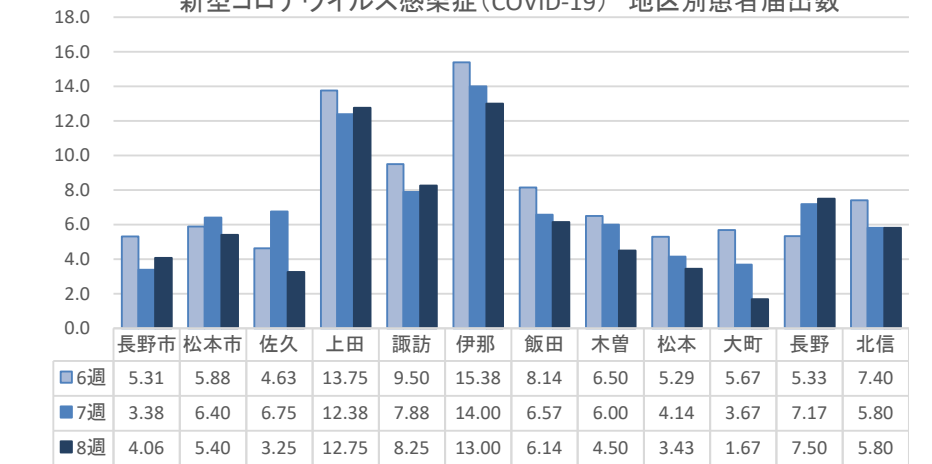
伝染性紅斑



感染性胃腸炎 地区別患者届出数

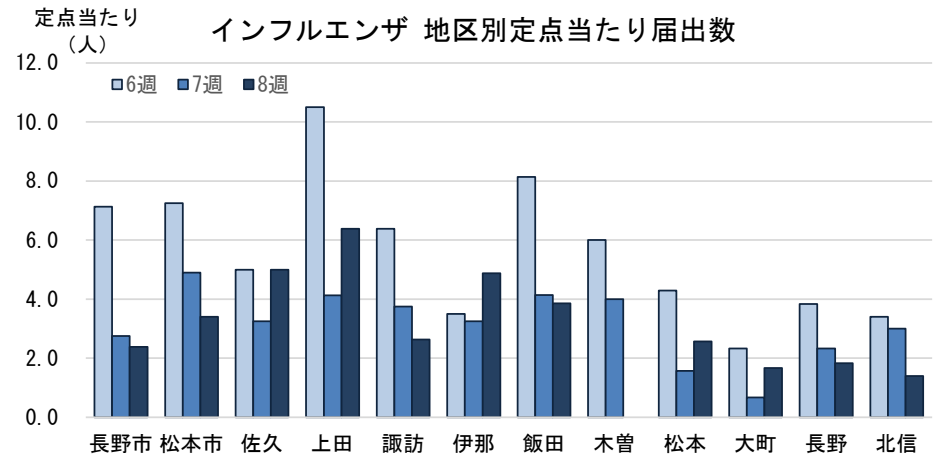
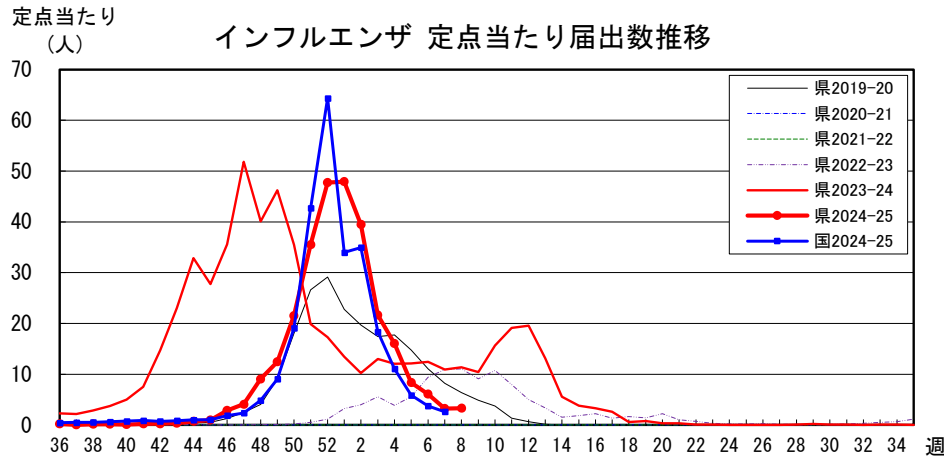


新型コロナウイルス感染症(COVID-19) 地区別患者届出数





## 長野県インフルエンザ情報（2025年（令和7年）第8週） （2025年2月17日～2025年2月23日）



・地区別定点当たり届出数（最近5週間）

	定点数	定点当たり届出数(人)				
		4週	5週	6週	7週	8週
長野市	16	14.63	7.81	7.13	2.75	2.38
松本市	10	17.70	8.80	7.25	4.90	3.40
佐久	8	17.25	8.00	5.00	3.25	5.00
上田	8	30.88	12.50	10.50	4.13	6.38
諏訪	8	14.38	10.50	6.38	3.75	2.63
伊那	8	11.75	6.25	3.50	3.25	4.88
飯田	7	14.29	6.14	8.14	4.14	3.86
木曾	2	13.00	11.00	6.00	4.00	0.00
松本	7	13.29	7.86	4.29	1.57	2.57
大町	3	3.33	2.33	2.33	0.67	1.67
長野	6	12.50	8.50	3.83	2.33	1.83
北信	5	20.60	9.20	3.40	3.00	1.40
全県	88	16.05	8.35	6.06	3.26	3.31

・インフルエンザウイルスサーベイランス（地区別検体数及び結果）

	第 6 週								第 7 週						シーズン累計(36週～)							
	検体数	AH3亜型(A香港)		B(山形)		B(ヒ7外7)		検査中	不検出	検体数	AH3亜型(A香港)		B(山形)		B(ヒ7外7)		検査中	不検出				
		AH1pdm09	AH3	B(山形)	B(ヒ7外7)	AH1pdm09	AH3				B(山形)	B(ヒ7外7)										
長野市	2	2	-	-	-	-	-	-	2	1	1	-	-	-	-	36	33	3	-	-	-	-
松本市	-	-	-	-	-	-	-	-	5	-	-	-	-	5	-	65	48	2	-	1	5	9
佐久	-	-	-	-	-	-	-	-	-	-	-	-	-	-	-	12	9	-	-	-	1	2
上田	-	-	-	-	-	-	-	-	1	-	-	-	-	1	-	3	2	-	-	-	1	-
諏訪	-	-	-	-	-	-	-	-	-	-	-	-	-	-	-	5	5	-	-	-	-	-
伊那	-	-	-	-	-	-	-	-	-	-	-	-	-	-	-	1	1	-	-	-	-	-
飯田	-	-	-	-	-	-	-	-	-	-	-	-	-	-	-	2	2	-	-	-	-	-
木曾	-	-	-	-	-	-	-	-	-	-	-	-	-	-	-	-	-	-	-	-	-	-
松本	-	-	-	-	-	-	-	-	-	-	-	-	-	-	-	11	8	-	-	1	-	2
大町	-	-	-	-	-	-	-	-	-	-	-	-	-	-	-	5	5	-	-	-	-	-
長野	-	-	-	-	-	-	-	-	-	-	-	-	-	-	-	5	5	-	-	-	-	-
北信	-	-	-	-	-	-	-	-	-	-	-	-	-	-	-	3	3	-	-	-	-	-
合計	2	2	-	-	-	-	-	-	8	1	1	-	-	6	-	148	121	5	-	2	7	13

検体数「-」の地区は、検体が採取されなかったことを示す。速報値のため今後の集計で変更が生じることがあります。

学校等での集団発生 <https://www.pref.nagano.lg.jp/hoken-shippei/kenko/kenko/kansensho/joho/influ2.html>

参考: 注意報の基準値: 10人以上30人未満  
 警報の基準値: 30人以上  
 (警報の終息基準値: 10人未満)