

長野県感染症情報（2018年（平成30年）第31週） （2018年7月30日～2018年8月5日）

2018年（平成30年）8月8日
 長野県健康福祉部保健・疾病対策課感染症対策係
 （課長）西垣明子（担当）阿部 徹 笠原ひとみ
 026-235-7148(直) 026-232-0111(代)内線2640
 026-235-7170(FAX)
 Email hoken-shippei@pref.nagano.lg.jp

●全数把握感染症

デング熱症例は、タイへの渡航歴がありました。デング熱はウイルスを保有する蚊に刺されることによって感染します。海外の流行地へ渡航する際は、肌の露出を少なくしたり、虫除け剤を使用するなど、蚊に刺されないような対策を取りましょう。

●定点把握感染症

ヘルパンギーナは引き続き増加傾向にあります。今後もしばらくの間流行が続くと思われるので、手洗いの励行やタオルの共有は避けるなど、感染予防に心がけてください。

●次週第32週の発行は、8月15日（水）の予定です。

夏休みにおける海外での感染症予防について（厚生労働省）

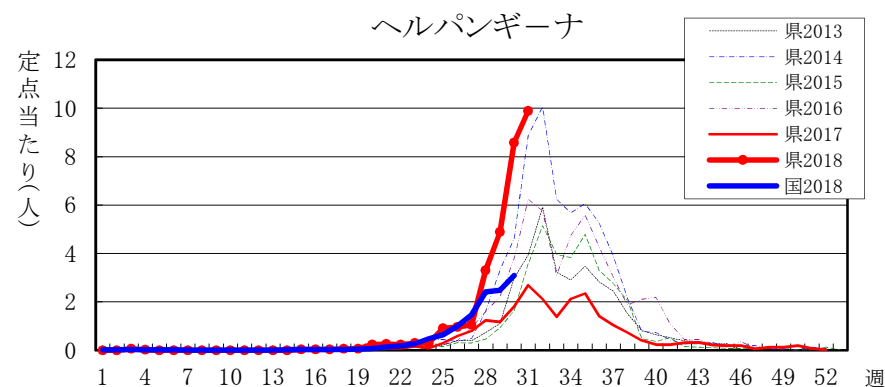
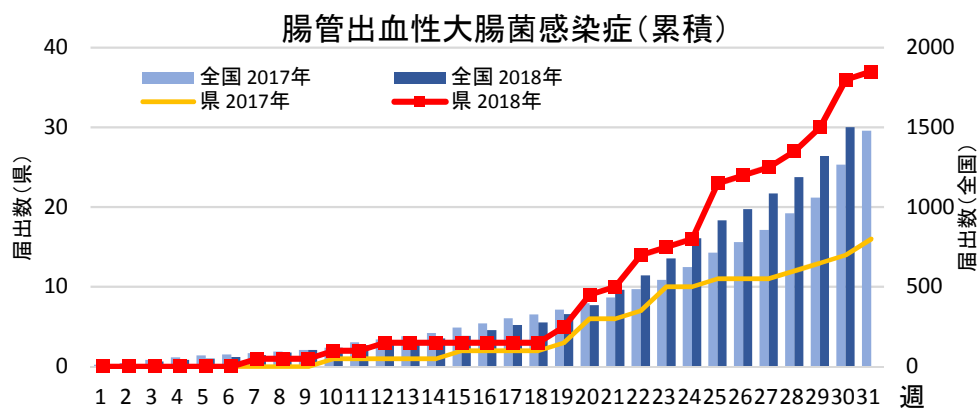
http://www.mhlw.go.jp/seisakunitsuite/bunya/kenkou_iryuu/kenkou/travel-kansenshou.html

全数把握感染症届出状況

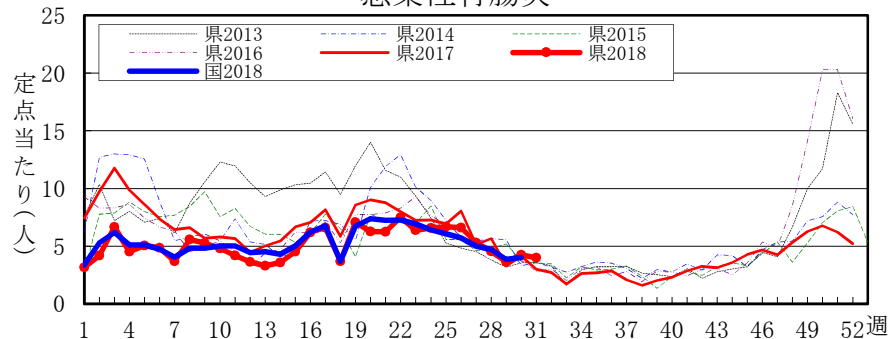
一類感染症	なし
二類感染症	結核 2例、潜在性結核 5例
三類感染症	腸管出血性大腸菌感染症1例(O26)
四類感染症	デング熱 1例、レジオネラ症 2例
五類感染症	劇症型溶血性レンサ球菌感染症2例、侵襲性肺炎球菌感染症1例、梅毒1例、百日咳1例
動物感染症	なし

定点把握感染症届出状況

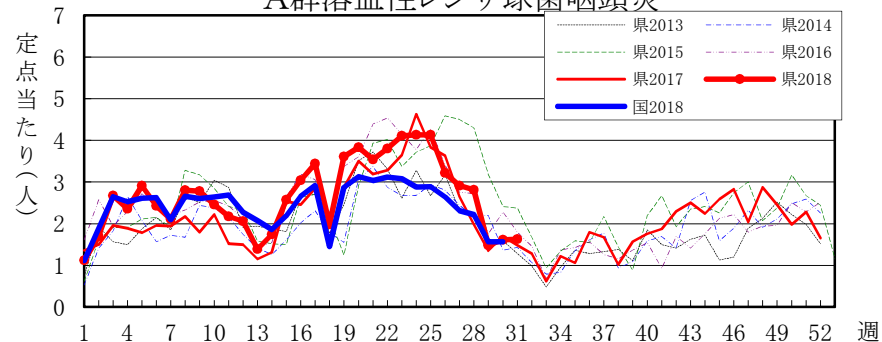
感染症名	今週	1週前	2週前
1 ヘルパンギーナ	9.89	8.57	4.89
2 感染性胃腸炎	4.00	4.24	3.63
3 A群溶血性レンサ球菌咽頭炎	1.63	1.61	1.48
4 手足口病	0.70	0.89	0.87
5 咽頭結膜熱	0.69	0.81	0.44



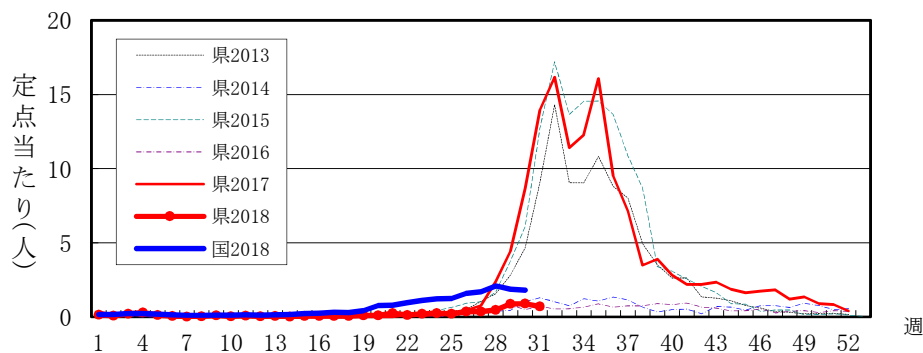
感染性胃腸炎



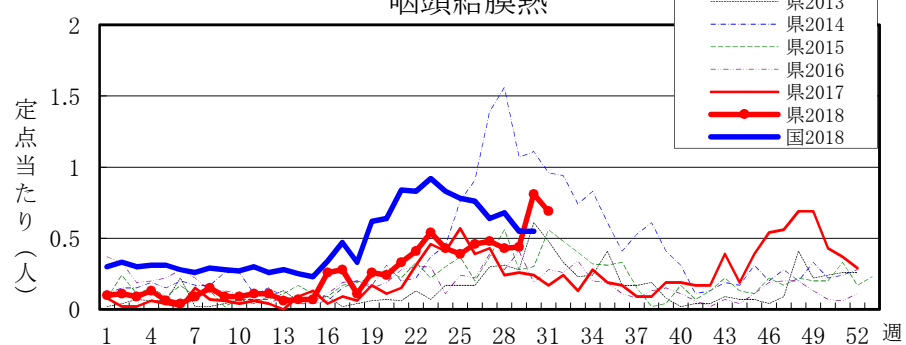
A群溶血性レンサ球菌咽頭炎



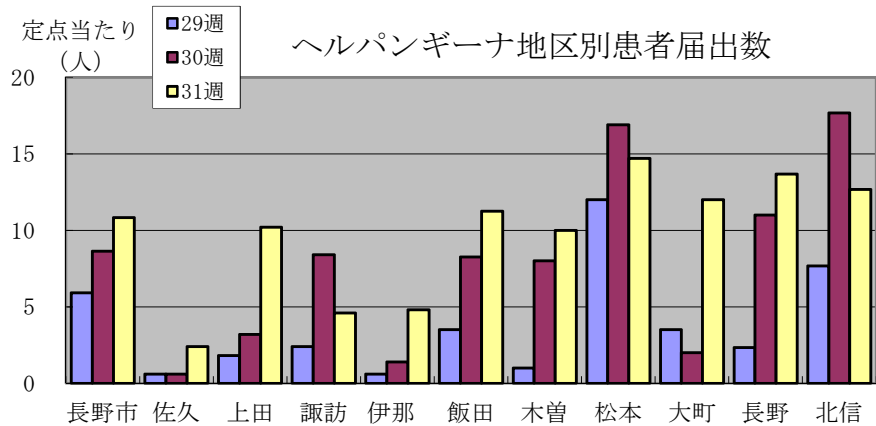
手足口病



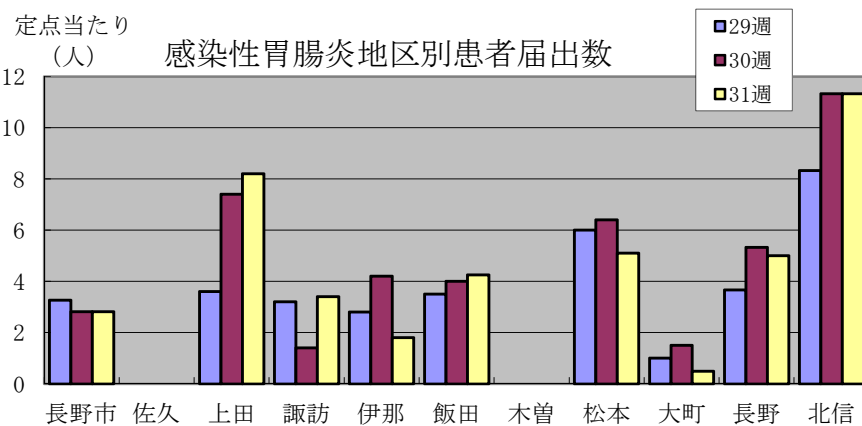
咽頭結膜熱



ヘルパンギーナ地区別患者届出数



感染性胃腸炎地区別患者届出数



感 染 症 情 報 第31週 (2018年(平成30年)7月30日～2018年(平成30年)8月5日)

一類・二類・三類・四類・五類感染症(全数把握対象疾病)届出状況

(診断日を基準に集計しています。また、速報のため今後の集計で変更が生じることがあります。)

	一類(7)							二類(7)							三類(5)					四類(44)										
	エボラ出血熱	クリミア・コンゴ出血熱	痘そう	南米出血熱	ペスト	マールブルグ病	ラッサ熱	急性灰白髄炎	結核	潜在性結核感染症	ジフテリア	SARS	MERS	鳥インフルエンザ(H5N1)	鳥インフルエンザ(H7N9)	コレラ	細菌性赤痢	腸管出血性大腸菌感染症	腸チフス	パラチフス	E型肝炎	ウエストナイル熱(脳炎)	A型肝炎	エキノコックス症	黄熱	オウム病	オムスク出血熱	回帰熱	キャサス森林病	
今週	-	-	-	-	-	-	-	-	2	5	-	-	-	-	-	-	1	-	-	-	-	-	-	-	-	-	-	-	-	-
2018年計	-	-	-	-	-	-	-	-	107	53	-	-	-	-	-	-	1	37	1	-	-	3	-	5	-	-	-	-	-	-

	四類(44)																													
	Q熱	狂犬病	コクシジモイデス症	サル痘	ジカウイルス感染症	重症熱性血小板減少症候群	腎症候性出血熱	西部ウマ脳炎	タミノ介脳炎	炭疽	チクングニア熱	つつが虫病	デング熱	東部ウマ脳炎	鳥インフルエンザ	エボラウイルス感染症	日本紅斑熱	日本脳炎	ハンタウイルス肺炎候群	Bウイルス病	鼻疽	ブルセラ症	ベネズエラウマ脳炎	バンドラウイルス感染症	発しんチフス	ボツリヌス症	マラリア	野兎病	ライム病	
今週	-	-	-	-	-	-	-	-	-	-	-	-	-	1	-	-	-	-	-	-	-	-	-	-	-	-	-	-	-	-
2018年計	-	-	-	-	-	-	-	-	-	-	-	-	2	1	-	-	-	1	-	-	-	-	-	-	-	-	-	-	-	-

	四類(44)				五類(24)																										
	リッサウイルス感染症	リフトバレー熱	類鼻疽	レジオネラ症	レプトスピラ症	ロッキー山紅斑熱	アムールバ赤痢	ウイルス性肝炎(除A・E)	CRE感染症	急性弛緩性麻痺(除ボリオ)	急性脳炎(除WN・日脳等)	クリプトスピリウム症	クロイツフェルト・ヤコブ病	劇症型溶レン菌感染症	後天性免疫不全症候群	ジアルジア症	侵襲性インフルエンザ菌感染症	侵襲性髄膜炎菌感染症	侵襲性肺炎球菌感染症	水痘(入院)	先天性風しん症候群	梅毒	播種性クプトコックス症	破傷風	VRSA感染症	VRE感染症	百日咳	風しん	麻しん		
今週	-	-	-	-	2	-	-	-	-	-	-	-	-	-	2	-	-	-	-	1	-	-	1	-	-	-	-	-	1	-	-
2018年計	-	-	-	-	30	-	-	-	12	2	20	-	-	9	-	3	6	7	-	6	-	42	3	-	22	2	1	-	-	34	1

定点把握五類感染症届出状況

保健所	届出定点数				小児													眼科		基幹				
	インフルエンザ	小児	眼科	基幹	インフルエンザ	RSウイルス感染症	咽頭結膜炎	A群溶連菌咽頭炎	感染性胃腸炎	水痘	手足口病	伝染性紅斑	突発性発しん	ヘルパンギーナ	流行性耳下腺炎	急性出血性結膜炎	流行性角結膜炎	細菌性髄膜炎	無菌性髄膜炎	マイコプラズマ肺炎	クラミジア肺炎(オウム病除)	感染性胃腸炎(ロタウイルス)		
佐久	8	5	1	1	-	-	1	14	-	-	-	-	-	12	-	-	1	-	-	-	-	-	-	
上田	8	5	1	1	-	1	2	5	41	-	5	-	1	51	-	-	2	-	-	-	-	-	-	
諏訪	8	5	1	1	-	-	5	6	17	-	4	1	2	23	-	-	-	-	-	-	-	-	-	
伊那	8	5	1	1	-	-	-	5	9	-	2	-	1	24	-	-	-	-	-	-	-	-	-	
飯田	7	4	1	1	-	1	-	4	17	-	9	-	1	45	-	-	1	-	-	1	-	-	-	
木曾	2	1	-	1	-	-	-	-	-	-	-	-	-	10	-	-	-	-	-	-	-	-	-	
松本	16	10	3	1	-	3	5	22	51	-	9	2	2	147	2	-	-	-	-	-	-	-	-	
大町	3	2	-	1	-	1	1	-	1	-	-	-	-	24	2	-	-	-	-	-	-	-	-	
長野	6	3	-	1	-	-	13	1	15	-	1	-	1	41	-	-	-	-	-	-	-	-	-	
北信	5	3	1	1	-	-	-	4	34	1	1	-	-	38	3	-	-	-	-	-	-	-	-	
長野市	16	11	2	1	-	2	10	27	31	2	7	-	13	119	5	-	-	-	-	-	-	-	-	
合計	87	54	11	11	-	8	37	88	216	3	38	3	21	534	12	-	4	1	-	1	-	-	-	
定点当たり届出数	0.00				0.15	0.69	1.63	4.00	0.06	0.70	0.06	0.39	9.89	0.22	0.00	0.36	0.09	0.00	0.09	0.00	0.00	0.00		
累計(1/1～)	33.325				324	428	4.451	8,549	419	353	114	511	1,685	270	15	111	7	2	58	1	-	-		

	五類(24)		動物		全数把握対象疾病再掲		
	薬剤耐性	細菌性赤痢(サル)	細菌性赤痢(サル)	動物	～五類計	指定感染症(該当なし)	動物計
今週	-	-	-	-	-	16	-
2018年計	-	-	-	-	-	411	-

	全数把握対象疾病再掲					
	一類	二類	三類	四類	五類	
今週	-	-	7	1	3	5
2018年計	-	160	39	42	170	

インフル/眼科	小児	基幹	()年齢対応:眼科定点																				
5ヶ月	5ヶ月	0歳	-	4	-	-	1	-	1	-	-	1	4	-	-	-	-	-	-	-	-	-	-
～11ヶ月	～11ヶ月	1-4	-	1	-	1	14	1	2	1	6	22	-	-	-	-	-	-	-	-	-	-	-
1歳	1歳	5-9	-	3	7	2	36	-	7	-	9	106	2	-	-	-	-	-	-	-	-	-	-
2歳	2	10-14	-	-	3	9	21	-	5	-	5	120	1	-	-	-	-	-	1	-	-	-	-
3歳	3	15-19	-	-	9	14	22	-	8	-	-	94	1	-	-	-	-	-	-	-	-	-	-
4歳	4	20-24	-	-	2	11	11	-	6	-	-	77	2	-	-	-	-	-	-	-	-	-	-
5歳	5	25-29	-	-	7	16	19	-	4	1	-	54	1	-	-	-	-	-	-	-	-	-	-
6歳	6	30-34	-	-	5	8	12	1	-	1	-	32	3	-	-	-	-	-	-	-	-	-	-
7歳	7	35-39	-	-	1	6	7	-	4	-	-	12	1	-	-	-	-	-	-	-	-	-	-
8歳	8	40-44	-	-	2	7	4	-	-	-	-	4	-	-	-	-	-	-	-	-	-	-	-
9歳	9	45-49	-	-	-	3	4	-	1	-	-	3	-	-	-	-	-	-	-	-	-	-	-
10-14	10-14	50-54	-	-	1	3	18	-	-	-	-	4	1	-	-	-	-	-	-	-	-	-	-
15-19	15-19	55-59	-	-	-	3	3	1	-	-	-	1	-	-	-	-	-	-	-	-	-	-	-
20-29	20以上	60-64	-	-	-	5	44	-	-	-	-	1	-	-	-	-	-	-	-	-	-	-	-
30-39	-	65-69	-	-	-	-	-	-	-	-	-	-	-	-	-	-	-	-	-	-	-	-	-
40-49	-	70以上	-	-	-	-	-	-	-	-	-	-	-	-	-	-	-	-	-	-	-	-	-
50-59	-	-	-	-	-	-	-	-	-	-	-	-	-	-	-	-	-	-	-	-	-	-	-
60-69	-	-	-	-	-	-	-	-	-	-	-	-	-	-	-	-	-	-	-	-	-	-	-
70-79(70以上)	-	-	-	-	-	-	-	-	-	-	-	-	-	-	-	-	-	-	-	-	-	-	-
80歳以上	-	-	-	-	-	-	-	-	-	-	-	-	-	-	-	-	-	-	-	-	-	-	-
前週比%	-	-	-	250.00	85.19	101.24	94.34	40.00	78.65	100.00	81.25	115.40	110.00	-	400.00	-	-	33.33	-	-	-	-	-