

長野県感染症情報（2018年（平成30年）第49週） （2018年12月3日～2018年12月9日）

2018年（平成30年）12月12日
 長野県健康福祉部保健・疾病対策課感染症対策係
 （課長）西垣明子（担当）阿部 徹 笠原ひとみ
 026-235-7148(直) 026-232-0111(代)内線2640
 026-235-7170(FAX)
 Email hoken-shippei@pref.nagano.lg.jp

●全数把握感染症

百日咳は、新生児や乳児が感染すると重篤化しやすい疾患です。小児や成人の感染者が新生児らへの感染源となりうるため、注意が必要です。

●定点把握感染症

インフルエンザは定点当たり1.28人となり流行入りの目安となる1.0人を上回ったことから、流行期に入ったと考えられます。

感染性胃腸炎は定点当たり11.13人で、前週比約1.2倍となり引き続き増加傾向を示しています。

○次週第50週の発行は、12月19日（水）の予定です。

○ノロウイルス感染症・食中毒にご注意！

<http://www.pref.nagano.lg.jp/hoken-shippei/kenko/kenko/kansensho/joho/norovirus.html>

○インフルエンザ情報（季節性インフルエンザ）

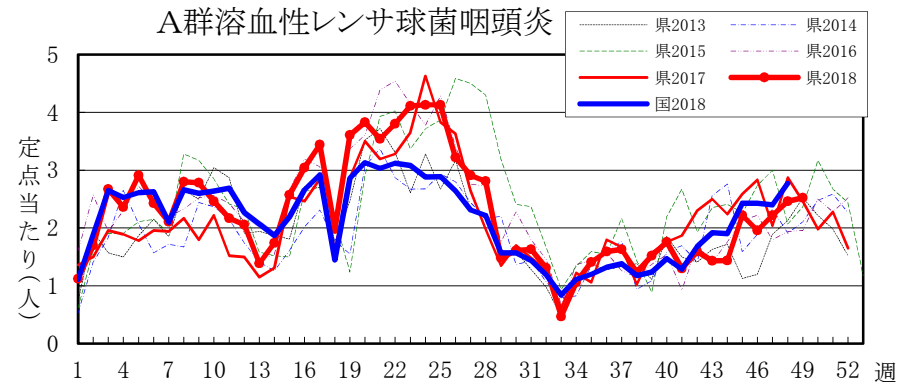
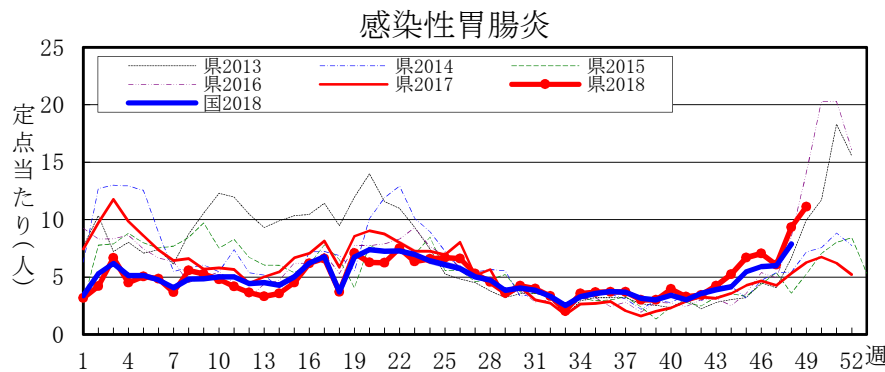
<http://www.pref.nagano.lg.jp/hoken-shippei/kenko/kenko/kansensho/joho/influ.html>

全数把握感染症届出状況

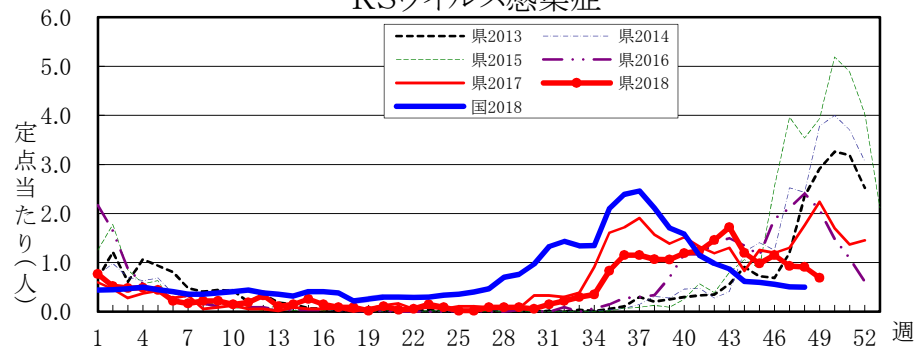
一類感染症	なし
二類感染症	結核 4例、潜在性結核5例
三類感染症	腸管出血性大腸菌感染症(O1) 1例
四類感染症	なし
五類感染症	侵襲性肺炎球菌感染症1例、百日咳1例
動物感染症	なし

定点把握感染症届出状況

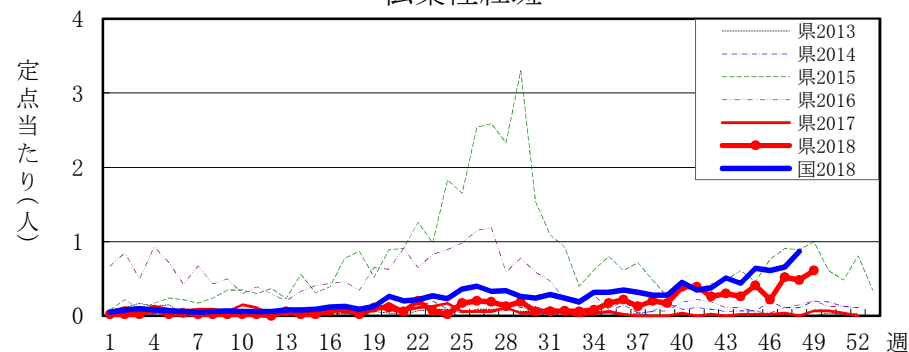
感 染 症 名		今週	1週前	2週前
1	感染性胃腸炎	11.13	9.33	6.09
2	A群溶血性レンサ球菌咽頭炎	2.52	2.46	2.22
3	インフルエンザ	1.28	0.91	0.41
4	RSウイルス感染症	0.69	0.91	0.93
5	伝染性紅斑	0.61	0.48	0.52



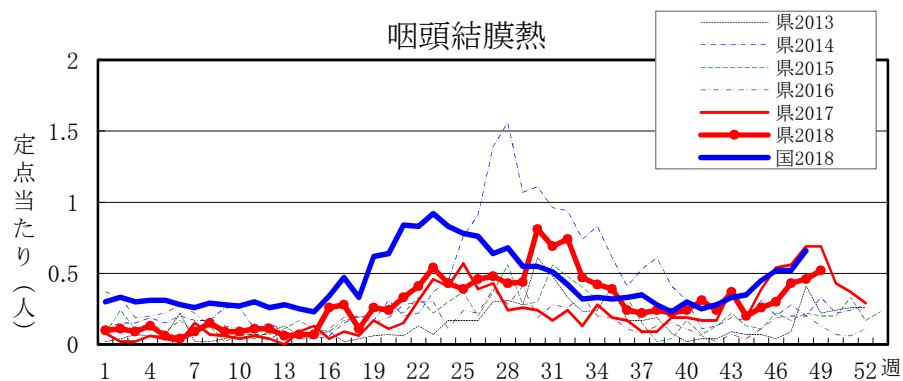
RSウイルス感染症



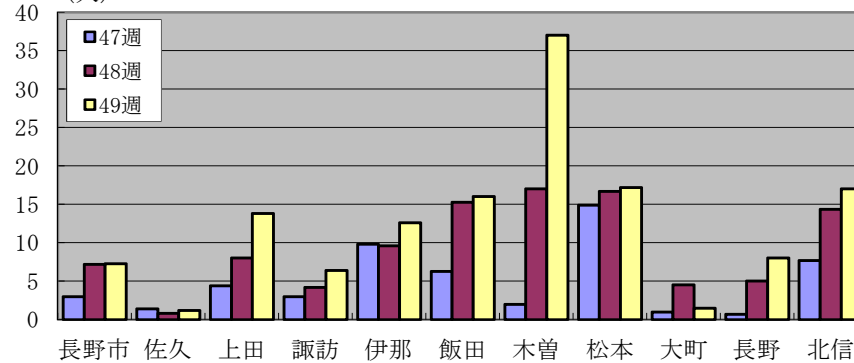
伝染性紅斑



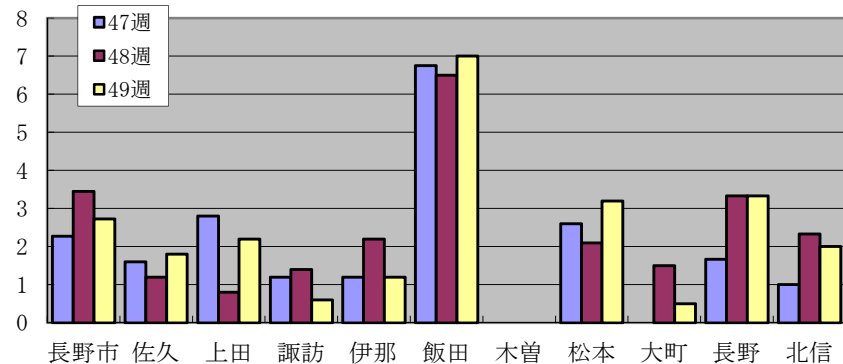
咽頭結膜熱



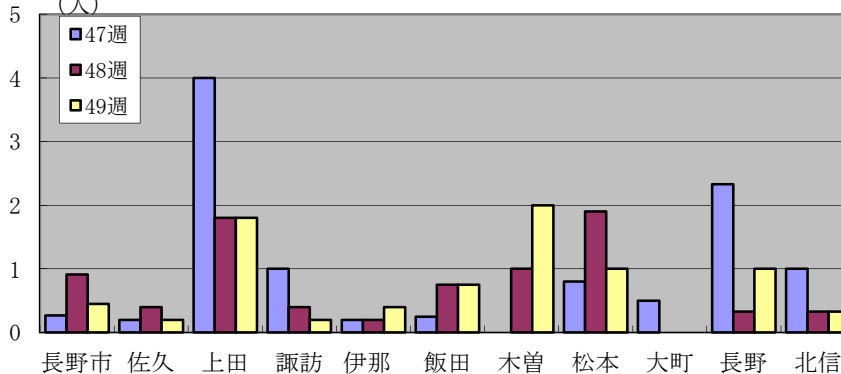
感染性胃腸炎地区別患者届出数



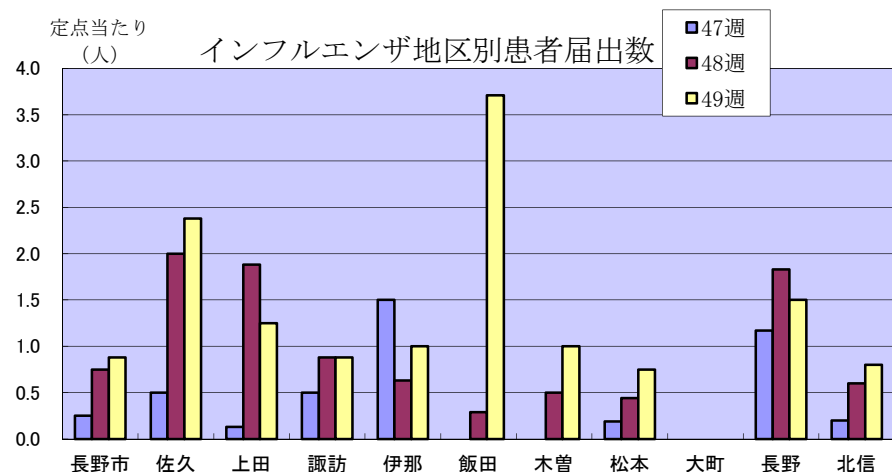
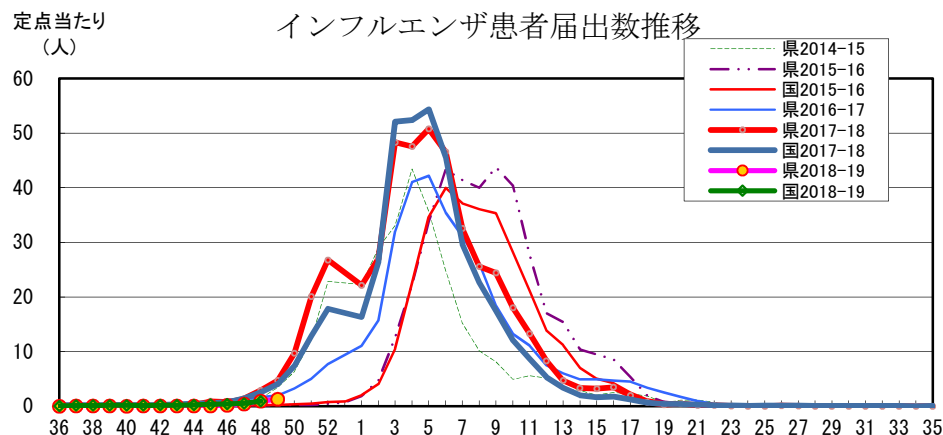
定点当たり(人) A群溶血性レンサ球菌咽頭炎地区別患者届出数



定点当たり(人) RSウイルス感染症地区別患者届出数



長野県インフルエンザ情報（2018年（平成30年）第49週） （2018年12月3日～2018年12月9日）



・地区別定点点あたり届出数（最近5週間）

	定点点数	定点点あたり届出数(人)				
		45週	46週	47週	48週	49週
長野市	16	0.00	0.06	0.25	0.75	0.88
佐久	8	0.00	0.00	0.50	2.00	2.38
上田	8	0.00	0.00	0.13	1.88	1.25
諏訪	8	0.00	0.38	0.50	0.88	0.88
伊那	8	0.00	0.75	1.50	0.63	1.00
飯田	7	0.14	0.00	0.00	0.29	3.71
木曾	2	0.00	0.00	0.00	0.50	1.00
松本	16	0.13	0.19	0.19	0.44	0.75
大町	3	0.00	0.00	0.00	0.00	0.00
長野	6	0.00	0.00	1.17	1.83	1.50
北信	5	0.00	0.00	0.20	0.60	0.80
全県	87	0.03	0.15	0.41	0.91	1.28

・インフルエンザウイルスサーベイランス（地区別検体数及び結果）

	第 47 週					第 48 週					シーズン累計(36週～)				
	検体数	AH1pdm09	A香港	B(山形)	B(ビクトリア)	検体数	AH1pdm09	A香港	B(山形)	B(ビクトリア)	検体数	AH1pdm09	A香港	B(山形)	B(ビクトリア)
長野市	-	-	-	-	-	-	-	-	-	-	-	-	-	-	-
佐久	-	-	-	-	-	-	-	-	-	-	-	-	-	-	-
上田	-	-	-	-	-	-	-	-	-	-	-	-	-	-	-
諏訪	-	-	-	-	-	-	-	-	-	-	-	-	-	-	-
伊那	-	-	-	-	-	-	-	-	-	-	-	-	-	-	-
飯田	-	-	-	-	-	-	-	-	-	-	-	-	-	-	-
木曾	-	-	-	-	-	-	-	-	-	-	-	-	-	-	-
松本	1	-	-	-	-	-	-	-	-	-	2	-	1	-	-
大町	-	-	-	-	-	-	-	-	-	-	-	-	-	-	-
長野	2	2	-	-	-	-	-	-	-	-	4	2	1	-	-
北信	-	-	-	-	-	-	-	-	-	-	-	-	-	-	-
合計	3	2	-	-	-	-	-	-	-	-	6	2	2	-	-

検体数「-」の地区は、検体が採取されなかったことを示す。速報値のため今後の集計で変更が生じることがあります。
学校等での集団発生 <http://www.pref.nagano.lg.jp/hoken-shippe/kenko/kenko/kansensho/joho/influ2.html>

参考：
注意報: 10人以上30人未満
警報: 30人以上