

## 長野県感染症情報（2018年（平成30年）第50週） （2018年12月10日～2018年12月16日）

2018年（平成30年）12月19日  
 長野県健康福祉部保健・疾病対策課感染症対策係  
 （課長）西垣明子（担当）阿部 徹 笠原ひとみ  
 026-235-7148(直) 026-232-0111(代)内線2640  
 026-235-7170(FAX)  
 Email hoken-shippei@pref.nagano.lg.jp

### ●全数把握感染症

風しん2例の届出があり、今年の県内の発生は19例となりました。予防接種を2回受けていない方、予防接種歴や罹患歴が不明な方は、抗体検査を実施の上、予防接種を受けることを御検討ください。

### ●定点把握感染症

インフルエンザは定点当たり2.91人で、前週比約2.3倍となりました。こまめに手を洗うなど感染予防を心がけるとともに、症状が現れた場合は早めに医療機関を受診し十分な休息を取りましょう。

○次週第51週の発行は、12月26日（水）の予定です。

○ノロウイルス感染症・食中毒にご注意！

<http://www.pref.nagano.lg.jp/hoken-shippei/kenko/kenko/kansensho/joho/norovirus.html>

○インフルエンザ情報（季節性インフルエンザ）

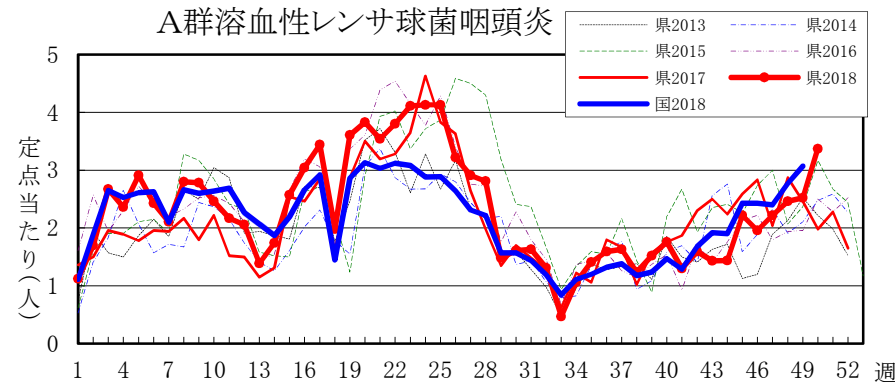
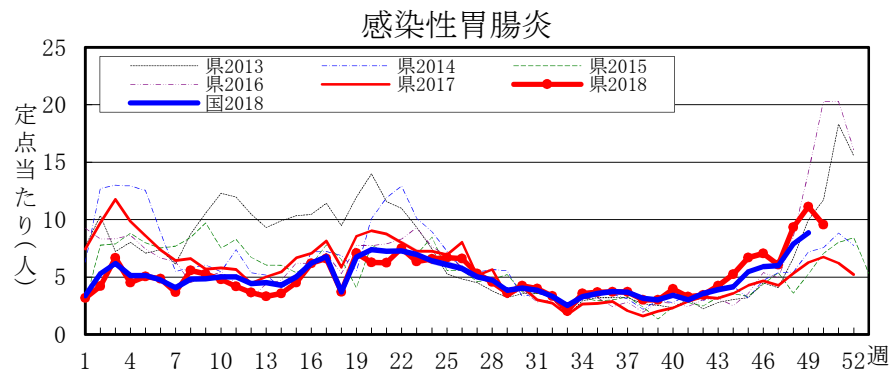
<http://www.pref.nagano.lg.jp/hoken-shippei/kenko/kenko/kansensho/joho/influ.html>

### 全数把握感染症届出状況

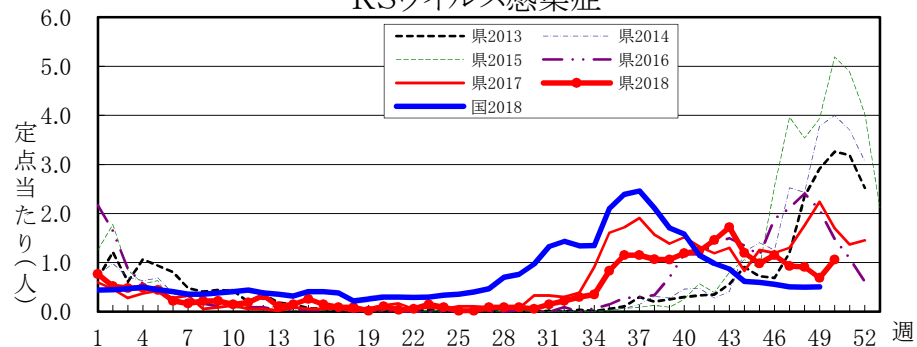
一類感染症	なし
二類感染症	結核 2例、潜在性結核 1例
三類感染症	腸管出血性大腸菌感染症(O111) 1例
四類感染症	なし
五類感染症	アメーバ赤痢1例、侵襲性肺炎球菌感染症2例、風しん2例
動物感染症	なし

### 定点把握感染症届出状況

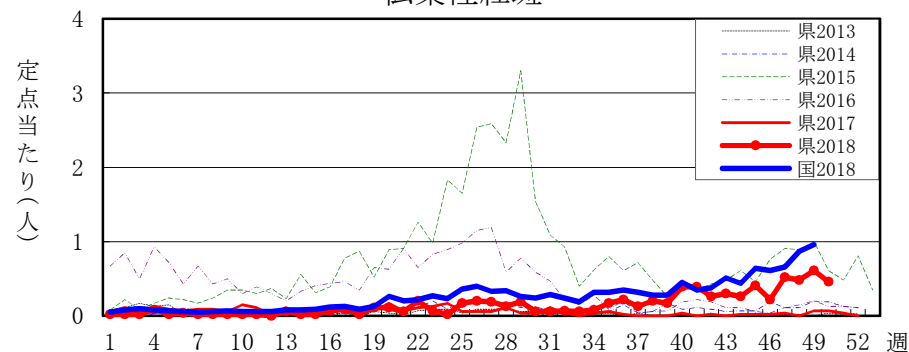
感染症名	今週	1週前	2週前
1 感染性胃腸炎	9.56	11.13	9.33
2 A群溶血性レンサ球菌咽頭炎	3.37	2.52	2.46
3 インフルエンザ	2.91	1.28	0.91
4 RSウイルス感染症	1.06	0.69	0.91
5 咽頭結膜熱	0.69	0.52	0.46



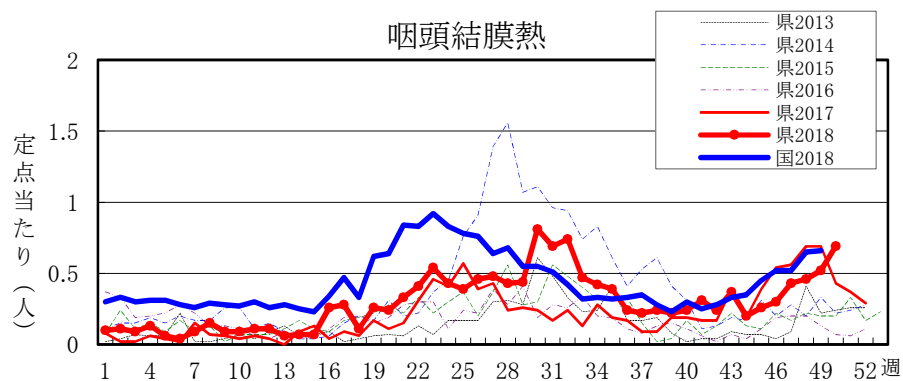
RSウイルス感染症



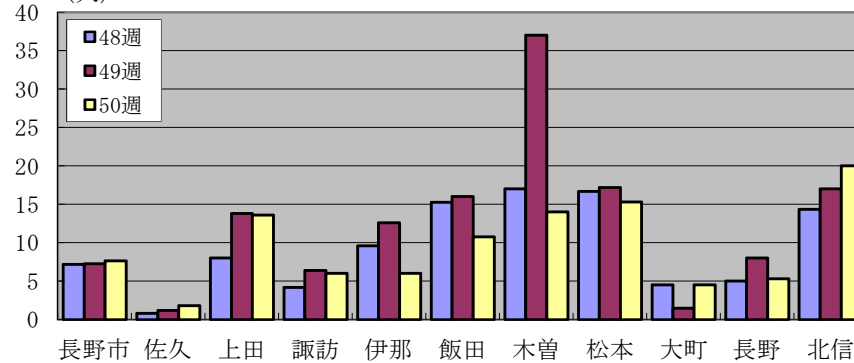
伝染性紅斑



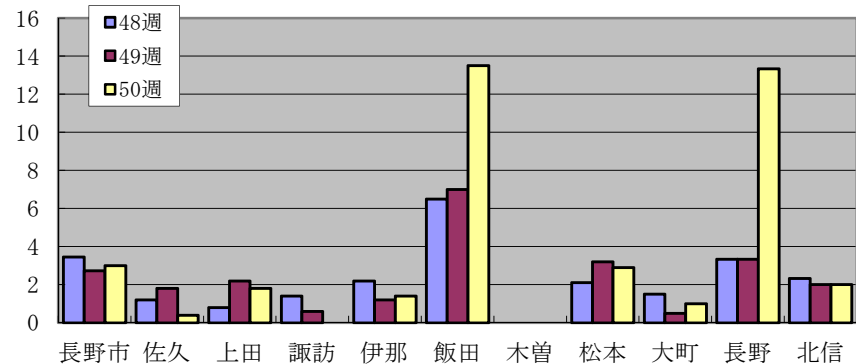
咽頭結膜熱



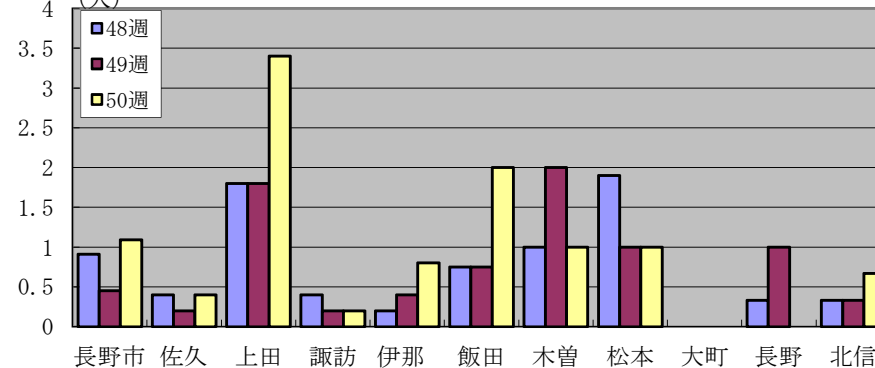
感染性胃腸炎地区別患者届出数



定点当たり (人) A群溶血性レンサ球菌咽頭炎地区別患者届出数



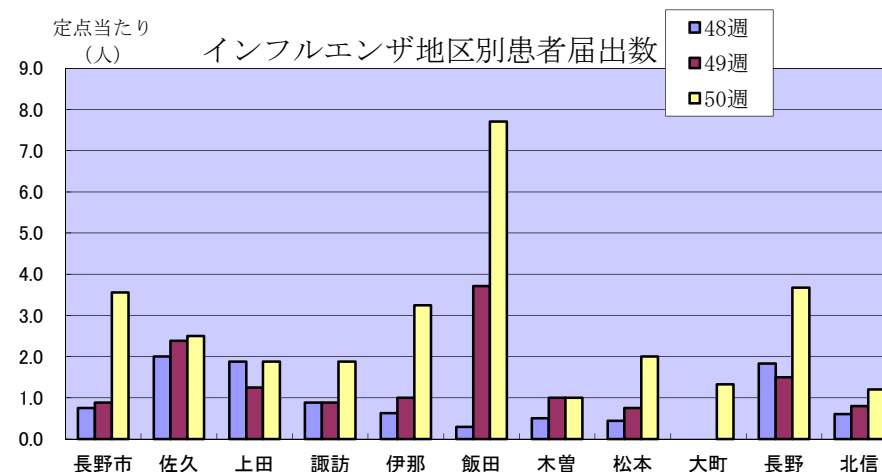
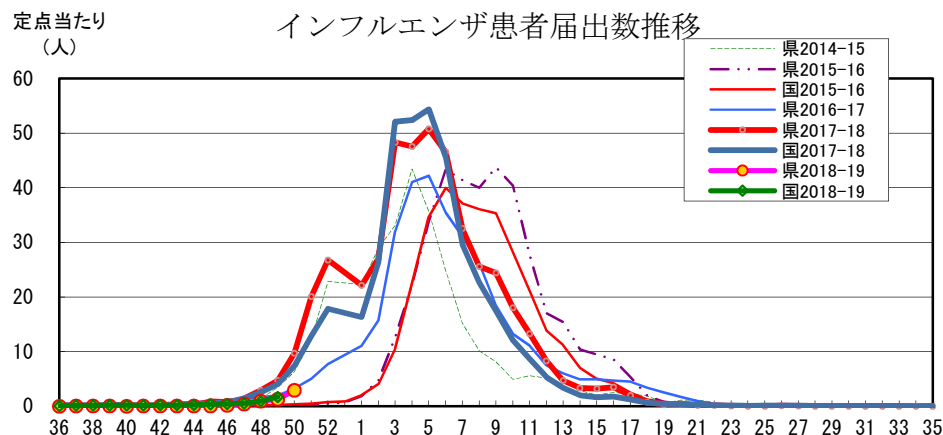
定点当たり (人) RSウイルス感染症地区別患者届出数





# 長野県インフルエンザ情報 (2018年(平成30年) 第50週)

(2018年12月10日 ~ 2018年12月16日)



## ・地区別定点点数 (最近5週間)

	定点点数	定点点数(人)				
		46週	47週	48週	49週	50週
長野市	16	0.06	0.25	0.75	0.88	3.56
佐久	8	0.00	0.50	2.00	2.38	2.50
上田	8	0.00	0.13	1.88	1.25	1.88
諏訪	8	0.38	0.50	0.88	0.88	1.88
伊那	8	0.75	1.50	0.63	1.00	3.25
飯田	7	0.00	0.00	0.29	3.71	7.71
木曽	2	0.00	0.00	0.50	1.00	1.00
松本	16	0.19	0.19	0.44	0.75	2.00
大町	3	0.00	0.00	0.00	0.00	1.33
長野	6	0.00	1.17	1.83	1.50	3.67
北信	5	0.00	0.20	0.60	0.80	1.20
全県	87	0.15	0.41	0.91	1.28	2.91

## ・インフルエンザウイルスサーベイランス (地区別検体数及び結果)

	第 48 週					第 49 週					シーズン累計(36週~)				
	検体数	AH1pdm09	A香港	B(山形)	B(ビクトリア)	検体数	AH1pdm09	A香港	B(山形)	B(ビクトリア)	検体数	AH1pdm09	A香港	B(山形)	B(ビクトリア)
長野市	-	-	-	-	-	-	-	-	-	-	-	-	-	-	-
佐久	-	-	-	-	-	-	-	-	-	-	-	-	-	-	-
上田	-	-	-	-	-	-	-	-	-	-	-	-	-	-	-
諏訪	-	-	-	-	-	-	-	-	-	-	-	-	-	-	-
伊那	-	-	-	-	-	-	-	-	-	-	-	-	-	-	-
飯田	-	-	-	-	-	-	-	-	-	-	-	-	-	-	-
木曽	-	-	-	-	-	-	-	-	-	-	-	-	-	-	-
松本	-	-	-	-	-	1	-	-	-	-	5	-	2	-	-
大町	-	-	-	-	-	-	-	-	-	-	-	-	-	-	-
長野	-	-	-	-	-	1	-	-	-	-	4	2	1	-	-
北信	-	-	-	-	-	-	-	-	-	-	-	-	-	-	-
合計	-	-	-	-	-	2	-	-	-	-	9	2	3	-	-

検体数「-」の地区は、検体が採取されなかったことを示す。速報値のため今後の集計で変更が生じることがあります。  
 学校等での集団発生 <http://www.pref.nagano.lg.jp/hoken-shippe/kenko/kenko/kansensho/joho/influ2.html>

参考: **注意報: 10人以上30人未満**  
**警報: 30人以上**