

長野県感染症情報（2019年（平成31年）第6週） （2019年2月4日～2019年2月10日）

2019年（平成31年）2月13日
 長野県健康福祉部保健・疾病対策課感染症対策係
 （課長）西垣明子（担当）阿部 徹 笠原ひとみ
 026-235-7148(直) 026-232-0111(代)内線2640
 026-235-7170(FAX)
 Email hoken-shippei@pref.nagano.lg.jp

●全数把握感染症

風しんの届出が2例ありました。予防接種を2回受けていない方、予防接種歴や罹患歴が不明な方は、抗体検査を実施の上、予防接種を受けることを御検討ください。

●定点把握感染症

インフルエンザは定点当たり27.79人で、前週より17.78人減少し、警報レベル(同30人)を下回りました。しかし今後もしばらくの間は流行が継続すると思われるので、手洗いをこまめに行うなどの感染予防を心がけるとともに、症状が現れた場合は早めに医療機関を受診しましょう。

○次週第7週の発行は、2月20日(水)の予定です。

○インフルエンザ情報(季節性インフルエンザ)

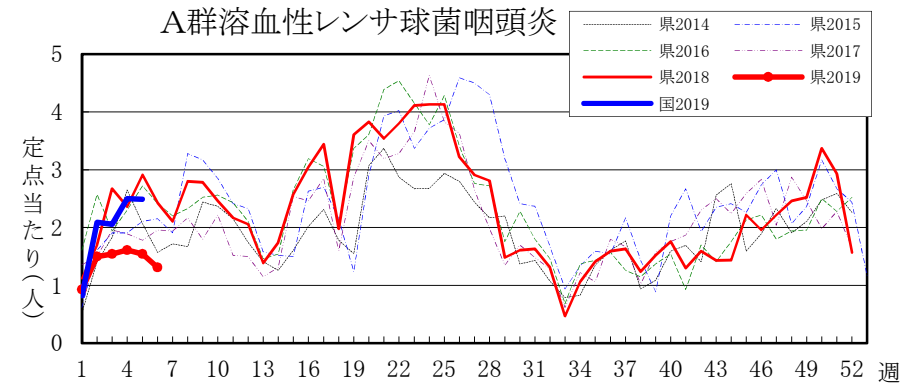
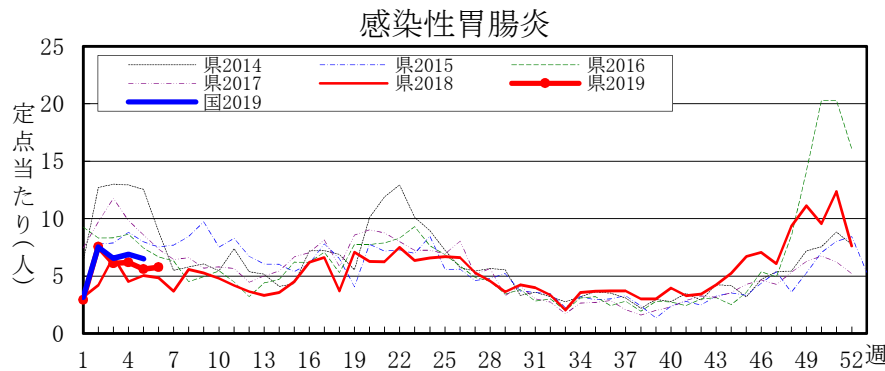
<http://www.pref.nagano.lg.jp/hoken-shippei/kenko/kenko/kansensho/joho/influ.html>

全数把握感染症届出状況

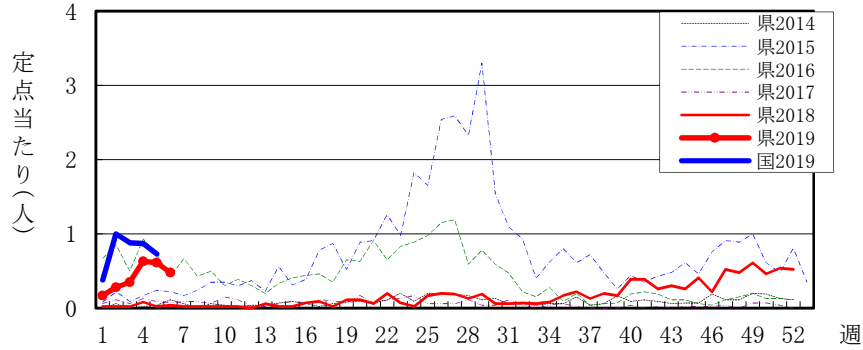
一類感染症	なし
二類感染症	結核 3例、潜在性結核 2例
三類感染症	なし
四類感染症	なし
五類感染症	カルバペネム耐性腸内細菌科細菌感染症2例、急性脳炎1例、侵襲性肺炎球菌感染症1例、梅毒1例、百日咳2例、風しん2例
動物感染症	なし

定点把握感染症届出状況

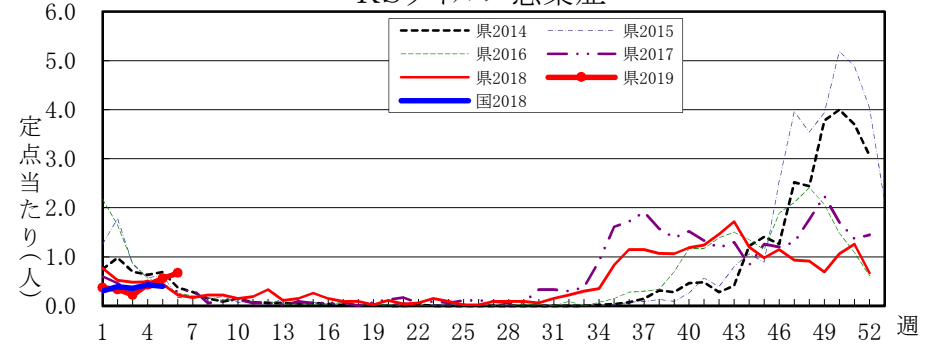
感 染 症 名	今週	1週前	2週前
1 インフルエンザ	27.79	45.57	64.72
2 感染性胃腸炎	5.78	5.59	6.20
3 A群溶血性レンサ球菌咽頭炎	1.31	1.54	1.61
4 RSウイルス感染症	0.67	0.56	0.43
5 伝染性紅斑	0.48	0.61	0.63



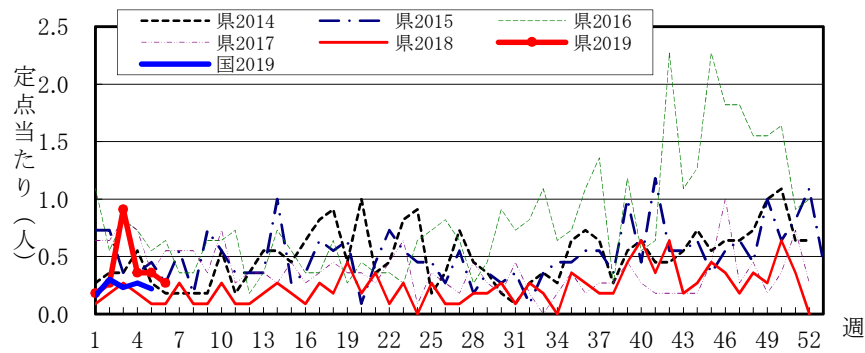
伝染性紅斑



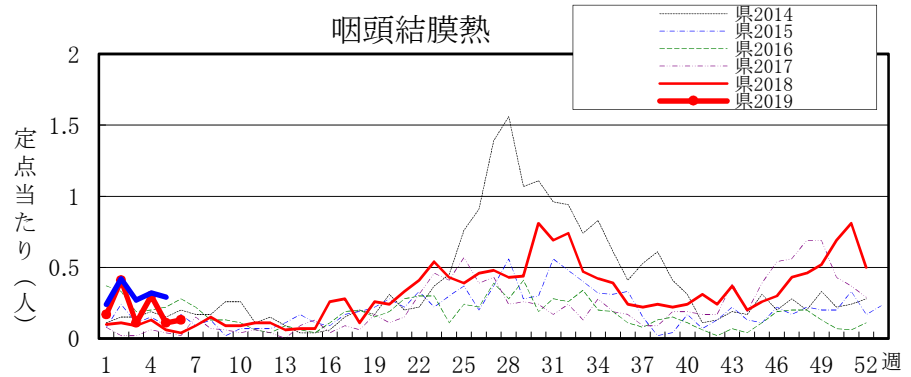
RSウイルス感染症



マイコプラズマ肺炎

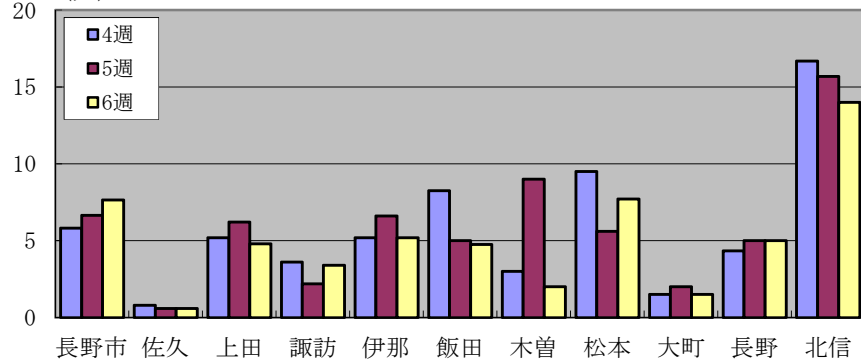


咽頭結膜熱



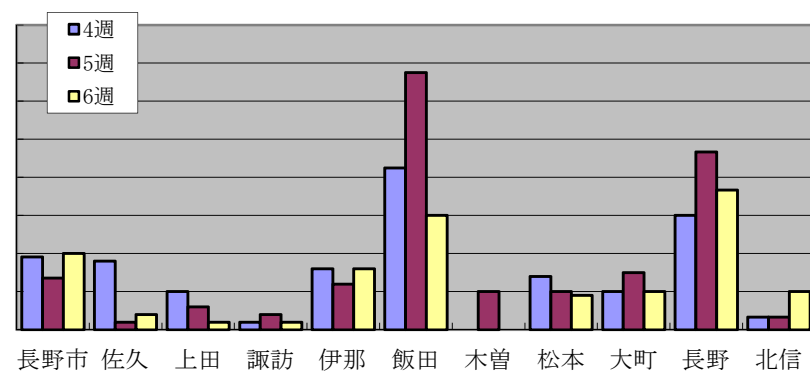
定点当たり
(人)

感染性胃腸炎地区別患者届出数

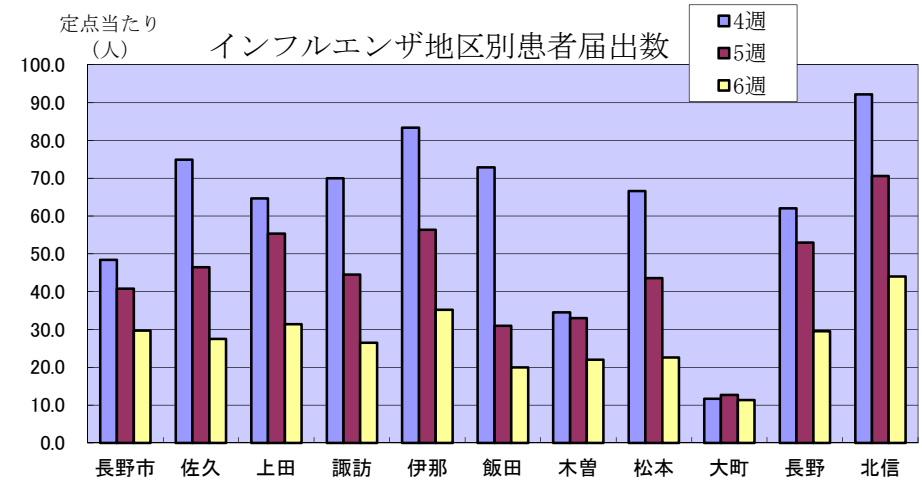
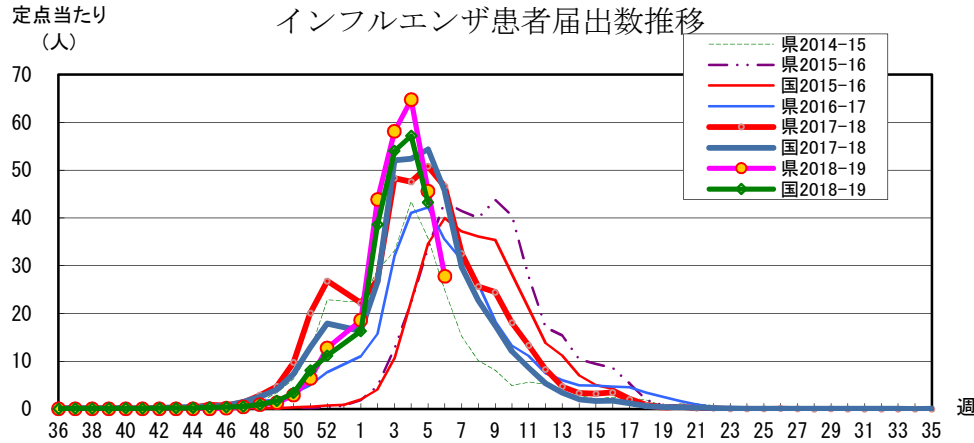


定点当たり
(人)

A群溶血性レンサ球菌咽頭炎地区別患者届出数



長野県インフルエンザ情報 (2019年(平成31年) 第6週) (2019年2月4日 ~ 2019年2月10日)



・地区別定点当たり届出数 (最近5週間)

	定点数	定点当たり届出数(人)				
		2週	3週	4週	5週	6週
長野市	16	32.38	52.69	48.44	40.81	29.75
佐久	8	54.25	53.25	74.88	46.50	27.50
上田	8	70.13	64.13	64.63	55.38	31.38
諏訪	8	35.50	56.13	70.00	44.50	26.50
伊那	8	44.25	55.13	83.38	56.38	35.25
飯田	7	61.14	74.14	72.86	31.00	20.00
木曾	2	39.00	67.00	34.50	33.00	22.00
松本	16	30.50	50.88	66.63	43.63	22.63
大町	3	16.67	17.33	11.67	12.67	11.33
長野	6	64.17	78.00	62.00	53.00	29.50
北信	5	47.40	79.00	92.20	70.60	44.00
全県	87	43.87	58.09	64.72	45.57	27.79

・インフルエンザウイルスサーベイランス (地区別検体数及び結果)

	第 4 週						第 5 週						シーズン累計(36週~)						
	検体数	AH1pdm09	A香港	B(山形)	B(ビクトリア)	検査中	検体数	AH1pdm09	A香港	B(山形)	B(ビクトリア)	検査中	検体数	AH1pdm09	A香港	B(山形)	B(ビクトリア)	検査中	不検出
長野市	2	1	1	-	-	-	4	2	2	-	-	-	22	11	11	-	-	-	-
佐久	4	-	-	-	-	4	1	-	-	-	-	1	12	1	4	-	-	7	-
上田	2	1	-	-	-	1	-	-	-	-	-	-	6	3	1	-	-	2	-
諏訪	-	-	-	-	-	-	1	-	-	-	-	1	3	-	1	-	-	2	-
伊那	-	-	-	-	-	-	-	-	-	-	-	-	1	1	-	-	-	-	-
飯田	-	-	-	-	-	-	-	-	-	-	-	-	-	-	-	-	-	-	-
木曾	3	-	2	-	-	1	-	-	-	-	-	-	6	2	3	-	-	1	-
松本	7	4	1	-	-	2	11	1	-	-	-	10	60	26	18	1	2	12	1
大町	-	-	-	-	-	-	-	-	-	-	-	-	-	-	-	-	-	-	-
長野	2	1	-	-	-	1	3	-	-	-	-	3	21	9	5	-	-	6	1
北信	5	-	1	-	-	4	-	-	-	-	-	-	12	3	5	-	-	4	-
合計	25	7	5	-	-	13	20	3	2	-	-	15	143	56	48	1	2	34	2

検体数「-」の地区は、検体が採取されなかったことを示す。速報値のため今後の集計で変更が生じることがあります。

学校等での集団発生 <http://www.pref.nagano.lg.jp/hoken-shippei/kenko/kenko/kansensho/joho/influ2.html>

参考: 注意報: 10人以上30人未満

警報: 30人以上