

長野県感染症情報（2019年（平成31年）第8週） （2019年2月18日～2019年2月24日）

2019年（平成31年）2月27日
 長野県健康福祉部保健・疾病対策課感染症対策係
 （課長）西垣明子（担当）阿部 徹 笠原ひとみ
 026-235-7148(直) 026-232-0111(代)内線2640
 026-235-7170(FAX)
 Email hoken-shippei@pref.nagano.lg.jp

●全数把握感染症

結核4例、レジオネラ症2例、侵襲性肺炎球菌感染症1例、梅毒1例の届出がありました。

●定点把握感染症

インフルエンザは定点当たり11.77人で、前週比約8割程度に減少しました。警報レベル(同30人)を上回る地域はなくなり、長野市、伊那及び大町地域では注意報レベル(同10人)を下回りました。流行の収束には今しばらく時間を要すると思われるので、引き続き感染予防対策に努めましょう。

伝染性紅斑の届出数が例年の同時期に比べ多くなっています。4～6年の流行周期があり、流行が大きい年には6～7月頃にピークがみられる特徴があることから、今後の拡大が懸念されます。

○次週第9週の発行は、3月6日(水)の予定です。

○インフルエンザ情報(季節性インフルエンザ)

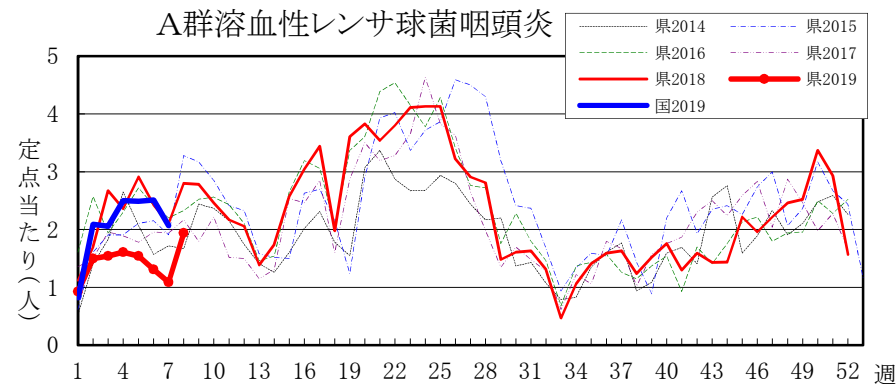
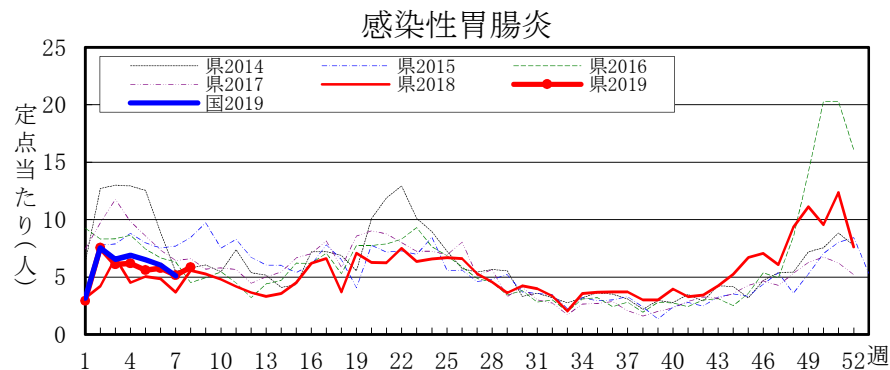
<http://www.pref.nagano.lg.jp/hoken-shippei/kenko/kenko/kansensho/joho/influ.html>

全数把握感染症届出状況

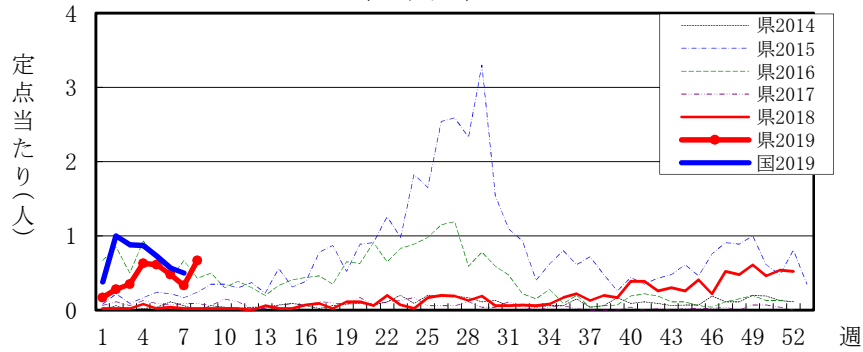
一類感染症	なし
二類感染症	結核 4例
三類感染症	なし
四類感染症	レジオネラ症 2例
五類感染症	侵襲性肺炎球菌感染症1例、梅毒1例
動物感染症	なし

定点把握感染症届出状況

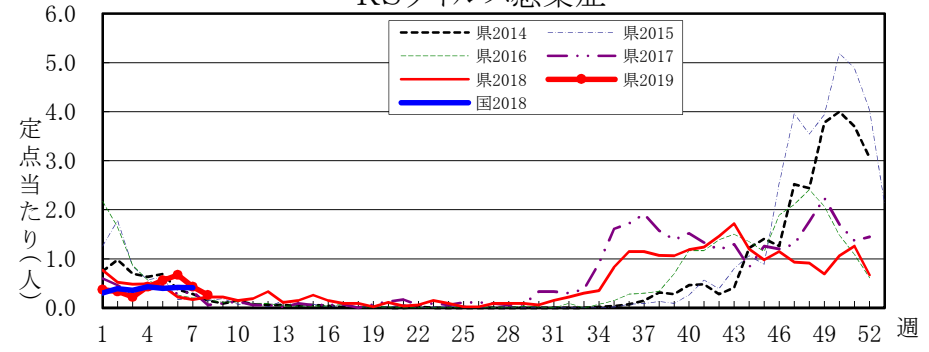
感染症名	今週	1週前	2週前
1 インフルエンザ	11.77	15.25	27.79
2 感染性胃腸炎	5.85	5.15	5.78
3 A群溶血性レンサ球菌咽頭炎	1.94	1.09	1.31
4 伝染性紅斑	0.67	0.33	0.48
5 RSウイルス感染症	0.26	0.43	0.67



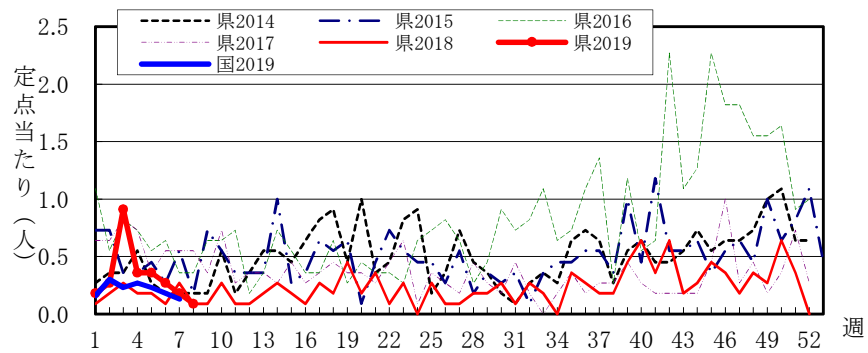
伝染性紅斑



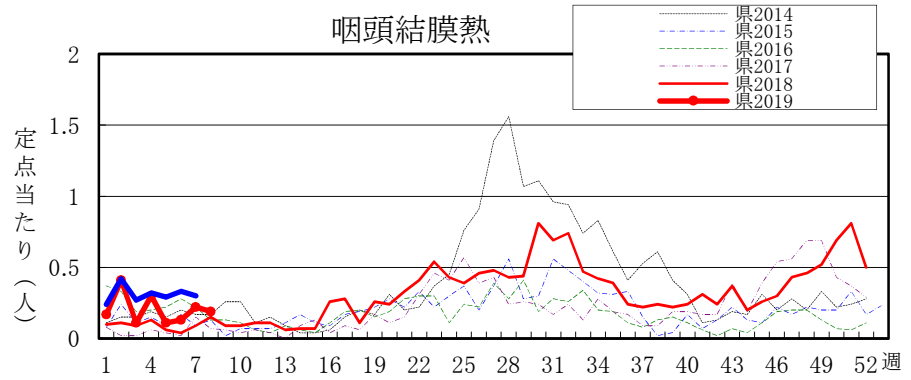
RSウイルス感染症



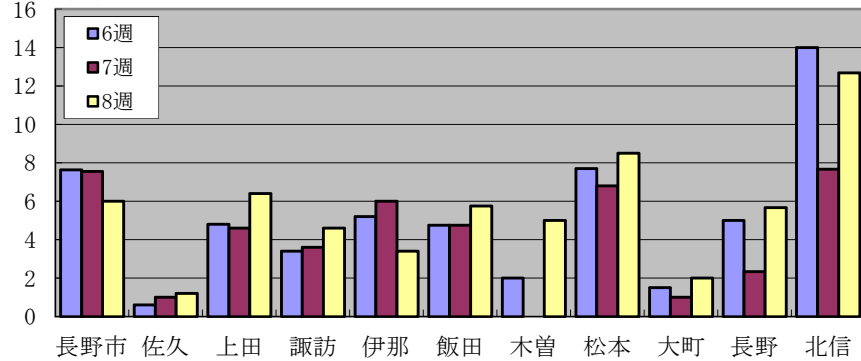
マイコプラズマ肺炎



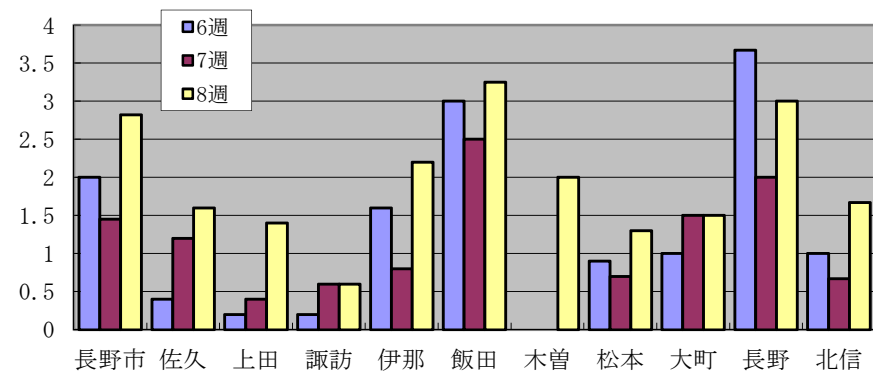
咽頭結膜熱



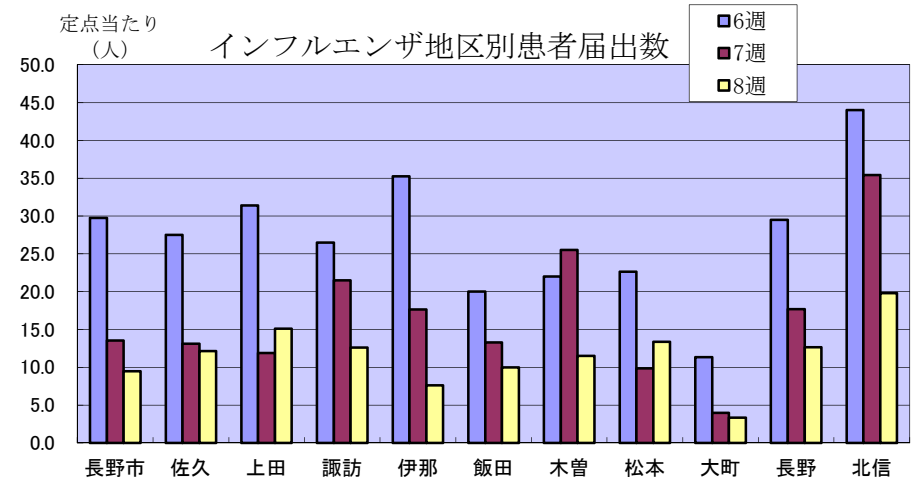
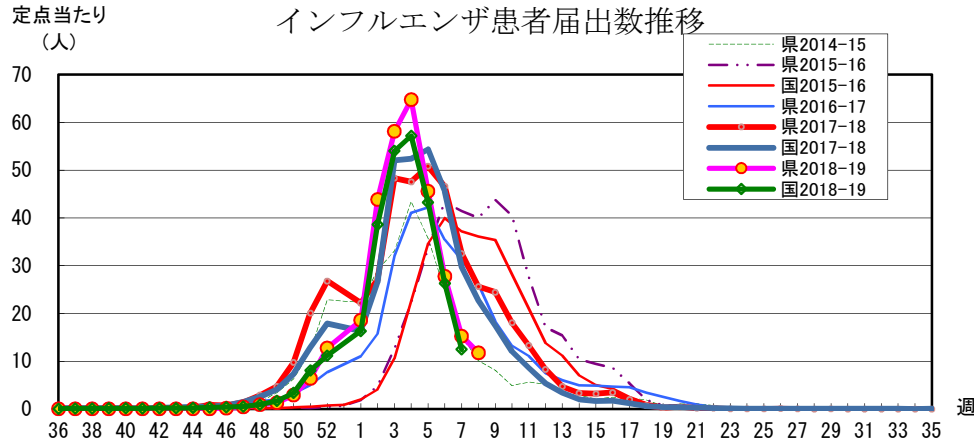
感染性胃腸炎地区別患者届出数



A群溶血性レンサ球菌咽頭炎地区別患者届出数



長野県インフルエンザ情報 (2019年(平成31年) 第8週) (2019年2月18日 ~ 2019年2月24日)



・地区別定定点あたり届出数 (最近5週間)

	定定点数	定定点あたり届出数(人)				
		4週	5週	6週	7週	8週
長野市	16	48.44	40.81	29.75	13.56	9.50
佐久	8	74.88	46.50	27.50	13.13	12.13
上田	8	64.63	55.38	31.38	11.88	15.13
諏訪	8	70.00	44.50	26.50	21.50	12.63
伊那	8	83.38	56.38	35.25	17.63	7.63
飯田	7	72.86	31.00	20.00	13.29	10.00
木曽	2	34.50	33.00	22.00	25.50	11.50
松本	16	66.63	43.63	22.63	9.88	13.38
大町	3	11.67	12.67	11.33	4.00	3.33
長野	6	62.00	53.00	29.50	17.67	12.67
北信	5	92.20	70.60	44.00	35.40	19.80
全県	87	64.72	45.57	27.79	15.25	11.77

・インフルエンザウイルスサーベイランス (地区別検体数及び結果)

	第 6 週						第 7 週						シーズン累計(36週~)						
	検体数	AH1pdm09	A香港	B(山形)	B(ビクトリア)	検査中	検体数	AH1pdm09	A香港	B(山形)	B(ビクトリア)	検査中	検体数	AH1pdm09	A香港	B(山形)	B(ビクトリア)	検査中	不検出
長野市	3	1	2	-	-	-	2	-	2	-	-	-	27	12	15	-	-	-	-
佐久	-	-	-	-	-	-	2	-	-	-	-	2	13	1	10	-	-	2	-
上田	2	-	2	-	-	-	-	-	-	-	-	-	9	4	5	-	-	-	-
諏訪	-	-	-	-	-	-	-	-	-	-	-	-	3	-	3	-	-	-	-
伊那	-	-	-	-	-	-	-	-	-	-	-	-	1	1	-	-	-	-	-
飯田	-	-	-	-	-	-	-	-	-	-	-	-	-	-	-	-	-	-	-
木曽	-	-	-	-	-	-	-	-	-	-	-	-	6	2	4	-	-	-	-
松本	4	-	4	-	-	-	6	-	-	-	-	6	64	28	26	1	2	6	1
大町	-	-	-	-	-	-	1	-	-	-	-	1	1	-	-	-	-	1	-
長野	2	1	1	-	-	-	1	-	1	-	-	-	24	11	12	-	-	-	1
北信	-	-	-	-	-	-	-	-	-	-	-	-	13	3	10	-	-	-	-
合計	11	2	9	-	-	-	12	-	3	-	-	9	161	62	85	1	2	9	2

検体数「-」の地区は、検体が採取されなかったことを示す。速報値のため今後の集計で変更が生じることがあります。

学校等での集団発生 <http://www.pref.nagano.lg.jp/hoken-shippei/kenko/kenko/kansensho/joho/influ2.html>

参考: 注意報: 10人以上30人未満
警報: 30人以上