

## 長野県感染症情報（2019年（平成31年）第9週） （2019年2月25日～2019年3月3日）

2019年（平成31年）3月6日  
 長野県健康福祉部保健・疾病対策課感染症対策係  
 （課長）西垣明子（担当）阿部 徹 笠原ひとみ  
 026-235-7148(直) 026-232-0111(代)内線2640  
 026-235-7170(FAX)  
 Email hoken-shippei@pref.nagano.lg.jp

### ●全数把握感染症

結核4例、潜在性結核5例、細菌性赤痢1例、腸管出血性大腸菌感染症(O157)2例、侵襲性肺炎球菌感染症1例、梅毒1例、風しん1例の届出がありました。

### ●定点把握感染症

インフルエンザは定点当たり8.98人で、注意報レベル(定点当たり10人)を下回りました。県内11保健所管内のうち注意報レベルを上回っているのは上田、木曾、松本、北信の4地域です。

伝染性紅斑の届出数が例年の同時期に比べ多くなっています。4～6年の流行周期があり、流行が大きい年には6～7月頃にピークがみられる特徴があることから、今後の拡大が懸念されます。

○次週第10週の発行は、3月13日(水)の予定です。

○インフルエンザ情報(季節性インフルエンザ)

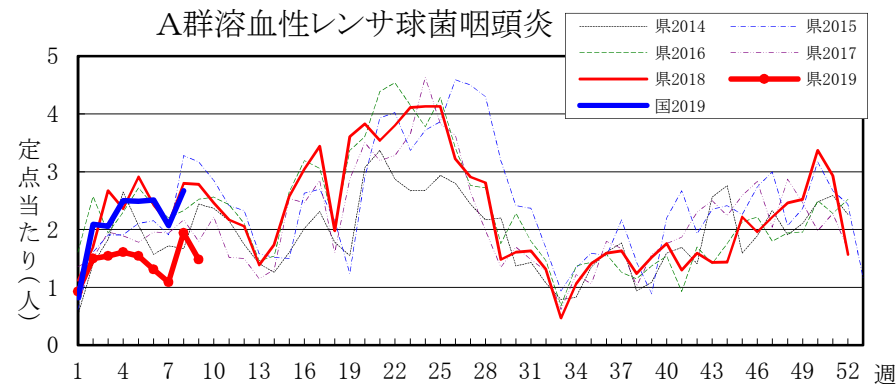
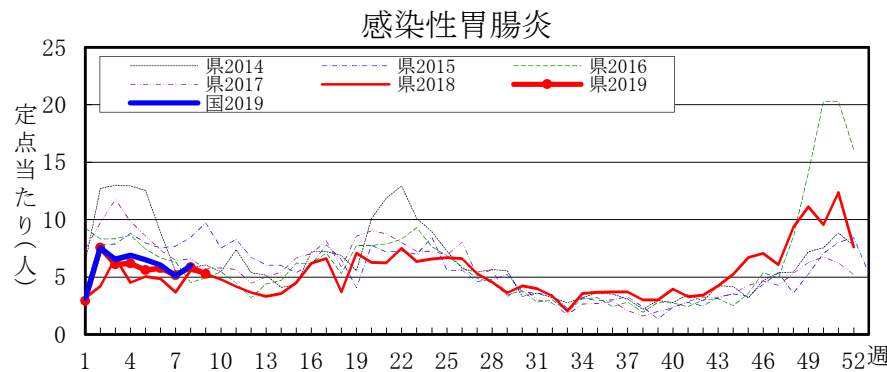
<http://www.pref.nagano.lg.jp/hoken-shippei/kenko/kenko/kansensho/joho/influ.html>

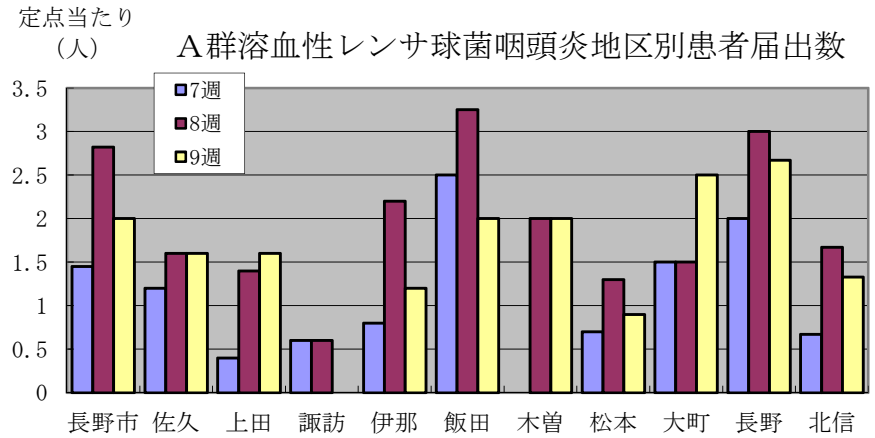
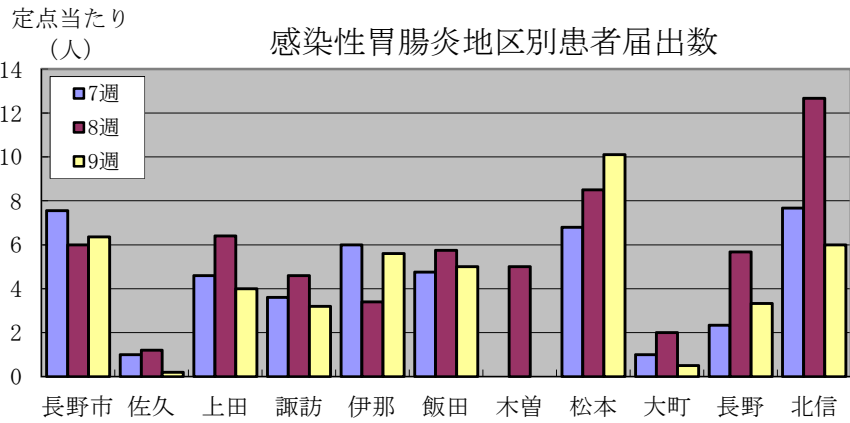
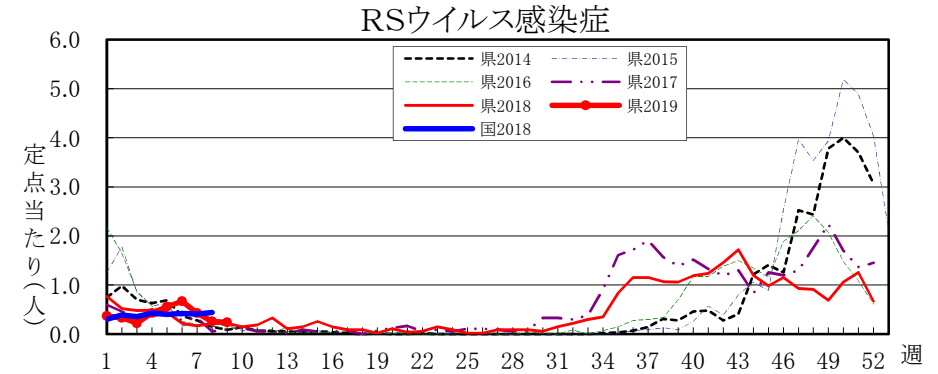
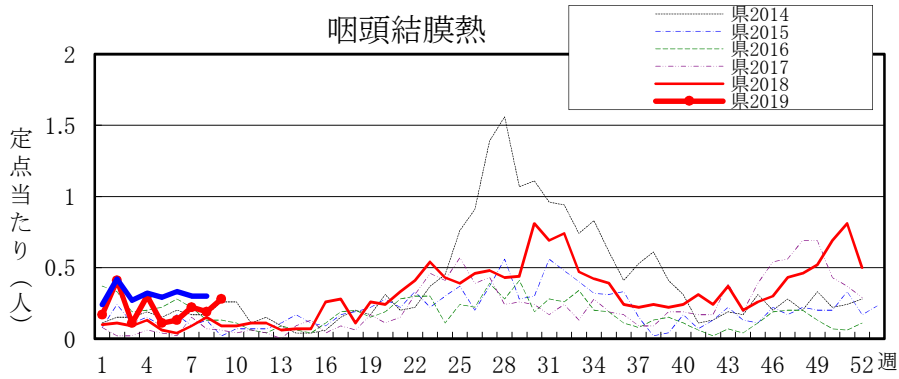
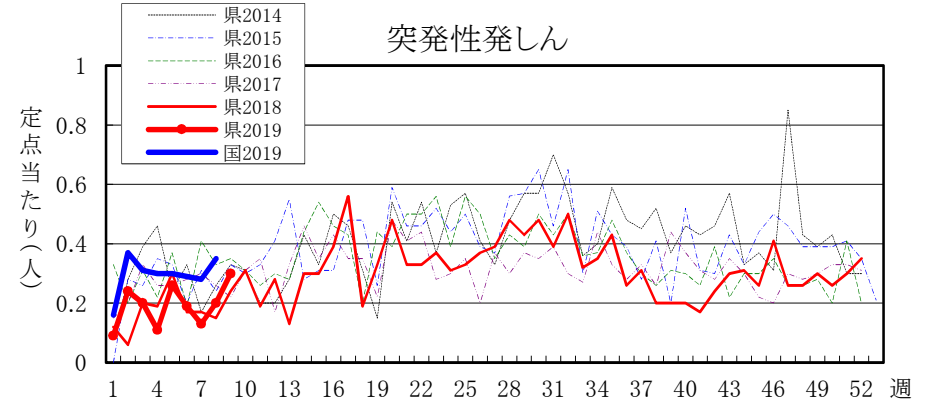
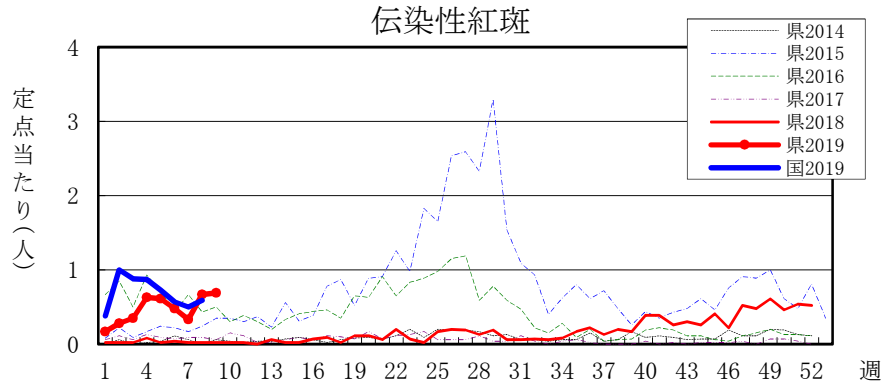
### 全数把握感染症届出状況

一類感染症	なし
二類感染症	結核 4例、潜在性結核 5例
三類感染症	細菌性赤痢1例、腸管出血性大腸菌感染症(O157)2例
四類感染症	なし
五類感染症	侵襲性肺炎球菌感染症1例、梅毒1例、風しん1例
動物感染症	なし

### 定点把握感染症届出状況

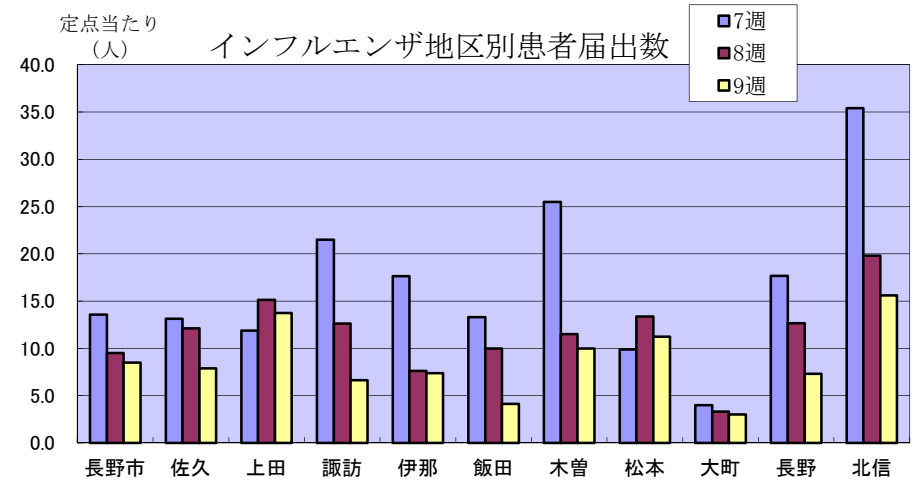
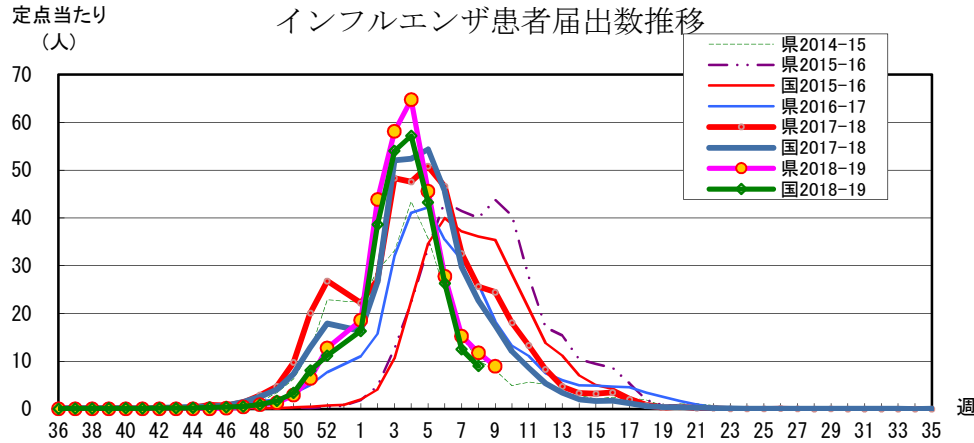
感染症名	今週	1週前	2週前
1 インフルエンザ	8.98	11.77	15.25
2 感染性胃腸炎	5.28	5.85	5.15
3 A群溶血性レンサ球菌咽頭炎	1.48	1.94	1.09
4 伝染性紅斑	0.69	0.67	0.33
5 突発性発しん	0.30	0.20	0.13







## 長野県インフルエンザ情報 (2019年(平成31年) 第9週) (2019年2月25日 ~ 2019年3月3日)



### ・地区別定点当たり届出数 (最近5週間)

	定点数	定点当たり届出数(人)				
		5週	6週	7週	8週	9週
長野市	16	40.81	29.75	13.56	9.50	8.50
佐久	8	46.50	27.50	13.13	12.13	7.88
上田	8	55.38	31.38	11.88	15.13	13.75
諏訪	8	44.50	26.50	21.50	12.63	6.63
伊那	8	56.38	35.25	17.63	7.63	7.38
飯田	7	31.00	20.00	13.29	10.00	4.14
木曾	2	33.00	22.00	25.50	11.50	10.00
松本	16	43.63	22.63	9.88	13.38	11.25
大町	3	12.67	11.33	4.00	3.33	3.00
長野	6	53.00	29.50	17.67	12.67	7.33
北信	5	70.60	44.00	35.40	19.80	15.60
全県	87	45.57	27.79	15.25	11.77	8.98

### ・インフルエンザウイルスサーベイランス (地区別検体数及び結果)

	第 7 週						第 8 週						シーズン累計(36週~)						
	検体数	AH1pdm09	A香港	B(山形)	B(ビクトリア)	検査中	検体数	AH1pdm09	A香港	B(山形)	B(ビクトリア)	検査中	検体数	AH1pdm09	A香港	B(山形)	B(ビクトリア)	検査中	不検出
長野市	2	-	2	-	-	-	-	-	-	-	-	-	27	12	15	-	-	-	-
佐久	2	1	1	-	-	-	4	-	-	-	-	4	17	2	11	-	-	4	-
上田	-	-	-	-	-	-	-	-	-	-	-	-	9	4	5	-	-	-	-
諏訪	-	-	-	-	-	-	-	-	-	-	-	-	3	-	3	-	-	-	-
伊那	-	-	-	-	-	-	-	-	-	-	-	-	1	1	-	-	-	-	-
飯田	-	-	-	-	-	-	-	-	-	-	-	-	-	-	-	-	-	-	-
木曾	-	-	-	-	-	-	-	-	-	-	-	-	6	2	4	-	-	-	-
松本	6	4	2	-	-	-	4	-	-	-	-	4	68	32	28	1	2	4	1
大町	1	-	-	-	-	1	-	-	-	-	-	-	1	-	-	-	-	1	-
長野	1	-	1	-	-	-	2	-	-	-	-	2	26	11	12	-	-	2	1
北信	-	-	-	-	-	-	-	-	-	-	-	-	13	3	10	-	-	-	-
合計	12	5	6	-	-	1	10	-	-	-	-	10	171	67	88	1	2	11	2

検体数「-」の地区は、検体が採取されなかったことを示す。速報値のため今後の集計で変更が生じることがあります。

学校等での集団発生 <http://www.pref.nagano.lg.jp/hoken-shippei/kenko/kenko/kansensho/joho/influ2.html>

参考: 注意報: 10人以上30人未満

警報: 30人以上